

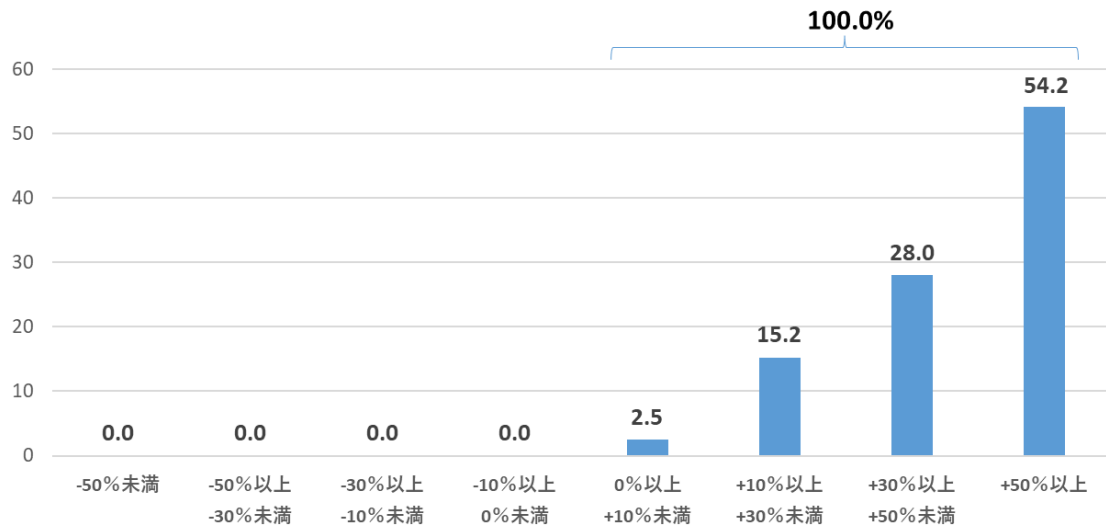
2025 年 12 月末時点の投資信託残高に対するトータルリターンでは、100.0%のお客様が、運用損益でプラスとなっています。

※共通KPIの定義・算出方法は、金融庁のホームページをご参照ください。

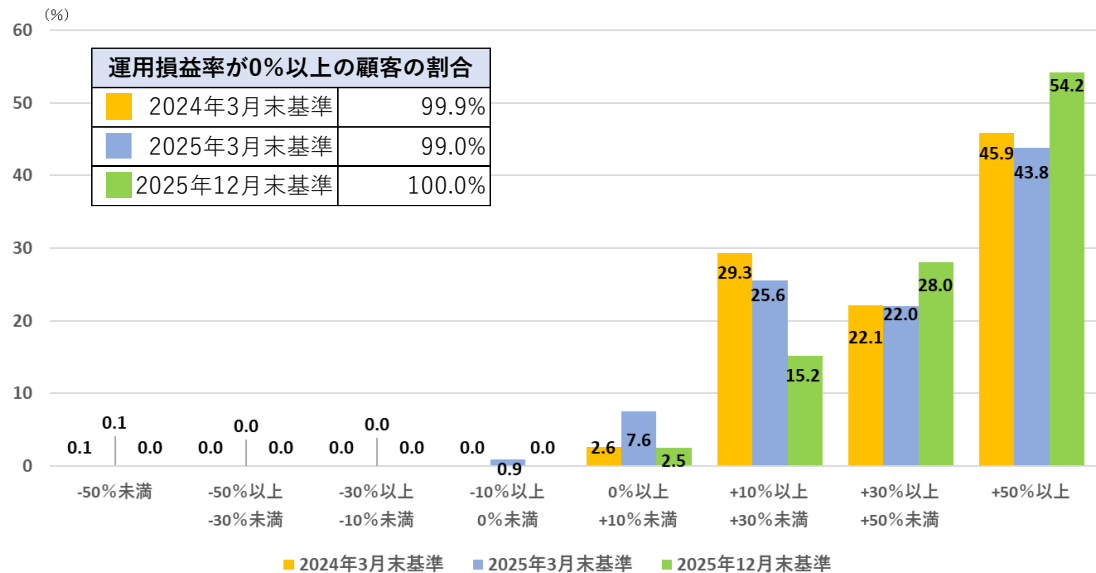
<https://www.fsa.go.jp/news/30/sonota/20180629-3/02.pdf>

◆投資信託の運用損益別顧客比率◆

①2025 年 12 月末基準



②各基準年の比較



注) 累計買付金額、累計売付金額は、2008 年 4 月 8 日の設定日から 2025 年 12 月末日までの通常の取引データを基に集計 (移管等を含まず)、相続等により購入データの存在しない顧客は集計対象外。

小数点第 2 位を四捨五入しているため、合計が 100%にならない場合があります。

ファンドにかかわるリスク

当社が運用、販売するファンド（以下、当ファンド）は、ファンド・オブ・ファンズであり、値動きのある国内外の株式等に投資する投資信託証券に投資しますので、基準価額は
その影響を受け変動します。

投資信託は預貯金と異なり、投資元本が保証されているものではありません。投資による
利益および損失は、すべて受益者（投資者）の皆様に帰属します。

基準価額の主な変動要因としては、「価格変動リスク」、「信用リスク」、「流動性リスク」、
「為替変動リスク」、「カントリーリスク」等があります。リスクについての詳細は投資信
託説明書（交付目論見書）をご覧ください。

ファンドにかかわる費用

当社が扱う投資信託に、購入・換金手数料および信託財産留保金はありません。

※リスク・費用等の詳細につきましては、投資信託説明書（交付目論見書）をご覧下さい。目論見書
のご請求は、株式会社パリミキアセットマネジメント お客様サポートチームまでご連絡ください。

当資料のご利用にあたっての注意事項

■当資料は株式会社パリミキアセットマネジメントが運用するファンドに関する情報提
供を目的として作成した資料であり、金融商品取引法に基づく開示書類ではありません。
取得の申込みにあたっては、投資信託説明書（交付目論見書）等をお渡ししますので必ず
内容をご確認の上、ご自身でご判断ください。■当資料は信頼できると考えられる情報
に基づき作成されていますが、その正確性、完全性を保証するものではありません。■当
資料中に示された意見等は、作成日現在の当社の見解であり、事前の連絡なしに変更さ
れることがあります。■投資信託は、預金や保険契約と異なり、預金保険機構・保険契約
者保護機構の保護の対象ではありません。■当社でご購入いただいた投資信託は、投資
者保護基金の対象とはなりません。

【株式会社パリミキアセットマネジメント】

金融商品取引業者 関東財務局長（金商）第 2727 号／加入協会 一般社団法人 投資信託協会
〒104-0061 東京都中央区銀座二丁目 8 番 4 号泰明ビル 2 階
お客様専用通話料無料ダイヤル：0800-5000-968



PARIS MIKI
ASSET MANAGEMENT