

2019年6月19日
クローバー・アセットマネジメント株式会社
代表取締役社長 多根幹雄

第1回「クローバー 5つの約束」取組状況のご報告

私どもクローバー・アセットマネジメントは、「世界で一番お客様を幸せにするファンドでありたい」を合言葉に、これまでもホームページやセミナー・説明会等で度々私どもの考えや他に無い特徴をお伝えしております。このたび、2018年1月に宣言いたしました「クローバー5つの約束」の取組状況について、第1回目の報告をさせていただきます。

1. 自分たちが一番良いと思うものをお客様に提供します

当社のファンドは、自分たちだったらどんなファンドがほしいかという視点でつくられているもので、手数料収入を目的としているファンドとは一線を画するものです。常に自分たちで一番良いと思うものを選択し、お客様と共有させていただければと思っています。

当社は、「運用をまかせるときの8つの基準」として、新たに組入れファンドを選定する際や定期的に、以下の8つの項目に従って評価をしています。今後は、定期的実施している評価結果についても公表する予定です。

- ①ファンドマネージャー(運用責任者)が明確であるか
- ②ファンドマネージャーが運用が大好きか
- ③ファンドマネージャーが自分たちでも投資しているか
- ④ファンドマネージャーと投資家の信頼関係はいいか
- ⑤ファンドの規模は適正か
- ⑥ファンドマネージャーは最悪の事態を経験しているか
- ⑦ファンドマネージャーとスタッフの人間関係はいいか
- ⑧手数料は適正か

2. 長期で最高の運用成果を追求します

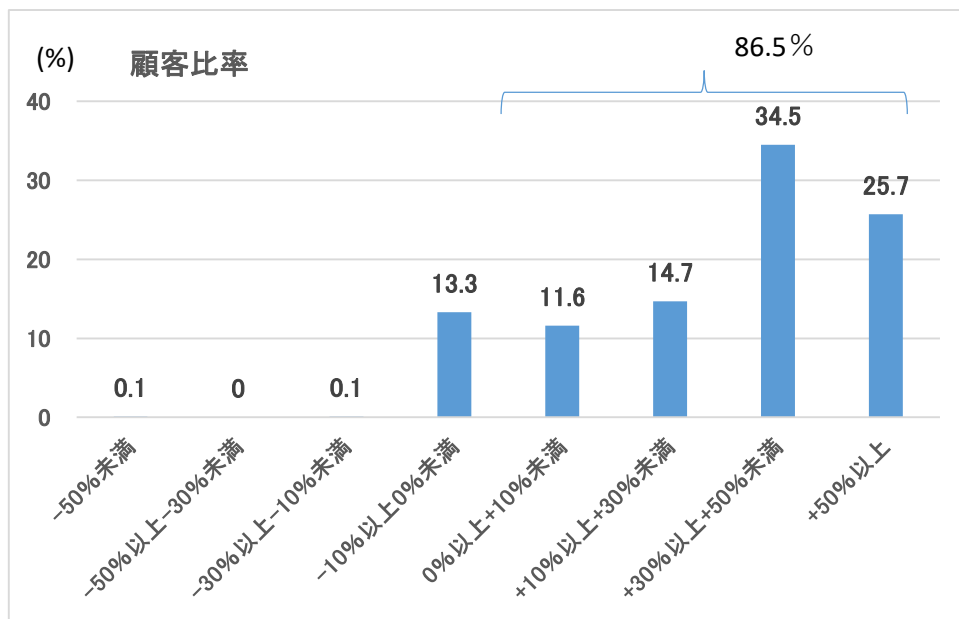
私どもが組み入れているどんなファンドにも必ず「旬」があります。そこで、世界のプライベートバンクやファミリーオフィスと連携しながら、常に新しく優秀なファンドを発掘してまいります。そして、その時々々の投資環境に合わせた、ベストなファンド・オブ・ファンズに組み替え続けることで、長期で最高の運用成果を実現できるよう努力してまいります。

2019年3月末時点の投資信託残高に対するトータルリターンでは、86.5%のお客様が、運用損益でプラスとなっています。なお、以下のグラフについては、金融庁が示した「共通KPI」に基づき作成しております。

※共通KPIの定義・算出方法は、金融庁のホームページをご参照ください。

<https://www.fsa.go.jp/news/30/sonota/20180629-3/02.pdf>

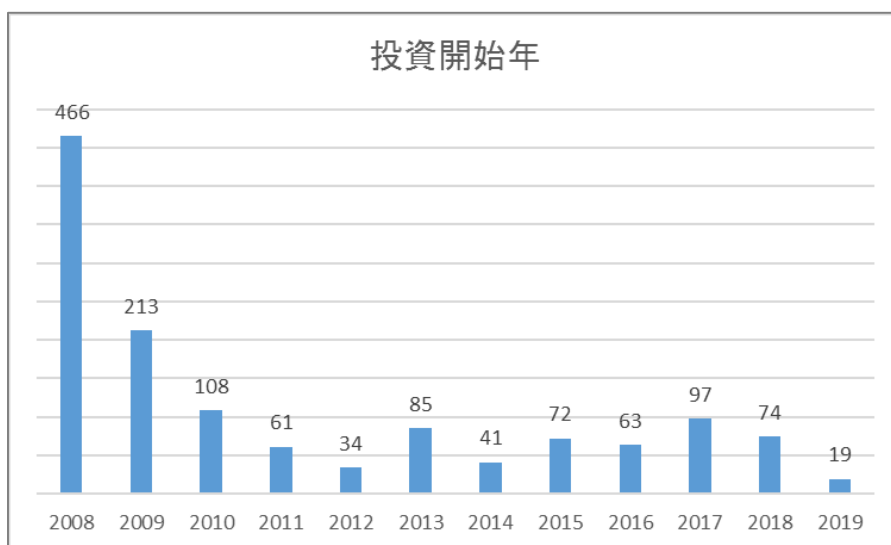
◆投資信託の運用損益別顧客比率(2019年3月29日現在)



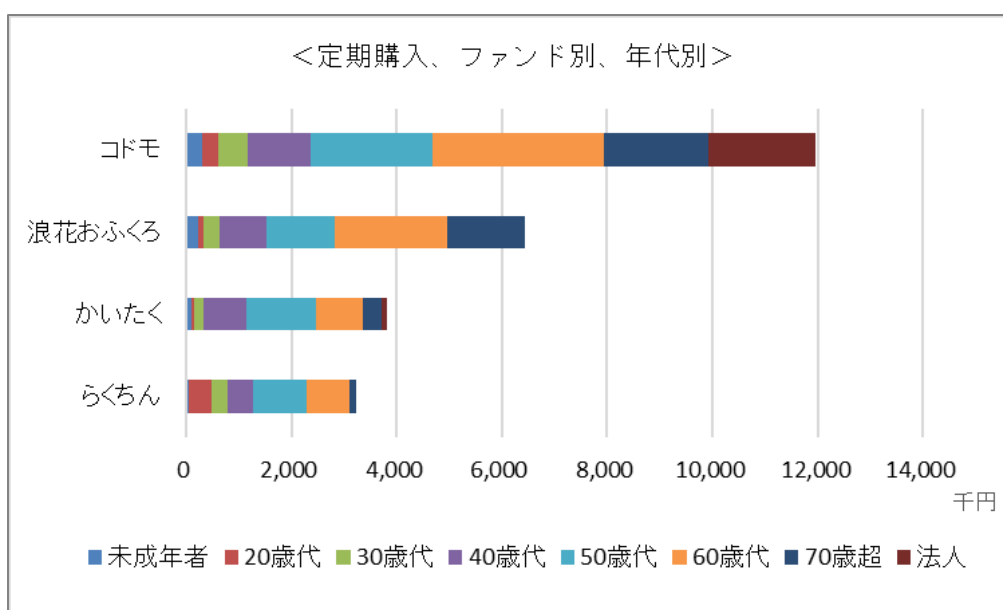
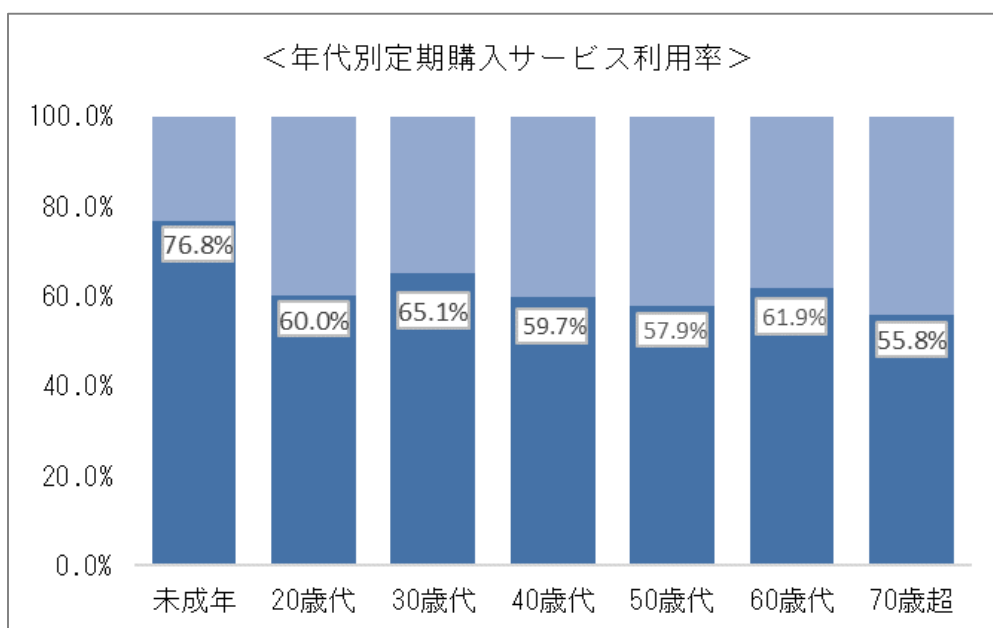
注) 累計買付金額、累計売付金額は、2008年4月8日の設定日から2019年3月末日までの通常の取引データを基に集計(移管等を含まず)、相続等により購入データの存在しない顧客は集計対象外。

◆平均保有年数(2019年3月29日現在)

7年9ヶ月8日 ※基準日時点で残高がある顧客。



◆定期購入サービス(2019年3月29日現在)



◆投資信託の組み替え状況

	2018年9月28日現在 (%)		2019年3月29日現在 (%)			
コードモ	1	SBIジェイリハイブ	17.93	1	アトランティス	17.40
	2	アトランティス	16.67	2	コムジエスト・グロース・ワールド	16.30
	3	TMA 長期投資ファンド	13.76	3	SBIジェイリハイブ	16.23
	4	SBI ネクストジャパン	10.55	4	ユキ・ジャパン・リバウンディング	11.29
	5	コムジエスト・グロース・ワールド	9.12	5	SBI ネクストジャパン	9.63
	6	ユキ・ジャパン・リバウンディング	6.77	6	コムジエスト・ヨーロッパ	9.56
	7	コムジエスト・ヨーロッパ	5.09	7	TOPIX 連動型投信	6.06
	8	その他	5.48	8	その他	3.25
	9	現金など	14.63	9	現金など	10.28
おふくろ	1	TMA 長期投資ファンド	38.54	1	コムジエスト・グロース・ワールド	43.15
	2	SBIジェイリハイブ	16.46	2	SBIジェイリハイブ	14.73
	3	ひふみ投信	12.15	3	ひふみ投信	8.53
	4	コムジエスト・エマージング	5.92	4	コムジエスト・エマージング	6.14
	5	さわかみ投信	5.41	5	さわかみ投信	3.37
	6	コムジエスト・グロース・ワールド	5.27	6	現金など	24.07
	7	現金など	16.24			
らくちん	1	TMA 長期投資ファンド	43.44	1	コムジエスト・グロース・ワールド	38.32
	2	SBIジェイリハイブ	14.11	2	コムジエスト・ヨーロッパ	21.30
	3	コムジエスト・ヨーロッパ	13.71	3	SBIジェイリハイブ	12.51
	4	コムジエスト・グロース・ワールド	5.89	4	TOPIX 連動型投信	5.79
	5	さわかみ投信	3.80	5	さわかみ投信	2.17
	6	ひふみ投信	2.36	6	ひふみ投信	0.78
	7	現金など	16.69	7	現金など	19.12
かいたく	1	TMA 長期投資ファンド	44.08	1	コムジエスト・グロース・ワールド	38.94
	2	コムジエスト・グロース・ワールド	26.83	2	コムジエスト・ヨーロッパ	31.46
	3	コムジエスト・ヨーロッパ	15.22	3	TOPIX 連動型投信	9.53
	4	コムジエスト・エマージング	3.99	4	コムジエスト・エマージング	4.02
	5	現金など	9.88	5	現金など	16.05

3. 納得の行く費用体系を目指します

長期投資において優れたパフォーマンスを上げるにはコストも重要な要素となります。現在売買手数料は全て無料になっておりますが、信託報酬についても、運用のクオリティを優先しながら、よりお客様に有利な水準に低減できるよう、経営努力を続けてまいります。

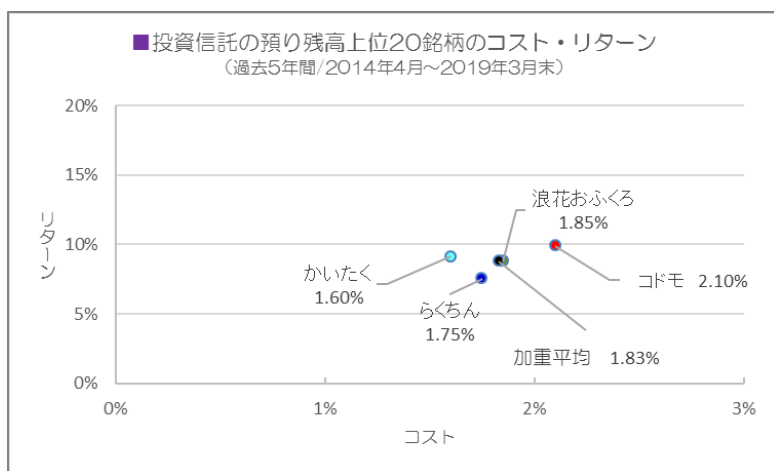
当社が運用・販売する4ファンドを対象にのコスト・リターン/リスク・リターンを算出しております。

以下のグラフについては、金融庁が示した「共通KPI」に基づき作成しております。

※共通KPIの定義・算出方法は、金融庁のホームページをご参照ください。

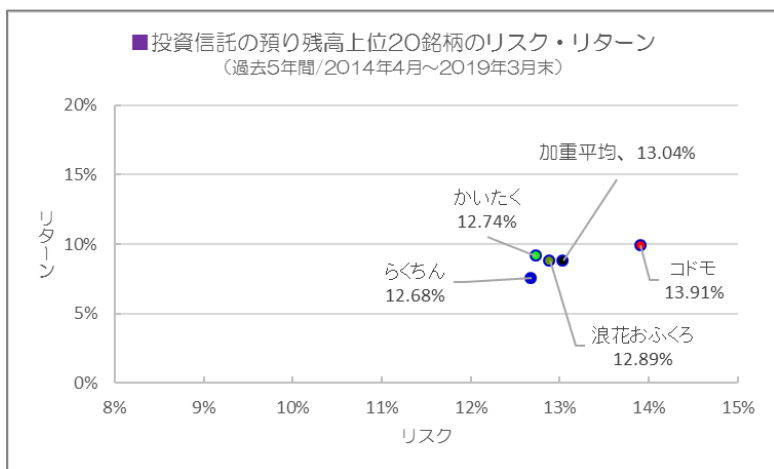
<https://www.fsa.go.jp/news/30/sonota/20180629-3/02.pdf>

◆投資信託の預り残高上位20銘柄のコスト・リターン



残高加重平均値	コスト	リターン
	1.83	8.79

◆投資信託の預り残高上位20銘柄のリスク・リターン



残高加重平均値	リスク	リターン
	13.04	8.79

4. お客様との信頼関係を大切にします

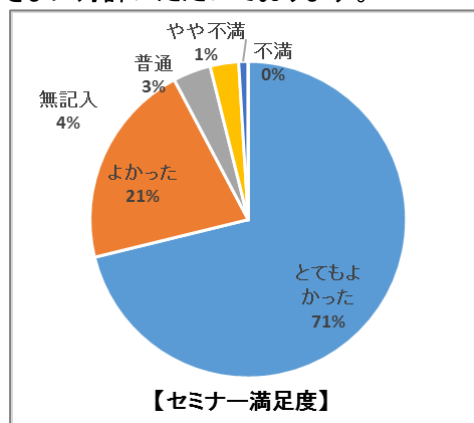
本当に優れた運用は、運用側だけではなく、お客様との長期の信頼関係のもと、お客様と一緒に行動することで達成されます。特に大規模な市場の調整局面でも、信頼して弊社に追加投資して下さるお客様との強い信頼づくりを重視しています。この実現のためセミナーでは交流会を設け、リラックスした環境で直接意見交換できる場を大事にしています。さらに、お客様専用通話料無料ダイヤルを設け、お客様のご不明点には直接丁寧にお答えする体制を整えるなど、今後もお客様お一人おひとりとの対話を重視してまいります。

当社では投資家のみなさまを対象にセミナーを開催しております。セミナーは「はじめる」「ふやす」「いかす」の3つのカテゴリをご用意し、初級者から上級者までそれぞれを対象として行っております。セミナーのあとには交流会なども催しており、参加者のみなさまに好評いただいております。

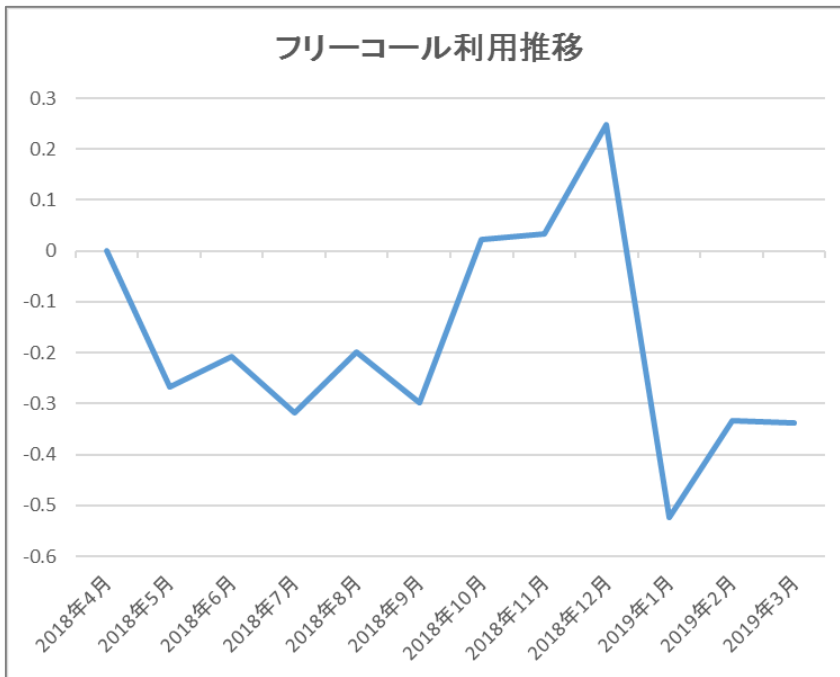
◆セミナーアンケート(2018年4月から2019年3月)

開催回数 32件 参加者数 581名

アンケート回収数 416名(回収率 71.6%)



◆フリーコール利用状況(2018年4月から2019年3月)



※2018年4月のフリーコール利用料を「0」として、各月の推移を表示しております。

5. お客様とリスクを共有します

世界的には、運用者も資産の多くを自らのファンドに投資しているファンドしか信用されません。私どもクローバーのスタッフも、お客様と同じ条件でファンドの顧客となることで、リスクを共有し、お客様と同じ目線で、運用成果の追求や、コストの削減を自らのこととして追求してまいります。当社のファンドの中には、グループ企業やその従業員も主要な顧客となっているものもあり、これも私どもの大きな特徴となっています。

◆関係者保有率(2019年3月31日現在)

役員、社員、家族(一親等)、関係会社等

全ファンド 61.2%



ファンドにかかわるリスク

当社が運用、販売するファンド（以下、当ファンド）は、ファンド・オブ・ファンズであり、値動きのある国内外の株式等に投資する投資信託証券に投資しますので、基準価額はその影響を受け変動します。

投資信託は預貯金と異なり、投資元本が保証されているものではありません。投資による利益および損失は、すべて受益者（投資者）の皆様に帰属します。

基準価額の主な変動要因としては、「価格変動リスク」、「信用リスク」、「流動性リスク」、「為替変動リスク」、「カントリーリスク」等があります。リスクについての詳細は投資信託説明書（交付目論見書）をご覧ください。

ファンドにかかわる費用

当社が扱う投資信託に、購入・換金手数料および信託財産留保金はありません。

※リスク・費用等の詳細につきましては、投資信託説明書（交付目論見書）をご覧ください。目論見書のご請求は、クローバー・アセットマネジメント株式会社 業務管理部までご連絡ください。

当資料のご利用にあたっての注意事項

■当資料はクローバー・アセットマネジメント株式会社が運用するファンドに関する情報提供を目的として作成した資料であり、金融商品取引法に基づく開示書類ではありません。取得の申込みにあたっては、投資信託説明書（交付目論見書）等をお渡ししますので必ず内容をご確認の上、ご自身でご判断ください。■当資料は信頼できると考えられる情報に基づき作成されていますが、その正確性、完全性を保証するものではありません。■当資料中に示された意見等は、作成日現在の当社の見解であり、事前の連絡なしに変更されることがあります。■投資信託は、預金や保険契約と異なり、預金保険機構・保険契約者保護機構の保護の対象ではありません。■当社でご購入いただいた投資信託は、投資者保護基金の対象とはなりません。

【クローバー・アセットマネジメント株式会社】

金融商品取引業者 関東財務局長（金商）第 2727 号／加入協会 一般社団法人 投資信託協会
〒104-0031 東京都中央区京橋三丁目 3 番 4 号京橋日英ビル 3 階
お客様専用通話料無料ダイヤル：0800-5000-968

clover
asset management