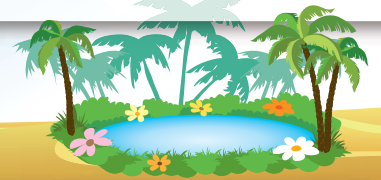


# かいたくファンド

追加型 / 内外 / 株式 / ファンド・オブ・ファンズ



## 運用担当者交代のご挨拶

「かいたくファンド」を支援いただいている皆さまへ

この度、「かいたくファンド」を担当しております上原が一身上の都合でクローバー・アセットマネジメント株式会社を退社することとなりました。このため、2012年7月より「かいたくファンド」の運用及び運営から離れることになりました。

かいたく投信時代から、皆さまから感謝しきれないほどのご支援をいただき誠にありがとうございます。また、そのご支援を大きな成果としてお返しする前に「かいたくファンド」及び弊社を離れることになったことを深くお詫び申し上げます。

「かいたくファンド」の運用につきましては、弊社運用部長である久保田徹郎が担当させていただきます。引き続き、弊社及び「かいたくファンド」にご支援を賜りますように宜しくお願い申し上げます。

かいたくファンド責任者 上原章裕

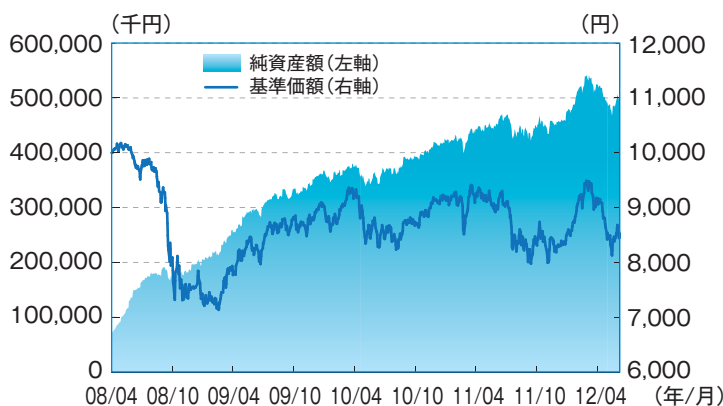
### かいたくファンド概要(2012年6月末現在)

基準価額	8,526円
純資産総額	495,862,706円
設定日	2008年4月22日
信託期間	無期限
決算日	毎年2月25日

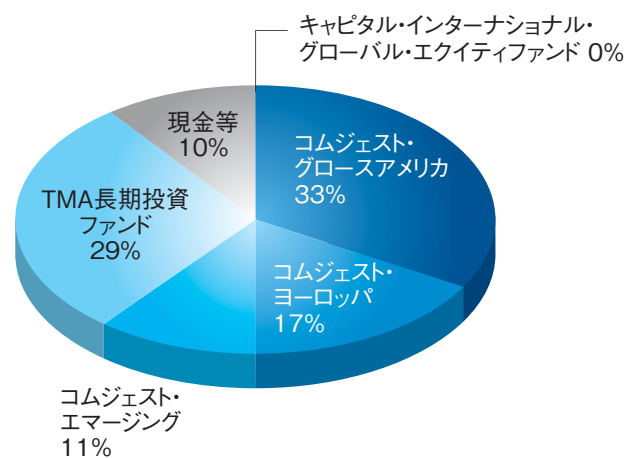
### 期間別騰落率

1ヶ月	3ヶ月	6ヶ月	1年	2年	3年	設定来
0.4%	-9.3%	2.8%	-6.4%	0.3%	3.4%	-14.7%

### 基準価額と純資産総額の推移(設定来/月次)



### 資産配分状況(2012年6月末現在)



当レポートは、かいたくファンドの運用状況等の情報提供を目的として、クローバー・アセットマネジメント株式会社が作成したものです。当レポートは信頼性が高いと判断した情報等に基づいて作成しておりますが、その正確性・安全性を保障するものではありません。かいたくファンドの受益権の取得を希望される方は、必ず目論見書の内容を確認の上、ご自身の判断でお申込みください。記載された内容は、将来予告なしに変更されることがあります。

クローバー・アセットマネジメント株式会社 金融商品取引業者 近畿財務局長(金商)第242号 加入団体:(社)投資信託協会

# かいたくファンド

追加型 / 内外 / 株式 / ファンド・オブ・ファンズ



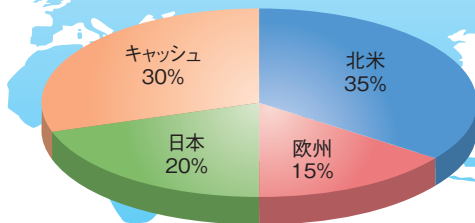
## かいたくファンドのめざすこと

- 1 「世界投資」を通じて世界と個人をつなぎます
- 2 「分散投資」でリスクをおさえ、安定的な成長をめざします
- 3 直販をつうじて、投資家との二人三脚で、「長期投資」をつらぬきます

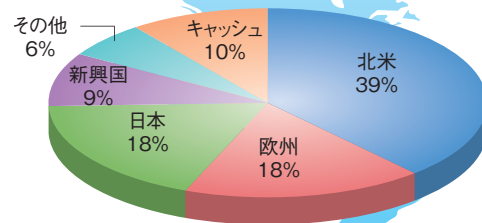


## かいたくファンドの運用状況

目標国別投資比率



現在の国別投資比率(2012年6月末現在)



(今後3カ月程度の運用見通しです。尚、相場環境によっては実際の投資比率と異なる場合があります)

### マーケットコメント

6月のマーケットはヨーロッパの政治情勢と日米欧の中央銀行の対応に一喜一憂する展開でした。あまりにも政治情勢が不透明なことから、日米欧の中央銀行は金融緩和を先送りすることでカードを温存しました。この対応によってリスク資産の内、特に資源価格には大きく下落しました。しかし、月末のEU首脳会議におけるEUの財政統合への前進によりマーケットは大底を打ち反転の兆しができています。

目先、ヨーロッパの政治情勢が落ち着けば、株式のバリュエーションは非常に割安になっていることから、一旦リバウンドする可能性が高いと思われます。しかし、株価への影響が大きいことから私が最も重視している日米の在庫循環サイクルは7~8目目に差し掛かっていると考えられます。このリバウンドが終わる局面では、今秋や来春を見据えて投資スタンスを警戒モードに変更する必要があると考えています。

### かいたくファンドの運用状況

6月は、少し先を見据えて、ヨーロッパ金融危機の影響を時間差で受けやすい新興国や復興需要の期待で他の地域よりも強含んでいる日本の比率を下げるべくコムジエスト・エマージング、TMA長期投資ファンドの一部売却を行いました。

かいたくファンド責任者 上原 章裕

当レポートは、かいたくファンドの運用状況等の情報提供を目的として、クローバー・アセットマネジメント株式会社が作成したものです。当レポートは信頼性が高いと判断した情報等に基づいて作成しておりますが、その正確性・安全性を保証するものではありません。かいたくファンドの受益権の取得を希望される方は、必ず目論見書の内容を確認の上、ご自身の判断でお申込みください。記載された内容は、将来予告なしに変更されることがあります。

クローバー・アセットマネジメント株式会社 金融商品取引業者 近畿財務局長(金商)第242号 加入団体:(社)投資信託協会

# かいたくファンド

追加型 / 内外 / 株式 / ファンド・オブ・ファンズ



## 組入ファンドの状況

### TMA長期投資ファンド

2012年6月末日

	銘柄名	業種	事業内容	国	比率
1	キーエンス	産業用 エレクトロニクス	工場生産ライン向けセンサー、制御機器の開発と直販で独自のビジネスモデル	日本	4.3%
2	デンソー	自動車	日本トップ、世界でも有数の自動車部品メーカー。熱機器・エンジン・駆動系など広範囲。技術力に定評	日本	3.2%
3	ミスミグループ本社	商社	FA・金型用部品の専門商社ミスミが中核、標準品をカタログ販売、効率経営で収益力業界屈指	日本	3.1%
4	エア・ウォーター	基礎素材	産業用ガスメーカー大手で日本の3大産業ガスメーカーの一つ	日本	3.1%
5	三菱商事	商社	総合商社首位。原料炭等の資源筆頭に機械、化学品、食品等の事業基盤厚い	日本	3.0%

コメント：海外にしかない強いエネルギーやヘルスケアなどのグローバル企業と、日本国内の景気に影響を受けにくいニッチマーケットにおけるブランド力・技術力・販売力のある企業を組み合わせることで基準価額の変動を抑えている。現在、ディフェンシブな内需銘柄から海外株を中心に景気感応度の高い銘柄や大きく下げて割安になった銘柄にシフト中。

### コムジェスト・グロース・アメリカ

2012年6月末日

	銘柄名	業種	事業内容	国	比率
1	Medtronic Inc	医薬・ヘルスケア	心臓用のペースメーカーのパイオニアでAED(自動体外式除細動器)や難病対応に力を入れる医療機器メーカー	アメリカ	4.7%
2	Ecolab Inc	素材	外食チェーンや病院・ホテルなどの清掃や殺菌洗浄、食品衛生そして感染予防に係わる製品と業務委託を主な業務とするグローバルリーダー企業	アメリカ	4.2%
3	Google Inc	情報技術・テクノロジー	検索サイト世界トップで携帯ソフト「Android(アンドロイド)」を展開している	アメリカ	4.2%
4	Microsoft Corp	情報技術・テクノロジー	PCソフト、ウィンドウズを中心に世界トップシェアのソフトウェア企業	アメリカ	3.9%
5	Procter & Gamble	生活必需品	洗剤や化粧品などの一般消費財を製造販売する企業で、世界最大の一般消費財メーカー	アメリカ	3.8%

コメント：景気に敏感な情報技術・テクノロジーセクターと個人消費やヘルスケアなどのディフェンシブセクターがバランスよく組み入れられている。

### ニッポンコムジェスト・ヨーロッパ・ファンド

2012年6月末日

	銘柄名	業種	事業内容	国	比率
1	INDITEX	一般消費財・サービス	世界的なファストファッションブランド「ZARA」を展開。世界展開を進めている	スペイン	6.5%
2	SODEXO	一般消費財・サービス	企業・政府機関・学校・病院などに給食受託サービスと施設管理サービスを世界中で提供	フランス	5.5%
3	SAP	情報技術	世界で第3位のソフトウェア企業。大企業向けのエンタープライズソフトウェア市場においては圧倒的なシェアを持っている。	ドイツ	5.2%
4	HENNES & MAURITZ AB	一般消費財・サービス	世界的なファストファッションブランド「H&M」を展開。世界展開を進めている	スウェーデン	5.1%
5	ESSILOR INTL	ヘルスケア	世界最大手の総合眼鏡レンズ事業メーカー。眼鏡レンズ、コンタクトレンズ、眼鏡フレーム、眼鏡レンズ加工機器の製造販売を世界展開	フランス	4.4%

コメント：ブランド力のある食品・化粧品などの必需品や景気に影響の受けにくい技術力のあるヘルスケア関連の企業が並んでいる。ヨーロッパの株式インデックスが大きく下落しているのに対し、低い下落幅で踏みとどまっている。

当レポートは、かいたくファンドの運用状況等の情報提供を目的として、クローバー・アセットマネジメント株式会社が作成したものです。当レポートは信頼性が高いと判断した情報等に基づいて作成しておりますが、その正確性・安全性を保証するものではありません。かいたくファンドの受益権の取得を希望される方は、必ず目録見書の内容を確認の上、ご自身の判断でお申込みください。記載された内容は、将来予告なしに変更されることがあります。

クローバー・アセットマネジメント株式会社 金融商品取引業者 近畿財務局長(金商)第242号 加入団体:(社)投資信託協会

# かいたくファンド

追加型 / 内外 / 株式 / ファンド・オブ・ファンズ



## 組入ファンドの状況

### ニッポンコムジェスト・エマージング・ファンド

2012年6月末日

	銘柄名	業種	事業内容	国	比率
1	TAIWAN SEMICONDUCTOR-ADR	情報技術	半導体委託製造メーカーで世界最大手	台湾	6.1%
2	CHINA LIFE INSURANCE	金融	中国最大の商業保険会社であり、中国の保険会社のマーケットシェアが第一位を誇る保険会社	中国	4.3%
3	HEINEKEN NV	生活必需品	オランダに本社を置く、世界第三位の規模を持つグローバルなビール会社で売り上げの多くが新興国となっている	オランダ	4.0%
4	NHN CORP	情報技術	韓国に本社を置く同国最大のインターネットサービス会社。	韓国	3.3%
5	PING AN INSURANCE GR-H	金融	中国トップクラスの保険会社。中国の保険会社のマーケットシェアはCHINA LIFEに次ぐ規模を誇る保険会社	中国	3.3%

コメント：商品指数のピークアウトによるインフレ懸念の低下はプラスだが、中国経済が急速に減速した場合の悪影響と綱引きをしている。

収益が底堅い銘柄、グローバル企業ながら新興国の売り上げが多数を占めるハイネケンや割安になった中国や韓国の企業が上位に入ってきている。

\*組入ファンドの状況につきましては、入手可能な最新の情報(2012年6月末時点)に基づいて作成されております

当レポートは、かいたくファンドの運用状況等の情報提供を目的として、クローバー・アセットマネジメント株式会社が作成したものです。当レポートは信頼性が高いと判断した情報等に基づいて作成しておりますが、その正確性・安全性を保証するものではありません。かいたくファンドの受益権の取得を希望される方は、必ず目論見書の内容を確認の上、ご自身の判断でお申込みください。記載された内容は、将来予告なしに変更されることがあります。

クローバー・アセットマネジメント株式会社 金融商品取引業者 近畿財務局長(金商)第242号 加入団体:(社)投資信託協会

# かいたくファンド

追加型 / 内外 / 株式 / ファンド・オブ・ファンズ

## かいたくファンドからのお知らせ

### 出前セミナー・資産運用基礎講座 受付中です

最近、投資初心者の方から出前セミナーの依頼や、資産運用の基礎が知りたいという問い合わせが増えてきています。いつでも受付しておりますのでお気軽にお問い合わせください。場所や時間に応じて対応させていただきます。

## 業務管理部からのお知らせ

### 【毎月つみたてサービスの変更内容】

新システムへの移行に伴い、毎月つみたてサービスの内容に一部変更がございます。具体的な変更内容は、以下のとおりです。ご一読くださいますようお願い申し上げます。なお、今回の変更に伴いまして、お客さまにさせていただく手続きはございません。

◎ご通帳などへの表記が「ファンド名」から「会社名」に変わります。(8月引落分より)

現在の表記	新しい表記
SMBC カイタク F ¥XXX,XXX	SMBCクローバーアセット ¥XXX,XXX

\*複数ファンドの毎月つみたてサービスをご利用いただいているお客さまにおかれましては、複数表示、または総額表示となります。  
(表示は金融機関によって異なります。詳細は、金融機関にお問い合わせください。)

### 【毎月つみたてサービスをご利用のお客さまへ】

親規申込・購入金額の変更をご希望の場合には引落日に対応する締切日がございます。各種変更をご希望の際は、弊社業務管理部までご連絡ください。(弊社所定の用紙をお送りします)

引落開始月	新規申込・引落口座変更締切日	引落金額変更・中止締切日	引落日	約定日
平成24年8月	受付終了	7月24日(火)	8月6日(月)	8月16日(木)
平成24年9月	8月1日(水)	8月23日(木)	9月5日(水)	9月18日(火)

※7月分につきましては7月5日(木)にお客さまの銀行口座から引落がされておりましたら、7月18日(水)の基準価額にて購入致します。1週間程度で取引報告書がお手元に届きますので、もうしばらくお待ちください。

### 【平成24年の「かいたくファンド」換金(解約)のお申込み不可日のご案内】

「かいたくファンド」はグローバルに投資を行うファンドのため、海外の主な株式市場や金融機関の休業日には換金(解約)のお申込みができませんのでご注意ください。

月	お申込み不可日	不可日の理由
8月	15日(水)	ルクセンブルグ休業日
9月	3日(月)	アメリカ休業日
11月	1日(木)	ルクセンブルグ休業日

ご不明な点等ございましたら、弊社業務管理部までお問い合わせください。  
クローバー・アセットマネジメント株式会社 業務管理部 (受付時間:平日9時~17時)  
東京:03-3222-1220 / 大阪:06-4790-6200  
E-mail: gyoumu@clover-am.co.jp

当レポートは、かいたくファンドの運用状況等の情報提供を目的として、クローバー・アセットマネジメント株式会社が作成したものです。当レポートは信頼性が高いと判断した情報等に基づいて作成しておりますが、その正確性・安全性を保証するものではありません。かいたくファンドの受益権の取得を希望される方は、必ず目録見書の内容を確認の上、ご自身の判断でお申込みください。記載された内容は、将来予告なしに変更されることがあります。

クローバー・アセットマネジメント株式会社 金融商品取引業者 近畿財務局長(金商)第242号 加入団体:(社)投資信託協会

# かいたくファンド

追加型 / 内外 / 株式 / ファンド・オブ・ファンズ

## セミナー情報

当社ウェブサイトではセミナー情報を随時更新しています!

### お申込先

クローバー・アセットマネジメント株式会社 業務管理部  
TEL 03-3222-1220 FAX 03-3222-1225  
E-mail gyomu@clover-am.co.jp

### ファンドの費用

購入手数料：ありません

信託財産留保額：お申込日の翌々営業日の基準価額に0.2%の率を乗じた額

信託報酬：信託財産の純資産総額に年0.735% (税抜年0.700%) を乗じた額投資対象とする投資信託証券の信託報酬を加味した実質的な負担額は概算で年1.6%±0.2%となります。

その他の費用等：監査費用、租税、信託事務の処理に要する諸費用等。

### 投資リスク

当ファンドは、主に国内外の株式などに投資する投資信託証券に投資しますので、国内外の株式の価格の下落や、国内外の株式の発行会社の倒産や財務状況の悪化等の影響により、基準価額が下落し、損失を被ることがあります。また、外貨建資産に投資しますので、為替の変動により損失を被ることがあります。したがって、投資者の皆さまの投資元本は保証されているものではなく、基準価額の下落により、損失を被り、投資元本を割り込むことがあります。投資信託は預貯金と異なります。

当レポートは、かいたくファンドの運用状況等の情報提供を目的として、クローバー・アセットマネジメント株式会社が作成したものです。当レポートは信頼性が高いと判断した情報等に基づいて作成しておりますが、その正確性・安全性を保証するものではありません。かいたくファンドの受益権の取得を希望される方は、必ず目論見書の内容を確認の上、ご自身の判断でお申込みください。記載された内容は、将来予告なしに変更されることがあります。

クローバー・アセットマネジメント株式会社 金融商品取引業者 近畿財務局長(金商)第242号 加入団体:(社)投資信託協会