

かいたくファンド

追加型 / 内外 / 株式 / ファンド・オブ・ファンズ

新年のご挨拶

新年あけましておめでとうございます。

2011年は、中東での革命・内戦、日本での震災と原発事故、ヨーロッパでのソブリン危機と、最悪の予想の中で想定はしていましたが、まさか起きないだろう、起きて欲しくないと考えていた事件が連続で発生した大変な年となりました。2012年については、良い年になって欲しいとは祈りたい気持ちになりますが、そんな他力本願ではなく、皆さんと一緒に少しでも良い年にしなければいけないと考えています。

このレポートでは繰り返し、「現在は数十年スパンでの時代の転換期の真ただ中にあり、時代遅れになった古い秩序が壊れ、新しい時代が到来する」と申し上げてきました。災害や天候不順、不況や社会不安による閉塞感というのは、その時代に生きる私たちにとって気が重く逃げ出したい状況ではありますが、歴史的にはこういう時期にこそ新しい発明や技術革新が生まれています。(例 第一次大戦前の1912年に空気中の窒素からアンモニアを合成するハーバー・ボッシュ法が実用化。後の窒素肥料による農業生産拡大に道を開いた。)

私は近い将来到来する新しい時代は暗い時代ではなく、新しい技術やサービス、文化が生まれてくるワクワクするような明るい時代だと考えています。しかし、そこに辿り着くには、目先幾つもの困難を乗り越える必要があることは皆さんも強く感じておられると思います。このような中で、「かいたくファンド」は皆さんの大事な資産を預かって新しい時代に向けて守りながら増やしていくために以下のようなポイントを重視しています。

- ・リーマン・ショックのような暴落局面をできるだけ回避すること
- ・株価に大きく影響を与える4～6年スパンの景気サイクルを押さえて投資を行うこと
- ・基準価額の変動をできるだけ抑えて投資家が長期保有しやすくすること
- ・長期的な転換点での変化を見逃さないこと

2012年は、新しい時代に向かって1人でも多くの人に「かいたくファンド」の良さを理解いただけるように頑張ってお参ります。

かいたくファンド責任者 上原章裕

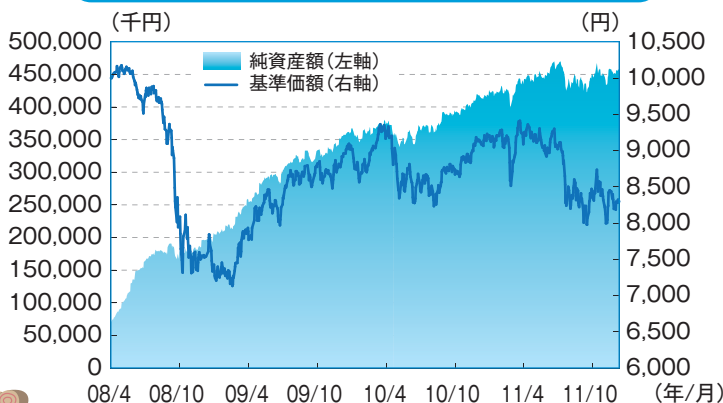
かいたくファンド概要(2011年12月末現在)

基準価額	8,295 円
純資産総額	456,305,629 円
設定日	2008年4月22日
信託期間	無期限
決算日	毎年2月25日

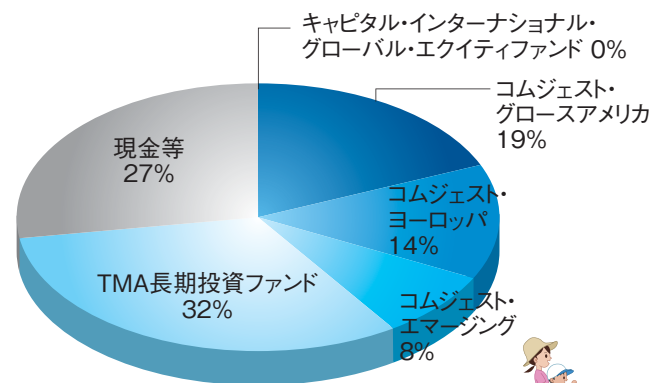
期間別騰落率

1ヶ月	3ヶ月	6ヶ月	1年	3年	設定来
0.9%	1.1%	-9.0%	-8.7%	10.0%	-17.1%

基準価額と純資産総額の推移(設定来 / 月次)



資産配分状況(2011年12月末現在)



当レポートは、かいたくファンドの運用状況等の情報提供を目的として、クローバー・アセットマネジメント株式会社が作成したものです。当レポートは信頼性が高いと判断した情報等に基づいて作成しておりますが、その正確性・安全性を保証するものではありません。かいたくファンドの受益権の取得を希望される方は、必ず目論見書の内容を確認の上、ご自身の判断でお申込みください。記載された内容は、将来予告なしに変更されることがあります。

クローバー・アセットマネジメント株式会社 金融商品取引業者 近畿財務局長(金商)第242号 加入団体:(社)投資信託協会

かいたくファンド

追加型 / 内外 / 株式 / ファンド・オブ・ファンズ



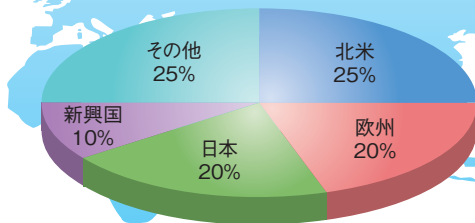
かいたくファンドのめざすこと

- 1 「世界投資」を通じて世界と個人をつなぎます
- 2 「分散投資」でリスクをおさえ、安定的な成長をめざします
- 3 直販をつうじて、投資家との二人三脚で、「長期投資」をつらぬきます

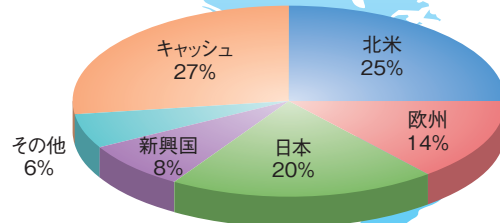


かいたくファンドの運用状況

目標国別投資比率



現在の国別投資比率(2011年12月末現在)



(今後3カ月程度の運用見通しです。尚、相場環境によっては実際の投資比率と異なる場合があります)

マーケットコメント

明けましておめでとうございます。

昨年は3月11日の東日本大震災・福島原発事故、ギリシャ・イタリア等の欧州財政・金融問題、エジプト・リビアなどの中東革命、年末には北朝鮮の金正日総書記の死去など国際的に大事件頻発の年でした。それを反映し、新興国を含めた大半の主要国株価は軒並み、年間で10-20%下落しました。12月もEU首脳会議など重要トピックス目白押しでしたが、主要市場はプラス・マイナス打ち消し合ってほぼ横這いとなり、結局年間を通してプラスになったのは予想外に景気底堅かった米国とタイ、インドネシア、フィリピン等のローカル市場のみでした。

今年は、これまで株価が最も上昇したと言われている辰年です。干支の相場格言では「昇竜相場」などとも言われています。新聞やテレビでは、1-3月に南欧諸国の大量国債発行が予定されていますので欧州財政・金融問題の再燃を恐れて前半、後半は落ち着きを取り戻すことを期待しての後半高と予想されています。日本国内でも復興需要の本格的出動を主因とする景気回復、業績好転→株価上昇シナリオも出てきていますが、長引く低迷のためか元気がありません。

しかし今年は主要国、米・ロ・中・仏等で指導者交代ないし選挙の年なのです。このような年は選挙を意識した景気対策の為か、株価上昇が多かったのです。また金・原油に代表される商品指数も落ち着いており、世界的インフレ懸念は払拭されてきており、モードは既に金融緩和に入っているのです。中国も不動産市況対策は継続するようですが、既に金融緩和に舵を切っています。

もちろん欧州債務問題にはまだ抜本的な解決策が見えていませんが、解決の展望が見えるような状況になれば、踏み固められているだけに株価は大きく上昇する可能性があります。まだ楽観できませんが、「人の行く裏に道あり、花の山」、という相場格言の通り、世の中総悲観の時にこそ次への展開が開けるのかもかもしれません。

かいたくファンド アナリスト 後藤 輝義

かいたくファンドの運用状況

12月も、世界の株式市場はここ数カ月程ではありませんが月内で大きく上下動しました。上旬はEU首脳会議へ向けての期待感で上昇し、中旬には期待感が剥落し下落、下旬になるとクリスマスシーズンで売買が非常に少ない中で上昇しました。株式市場も為替市場もヨーロッパ債務問題に関しての一定の政治決着を待っている状態のようです。但し、今年は世界各地で選挙が行われる年ですから、政策面での大きな方向転換は難しくECB(欧州中央銀行)やFRB(アメリカ中央銀行)、日銀による金融政策によって大きくマーケットは左右されるでしょう。

「かいたくファンド」では、このような情勢が不透明な場合は、マーケットの方向性を決めてかからず、仮に悪い事態が発生しても対応できる柔軟な態勢で臨んでいます。具体的には12月はEU首脳会議前にコムジエスト・ヨーロッパ、キャピタルの売却を行い、キャッシュ比率を引き上げております。

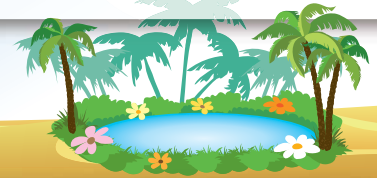
かいたくファンド責任者 上原 章裕

当レポートは、かいたくファンドの運用状況等の情報提供を目的として、クローバー・アセットマネジメント株式会社が作成したものです。当レポートは信頼性が高いと判断した情報等に基づいて作成しておりますが、その正確性・安全性を保証するものではありません。かいたくファンドの受益権の取得を希望される方は、必ず目論見書の内容を確認の上、ご自身の判断でお申込みください。記載された内容は、将来予告なしに変更されることがあります。

クローバー・アセットマネジメント株式会社 金融商品取引業者 近畿財務局長(金商)第242号 加入団体:(社)投資信託協会

かいたくファンド

追加型 / 内外 / 株式 / ファンド・オブ・ファンズ



組入ファンドの状況

TMA長期投資ファンド

2011年12月末日

	銘柄名	業種	事業内容	国	比率
1	キーエンス	産業用 エレクトロニクス	工場生産ライン向けセンサー、制御機器の開発と直販で独自のビジネスモデル	日本	3.3%
2	UNITED TECHNOLOGIES CORP	資本財	アメリカを代表する複合企業。防衛・航空・宇宙分野から空調・エレベーターなど多岐にわたる業務を有する	アメリカ	3.0%
3	三菱商事	商社	総合商社首位。原料炭等の資源筆頭に機械、化学品、食品等の事業基盤厚い	日本	2.7%
4	Microsoft Corp	情報技術・ テクノロジー	PCソフト、ウィンドウスを中心に世界トップシェアのソフトウェア企業	アメリカ	2.7%
5	ミスミグループ本社	商社	FA・金型用部品の専門商社ミスミが中核、標準品をカタログ販売、効率経営で収益力業界屈指	日本	2.7%

コメント：海外にしかない強いエネルギーやヘルスケアなどのグローバル企業と、日本国内の景気に影響を受けにくいニッチ市場におけるブランド力・技術力・販売力のある企業を組み合わせることで基準価額の変動を抑えている。現在、ディフェンシブな内需銘柄から海外株を中心に景気感応度の高い銘柄やエネルギー関連の銘柄にシフト中。

コムジェスト・グロース・アメリカ

2011年12月末日

	銘柄名	業種	事業内容	国	比率
1	Google Inc	情報技術・ テクノロジー	検索サイト世界トップで携帯ソフト「Android(アンドロイド)」を展開している	アメリカ	4.3%
2	Procter & Gamble	生活必需品	洗剤や化粧品などの一般消費財を製造販売する企業で、世界最大の一般消費財メーカー	アメリカ	4.0%
3	Medtronic Inc	医薬・ ヘルスケア	心臓用のペースメーカーのパイオニアでAED(自動体外式除細動器)や難病対応に力を入れる医療機器メーカー	アメリカ	3.9%
4	Ecolab Inc	素材	外食チェーンや病院・ホテルなどの清掃や殺菌洗浄、食品衛生そして感染予防に係わる製品と業務委託を主な業務とするグローバルリーダー企業	アメリカ	3.8%
5	Microsoft Corp	情報技術・ テクノロジー	PCソフト、ウィンドウスを中心に世界トップシェアのソフトウェア企業	アメリカ	3.7%

コメント：景気に敏感な情報技術・テクノロジーセクターと個人消費やヘルスケアなどのディフェンシブセクターがバランスよく組入れられている。

ニッポンコムジェスト・ヨーロッパ・ファンド

2011年12月末日

	銘柄名	業種	事業内容	国	比率
1	ESSILOR INTL	ヘルスケア	世界最大手の総合眼鏡レンズ事業メーカー。眼鏡レンズ、コンタクトレンズ、眼鏡フレーム、眼鏡レンズ加工機器の製造・販売を世界展開	フランス	5.8%
2	INDITEX	一般消費財・ サービス	世界的なファストファッションブランド「ZARA」を展開。世界展開を進めている	スペイン	5.4%
3	SODEXO	一般消費財・ サービス	企業・政府機関・学校・病院などに給食受託サービスと施設管理サービスを世界中で提供	フランス	5.3%
4	SAP	情報技術	世界で第3位のソフトウェア企業。大企業向けのエンタープライズソフトウェア市場においては圧倒的なシェアを持っている。	ドイツ	5.1%
5	COLOPLAST-B	ヘルスケア	人工肛門用器具・収尿器・創傷保護シートなど、極めて特定の医療分野で高い技術開発や商品力を持つ医療メーカー	デンマーク	5.0%

コメント：ブランド力のある食品・化粧品などの必需品や景気に影響の受けにくい技術力のあるヘルスケア関連の企業が並んでいる。

当レポートは、かいたくファンドの運用状況等の情報提供を目的として、クローバー・アセットマネジメント株式会社が作成したものです。当レポートは信頼性が高いと判断した情報等に基づいて作成しておりますが、その正確性・安全性を保証するものではありません。かいたくファンドの受益権の取得を希望される方は、必ず目録見書の内容を確認の上、ご自身の判断でお申込みください。記載された内容は、将来予告なしに変更されることがあります。

クローバー・アセットマネジメント株式会社 金融商品取引業者 近畿財務局長(金商)第242号 加入団体:(社)投資信託協会

かいたくファンド

追加型 / 内外 / 株式 / ファンド・オブ・ファンズ



組入ファンドの状況

ニッポンコムジェスト・エマージング・ファンド

2011年12月末日

	銘柄名	業種	事業内容	国	比率
1	TAIWAN SEMICONDUCTOR-ADR	情報技術	半導体委託製造メーカーで世界最大手	台湾	5.8%
2	JBS SA	生活必需品	世界トップレベルの食肉加工業者で世界中で飼育・加工・流通を行っている。	ブラジル	4.3%
3	CHINA LIFE INSURANCE	金融	中国最大の商業保険会社であり、中国の保険会社のマーケットシェアが第一位を誇る保険会社	中国	4.0%
4	GOLD FIELDS LTD	素材	南アフリカの金鉱会社大手	南アフリカ	3.9%
5	TENCENT HOLDINGS	情報技術	中国最大のインターネットを使った通信ソフトの開発企業	中国	3.3%

コメント：インフレ懸念や金利引き上げによって新興国株価は伸び悩んでいるが、このファンドは生活必需品や電気通信サービスが多かったためマーケット程下がっていない。

*組入ファンドの状況につきましては、入手可能な最新の情報(2011年12月末時点)に基づいて作成されております

当レポートは、かいたくファンドの運用状況等の情報提供を目的として、クローバー・アセットマネジメント株式会社が作成したものです。当レポートは信頼性が高いと判断した情報等に基づいて作成しておりますが、その正確性・安全性を保証するものではありません。かいたくファンドの受益権の取得を希望される方は、必ず目論見書の内容を確認の上、ご自身の判断でお申込みください。記載された内容は、将来予告なしに変更されることがあります。

クローバー・アセットマネジメント株式会社 金融商品取引業者 近畿財務局長(金商)第242号 加入団体:(社)投資信託協会

かいたくファンド

追加型 / 内外 / 株式 / ファンド・オブ・ファンズ



かいたくファンドからのお知らせ

出前セミナー・資産運用基礎講座 受付中です

最近、投資初心者の方から出前セミナーの依頼や、資産運用の基礎が知りたいという問い合わせが増えてきています。いつでも受付しておりますのでお気軽にお問い合わせください。場所や時間に応じて対応させていただきます。

業務管理部からのお知らせ

【「平成23年分特定口座年間取引報告書」の発送について】

「平成23年分特定口座年間取引報告書」は、特定口座を開設したお客様へ販売会社が作成・交付するものです。年間一度もご換金（解約）をされなかったお客様についても、作成・交付されます。順次発送しておりますので、お手元に届きましたら内容をご確認ください。また、本報告書は上場株式等の譲渡損益を申告される場合に必要書類ですので大切に保管してください。

【「お取引残高報告書 兼 残高照合通知書」の発送について】

「お取引残高報告書 兼 残高照合通知書」はお預かり残高とお取引の明細を四半期毎に作成・交付するものです。今回（2011年10月～12月期）は、期間中にお取引（売買等）がなくとも、残高があるお客様に交付しております。対象となるお客様のうち、残高がある方は、12月末時点の基準価額での時価評価が記載されておりますのでご確認ください。

【特定口座のみなし廃止について】

特定口座は、一定の期間ご利用がない場合、法令により廃止（以下、「みなし廃止」といいます。）されることとなっております。今回、みなし廃止の対象となるお客様には、その旨の書面をお送りしておりますのでご確認ください。

また、再度特定口座の利用をご希望されるお客様は、書面のお手続きが必要となりますので、お電話またはE-mailにて、「特定口座開設届出書」をご請求下さい。

ご明な点等ございましたら、弊社業務管理部までお問い合わせいただきますようお願い申し上げます。

【毎月つみたてサービスをご利用のお客さまへ】

親規申込・購入金額の変更をご希望の場合には引落日に対応する締切日がございます。

各種変更をご希望の際は、弊社業務管理部までご連絡ください。（弊社所定の用紙をお送りします）

引落開始月	新規申込引落口座変更締切日	引落金額変更中止締切日	引落日	約定日
平成24年2月	受付終了	1月24日(火)	2月6日(月)	2月16日(木)
平成24年3月	2月1日(水)	2月21日(火)	3月5日(月)	3月15日(木)

※1月分につきましては1月5日(木)にお客さまの銀行口座から引落がされておりましたら、1月18日(水)の基準価額にて購入致します。1週間程度で取引報告書がお手元に届きますので、もうしばらくお待ちください。

当レポートは、かいたくファンドの運用状況等の情報提供を目的として、クローバー・アセットマネジメント株式会社が作成したものです。当レポートは信頼性が高いと判断した情報等に基づいて作成しておりますが、その正確性・安全性を保証するものではありません。かいたくファンドの受益権の取得を希望される方は、必ず目論見書の内容を確認の上、ご自身の判断でお申込みください。記載された内容は、将来予告なしに変更されることがあります。

クローバー・アセットマネジメント株式会社 金融商品取引業者 近畿財務局長(金商)第242号 加入団体:(社)投資信託協会

かいたくファンド

追加型 / 内外 / 株式 / ファンド・オブ・ファンズ

業務管理部からのお知らせ

【平成24年の「かいたくファンド」換金（解約）のお申込み不可日のご案内】

「かいたくファンド」はグローバルに投資を行うファンドのため、海外の主な株式市場や金融機関の休業日には換金（解約）のお申込みができませんのでご注意ください。

月	お申込み不可日	不可日の理由
1月	16日(月)	アメリカ休業日
2月	20日(月)	アメリカ・ルクセンブルグ・パリ休業日
4月	6日(金)	アメリカ休業日
4月	9日(月)	ルクセンブルグ・パリ休業日
5月	1日(火)	ルクセンブルグ・パリ休業日
5月	17日(木)	ルクセンブルグ休業日
5月	28日(月)	アメリカ・ルクセンブルグ休業日

ご不明な点等ございましたら、弊社業務管理部までお問い合わせください。
 クローバー・アセットマネジメント株式会社 業務管理部（受付時間：平日9時～17時）
 東京：03-3222-1220 / 大阪：06-4790-6200
 E-mail: gyoumu@clover-am.co.jp

当レポートは、かいたくファンドの運用状況等の情報提供を目的として、クローバー・アセットマネジメント株式会社が作成したものです。当レポートは信頼性が高いと判断した情報等に基づいて作成しておりますが、その正確性・安全性を保証するものではありません。かいたくファンドの受益権の取得を希望される方は、必ず目論見書の内容を確認の上、ご自身の判断でお申込みください。記載された内容は、将来予告なしに変更されることがあります。

クローバー・アセットマネジメント株式会社 金融商品取引業者 近畿財務局長(金商)第242号 加入団体:(社)投資信託協会

かいたくファンド

追加型 / 内外 / 株式 / ファンド・オブ・ファンズ



セミナー情報

当社ウェブサイトではセミナー情報を随時更新しています!

テ - マ	【東京】ファンドマネージャーと話そう 新年を迎えて投資を考えてみる
日 時	2012年1月25日(水) 19:00~20:30 (受付 18:50~)
内 容	新年を迎えて、2011年うまくいった人も、うまくいかなかった人も、これからの新しい一年を考える上で、大事なポイントを押さえていきたいと思えます。勿論、個別の事象や、「かいたくファンド」についても皆さんとディスカッションできればと思えます。
場 所	クローバー・アセットマネジメント株式会社 東京オフィス 会議室 東京都千代田区三番町5番37 三番町葵ビル 東京メトロ半蔵門線 半蔵門駅5番出口から徒歩5分
講 師	上原 章裕(クローバー・アセットマネジメント かいたくファンド責任者)
費 用	無料(10名)

テ - マ	【東京】値下がりした投資商品の対処法
日 時	2012年2月4日(土) 13:30~16:30 (受付 13:15~)
内 容	お客さんや投資家のご要望にお応えして値下がりして塩漬けになっている投資商品をどうすればいいのか? というテーマで行います。 投資を行ってみて、色々勉強してみたけど、損した投資商品をどうすればいいのか? 損切りするのか? 持続するのか? 投資で一番難しい撤退戦術について、プロの目から見た陥りやすいポイントや損が膨らみやすい危険なパターン、撤退の順番、うまくいったケースなど、基本的な事柄を中心にお話します。 投資を始めてお悩みの方にお勧めです。
場 所	クローバー・アセットマネジメント株式会社 東京オフィス 会議室 東京都千代田区三番町5番37 三番町葵ビル 東京メトロ半蔵門線 半蔵門駅5番出口から徒歩5分
講 師	上原 章裕(クローバー・アセットマネジメント かいたくファンド責任者)
費 用	無料(15名)

テ - マ	【東京】ファンドマネージャーと話そう ユーロ危機を投資チャンスにする
日 時	2012年2月15日(水) 19:00~20:30 (受付 18:50~)
内 容	今年、前半の大きなヤマ場である、ユーロ危機を踏まえて、2012年の投資を成功させる大事なポイントを押さえていきたいと思えます。勿論、個別の事象や、「かいたくファンド」についても皆さんとディスカッションできればと思えます。
場 所	クローバー・アセットマネジメント株式会社 東京オフィス 会議室 東京都千代田区三番町5番37 三番町葵ビル 東京メトロ半蔵門線 半蔵門駅5番出口から徒歩5分
講 師	上原 章裕(クローバー・アセットマネジメント かいたくファンド責任者)
費 用	無料(10名)

当レポートは、かいたくファンドの運用状況等の情報提供を目的として、クローバー・アセットマネジメント株式会社が作成したものです。当レポートは信頼性が高いと判断した情報等に基づいて作成しておりますが、その正確性・安全性を保障するものではありません。かいたくファンドの受益権の取得を希望される方は、必ず目論見書の内容を確認の上、ご自身の判断でお申込みください。記載された内容は、将来予告なしに変更されることがあります。

クローバー・アセットマネジメント株式会社 金融商品取引業者 近畿財務局長(金商)第242号 加入団体:(社)投資信託協会

かいたくファンド

追加型 / 内外 / 株式 / ファンド・オブ・ファンズ



セミナー情報

当社ウェブサイトではセミナー情報を随時更新しています！

テ	マ	【東京】値下がりした投資商品の対処法
日	時	2012年2月22日(水) 19:00~20:30 (受付 18:50~)
内	容	お客さんや投資家のご要望にお応えして値下がりして塩漬けになっている投資商品をどうすればいいのか？というテーマで行います。 投資を行ってみて、色々勉強してみたけど、損した投資商品をどうすればいいのか？損切りするのか？持続するのか？投資で一番難しい撤退戦術について、プロの目から見た陥りやすいポイントや損が膨らみやすい危険なパターン、撤退の順番、うまくいったケースなど、基本的な事柄を中心にお話します。 投資を始めてお悩みの方にお勧めです。
場	所	クローバー・アセットマネジメント株式会社 東京オフィス 会議室 東京都千代田区三番町5番37 三番町葵ビル 東京メトロ半蔵門線 半蔵門駅5番出口から徒歩5分
講	師	上原 章裕(クローバー・アセットマネジメント かいたくファンド責任者)
費	用	無料(15名)

テ	マ	クローバーカフェ(オープンオフィス)
日	時	2012年1月18日(水)25日(水)2月1日(水)8日(水) 13:00~15:00
内	容	当社のファンドをお持ちの方、まだ検討中の方、オフィスに来てみませんか？ ご希望のお時間を教えていただければ、できる限りお応えいたします。 仕事の内容や素朴な疑問質問などにもお答えします。 事前に資料などは準備しませんので、個別相談や投資や運用についてのご相談も大歓迎です。
場	所	クローバー・アセットマネジメント 株式会社 東京オフィス 会議室 東京都千代田区三番町5番37 三番町葵ビル 東京メトロ半蔵門線 半蔵門駅5番出口から徒歩5分
費	用	無料(一回につき定員3名程度)

お申込先

クローバー・アセットマネジメント株式会社 業務管理部
TEL 03-3222-1220 FAX 03-3222-1225
E-mail gyomu@clover-am.co.jp

投資リスク

当ファンドは、主に国内外の株式などに投資する投資信託証券に投資しますので、国内外の株式の価格の下落や、国内外の株式の発行会社の倒産や財務状況の悪化等の影響により、基準価額が下落し、損失を被ることがあります。また、外貨建資産に投資しますので、為替の変動により損失を被ることがあります。したがって、投資者の皆さまの投資元本は保証されているものではなく、基準価額の下落により、損失を被り、投資元本を割り込むことがあります。投資信託は預貯金と異なります。

当レポートは、かいたくファンドの運用状況等の情報提供を目的として、クローバー・アセットマネジメント株式会社で作成したものです。当レポートは信頼性が高いと判断した情報等に基づいて作成しておりますが、その正確性・安全性を保証するものではありません。かいたくファンドの受益権の取得を希望される方は、必ず目論見書の内容を確認の上、ご自身の判断でお申込みください。記載された内容は、将来予告なしに変更されることがあります。

クローバー・アセットマネジメント株式会社 金融商品取引業者 近畿財務局長(金商)第242号 加入団体:(社)投資信託協会