

# かいたくファンド

追加型 / 内外 / 株式 / ファンド・オブ・ファンズ



## 今、考えるべき本当に大切な事

ギリシャの債務危機から始まったヨーロッパのソブリン(国家債務)の問題が、金融不安や銀行危機を引き起こしかねない事態になってきました。そのせいか、今回の事態をリーマン・ショックや世界恐慌と比較するような記事が増えている気がします。

今回の一連の事態が、再度リーマン・ショックのような危機を引き起こすのか、世界恐慌のような事態となるのか、未来のことは誰にも解りません。私は、60~70年のコンドラチエフサイクルと呼ばれる超長期景気サイクルの信奉者です。このため、現時点は60~70年のサイクルの端境期、時代が大きく変化し地殻変動のような大きな動きが起こる時期だと考えています。しかし、私は、経済学的根拠のないハイパーインフレ論や、アルゼンチンのような小国モデルの国家破綻を乱暴に日本にも当てはめて不安を煽るメディアや金融関係者と違って暗い未来を予想はしていません。

なぜなら、歴史を見ていると、韻を踏むように同じような出来事が一定のサイクルで発生しますが、全く同じ結果になることはありません。社会活動は、人間の行動が織り成すものですから、明らかに人間の意志が反映されています。同じような間違いを繰り返すとしても、人々の叡智で回避する努力を行うからです。

60~70年前と違って今の日本は世界で最も豊かな国の一つですし、我々は忘れがちですが、日本は世界で尊敬され、この困難な事態を抜け出すために大きく期待されている存在の一つです。私たち一人一人に出来る事は小さいですが、こういう不安な時期こそ、顔を上げて前を見て進んで行く勇気が必要だと考えています。私たちのように豊かな国の人間が、下を向いてお金を抱え込んでしまうと、途上国や援助が必要な国にお金が回らず、本当に世界経済は悪い方向に進んでいってしまいます。

確かに投資も非常に重要ですが、自分の価値観でしっかりと考えて必要なモノやサービスにキチンとお金を払って消費を行う事も立派な社会貢献だと思います。

かいたくファンド責任者 上原章裕

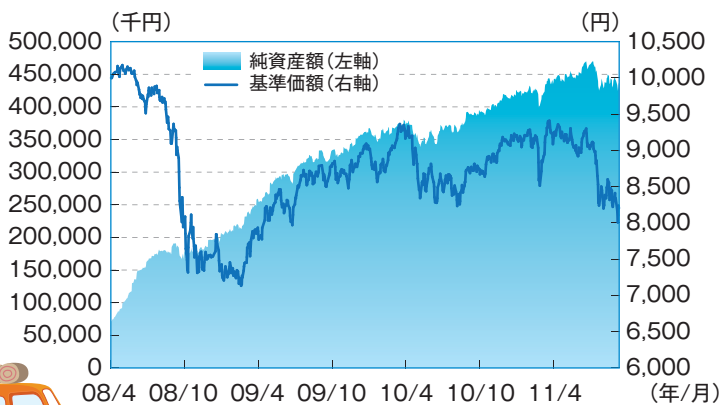
### かいたくファンド概要(2011年9月末現在)

基準価額	8,204 円
純資産総額	435,246,630 円
設定日	2008年4月22日
信託期間	無期限
決算日	毎年2月25日

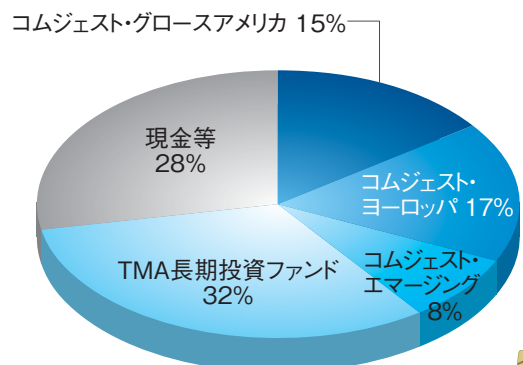
### 期間別騰落率

1ヶ月	3ヶ月	6ヶ月	1年	3年	設定来
-3.4%	-10.0%	-10.0%	-6.5%	-10.6%	-18.0%

### 基準価額と純資産総額の推移(設定来/月次)



### 資産配分状況(2011年9月末現在)



当レポートは、かいたくファンドの運用状況等の情報提供を目的として、クローバー・アセットマネジメント株式会社が作成したものです。当レポートは信頼性が高いと判断した情報等に基づいて作成しておりますが、その正確性・安全性を保障するものではありません。かいたくファンドの受益権の取得を希望される方は、必ず目論見書の内容を確認の上、ご自身の判断でお申込みください。記載された内容は、将来予告なしに変更されることがあります。

クローバー・アセットマネジメント株式会社 金融商品取引業者 近畿財務局長(金商)第242号 加入団体:(社)投資信託協会

# かいたくファンド

追加型 / 内外 / 株式 / ファンド・オブ・ファンズ



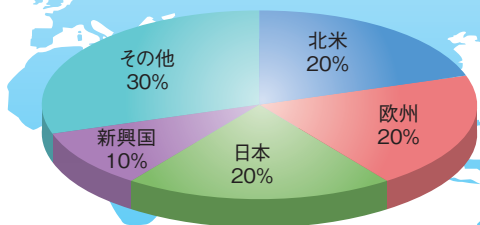
## かいたくファンドのめざすこと

- 1 「世界投資」を通じて世界と個人をつなぎます
- 2 「分散投資」でリスクをおさえ、安定的な成長をめざします
- 3 直販をつうじて、投資家との二人三脚で、「長期投資」をつらぬきます

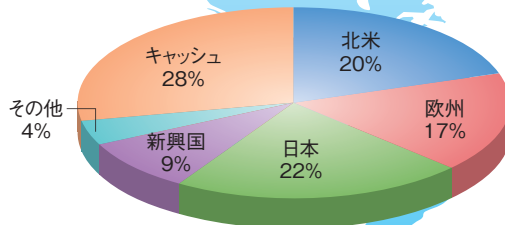


## かいたくファンドの運用状況

目標国別投資比率



現在の国別投資比率(2011年9月末現在)



(今後3カ月程度の運用見通しです。尚、相場環境によっては実際の投資比率と異なる場合があります)

### マーケットコメント

8月に続いて9月も世界株式市場は大荒れとなりました。日本株価は1-2%の下落にとどまっていますが、欧米主要国株価は軒並み5-10%の下落、特にヨーロッパ債務危機の影響を強く受けるロシア・東欧諸国は20%超の下落となりました。

言うまでもなく最大の下落要因はギリシャ危機に代表されるヨーロッパ債務危機です。ギリシャなんて経済的には小さな国なのに何故...と思われるでしょう。その通り、ギリシャ自体は経済小国にすぎないのですが、ギリシャ破綻はアイルランド、ポルトガルはたまたスペイン、イタリアにまで波及しかねないと懸念されているのです。また、ギリシャ国債に投資しているヨーロッパの銀行が経営危機に陥りかねないとも懸念されています。

危機は投資家心理に悪影響をもたらし、リスク回避姿勢・安全資産への逃避姿勢が非常に強まってきました。最初は南欧危機に過ぎなかったのですが、周辺諸国、商品、為替と次第に飛び火し、それが全面的な危機、価格下落に発展しています。価格下落そのものが景況感を急速かつ大幅に悪化させ、そのことが経済をさらに悪化させるという悪循環に陥っているのです。

では、さっさとギリシャ問題を解決しろとなるのですが、ECB、IMF、ヨーロッパ諸国首脳は連日鳩首合会を重ねていますが、放漫財政・公務員天国への批判は根強く、まだまだ出口が見えてきたとは言えません。ギリシャのEU離脱等の抜本手術をするのか、それとも融資継続しつつギリシャ財政好転を待つのか、何れにしてももう少し時間がかかりそうです。

景気不安に対し、財政によるテコ入れ、一層の金融緩和にも限界がある、等の難しい局面を迎えています。ではもっと悲観的になるべきか、とも限りません。日本を含め世界の株価はPER、PBR等の指標から判断すると既に相当安くなっています。また原油、非鉄等の商品市況もかなり下落し、世界的インフレ収束の芽も仄かに見えてきています。いつもの言葉ですが、今が「夜明け前が一番暗い」であることを願っています。

かいたくファンド アナリスト 後藤 輝義

### かいたくファンドの運用状況

9月は欧米の金融機関の株式を中心に大きく下落し、金融不安が金融危機に拡大する可能性が高まっていたため、安全策を取り金融株や景気に敏感な株式の比率が高いキャピタルの売却を行いました。これでキャピタルを一旦全売却したことになります。また、新興国についても急速な資金流出が始まり、株安・通貨安の様相になりました。「かいたくファンド」では新興国への投資比率は押さえてきましたので、それ程大きな影響は受けていません。一方で、ドル安やユーロ安の影響は保有している北米や欧州の円建評価の下げ要因として大きく影響しました。9月に高まった金融不安は、G20や欧米の金融当局が金融機関への資金供給を表明したため一旦落ち着きました。

今は、積み上げてきたキャッシュを投資するタイミングが来るのをハンターのようにじっと待ち構えている状態です。

かいたくファンド責任者 上原 章裕

当レポートは、かいたくファンドの運用状況等の情報提供を目的として、クローバー・アセットマネジメント株式会社が作成したものです。当レポートは信頼性が高いと判断した情報等に基づいて作成しておりますが、その正確性・安全性を保証するものではありません。かいたくファンドの受益権の取得を希望される方は、必ず目録見書の内容を確認の上、ご自身の判断でお申込みください。記載された内容は、将来予告なしに変更されることがあります。

クローバー・アセットマネジメント株式会社 金融商品取引業者 近畿財務局長(金商)第242号 加入団体:(社)投資信託協会

# かいたくファンド

追加型 / 内外 / 株式 / ファンド・オブ・ファンズ



## 組入ファンドの状況

### TMA長期投資ファンド

2011年9月末日

	銘柄名	業種	事業内容	国	比率
1	エア・ウォーター	基礎素材	産業用ガスメーカー大手で日本の3大産業ガスメーカーの一つ	日本	4.0%
2	キーエンス	産業用 エレクトロニクス	工場生産ライン向けセンサー、制御機器の開発と直販で独自のビジネスモデル	日本	3.8%
3	関西ペイント	基礎素材	国内総合塗料首位級。収益柱の自動車用塗料は国内トップで海外はインド市場に強み	日本	3.8%
4	シマノ	機械	自転車 部品製造で世界トップクラス	日本	2.9%
5	テルモ	医薬・ ヘルスケア	医療器具(カテーテル)など心臓・血管領域に強み	日本	2.9%

コメント：海外にしかない強いエネルギーやヘルスケアなどのグローバル企業と、日本国内の景気に影響を受けにくいニッチ市場におけるブランド力・技術力・販売力のある企業を組み合わせることで基準価額の変動を抑えている。現在、ディフェンシブな内需銘柄から景気感応度の高い銘柄やエネルギー関連の銘柄にシフト中。

### コムジェスト・グロース・アメリカ

2011年9月末日

	銘柄名	業種	事業内容	国	比率
1	Google Inc	情報技術・ テクノロジー	検索サイト世界トップで携帯ソフト「Android(アンドロイド)」を展開している	アメリカ	5.1%
2	Procter & Gamble	生活必需品	洗剤や化粧品などの一般消費財を製造販売する企業で、世界最大の一般消費財メーカー	アメリカ	4.3%
3	Merck	医薬・ ヘルスケア	世界140カ国以上で事業を展開している世界的な医薬品大手企業	アメリカ	3.9%
4	Ecolab Inc	素材	外食チェーンや病院・ホテルなどの清掃や殺菌洗浄、食品衛生そして感染予防に係わる製品と業務委託を主な業務とするグローバルリーダー企業	アメリカ	3.9%
5	JOHNSON & JOHNSON	医薬・ ヘルスケア	医薬品世界大手 米ビジネス誌バロンスによる「世界で最も尊敬される企業」1位(2009)	アメリカ	3.8%

コメント：情報技術・テクノロジーセクターは成長に陰りが見えボラティリティが高まってきたが、ディフェンシブなヘルスケアセクターが好調になることで全体のボラティリティが抑えられている。

### ニッポンコムジェスト・ヨーロッパ・ファンド

2011年9月末日

	銘柄名	業種	事業内容	国	比率
1	DANONE	生活必需品	食品飲料のグローバル企業 ヨーグルトなどの乳製品を中心にエビアンやボルビックなど強いブランドを保有	フランス	6.7%
2	INDITEX	一般消費財・ サービス	世界的なファストファッションブランド「ZARA」を展開。世界展開を進めている	スペイン	5.6%
3	COLOPLAST-B	ヘルスケア	人工肛門用器具・収尿器・創傷保護シートなど、極めて特定の医療分野で高い技術開発や商品力を持つ医療メーカー	デンマーク	5.5%
4	SAP	情報技術	世界で第3位のソフトウェア企業。大企業向けのエンタープライズソフトウェア市場においては圧倒的なシェアを持っている。	ドイツ	5.2%
5	SODEXO	一般消費財・ サービス	企業・政府機関・学校・病院などに給食受託サービスと施設管理サービスを世界中で提供	フランス	4.8%

コメント：ブランド力のある食品・化粧品などの必需品や海外競争力のあるファッション・嗜好品の企業が並んでいる。ダノンやロレアルと言った、食品・化粧品企業や、ヘルスケア企業などの景気の影響を受けにくい組入銘柄が上昇しているが、大幅なユーロ安の影響を回避できず下落している。

当レポートは、かいたくファンドの運用状況等の情報提供を目的として、クローバー・アセットマネジメント株式会社が作成したものです。当レポートは信頼性が高いと判断した情報等に基づいて作成しておりますが、その正確性・安全性を保証するものではありません。かいたくファンドの受益権の取得を希望される方は、必ず目論見書の内容を確認の上、ご自身の判断でお申込みください。記載された内容は、将来予告なしに変更されることがあります。

クローバー・アセットマネジメント株式会社 金融商品取引業者 近畿財務局長(金商)第242号 加入団体:(社)投資信託協会

# かいたくファンド

追加型 / 内外 / 株式 / ファンド・オブ・ファンズ



## 組入ファンドの状況

### ニッポンコムジェスト・エマージング・ファンド

2011年9月末日

	銘柄名	業種	事業内容	国	比率
1	TAIWAN SEMICONDUCTOR-ADR	情報技術	半導体委託製造メーカーで世界最大手	台湾	6.2%
2	GOLD FIELDS LTD	素材	南アフリカの金鉱会社大手	南アフリカ	4.0%
3	ANGLOGOLD ASHANTI LTD	素材	南アフリカの金鉱会社大手	南アフリカ	3.9%
4	NHN CORP	情報技術	韓国最大のインターネットサービス会社。インターネット検索事業とオンラインゲーム事業のほか、広告事業、オンライン販売事業も行う。	韓国	3.5%
5	SABMILLER PLC	生活必需品	世界最大級のビール会社。そのブランドのうち6つが世界トップブランドに入っている。主要ブランドは「ミラー」「ペローニ」「グローバルシュ」「ピルスナーウルケル」	南アフリカ	3.5%

コメント：震災後の急騰後、インフレ懸念や金利引き上げによって新興国株価は伸び悩んでいる。今回の下落に際して生活必需品や電気通信サービスが多かったのがプラスに働く組入れ比率を高めていた南アフリカの金鉱株銘柄も逆行高し緩衝材の役割を果たしたものの、9月末の新興国の株安・通貨安の影響を受け下落した。

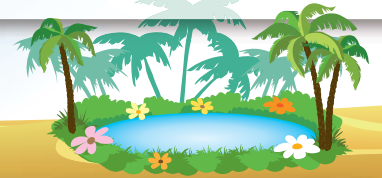
\*組入ファンドの状況につきましては、入手可能な最新の情報(2011年9月末時点)に基づいて作成されております

当レポートは、かいたくファンドの運用状況等の情報提供を目的として、クローバー・アセットマネジメント株式会社が作成したものです。当レポートは信頼性が高いと判断した情報等に基づいて作成しておりますが、その正確性・安全性を保証するものではありません。かいたくファンドの受益権の取得を希望される方は、必ず目論見書の内容を確認の上、ご自身の判断でお申込みください。記載された内容は、将来予告なしに変更されることがあります。

クローバー・アセットマネジメント株式会社 金融商品取引業者 近畿財務局長(金商)第242号 加入団体:(社)投資信託協会

# かいたくファンド

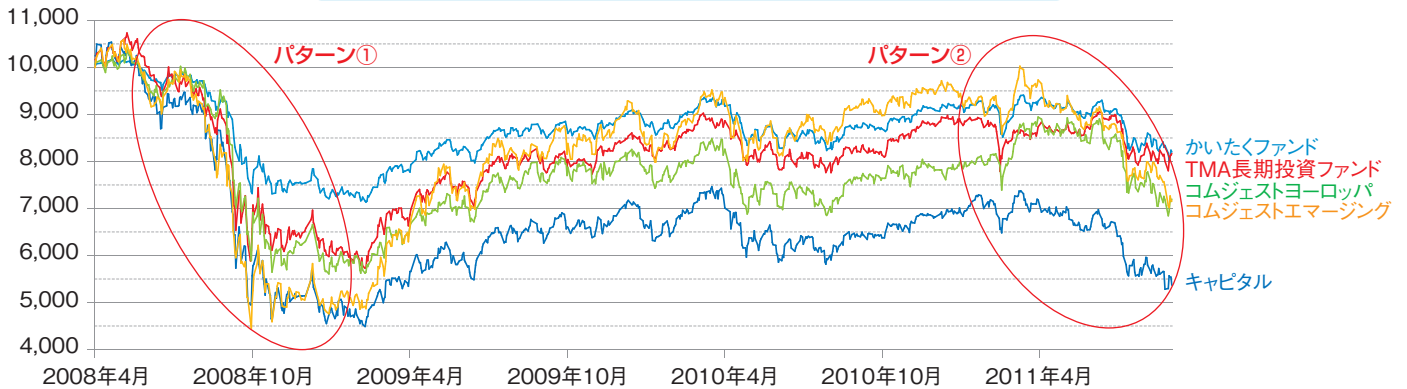
追加型 / 内外 / 株式 / ファンド・オブ・ファンズ



## かいたくファンド 運用メモ ～ アセット・アロケーションの重要性

今年の月次レポートでも2回ほど(2011年4月・2011年6月)、アセット・アロケーション(資産配分)の重要性について述べてきました。今回の運用メモでは、「かいたくファンド」を実例としてアセット・アロケーション(資産配分)の効果を見ていきます。

### 各ファンドの推移(2008年4月22日～2011年9月30日)



(「かいたくファンド」が設定された2008年4月22日を10,000として、組入ファンドを指数化)

このチャートを一目見て分かることは、「かいたくファンド」は組入ファンドのどれよりも高い水準を維持している事です。「かいたくファンド」に組入れられている各ファンドは、どれもベンチマーク(=比較対象となる株価平均:コムジェストヨーロッパであればMSCIヨーロッパ)を上回っている非常に優秀なアクティブファンドです。それにも関わらず、なぜ「かいたくファンド」は組入ファンドより高い水準にあるのでしょうか?

**その大きな理由が、アセット・アロケーション(資産配分)です。**

#### パターン① 大きな流れを予測し配分を調節する

例えば直近では、ヨーロッパ株式と新興国株式が、株安と為替安両方の影響を受けて大きく下落しています(このためコムジェストヨーロッパファンドやコムジェストエマージングファンドが大きく下落しています)。一方で、日本株やアメリカ株はそれ程大きく下落していません(このため、TMA長期投資ファンドはそれ程大きくさげていません)。

このように地域やセクター(産業分野)のバラツキを予測しながら、リスクの高いもののウェイトを落とし、リスクの低いもののウェイトを上げるように配分して、下落幅の抑制を図ります。

#### パターン② 破滅的な暴落を回避する

2009年9月のリーマン・ショックからの暴落局面では、ほとんど全ての資産が半値にまで下落しました。かつては株や債券、不動産や商品といった各資産がそれぞれ独自に動いていたのですが、近年は特に暴落局面で一緒に動くように(相関が高く)なっています。グローバル化による世界経済の一体化、プレーヤー(マーケット参加者)の同質化等を背景とし、ある地点で起きたことが瞬間に世界中の関連資産に伝播し、あたかも同時多発暴落の様相を呈します。このような状況では、現金以外の大半の資産ではアセットアロケーションのリスク低減効果が雲散霧消してしまいます。

そのため、「かいたくファンド」の考えるアセットアロケーションでは、現金比率を高めて暴落の影響を最小化させるようにしました。

今回は2つの代表的なアセットアロケーションのパターンを紹介しました。

「かいたくファンド」は、ただ優良なファンドを固定した比率で組入れるだけでなく、機動的に比率を変化させるアセットアロケーションを行うことで、リスクを低減しパフォーマンスの向上を図るのです。

私の最も重要な仕事は、「かいたくファンド」の資産配分及びその比率を機動的に変化させることです。一般的にファンドマネージャーというと個別株を選別し売買する運用者というイメージが強いかもしれませんが、ファンドオブファンズの運用におけるファンドマネージャーは、アセットアロケーター(資産配分を行う人)と言った方がふさわしいのかもしれません。

かいたくファンド責任者 上原 章裕

当レポートは、かいたくファンドの運用状況等の情報提供を目的として、クローバー・アセットマネジメント株式会社が作成したものです。当レポートは信頼性が高いと判断した情報等に基づいて作成しておりますが、その正確性・安全性を保障するものではありません。かいたくファンドの受益権の取得を希望される方は、必ず目録見書の内容を確認の上、ご自身の判断でお申込みください。記載された内容は、将来予告なしに変更されることがあります。

クローバー・アセットマネジメント株式会社 金融商品取引業者 近畿財務局長(金商)第242号 加入団体:(社)投資信託協会

# かいたくファンド

追加型 / 内外 / 株式 / ファンド・オブ・ファンズ



## かいたくファンドからのお知らせ

### 出前セミナー・資産運用基礎講座 受付中です

最近、投資初心者の方から出前セミナーの依頼や、資産運用の基礎が知りたいという問い合わせが増えてきています。いつでも受付しておりますのでお気軽にお問い合わせください。場所や時間に応じて対応させていただきます。

## 業務管理部からのお知らせ

### 【「お取引残高報告書 兼 残高照合通知書」の発送について】

「お取引残高報告書 兼 残高照合通知書」を発送いたしました。

今回は2011年7月～9月末までに受渡日(お客様へファンドまたは資金が渡った日)が到来したお取引があったお客様が発送の対象となっております。

発送対象となるお客様のうち、残高がある方には、9月末時点の基準価額での時価評価が記載されておりますのでご確認ください。

### 【特定口座の源泉徴収区分の変更について】

特定口座をご利用いただいているお客様の、2012年適用分源泉徴収区分の変更受付を10月より開始いたします。「源泉徴収あり・なし」の変更をご希望のお客様は、お電話にて「特定口座源泉徴収選択届出書」をご請求くださいますようお願いいたします。

ご不明な点等ございましたら、弊社業務管理部までお問い合わせください。

クローバー・アセットマネジメント株式会社 業務管理部 (受付時間:平日9時～17時)

東京:03-3222-1220 / 大阪:06-4790-6200

E-mail: gyomu@clover-am.co.jp

### 【毎月つみたてサービスをご利用のお客さまへ】

親親申込・購入金額の変更をご希望の場合には引落日に対応する締切日がございます。

各種変更をご希望の際は、弊社業務管理部までご連絡ください。(弊社所定の用紙をお送りします)

引落開始月	新規申込引落口座変更締切日	引落金額変更中止締切日	引落日	約定日
平成23年11月	受付終了	10月24日(月)	11月7日(月)	11月17日(木)
平成23年12月	11月1日(火)	11月21日(月)	12月5日(月)	12月15日(木)

※10月分につきましては10月5日(水)にお客さまの銀行口座から引落がされておりましたら、10月18日(火)の基準価額にて購入致します。1週間程度で取引報告書がお手元に届きますので、もうしばらくお待ちください。

### 【平成23年の「かいたくファンド」換金(解約)のお申込み不可日のご案内】

「かいたくファンド」はグローバルに投資を行うファンドのため、海外の主な株式市場や金融機関の休業日には換金(解約)のお申込みができませんのでご注意ください。

月	お申込み不可日	不可日の理由
11月	1日(火)	ルクセンブルグ休業日
11月	24日(木)	アメリカ休業日
12月	26日(月)	アメリカ・ルクセンブルグ・パリ休業日

当レポートは、かいたくファンドの運用状況等の情報提供を目的として、クローバー・アセットマネジメント株式会社が作成したものです。当レポートは信頼性が高いと判断した情報等に基づいて作成しておりますが、その正確性・安全性を保証するものではありません。かいたくファンドの受益権の取得を希望される方は、必ず目論見書の内容を確認の上、ご自身の判断でお申込みください。記載された内容は、将来予告なしに変更されることがあります。

クローバー・アセットマネジメント株式会社 金融商品取引業者 近畿財務局長(金商)第242号 加入団体:(社)投資信託協会

# かいたくファンド

追加型 / 内外 / 株式 / ファンド・オブ・ファンズ



## セミナー情報

当社ウェブサイトではセミナー情報を随時更新しています!

テ	マ	<b>【東京】相場動向&amp;値下がりした投資商品の対処法</b>
日	時	2011年10月29日(土) 14:00~17:00 (受付 13:50~)
内	容	今回は、お客さんや投資家のご要望にお応えして、前半は今後の相場や経済の動向について、後半は値下がりして塩漬けになっている投資商品をどうすればいいのか?という題で行います。 投資を行ってみて、色々勉強してみたけど、損した投資商品をどうすればいいのか?損切りするのか?持続するのか?投資で一番難しい撤退戦術について、プロの目から見た陥りやすいポイントや、損が膨らみやすい危険なパターン、撤退の順番、うまくいったケースなど、基本的な事柄を中心にお話します。 投資を始めてお悩みの方にお勧めです。
場	所	クローバー・アセットマネジメント株式会社 東京オフィス 会議室 東京都千代田区三番町5番37 三番町葵ビル 東京メトロ半蔵門線 半蔵門駅5番出口から徒歩5分
講	師	上原 章裕(クローバー・アセットマネジメント かいたくファンド責任者)
費	用	無料(15名)申込不要

テ	マ	<b>【東京】ファンドマネージャーと話そう 秋相場の投資を考える</b>
日	時	2011年11月16日(水) 19:00~20:30 (受付 18:50~)
内	容	世界の株式市場・商品市場・為替市場が8月から大荒れの状況になっています。秋から初冬にかけては、マーケットの方向が変わる様々なイベントが発生します。これが「相場は秋に始まる」と言われる理由であり、この大事なポイントを押さえていきたいと思います。勿論、個別の事象や、「かいたくファンド」についても皆さんとディスカッションできればと思います。
場	所	クローバー・アセットマネジメント株式会社 東京オフィス 会議室 東京都千代田区三番町5番37 三番町葵ビル 東京メトロ半蔵門線 半蔵門駅5番出口から徒歩5分
講	師	上原 章裕(クローバー・アセットマネジメント かいたくファンド責任者)
費	用	無料(15名)申込不要

テ	マ	<b>【東京】外部勉強会 長期投資家の自主勉強会</b>
日	時	2011年11月19日(土) 13:00~16:30 (開場 12:00~)
内	容	かいたくファンドは長期投資家を応援しています。 この会は、個人投資家が長期投資を行う上で必要な情報交換や互いに学び合う場です。喜びや不安、疑問などをお互いに共有することで、苦しい時も投資を継続する事が出来ます。内容は毎回、メンバー各自が発表し合う事で運営されています。
場	所	さわかみ投信 株式会社 会議室 東京都千代田区紀尾井町6-12 紀尾井町福田家ビル2F JR中央線 東京メトロ丸の内線 四ツ谷駅から徒歩10分
費	用	無料 お申込不要

当レポートは、かいたくファンドの運用状況等の情報提供を目的として、クローバー・アセットマネジメント株式会社が作成したものです。当レポートは信頼性が高いと判断した情報等に基づいて作成しておりますが、その正確性・安全性を保障するものではありません。かいたくファンドの受益権の取得を希望される方は、必ず目録見書の内容を確認の上、ご自身の判断でお申込みください。記載された内容は、将来予告なしに変更されることがあります。

クローバー・アセットマネジメント株式会社 金融商品取引業者 近畿財務局長(金商)第242号 加入団体:(社)投資信託協会

# かいたくファンド

追加型 / 内外 / 株式 / ファンド・オブ・ファンズ



## セミナー情報

当社ウェブサイトではセミナー情報を随時更新しています!

テ	マ	クローバーカフェ(オープンオフィス)
日	時	2011年10月19日(水)26日(水)11月2日(水)9日(水)13:00~15:00
内	容	当社のファンドをお持ちの方、まだ検討中の方、オフィスに来てみませんか? ご希望のお時間を教えていただければ、できる限りお応えいたします。 仕事の内容や素朴な疑問質問などにもお答えします。 事前に資料などは準備しませんので、個別相談や投資や運用についてのご相談も大歓迎です。
場	所	クローバー・アセットマネジメント 株式会社 東京オフィス 会議室 東京都千代田区三番町5番37 三番町葵ビル 東京メトロ半蔵門線 半蔵門駅5番出口から徒歩5分
費	用	無料(一回につき定員3名程度)

### お申込先

長期投資家の自主勉強会はお申込み不要の自由参加です。

それ以外のセミナーは

クローバー・アセットマネジメント株式会社 業務管理部

TEL 03-3222-1220 FAX 03-3222-1225

E-mail [gyoumu@clover-am.co.jp](mailto:gyoumu@clover-am.co.jp)

当レポートは、かいたくファンドの運用状況等の情報提供を目的として、クローバー・アセットマネジメント株式会社が作成したものです。当レポートは信頼性が高いと判断した情報等に基づいて作成しておりますが、その正確性・安全性を保証するものではありません。かいたくファンドの受益権の取得を希望される方は、必ず目論見書の内容を確認の上、ご自身の判断でお申込みください。記載された内容は、将来予告なしに変更されることがあります。

クローバー・アセットマネジメント株式会社 金融商品取引業者 近畿財務局長(金商)第242号 加入団体:(社)投資信託協会