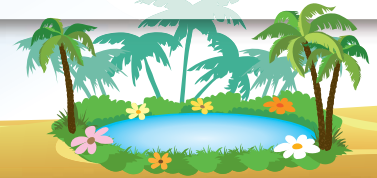


かいたくファンド

追加型 / 内外 / 株式 / ファンド・オブ・ファンズ



長期投資家へのメッセージ

早いもので2010年も数えるほどとなりました。

今年の株式市場を振り返ると、11月初旬の米国による量的緩和策(世の中に出回るお金の量を圧倒的に増やし企業に設備投資や運用をしやすくすること)など世界中の先進国による金融緩和に下支えされ、欧米の株式市場は年初来に比べ大きく上昇しました。

低迷を続けた日本も11月にはいり大幅に上昇し、年初来の水準となっています。

一方で、先進諸国の金融緩和に伴う超低金利は過剰な流動性を発生させ、新興国市場では、旺盛な経済成長を背景に大量のマネーが流れこみ、バブルの発生が懸念される状態となっております。

はたして、こういう状況は長続きするのでしょうか?

世界の先進国が、なりふり構わず行っている金融緩和政策だけでは、問題の本質は何ら改善されないように思われます。

日本を例にとれば明らかのように、消費をけん引する生産年齢人口(15歳以上~65歳未満)の減少という絶対的な需要不足と、世界のフラット化に伴う価格の下落に伴うデフレーションの進行は、輪転機をフル回転させ、お金の流通量を増やしたところで解決できるものではありません。

猫も杓子でもありませんが、誰もが超金融緩和策の恩恵にあずかっている状況の終了後に必要とされるのは、人々の日々の暮らしに欠かせないモノやサービスを生み出す実需に必要とされる企業でしょう。

私たち長期投資家は長期の時間軸に立ち、そのような企業をしっかりとサポート(投資)することで、地に足がついた世界の経済成長の恩恵に浴していきたいと考えています。

バブルの特効薬が切れる2011年、かいたくファンドの強みが発揮できるとワクワクしています。

森本 新児

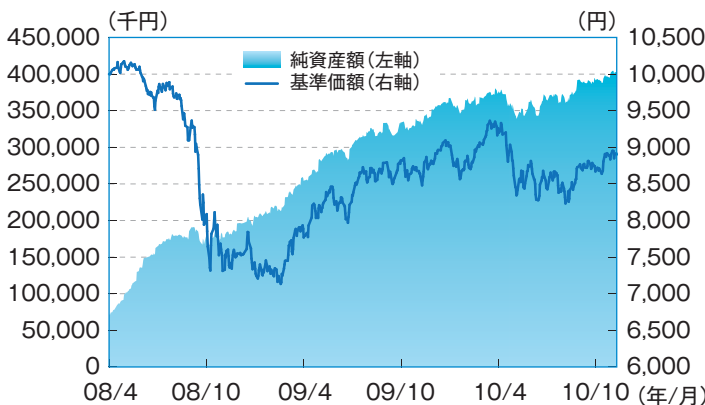
かいたくファンド概要(2010年11月末現在)

基準価額	8,902 円
純資産総額	402,623,342 円
設定日	2008年4月22日
信託期間	無期限
決算日	毎年2月25日

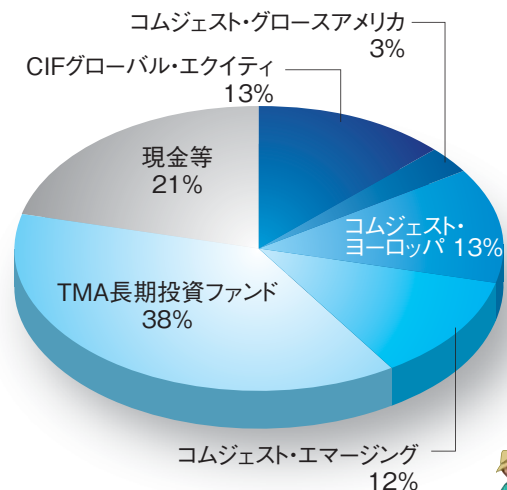
期間別騰落率

1ヶ月	3ヶ月	6ヶ月	1年	3年	設定来
2.4%	6.0%	4.0%	5.0%	-	-11.0%

基準価額と純資産総額の推移(設定来/月次)



資産配分状況(2010年11月30日現在)

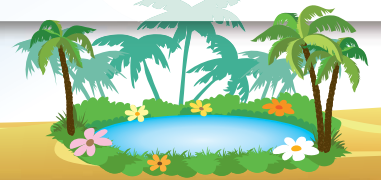


当レポートは、かいたくファンドの運用状況等の情報提供を目的として、クローバー・アセットマネジメント株式会社が作成したものです。当レポートは信頼性が高いと判断した情報等に基づいて作成しておりますが、その正確性・安全性を保証するものではありません。かいたくファンドの受益権の取得を希望される方は、必ず目録見書の内容を確認の上、ご自身の判断でお申込みください。記載された内容は、将来予告なしに変更されることがあります。

クローバー・アセットマネジメント株式会社 金融商品取引業者 近畿財務局長(金商)第242号 加入団体:(社)投資信託協会

かいたくファンド

追加型 / 内外 / 株式 / ファンド・オブ・ファンズ



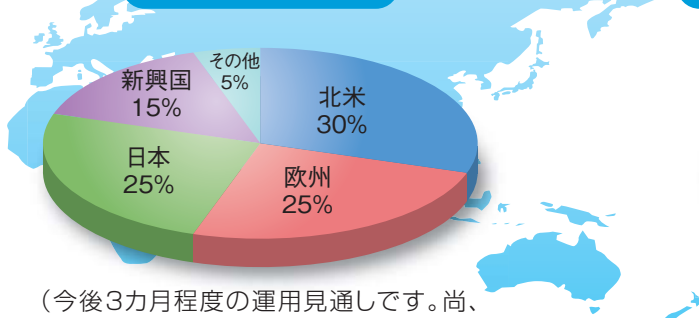
かいたくファンドのめざすこと

- 1 「世界投資」を通じて世界と個人をつなぎます
- 2 「分散投資」でリスクをおさえ、安定的な成長をめざします
- 3 直販をつうじて、投資家との二人三脚で、「長期投資」をつらぬきます

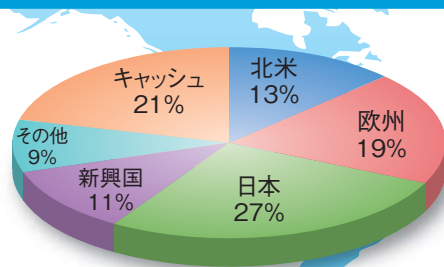


かいたくファンドの運用状況

目標国別投資比率



現在の国別投資比率(2010年11月30日現在)



(今後3カ月程度の運用見通しです。尚、相場環境によっては実際の投資比率と異なる場合があります)

マーケットコメント

先月、FRB(アメリカ中央銀行)がQE2(金融緩和第二弾)を正式に発表しました。総額6,000億ドル(約50兆円)のアメリカ国債を購入することで、市中にドル紙幣をばら撒き日本が陥ったようなデフレを回避することが主な目的のようです。しかし、副作用も大きい政策と見られておりドルをばら撒くことで資源価格の上昇や新興国にインフレ圧力をもたらし、株や債券にバブルを発生させる危険性も指摘されています。8月下旬から株式市場はこの政策を先読みする形で上昇に転じていますが、よく注意して見ると注意しなければいけない点に気づきます。資源価格も株も債券もドル換算では大きく上昇していますが円に換算してみるとさほどでもありません。これはあらゆるモノやサービスを測る尺度であるドルが目減りして目盛りが縮小したため一見すると増えている錯覚におちいっているに過ぎません。私たち長期投資家はこのような錯覚によるバブルにおどらされず、これまで通り一般の方々に必要なモノやサービスを提供している真に価値がある企業の株式に投資を行うべきです。

かいたくファンドの運用状況

かいたくファンドはおかげさまで純資産4億円、基準価額も9,000円にまで回復してきました。これからも皆さんからお預かりした資産をしっかりと守りながらも増やしていきたいと思っております。10月につきましては、安くなった局面でニッポンコムジェスト・エマージング・ファンドを微調整の買付を行い、QE2や諸経済指標により景気後退リスクの少なくなってきているアメリカの株式市場の割合を増やすべく新しく組入れたコムジェスト・グロース・アメリカを継続的に買付しております。ヨーロッパに関しては、アイルランドやユーロの問題で為替や株価が大きく調整したところで不況やデフレ抵抗力の強いブランド企業に投資を行っているニッポンコムジェスト・ヨーロッパ・ファンドの買増しを行っていく予定です。このため欧米への投資比率が上昇していくことになると思います。

上原 章裕

当レポートは、かいたくファンドの運用状況等の情報提供を目的として、クローバー・アセットマネジメント株式会社が作成したものです。当レポートは信頼性が高いと判断した情報等に基づいて作成しておりますが、その正確性・安全性を保障するものではありません。かいたくファンドの受益権の取得を希望される方は、必ず目論見書の内容を確認の上、ご自身の判断でお申込みください。記載された内容は、将来予告なしに変更されることがあります。

クローバー・アセットマネジメント株式会社 金融商品取引業者 近畿財務局長(金商)第242号 加入団体:(社)投資信託協会

かいたくファンド

追加型 / 内外 / 株式 / ファンド・オブ・ファンズ



組入ファンドの状況

CIFグローバル・エクイティー・ファンド

2010年10月31日

	銘柄名	業種	事業内容	国	比率
1	Royal Dutch Shell	エネルギー	世界第2位の石油エネルギー企業であり、スーパーメジャー6社のうちの1社	イギリス	2.7%
2	Google	情報技術	アメリカのソフトウェア会社でインターネット検索の世界トップ企業	アメリカ	2.3%
3	Merck	医薬・ヘルスケア	世界140カ国以上で事業を展開している世界的な医薬品大手企業	アメリカ	1.9%
4	Lloyds Banking	金融	イギリスの大手商業銀行	イギリス	1.7%
5	Procter & Gamble	生活必需品	洗剤や化粧品などの一般消費財を製造販売する企業で、世界最大の一般消費財メーカー	アメリカ	1.7%

コメント：先進国に幅広く分散投資を行っており、複数のファンドマネージャーが分担して一つのファンドを運営するマルチファンドマネージャー制によって国やセクターにまんべんなく投資されている。

ニッポンコムジェスト・ヨーロッパ・ファンド

2010年11月30日

	銘柄名	業種	事業内容	国	比率
1	DANONE	生活必需品	食品飲料のグローバル企業 エビアンやボルビックなど強いブランド保有	フランス	6.3%
2	SYNYHES INC	ヘルスケア	人口骨を中心に特殊な医療機器や器具を製造・販売を行う	スイス	6.2%
3	ESSILOR INTL	ヘルスケア	世界最大手の総合眼鏡レンズ事業メーカー。眼鏡レンズ、コンタクトレンズ、眼鏡フレーム、眼鏡レンズ加工機器の製造・販売を世界展開	フランス	5.4%
4	CAPITA GROUP PLC	資本財・サービス	イギリスのアウトソーシングビジネスで25%のシェア	イギリス	5.0%
5	SODEXO	一般消費財・サービス	企業・政府機関・学校・病院などに給食受託サービスと施設管理サービスを世界中で提供	フランス	4.7%

コメント：成熟経済でも収益成長が可能な技術力やブランド力のある企業への投資が多い。「ZARA」「H&M」「LVMH」などなじみのあるブランド企業がずらり並んでいる。

ニッポンコムジェスト・エマージング・ファンド

2010年11月30日

	銘柄名	業種	事業内容	国	比率
1	TAIWAN SEMICONDUCTOR-ADR	情報技術	半導体委託製造メーカーで世界最大手	台湾	5.0%
2	GOLD FIELDS LTD	素材	南アフリカの金鉱会社大手	南アフリカ	4.3%
3	ANGLOGOLD ASHANTI LTD	素材	南アフリカの金鉱会社大手	南アフリカ	4.0%
4	MTN GROUP LTD	電機通信サービス	アフリカ大陸最大の携帯電話サービス企業	南アフリカ	3.7%
5	CHINA MOBILE LTD	電機通信サービス	中国最大手の携帯電話サービス企業	中国	3.6%

コメント：新興国市場の時価総額の中心を占める銀行や資源・エネルギー企業に投資するのではなく、消費やインフラを担う安定的な企業を中心に投資している。

当レポートは、かいたくファンドの運用状況等の情報提供を目的として、クローバー・アセットマネジメント株式会社が作成したものです。当レポートは信頼性が高いと判断した情報等に基づいて作成しておりますが、その正確性・安全性を保証するものではありません。かいたくファンドの受益権の取得を希望される方は、必ず目録見書の内容を確認の上、ご自身の判断でお申込みください。記載された内容は、将来予告なしに変更されることがあります。

クローバー・アセットマネジメント株式会社 金融商品取引業者 近畿財務局長(金商)第242号 加入団体:(社)投資信託協会

かいたくファンド

追加型 / 内外 / 株式 / ファンド・オブ・ファンズ



組入ファンドの状況

コムジスト・グロース・アメリカ

2010年11月30日

	銘柄名	業種	事業内容	国	比率
1	Microsoft Corp	情報技術・テクノロジー	PCソフト、ウィンドウスを中心に世界トップシェアのソフトウェア企業	アメリカ	4.9%
2	Omnicom Group	サービス	世界トップクラスの広告代理店	アメリカ	4.5%
3	Hewlett-Packard	情報技術・テクノロジー	コンピュータやプリンターなどコンピュータ関連製品の開発・製造・販売・サポートの世界大手	アメリカ	4.5%
4	Procter & Gamble	生活必需品	洗剤や化粧品などの一般消費財を製造販売する企業で、世界最大の一般消費財メーカー	アメリカ	4.5%
5	Johnson & Johnson	ヘルスケア	使い捨てコンタクトレンズなどの医療品世界大手	アメリカ	4.3%

コメント：情報技術・テクノロジーとヘルスケアの両セクターで投資比率が全体の60%を超える一方金融セクターにはほとんど投資しておらず、かなりセクターを絞り込んでいる。

TMA長期投資ファンド

2010年11月30日

	銘柄名	業種	事業内容	国	比率
1	テルモ	医薬・ヘルスケア	医療器具(カテーテル)など心臓・血管領域に強み	日本	3.2%
2	ファーストリテイリング	小売り	カジュアル衣料専門店「ユニクロ」を全国展開 海外展開を加速	日本	3.2%
3	キーエンス	産業用エレクトロニクス	工場生産ライン向けセンサー、制御機器の開発と直販で独自のビジネスモデル	日本	3.2%
4	日本電産	電子部品	精密小型モーターの開発・製造において世界一のシェア	日本	3.1%
5	ヒロセ電機	電子部品	高機能携帯電話向けのコネクターでは世界シェアの半分以上	日本	3.0%

コメント：投資銘柄46(日本69% 海外19.6%)と以前よりも日本企業の比率が上がり、銘柄も絞り込まれている。景気変動に敏感な銘柄を売却し、安定成長が見込まれる銘柄に切り替えている。

*組入ファンドの状況につきましては、入手可能な最新の情報(2010年11月末時点)に基づいて作成されております。

*但し、CIFグローバル・エクイティファンドにつきましては2010年10月末時点の数字となっております。

当レポートは、かいたくファンドの運用状況等の情報提供を目的として、クローバー・アセットマネジメント株式会社が作成したものです。当レポートは信頼性が高いと判断した情報等に基づいて作成しておりますが、その正確性・安全性を保障するものではありません。かいたくファンドの受益権の取得を希望される方は、必ず目論見書の内容を確認の上、ご自身の判断でお申込みください。記載された内容は、将来予告なしに変更されることがあります。

クローバー・アセットマネジメント株式会社 金融商品取引業者 近畿財務局長(金商)第242号 加入団体:(社)投資信託協会

かいたくファンド

追加型 / 内外 / 株式 / ファンド・オブ・ファンズ



セミナー情報

当社ウェブサイトではセミナー情報を随時更新しています!

テ	マ	【鳥取】さわかみ・かいたく共催セミナー 長期投資で暮らしを豊かに、地域を元気に!
日	時	2010年12月19日(日) 13:30~16:30 (開場13:00)
内	容	山陰のみならず、お待たせしました。久しぶりの鳥取でのセミナー開催です。 長期投資のプロから「地域活性化」と「財産づくり」の方法を学び身も心もアツク元気になりましょう。
場	所	鳥取市総合福祉センター 第三会議室 鳥取市富安2丁目104-1 TEL 0857-29-5252 JR鳥取駅から 徒歩5分
講	師	澤上 篤人氏 さわかみ投信株式会社 代表取締役 仲木 威雄氏 さわかみ投信株式会社 戦略企画部 森本 新児 クローバー・アセットマネジメント かいたくファンド責任者
費	用	無料(42名)

テ	マ	クローバーカフェ(オープンオフィス) ※リニューアルしました
日	時	12月15日(水) 22日(水) 29日(水) 13時~15時
内	容	当社のファンドをお持ちの方、まだ検討中の方、オフィスに来てみませんか? ご希望のお時間を教えていただければ、できる限りお応えいたします。 仕事の内容や素朴な疑問質問などにもお答えします。 事前に資料などは準備しませんので、個別相談や投資や運用についてのご相談も大歓迎です。
場	所	クローバー・アセットマネジメント 株式会社 東京オフィス 会議室 東京都千代田区三番町5番37 三番町葵ビル 東京メトロ半蔵門線 半蔵門駅5番出口から徒歩5分
費	用	無料(一回につき定員3名程度)

◎ お 申 込 み クローバー・アセットマネジメント株式会社 業務管理部
TEL 03-3222-1220 FAX 03-3222-1225
E-mail gyoumu@clover-am.co.jp
※お申し込みの際には、下記事項をご連絡ください。
(1)参加希望のセミナー (2)お名前 (3)電話/FAX番号 (4)E-mailアドレス

お客様アンケートより

お客様の声

【大阪】かいたくファンドのいままでとこれから(11/20)

ききたいことがきけて、参加しにきて良かったです。いいものだからと待っていても中々広まらないと思います。ぱっと集まって散っていく人はそんなにいませんが、信念をもってやっていることを伝えていく努力や工夫はいると思います。ファンド仲間が増えてほしいです! (40代 女性)

【東京】早わかり!私たちの年金の仕組みとお金の貯め方(11/17)

二宮金次郎の話がとてもおもしろかったです。お金の勉強はみなさん必要だと思います!日々、そう思います!!(30代 女性)

国債の現状を知り、ますます自助努力が必要!と感じた。本日はとても勉強になりました!(40代 女性)

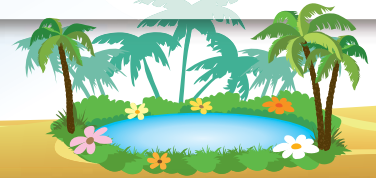
年金の仕組みとそれにまつわる話が面白かったです。自分達で資産を増やさないと、年金だけでは生活が出来ないことが理解出来ました。二宮金次郎の話が面白かったです。(40代 男性)

当レポートは、かいたくファンドの運用状況等の情報提供を目的として、クローバー・アセットマネジメント株式会社が作成したものです。当レポートは信頼性が高いと判断した情報等に基づいて作成しておりますが、その正確性・安全性を保証するものではありません。かいたくファンドの受益権の取得を希望される方は、必ず目録見書の内容を確認の上、ご自身の判断でお申込みください。記載された内容は、将来予告なしに変更されることがあります。

クローバー・アセットマネジメント株式会社 金融商品取引業者 近畿財務局長(金商)第242号 加入団体:(社)投資信託協会

かいたくファンド

追加型 / 内外 / 株式 / ファンド・オブ・ファンズ



業務管理部からのお知らせ

<業務管理部からのお知らせ>

師走に入り、年賀状作り、忘年会、クリスマス、大晦日などイベントが盛りだくさんで、お忙しい日々をお過ごしのことと思います。今年も残すところ、あと少しとなりました。年末年始の営業時間および年内のご購入・ご解約申込受付スケジュールは以下のとおりとなりますので、ご確認ください。

【年末年始の営業時間】

	営業日	営業時間
年 末	2010年12月30日(木)まで	9:00～17:00
年 始	2011年1月4日(火)から	

*年内最終のご購入・ご解約申込受付は、2010年12月30日(木) 15:00までとなります。
15:00以降にご連絡(お申込)いただいた場合は、2011年1月4日(火)受付の扱いとなります。

【年内にご購入・ご解約代金の振込が完了する申込受付スケジュール】

	申込受付日	約定日	取引報告書発送日	解約代金のお振込日
購 入	2010年12月27日(月)	2010年12月29日(水)	2010年12月30日(木)	—
解 約	2010年12月22日(水)	2010年12月27日(月)	2010年12月28日(火)	2010年12月30日(木)

*2010年12月28日(火)以降に受付したご購入・ご解約につきましては、お取引報告書発送が、2011年1月4日(火)以降となりますので、ご了承ください。
*2010年12月24日(金)以降のご解約につきましては、翌年のお振込(受渡)となりますので、2011年の特定口座源泉徴収区分の変更はできませんので、ご注意ください。

*ご不明点等ございましたら、業務管理部までお気軽にお問い合わせください。

【業務管理部】

東京:03-3222-1220 / 大阪:06-4790-6200
E-mail:gyoumu@clover-am.co.jp
(受付:平日9時～17時)

<毎月つみたてサービスをご利用のお客さまへ>

新規申込・購入金額の変更をご希望の場合には引落日に対応する締切日がございます。各種変更をご希望の際は、弊社業務管理部までご連絡ください。(弊社所定の用紙をお送りします)

引落開始月	新規申込引落日座変更締切日	引落金額変更中止締切日	引落日	約定日
平成23年1月	受付終了	12月20日(月)	1月5日(水)	1月18日(火)
平成23年2月	12月29日(水)	1月25日(火)	2月7日(月)	2月18日(金)

*12月分につきましては12月6日(月)にお客さまの銀行口座から引落しが無事完了いたしましたら、12月16日(木)の基準価額にて購入致します。1週間程度で取引報告書がお手元に届きますのでもうしばらくお待ちください。

<平成22年の「かいたくファンド」換金(解約)のお申込み不可日のご案内>

「かいたくファンド」はグローバルに投資を行うファンドのため、海外の主な株式市場や金融機関の休業日には換金(解約)のお申込みができませんのでご注意ください。

月	お申込み不可日	不可日の理由
12月	24日(金)	アメリカ、ルクセンブルク休業日

<編集後記>

かいたくファンドの月次レポートが新しくなりました。かわいらしい「らくだ」も新たに登場し、ファンド仲間とともに長期投資の旅を続けていけるよう張り切っています。今後も引き続き、よりわかりやすく、お客様目線に立ったディスクローズ(情報開示)を順次、進めてまいります。2010年のお礼を申し上げるとともに、2011年も何卒よろしく願い申し上げます。

森本 新児



当レポートは、かいたくファンドの運用状況等の情報提供を目的として、クローバー・アセットマネジメント株式会社が作成したものです。当レポートは信頼性が高いと判断した情報等に基づいて作成しておりますが、その正確性・安全性を保障するものではありません。かいたくファンドの受益権の取得を希望される方は、必ず目論見書の内容を確認の上、ご自身の判断でお申込みください。記載された内容は、将来予告なしに変更されることがあります。

クローバー・アセットマネジメント株式会社 金融商品取引業者 近畿財務局長(金商)第242号 加入団体:(社)投資信託協会

かいたくファンド

追加型 / 内外 / 株式 / ファンド・オブ・ファンズ



業務管理部からのお知らせ

『かいたくファンド』に係る手数料について

【申込手数料】	ありません。
【換金(解約)手数料】	ありません。
①換金(解約)手数料	ありません。
②信託財産留保額	0.2%
【実質的な信託報酬率等】	年率1.56%(税込)

- ※詳しくは投資信託説明書(交付目論見書)をご覧ください。
- *信託財産留保額は長期で保有していただいている受益者との公平性を守るためのものであり、ファンドに留保されます。
- *信託報酬は販売会社、委託会社、受託会社の報酬として、毎日、信託財産より支払われます。『かいたくファンド』では、信託財産の増加に応じて信託報酬を引き下げる予定です。

『かいたくファンド』に係るリスクについて

『かいたくファンド』は投資信託証券への投資を通じて、株式や公社債を実質的な主要投資対象としています。『かいたくファンド』の基準価額は、それら投資信託証券の価格変動の影響を受け、下落することがあります。したがって、投資家の皆様の投資元本は保証されているものではなく、基準価額の下落により、損失を被り、投資元本を割り込むことがあります。

基準価額の変動要因としては、主に「価格変動リスク」や「為替変動リスク」、「カントリーリスク」、「流動性リスク」などがあります。

※詳しくは投資信託説明書(交付目論見書)をご覧ください。

当レポートは、かいたくファンドの運用状況等の情報提供を目的として、クローバー・アセットマネジメント株式会社で作成したものです。当レポートは信頼性が高いと判断した情報等に基づいて作成しておりますが、その正確性・安全性を保障するものではありません。かいたくファンドの受益権の取得を希望される方は、必ず目論見書の内容を確認の上、ご自身の判断でお申込みください。記載された内容は、将来予告なしに変更されることがあります。

クローバー・アセットマネジメント株式会社 金融商品取引業者 近畿財務局長(金商)第242号 加入団体:(社)投資信託協会