

浪花おふくろファンド月次レポート

愛称：おふくろファンド
追加型投信/内外/株式/ファンド・オブ・ファンズ



〒540-0026 大阪市中央区内本町
1-1-8 アプリコ 201
Tel:06(4790)6210
Fax:06(4790)6203

5月の投資環境と基準価額の動き

世界の株式市場は、3月後半から4月にかけて始まった調整が続き、軒並みやや大幅な値下がりとなりました。為替相場での円高も加わり、円に換算した株価の下落率は総じて1割前後に拡大しました。最大の下落要因となったのは、引き続き欧州の問題でした。

まず、ギリシャの総選挙ですが、これまで支援策と引き換えに財政緊縮策を進めてきた連立与党が過半数を割り、緊縮反対を唱えてきた政党が躍進しました。政権樹立協議は不調に終わり、6月に再選挙が行われることが決まりましたが、緊縮反対派が優勢な選挙戦を続ける中、緊縮策が後退するとギリシャへの支援が途絶えること、その結果としてギリシャが債務不履行とユーロ圏からの離脱に追い込まれること、などが強く懸念されました。また、スペインの銀行の不良債権問題と、その救済に当たるべき政府の赤字拡大懸念、国債利回り上昇も不安を増幅しました。

世界経済の成長鈍化もマイナス要因となりました。米国では、春先まで堅調だった雇用の拡大が減速したほか、景況調査の結果が予想以上に悪かったことも響きました。新興国では、欧州向け輸出の鈍化、中国の景気失速懸念、一次産品価格の下落による景気先行き不安などが重荷となりました。

日本は、景気が相対的にしっかりしているものの、円高傾向により先行きの業績悪化懸念が強まりました。

組入れファンドは、株価と為替の下落により、いずれも大きく値下がりしました。

おふくろファンドの基準価額は、5月1日の8,846円を月間高値に、その後は値下がり傾向が続き、5月25日に月間安値7,934円をつけ、月末は8,006円で終わりました。月間の下落率は9.43%で、昨年8月の9.98%に次ぐ大幅な値下がりとなりました。



運用の状況

下落ピッチが速まった5月中旬に、TMA長期投資ファンド、ニッポンコムジェスト・エマージングマーケット・ファンド、ALAMCO ハリス グローバルバリュー株ファンドを買い付けました。お客さまからの資金流入額を若干上回る買付を行いました。組入れファンドが値下がりしたことから、5月末の組入比率は4月末(90.89%)とほぼ同水準の91.03%となりました。

浪花おふくろファンド (愛称:おふくろファンド) 基準日:2012/5/31
<ファンド概況>

基準価額 (1万口当たり)	8,006円
純資産総額	645,155,959円
指定投資信託 (組入れファンド)	4本
設定日	2008年4月8日
信託期間	無期限
決算日	毎年3月3日

<資産構成比率>

指定投資信託	91.03%
短期金融資産(コール等)	8.97%

(小数点第3位四捨五入)

<期間別騰落率>

1ヵ月	3ヵ月	6ヵ月	1年	3年	設定来
-9.43%	-10.79%	2.92%	-12.84%	0.69%	-19.94%

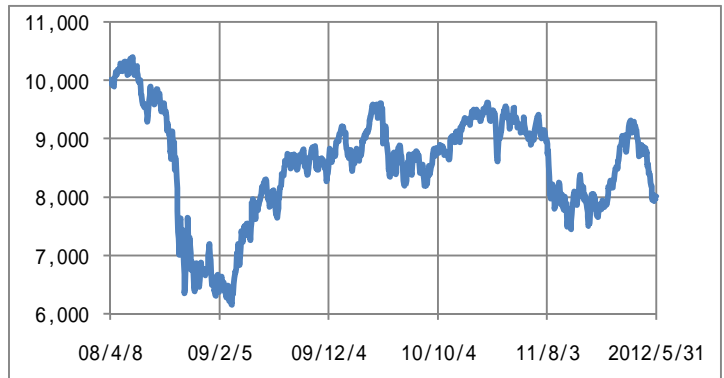
(小数点第3位四捨五入)

<組入れファンドの内訳> (基準価額:12/5/30付け。騰落率:12/4/26と比較)

ファンド名	基準価額	月間騰落率	組入比率
TMA長期投資	7,900円	-8.11%	24.67%
さわかみ	9,993円	-12.33%	17.02%
ALAMCOハリス グローバル	6,519円	-10.16%	26.18%
コムジェスト・エマージング	7,916円	-10.85%	23.16%

(小数点第3位四捨五入)

<基準価額の推移(円)>



携帯から基準価額をご確認いただけます

mobile site



このレポートは、浪花おふくろファンドの運用状況や浪花おふくろファンド担当者からのメッセージやご案内などの情報提供を目的としてクローバー・アセットマネジメント株式会社が作成したものです。このレポートに記載されたグラフ、図表、数値、経済見通し、その他いかなる内容も作成日時時点のものであり、将来の運用成果を示唆あるいは保証するものではありません。浪花おふくろファンドにかかるリスク・コストについての詳細、お申込み方法等については投資信託説明書(交付目論見書)および約款・規程集、ホームページ(<http://www.728ofukuro.jp>)をご覧ください。投資については、ご自身でご判断ください。投資信託は、預貯金とは異なります。



浪花おふくろファンド月次レポート

〒540-0026 大阪市中央区内本町
1-1-8 アプリコ201
Tel:06(4790)6210
Fax:06(4790)6203

愛称：おふくろファンド
追加型投信/内外/株式/ファンド・オブ・ファンズ



当面の投資環境見通しと運用方針

5月は、株式・為替市場を巡って悪いことばかりが続き、また、そのことが強調された1ヵ月でもありました。

ギリシャの再選挙がどういう結果になるのかは、現時点(6月12日)では予測が困難です。最悪のシナリオを想定して、投資家が安全資産に逃げ込むのも、非合理的とばかりは言えません。ただ、世界経済が崩壊して企業が全滅し、株価がゼロになる、というわけでもありません。以下の3点から、ここまでの動きは行き過ぎている可能性が高いと思っています。

第1に、景気鈍化のプラス面に市場の目が行っていない点が挙げられます。商品価格は、原油を筆頭に農産物や非鉄金属など、総じて大きく下がってきました。景気が過熱し物価が上昇していた国々のうち、いくつかは物価安定を助けて金融緩和に方向転換するなど、景気でこ入れ策を打ち出し始めています。そう遠くない将来、景気押し上げに寄与するものと予想しています。

第2に、日・米・英・独などの国債利回りに比べ、株価の割安さが目立ってきたことが挙げられます。2008年後半のリーマンショック時に匹敵するか、それを下回るほど株価が落ち込んでいる市場が増えてきました。当時と同じように、世界経済が大幅に悪化し、企業の利益も激減することを前提とした水準と言ってもいいほどです。ところが当時とは異なり、経済の血液とも言われる短期資金の銀行間のやり取りには支障が生じていません。景気は悪化するにしても、市場が懸念しているほどの混乱状態ではないと思います。

第3に、規模は不十分でペースは遅いものの、いざという場合の備えはそれなりにできつつあるのに、そのことが無視されているように思います。前回のこのレポートでもお伝えしましたが、緊縮一本やりに見えたドイツも含め、ユーロの崩壊を避け、経済を支えようとの意欲が徐々に高まってきた点は、注目すべきだと考えています。



6月に入り組入比率をやや引き上げ、11日現在では92%台としています。ギリシャの問題など、無視はしないものの、極度に不安視することなく、市場が弱気に振れる場面ではさらに買い増しを進めていく考えです。

浪花おふくろファンド運用担当者 久保田徹郎

<各ファンドの組入れ上位10銘柄>

TMA長期投資ファンド 12/5/31			
	銘柄名	国	業種 比率(%)
1	キーエンス	日本	産業用IT/IT/IT/IT 4.1
2	エア・ウォーター	日本	基礎素材 3.1
3	三菱商事	日本	商社 3.0
4	ミスミグループ本社	日本	商社 3.0
5	関西ペイント	日本	基礎素材 3.0
6	デンソー	日本	自動車 2.9
7	浜松ホトニクス	日本	産業用IT/IT/IT/IT 2.9
8	SMC	日本	機械 2.9
9	日本電産	日本	電子部品 2.9
10	ダイキン工業	日本	機械 2.9

さわかみファンド 12/5/31			
	銘柄名	国	業種 比率(%)
1	トヨタ自動車	日本	輸送用機器 4.45
2	ブリヂストン	日本	ゴム製品 3.45
3	三菱重工業	日本	機械 2.92
4	花王	日本	化学 2.57
5	国際石油開発帝石	日本	鉱業 2.29
6	商船三井	日本	海運業 2.23
7	信越化学工業	日本	化学 2.05
8	デンソー	日本	輸送用機器 1.92
9	パナソニック	日本	電気機器 1.74
10	セブン&アイ・ホールディングス	日本	小売業 1.65

ALAMCOハリス グローバル バリュ-株ファンド2007 12/5/31			
	銘柄名	国	業種 比率(%)
1	INTEL CORP	アメリカ	半導体・同製造装置 6.9
2	STARWOOD HOTELS & RESORTS	アメリカ	消費者サービス 4.1
3	WELLS FARGO & CO	アメリカ	銀行 3.9
4	CREDIT SUISSE GROUP AG-REG	スイス	各種金融 3.6
5	AKZO NOBEL	オランダ	素材 3.6
6	ADECCO SA-REG	スイス	商業・専門サービス 3.5
7	CARNIVAL CORP	アメリカ	消費者サービス 3.5
8	KUEHNE & NAGEL INTL AG-REG	スイス	運輸 3.5
9	DAIMLER AG-REG	ドイツ	自動車・同部品 3.4
10	APPLIED MATERIALS	アメリカ	半導体・同製造装置 3.4

ニッポンコムジェスト・エマージングマーケット・ファンドSA 12/5/31			
	銘柄名	国	業種 比率(%)
1	TAIWAN SEMICONDUCTOR-ADR	台湾	情報技術 6.4
2	HEINEKEN NV	オランダ	生活必需品 3.8
3	CHINA LIFE INSURANCE	中国	金融 3.7
4	CCR SA	ブラジル	資本財・サービス 3.5
5	GOLD FIELDS LTD	南アフリカ	素材 3.4
6	CIELO SA	ブラジル	情報技術 3.2
7	MOBILE TELESYSTEMS-ADR	ロシア	電気通信サービス 3.2
8	NHN CORP	韓国	情報技術 3.2
9	BUNGE LTD	アメリカ	生活必需品 3.0
10	BHARAT HEAVY ELECTRICALS	インド	資本財・サービス 3.0

「業種」の分類は各運用会社によって異なります。

さわかみファンド以外のファンドは、マザーファンドにおける組入比率です。

このレポートは、浪花おふくろファンドの運用状況や浪花おふくろファンド担当者からのメッセージやご案内などの情報提供を目的としてクローバー・アセットマネジメント株式会社が作成したものです。このレポートに記載されたグラフ、図表、数値、経済見通し、その他いかなる内容も作成日時時点のものであり、将来の運用成果を示唆あるいは保証するものではありません。浪花おふくろファンドにかかるリスク・コストについての詳細、お申込み方法等については投資信託説明書(交付目論見書)および約款・規程集、ホームページ(<http://www.728ofukuro.jp>)をご覧ください。投資については、ご自身でご判断ください。投資信託は、預貯金とは異なります。



浪花おふくろファンド月次レポート

クローバー・アセットマネジメント(株)

愛称：おふくろファンド
追加型投信/内外/株式/ファンド・オブ・ファンズ



〒540-0026 大阪市中央区内本町
1-1-8 アプリコ 201
Tel:06(4790)6210
Fax:06(4790)6203



ファンドマネージャー 久保田徹郎からのメッセージ

～ 改めて、「株価ではなく企業に投資する」～

ギリシャをはじめとした欧州の問題は、ユーロの崩壊懸念などを伴いながら、依然として世界の金融市場を揺さぶっています。欧州の政治家も無能ではありませんから、いろいろ手を打ちながら何とかこの苦境を乗り越える方向に進むと期待しています。それでも問題の解決には時間がかかる可能性が高いですから、何か起こるたびに市場は動揺を繰り返すことでしょう。

ただ、仮に問題が一層悪化したとしても、人が生きていくためには企業が頑張るしかありません。やや大げさな表現ですが、人類存続のためにはモノやサービスを提供する企業は絶対に必要ですから、そうした企業は当然のように生き残るに違いありません。

* * *

「100年に一度」と言われた大ショックは、簡単には収まりませんが、ここで思い出しておきたいことがあります。それは、およそ80年前に世界を揺るがした事態、1929年の米国株大暴落に端を発したとされる大恐慌のことで、ダウ平均株価の底値(1932年7月)は41ドルで、高値から約10分の1にまで落ち込みました。しかし今は12,000ドル台です。困難を克服し、大きく上昇してきたのです(配当金を含めれば、さらに大きな上昇率となります)。

もちろん、倒産した企業も多々ありました。それでも生き残る企業は生き残り、それどころか大きく伸びてきた結果が、この数字なのだと思います。



米国は色々な好条件にも恵まれた、やや特殊なケースかも知れませんが、それでも、世界を見渡せば、過去80年の米国企業同様、必要かつ優秀な企業は生き残るでしょうし、伸び続ける企業もかなりの数にのぼるに違いありません。優れた企業を選び抜いて投資しておくなら、生き残るばかりでなく、株価がいつか大きく上昇することだって、単なる夢物語ではないと思うのです。

波(株価変動)ではなく、見えにくい海の大半(実体経済)が肝心

株価変動は、浜に寄せては引く波のようなものです。波は、日々刻々、水位を上げたり下げたりしています。これは企業の力を人間が評価した株価の動きに似ています。波がそれなりに大きくても、海の水の総量まで毎日大きく変わっているわけではありません。

同様に、株価が大きく動いたとしても、私たちの生活やそれを支える企業、つまり経済そのもの(「実体経済」と呼ぶことができます)までが同じように大きく動いているわけではありません。

ところが、私たちの視線はどうしても、目の前でピチャピチャいっている「波」= 株価の方に向かいがちです。動く株価に注目して、次はどうなるああなと予想することに熱中してしまうことも少なくありません。波の変化を計って、次に寄せるのか引くのかを予想するのは、物理の世界ではある程度可能かも知れませんが、株価は大勢の人間が決めていますから、予想することはとても難しいものです。

私たちは、目には見えにくいけれど、私たちの生活やそれを支える企業の力の方に注目していくことが大切だと思っています。

* * *

海の水のことはさておき、この地球上に住む人の数はこれからも増え続け、その人たちの生活を支える企業の役割も、ますます大きくなっていくことでしょう。この点を決して忘れないことが、株式投資を続けるうえでも重要です。水そのものが減っているところが増えているのなら、水位が下がった時は投資のチャンスに他なりません。



浪花おふくろファンド運用担当者

このレポートは、浪花おふくろファンドの運用状況や浪花おふくろファンド担当者からのメッセージやご案内などの情報提供を目的としてクローバー・アセットマネジメント株式会社が作成したものです。このレポートに記載されたグラフ、図表、数値、経済見通し、その他いかなる内容も作成日時点のものであり、将来の運用成果を示唆あるいは保証するものではありません。浪花おふくろファンドにかかるリスク・コストについての詳細、お申込み方法等については投資信託説明書(交付目論見書)および約款・規程集、ホームページ(<http://www.728ofukuro.jp>)をご覧ください。投資については、ご自身でご判断ください。投資信託は、預貯金とは異なります。



浪花おふくろファンド月次レポート

愛称：おふくろファンド
追加型投信/内外/株式/ファンド・オブ・ファンズ



〒540-0026 大阪市中央区内本町
1-1-8 アプリコ 201
Tel:06(4790)6210
Fax:06(4790)6203

浪花のおふくろより心をこめて

つゆのあとさき

「わ、なつかしい～」

本を積み上げていたので、30年以上の月日が経過してしまっていたようです。学生時代に何度も聞いたレコードが、実家の本棚を整理していたら出てきました。

音楽には不思議な力がありますね。メロディが流れ出すと、それをよく聞いていた頃の景色が鮮明によみがえり、タイムスリップしてしまいます。歌詞を口ずさみながら、「ああだった、こうだった・・・」と、しばし若かりし日々を想いを馳せたのでした(笑)。

ちょうど1週間前のこと。当時一緒にダブルベースを弾いていた後輩から、facebookを通じてお友達申請があり、懐かしい偶然が重なりました。情熱をかけて何かに打ち込んでいた日々のことは、記憶のスイッチが入るとイキイキと蘇ってきます。何十年経っても忘れていないものですね。

「今度この曲を耳にすることがあったら、その時はどのような風景が浮かんでくるのかしら...。」

何度もレコードに針を置きながら、ふと、こんなことを思った週末の昼下がりででした。

浪花おふくろファンド責任者 石津 史子



個人投資家の相場観



6月8日の日経朝刊のマーケット欄に掲載された、「個人、9週連続買い越し」の見出しが目を引きました。9週というと4月初めからで、3月終りに相場が下がり出したその直後からです。

9週連続の買い越しは、リーマンショック後に世界的に株安が進んだ2008年9～11月以来だということです。ちなみに5月月間では個人は4216億円を買い越しています。

また、個人の資金は投資信託経由でも流入し、5月第5週の投信の買い越し額は576億円と約9カ月ぶりの高水準となっています。

この記事を読み、個人投資家の相場感に、なるほどとうなずきました。

ネットでの情報の公開のおかげで、プロとの情報の差が少なくなり、求めれば、自由に情報をとることができる時代になってきました。個人投資家達は、試行錯誤しながらも、勇気を持って、この下がり局面で買うという行動を起こしているように思います。この勢いがもっと続くことを期待しています。

浪花おふくろファンド担当 中井 朱美



浪花おふくろファンド月次レポート

愛称：おふくろファンド
追加型投信/内外/株式/ファンド・オブ・ファンズ

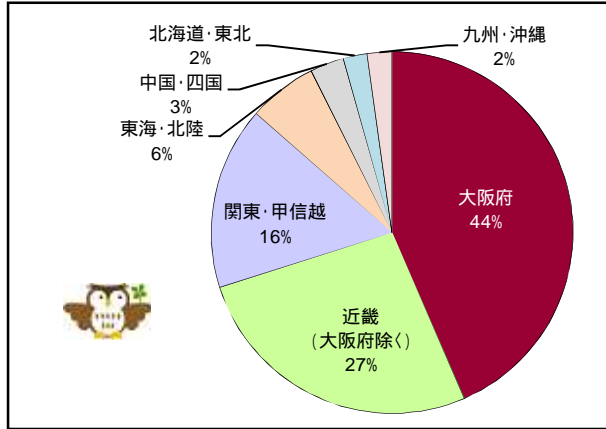


〒540-0026 大阪市中央区内本町
1-1-8 アプリコ 201
Tel:06(4790)6210
Fax:06(4790)6203

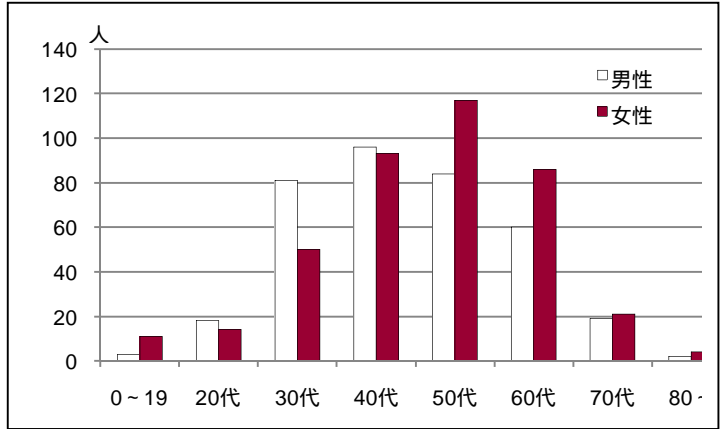
浪花おふくろファンドをご購入頂いているお客さま 2012年5月末日現在

北海道から沖縄まで、43都道府県にお住いの763人(内法人4件)のお客さまに、おふくろファンドをご購入いただいています。毎月つみたてサービスは、58.5%(男性:47.1%、女性:68.9%)のお客さまにご利用いただいております。

<都道府県別口座数>



<世代別・男女数> ...男性 47.8%、女性 52.2%



女性の比率が多いファンドです

浪花おふくろファンドのセミナー・勉強会のご案内

参加お申込み・お問い合わせ 電話 06-4790-6210 【参加費】無料

あなたの町まで、
セミナーの出前を
いたします

開催日時	開催場所	内容
6月14日(木) 10:15~11:45	難波市民学習センター 定員16名 JR難波駅OCAT4階 第1会議室	毎月つみたて投資の極意～投資信託との上手な付き合い方～ 毎月つみたて投資の魅力、豊富な図を使って解りやすく説明いたします。また、投資について悩みを持っている方は、このセミナーで解消してください。
6月17日(日) 10:15~11:45	難波市民学習センター 定員16名 JR難波駅OCAT4階 第2会議室	投資信託初心者のための「ひよこ倶楽部」 投資信託のしくみ、目論見書の見方等の基礎知識をお話します。
6月23日(土) 13:30~16:30	大阪市中央公会堂 定員30名 大阪市北区中之島 第4会議室	なにわで咲かそう！長期投資の輪！！第55回 講師：東京海上アセットマネジメント投信 平山 賢一氏 当ファンド運用担当者 久保田 徹郎 他
6月24日(日) 10:15~11:45	総合生涯学習センター 定員18名 大阪駅前第2ビル 第5会議室	毎月つみたて投資の極意～投資信託との上手な付き合い方～ 毎月つみたて投資の魅力、豊富な図を使って解りやすく説明いたします。また、投資について悩みを持っている方は、このセミナーで解消してください。
6月27日(水) 19:00~20:30	難波市民学習センター 定員16名 JR難波駅OCAT4階 第3会議室	投資信託ココが知りたい！ 通貨タイプファンドや毎月分配型ファンドの仕組み、基準価額の高いファンド、低いファンドの良し悪しなど、投資信託につきあうための基礎知識をお話いたします。
6月30日(土) 10:15~11:45	総合生涯学習センター 定員18名 大阪駅前第2ビル 第2会議室	投資信託初心者のための「ひよこ倶楽部」 投資信託のしくみ、目論見書の見方等の基礎知識をお話します。

難波市民学習センター 06-6643-7010
JR難波駅 OCAT4階

大阪市中央公会堂 06-6208-2002
京阪「なにわ橋」・地下鉄「淀屋橋」

総合生涯学習センター06-6345-5000
大阪駅前第2ビル5階



このレポートは、浪花おふくろファンドの運用状況や浪花おふくろファンド担当者からのメッセージやご案内などの情報提供を目的としてクローバー・アセットマネジメント株式会社が作成したものです。このレポートに記載されたグラフ、図表、数値、経済見通し、その他いかなる内容も作成日時時点のものであり、将来の運用成果を示唆あるいは保証するものではありません。浪花おふくろファンドにかかるリスク・コストについての詳細、お申込み方法等については投資信託説明書(交付目論見書)および約款・規程集、ホームページ(<http://www.728ofukuro.jp>)をご覧ください。投資については、ご自身でご判断ください。投資信託は、預貯金とは異なります。



浪花おふくろファンド月次レポート

愛称：おふくろファンド
追加型投信/内外/株式/ファンド・オブ・ファンズ



〒540-0026 大阪市中央区内本町
1-1-8 アプリコ 201
Tel:06(4790)6210
Fax:06(4790)6203

業務管理部からのお知らせ



【目論見書更新のお知らせ】



6月初旬、目論見書不交付の同意をされていないお客さまに、最新の目論見書(交付目論見書)を送付いたしました。お取引の際には、必ず最新の目論見書をご確認いただく必要がございます。
お忙しい中恐縮ではございますが、ご一読くださいますようお願い致します。

【毎月つみたてサービスの変更内容】

新システムへの移行に伴い、毎月つみたてサービスの内容に一部変更がございます。具体的な変更内容は、以下のとおりです。ご一読くださいますようお願い申し上げます。
なお、今回の変更に伴いまして、お客さまにさせていただき手続きはございません。

現在の表記		→	新しい表記	
SMBC ナニワオフクロF	¥XXX,XXX		<u>SMBC クローバーアセット</u>	¥XXX,XXX

* 複数ファンドの毎月つみたてサービスをご利用いただいているお客さまにおかれましては、複数表示、または総額表示となります。
(表示は金融機関によって異なります。詳細は、金融機関にお問い合わせください。)

ご不明な点等ございましたら、弊社業務管理部までお問い合わせください。

クローバー・アセットマネジメント株式会社 業務管理部 (受付時間: 平日 9時～17時)
東京: 03 - 3222 - 1220 / 大阪: 06 - 4790 - 6200

E-mail: gyoumu@clover-am.co.jp

< 浪花おふくろファンド 毎月つみたてスケジュール >

引落開始月	引落日	約定日	新規申込 引落口座変更締切日	引落金額変更 中止締切日
平成 24 年 7 月	7 月 5 日(木)	7 月 18 日(水)	受付終了いたしました	6 月 22 日(金)
平成 24 年 8 月	8 月 6 日(月)	8 月 16 日(木)	7 月 3 日(火)	7 月 24 日(火)
平成 24 年 9 月	9 月 5 日(水)	9 月 18 日(火)	8 月 1 日(水)	8 月 23 日(木)
平成 24 年 10 月	10 月 5 日(金)	10 月 18 日(木)	9 月 3 日(月)	9 月 24 日(月)
平成 24 年 11 月	11 月 5 日(月)	11 月 15 日(木)	10 月 3 日(水)	10 月 23 日(火)
平成 24 年 12 月	12 月 5 日(水)	12 月 17 日(月)	11 月 1 日(木)	11 月 21 日(水)

このレポートは、浪花おふくろファンドの運用状況や浪花おふくろファンド担当者からのメッセージやご案内などの情報提供を目的としてクローバー・アセットマネジメント株式会社が作成したものです。このレポートに記載されたグラフ、図表、数値、経済見通し、その他いかなる内容も作成日時時点のものであり、将来の運用成果を示唆あるいは保証するものではありません。浪花おふくろファンドにかかるリスク・コストについての詳細、お申込み方法等については投資信託説明書(交付目論見書)および約款・規程集、ホームページ(<http://www.728ofukuro.jp>)をご覧ください。投資については、ご自身でご判断ください。投資信託は、預貯金とは異なります。

