

浪花おふくろファンド月次レポート

愛称：おふくろファンド
追加型投信/内外/株式/ファンド・オブ・ファンズ〒540-0026 大阪市中央区内本町
1-1-8 アプリコ 201
Tel:06(4790)6210
Fax:06(4790)6203

1月の投資環境と基準価額の動き

2012年の株式市場は、世界的に好調なスタートを切りました。背景は二つあると考えています。

第1は、米国景気の動向です。昨年夏に広がった景気の二番底転落への懸念は杞憂に終わり、このところ企業の景況感の明るさを取り戻しました。また、雇用情勢にも緩やかながら改善の兆しが見えてきました。世界第一位の経済大国である米国の景気が盛り返しつつあることで、先行きへの安心感が広がり株価が上昇したわけです。

第2は、欧州の債務問題です。ギリシャを巡る混乱は尾を引いたものの、その波及が非常に心配されてきたイタリアやスペインといった大国については、状況が大きく好転しました。これには欧州中央銀行(ECB)が昨年未実施した銀行向けの新たな資金供給が大きく寄与したと考えられます。

月の半ばには、格付会社であるS&Pがユーロ圏の国債などを格下げしましたが、その後も欧州諸国の国債入札は概ね順調に進みました。格下げのたびに大きく揺れた昨年の債券・株式市場と異なる展開となったことは、債務問題への不安感が和らいだことを示すものとして注目しています。

為替市場では、S&P社による上記の格下げを嫌気してユーロが一時売られる場面もありましたが、その後は持ち直しました。この間、ドルは対円で小幅な動きが続きました。一方、欧州の投資家や銀行が資金回収を進めたために軟調だった新興国の通貨も、全般に反発しました。

好調な市況を受け、組入れファンドは全て値上がりました。海外株価の上昇と新興国通貨の反発などが寄与し、海外企業に投資している2ファンドの上昇率は特に高めとなりました。

おふくろファンドの基準価額は、年初(1月4日)の7,834円を安値とし、月を通して着実に値上がりました。1月27日には月間高値8,281円をつけ、月末は8,233円(前月末比+5.65%)で終わりました。

運用の状況

TMA長期投資ファンドの買付を行いました。買付額が資金流入額を下回りましたが、組入れファンドの値上がりで資産が増加したため、1月末の組入比率は昨年12月末(91.10%)とほぼ同水準の90.89%となりました。

このレポートは、浪花おふくろファンドの運用状況や浪花おふくろファンド担当者からのメッセージやご案内などの情報提供を目的としてクローバー・アセットマネジメント株式会社が作成したものです。このレポートに記載されたグラフ、図表、数値、経済見通し、その他いかなる内容も作成日時時点のものであり、将来の運用成果を示唆あるいは保証するものではありません。浪花おふくろファンドにかかるリスク・コストについての詳細、お申込み方法等については投資信託説明書(交付目論見書)および約款・規程集、ホームページ(<http://www.728ofukuro.jp>)をご覧ください。投資については、ご自身でご判断ください。投資信託は、預貯金とは異なります。

携帯から基準価額をご確認いただけます

浪花おふくろファンド(愛称:おふくろファンド) 基準日:2012/1/31
<ファンド概況>

基準価額(1万円当たり)	8,233円
純資産総額	634,629,179円
指定投資信託(組入れファンド)	4本

設定日	2008年4月8日
信託期間	無期限
決算日	毎年3月3日

<資産構成比率>

指定投資信託	90.89%
短期金融資産(コール等)	9.11%

(小数点第3位四捨五入)

<期間別騰落率>

1ヵ月	3ヵ月	6ヵ月	1年	3年	設定来
5.65%	-0.82%	-8.56%	-12.87%	23.43%	-17.67%

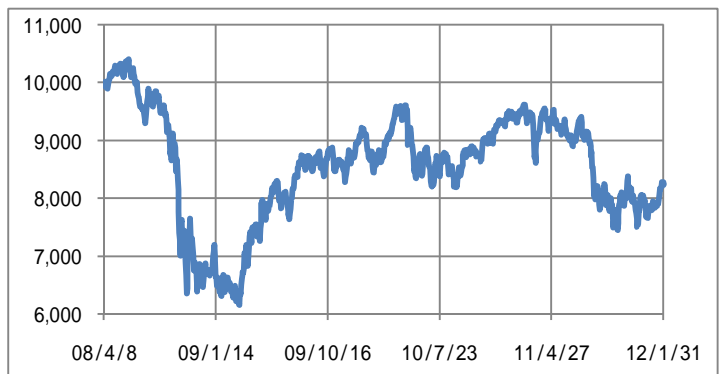
(小数点第3位四捨五入)

<組入れファンドの内訳> (基準価額:12/1/30付け、騰落率:11/12/29と比較)

ファンド名	基準価額	月間騰落率	組入比率
TMA長期投資	7,947円	4.24%	23.12%
さわかみ	10,634円	4.84%	17.94%
ALAMCOハリス グローバル	6,574円	7.59%	25.75%
コムジェスト・エマージング	8,307円	8.29%	24.08%

(小数点第3位四捨五入)

<基準価額の推移(円)>



浪花おふくろファンド月次レポート

〒540-0026 大阪市中央区内本町
1-1-8 アプリコ 201
Tel:06(4790)6210
Fax:06(4790)6203

愛称：おふくろファンド
追加型投信/内外/株式/ファンド・オブ・ファンズ



当面の投資環境見通しと運用方針

米連邦準備理事会(FRB)は、1月の連邦公開市場委員会(FOMC)で、現在行っている超低金利政策を少なくとも2014年終盤まで持続する方針を示しました。また、バーナンキFRB議長は、必要とあれば資産の買い取りを増やす「量的緩和」の第3弾(QE3)も示唆しました。

こうした積極的な金融緩和策を採る背景には、景気の回復力が十分ではないとの現状認識があります。昨年10-12月期の米国企業の業績も、必ずしもパツとしたものではありませんでした。この1-3月期の動向も含め、先行きを見極めたいと考えています。

欧州でECBが行った資金供給は、一石二鳥の効果を生んだと言っていいでしょう。資金調達に苦労していた銀行の多くは、ECBから巨額の資金を低利で借り入れることができ、銀行の資金が枯渇する「流動性危機」への懸念が大きく和らぎました。一方、調達した資金の一部が国債購入に回ったことで、上昇していた国債利回りも多くの国で反落し、そのおかげで各国は資金調達をスムーズに進めることができている。

ただ、ギリシャの債務再編は、国内調整の難航などにより交渉が長期化し、今後に不安を残しましたし、欧州全体が財政緊縮を強化するなかで景気悪化、税収減、財政赤字拡大という悪循環の懸念もしばらく消えないでしょう。さらに、欧州の銀行が提出した財務の安全度を高めるための計画案には、楽観的想定を基にした実現性の薄いものが含まれている、とも指摘されています。今回、政府の借金拡大と銀行の経営悪化が絡み合ったことにより、混乱は欧州全体に広がりました。しばらくはこの両面の推移を注意深く見守りたいと思います。

新興国市場は、インフレ懸念の後退と金融緩和期待を背景にこのところ好調ですが、融資や投資、貿易面で欧州への依存度が高い国も多く、欧州からの影響を考慮して今しばらく現状を維持する方針です。



他方、震災や円高、タイの洪水などの影響で冴えない状況が続いた日本は、2012年に出遅れを取り戻す展開を予想しており、やや積極的に買い増しを続ける方針です。

浪花おふくろファンド運用担当者 久保田徹郎

<各ファンドの組入れ上位10銘柄>

TMA長期投資ファンド 12/1/31				
	銘柄名	国	業種	比率(%)
1	キーエンス	日本	産業用IT/ソフトウェア	3.5
2	三菱商事	日本	商社	3.2
3	UNITED TECHNOLOGIES CORP	アメリカ	資本財	3.0
4	デンソー	日本	自動車	2.8
5	ミスミグループ本社	日本	商社	2.6
6	シマノ	日本	機械	2.5
7	日揮	日本	機械	2.5
8	テルモ	日本	医薬品・ヘルスケア	2.5
9	日本電産	日本	電子部品	2.5
10	POTASH CORP OF SASKATCHEWAN	アメリカ	素材	2.4

さわかみファンド 12/1/31				
	銘柄名	国	業種	比率(%)
1	トヨタ自動車	日本	輸送用機器	3.88
2	ブリヂストン	日本	ゴム製品	3.38
3	三菱重工業	日本	機械	3.03
4	国際石油開発帝石	日本	鉱業	2.48
5	花王	日本	花王	2.40
6	商船三井	日本	海運業	2.19
7	信越化学工業	日本	化学	1.90
8	パナソニック	日本	電気機器	1.83
9	デンソー	日本	輸送用機器	1.73
10	ホンダ	日本	輸送用機器	1.63

ALAMCOハリス グローバル バリューストックファンド2007 12/1/31				
	銘柄名	国	業種	比率(%)
1	INTEL CORP	アメリカ	半導体・同製造装置	6.8
2	CREDIT SUISSE GROUP AG-REG	スイス	各種金融	4.1
3	AKZO NOBEL	オランダ	素材	4.0
4	STARWOOD HOTELS & RESORTS	アメリカ	消費者サービス	3.9
5	DAIMLER AG-REG	ドイツ	自動車・同部品	3.9
6	ADECCO SA-REG	スイス	商業・専門サービス	3.9
7	JULIUS BAER GROUP LTD	スイス	各種金融	3.6
8	ALLIANZ SE	ドイツ	保険	3.6
9	APPLIED MATERIALS	アメリカ	半導体・同製造装置	3.4
10	WELLS FARGO & CO	アメリカ	銀行	3.4

ニッポンコムジエス・エマージングマーケット・ファンドSA 12/1/31				
	銘柄名	国	業種	比率(%)
1	TAIWAN SEMICONDUCTOR-ADR	台湾	情報技術	5.7
2	JBS SA	ブラジル	生活必需品	4.4
3	CHINA LIFE INSURANCE	中国	金融	4.3
4	GOLD FIELDS LTD	南アフリカ	素材	3.9
5	TENCENT HOLDINGS	中国	情報技術	3.6
6	NASPERS LTD-N SHS	南アフリカ	一般消費財・サービス	3.3
7	HEINEKEN NV	オランダ	生活必需品	3.2
8	RANDGOLD RES LTD	マリ	素材	3.1
9	SAMSUNG LIFE INSURANCE	韓国	金融	3.1
10	BHARAT HEAVY ELECTRICALS	インド	資本財・サービス	3.0

「業種」の分類は各運用会社によって異なります。

さわかみファンド以外のファンドは、マザーファンドにおける組入比率です。

このレポートは、浪花おふくろファンドの運用状況や浪花おふくろファンド担当者からのメッセージやご案内などの情報提供を目的としてクローバー・アセットマネジメント株式会社が作成したものです。このレポートに記載されたグラフ、図表、数値、経済見通し、その他いかなる内容も作成日時時点のものであり、将来の運用成果を示唆あるいは保証するものではありません。浪花おふくろファンドにかかるリスク・コストについての詳細、お申込み方法等については投資信託説明書(交付目論見書)および約款・規程集、ホームページ(<http://www.728ofukuro.jp>)をご覧ください。投資については、ご自身でご判断ください。投資信託は、預貯金とは異なります。

浪花おふくろファンド月次レポート

クローバー・アセットマネジメント(株)

愛称：おふくろファンド
追加型投信/内外/株式/ファンド・オブ・ファンズ〒540-0026 大阪市中央区内本町
1-1-8 アプリコ 201
Tel: 06(4790)6210
Fax: 06(4790)6203

ファンドマネージャー 久保田徹郎からのメッセージ



前ページでいくつか懸念材料を挙げ、やや慎重な見方も示しましたが、別に先行きを悲観しているわけではありません。どれほど先が明るいとしても、足元の暗がりには一応注意しておくのがいいだろう、と思っているだけです。人間は、将来のことを考えて行動する稀有の動物ですが、それでもやはり動物ですから、危険が近づけば回避の本能が働いて、うらたえたり自暴自棄になったりしがちです。そうならない事前準備として、悪い話もあらかじめ頭に入れておこうというわけです

IMFの世界経済見通しについて

1月24日に、IMF(国際通貨基金)は世界経済見通しの改訂版を発表しました。昨年来の欧州を巡る混乱などを受け、世界各国・地域の経済見通し(実質GDP成長率予想)を軒並み下方修正しています。

悪いニュースから言えば、「世界経済は当面弱含みであり、欧州の動向によっては一段と悪化する可能性もある」。

ではよいニュースは、たとえば、「それでも世界経済は新興国の力強い拡大をけん引役に、来年に向けて緩やかに成長率を高める」。そして、「日本は今年、来年とも、まずまずの成長を遂げるとなりそうです」。



以下はIMF予想の注目点です。

- ・世界の成長率は2012年が0.7ポイント、2013年も0.6ポイントのそれぞれ下方修正。特に欧州諸国の引き下げ幅が大きい。ただ、来年(2013年)には世界全体で+3.9%と、まずまずの成長軌道に復帰する。
- ・2012年の世界の成長率は+3.3%。ただしユーロ圏は-0.5%と景気後退を予想。対して日本は、主要先進国の中では高い部類の+1.7%予想で、米国(+1.8%)に次ぐ。ユーロ圏は下振れリスクが大きく、最大でさらに4ポイントほど悪化する懸念もある。
- ・新興国は、2013年には+5.9%と、先進国の+1.9%を大きく上回る予想。2012年第1四半期(1-3月)にペースダウンした後、第2四半期(4-6月)から勢いを取り戻す。



日銀の白川総裁の講演 先進国は日本が過去に歩んだ「長く曲がりくねった道」を辿っていくのか？

これは、1月10日に白川総裁がロンドンで行った講演の副題です。英国での講演とあって、ビートルズの曲名を使ったりディケンズの「二都物語」を引用したりと、しゃれた味付けも施されていました(原文(邦訳)は日銀のホームページ)。

中心テーマは、1990年代の日本のバブル崩壊後に日本を襲った金融危機、そして失われた10年とか20年とか呼ばれる長期の経済停滞が、今後欧米でも繰り返されるのかどうか、というものです。内容の詳細には立ち入らず、興味をひかれた点のみお伝えします。

第1は、日本と欧米で危機を発生させた不動産価格や銀行貸出などの伸び方に、極めて強い類似性が見られることです。当面の金融危機が収束したとしても、不動産バブルにともなって積み上がった過剰債務や不良債権を処理するにはかなりの時間がかかり、経済成長の頭が押さえられる可能性を感じさせるものです。

第2は、日本のいわゆる「失われた20年」のうち、後半の10年は人口の高齢化・減少による影響が大きいとの分析です(一括りに「20年」というのは正しくないと、白川総裁は再三強調しています)。2000年から2010年までの期間で日本と米国・欧州諸国を比較しますと、「実質GDP成長率」では日本が最低でしたが、驚くべきことに、「生産年齢人口一人当たり実質GDP成長率」では、日本はドイツに並んでトップで、米国の2倍程度の成長を遂げていたことが示されています。

.....

高齢化と人口減少が高速で進む日本では、働く人へのしわ寄せばかりが悲観的に伝えられますが、勤労者一人ひとりはその期待に応え、先進国の中でも相対的に高い生産性を達成してきたわけですから。こうしたプラス面を忘れてはならないでしょう。今後、女性や高齢者が労働市場に参加する機会を増やすなどの方策によって、国全体の経済力を上げることは十分可能と思われます。日本は、ここ数年株価も冴えませんでした。しかし、過去1年に起こった震災、円高、タイの洪水などからの一時的な立ち直りとどまらず、日本企業が見直されていく可能性は決して小さくないと思っています。

浪花おふくろファンド運用担当者

このレポートは、浪花おふくろファンドの運用状況や浪花おふくろファンド担当者からのメッセージやご案内などの情報提供を目的としてクローバー・アセットマネジメント株式会社が作成したものです。このレポートに記載されたグラフ、図表、数値、経済見通し、その他いかなる内容も作成日時時点のものであり、将来の運用成果を示唆あるいは保証するものではありません。浪花おふくろファンドにかかるリスク・コストについての詳細、お申込み方法等については投資信託説明書(交付目論見書)および約款・規程集、ホームページ(<http://www.728ofukuro.jp>)をご覧ください。投資については、ご自身でご判断ください。投資信託は、預貯金とは異なります。

浪花おふくろファンド月次レポート

〒540-0026 大阪市中央区内本町
1-1-8 アプリコ 201
Tel:06(4790)6210
Fax:06(4790)6203

愛称：おふくろファンド
追加型投信/内外/株式/ファンド・オブ・ファンズ



浪花のおふくろより心をこめて

当ファンドを設定した2008年4月から数えてみると、ファンド主催の勉強会は優に500回を超えています。その内容はほとんど変わりません。

私が担当するのは、投資信託初心者の方向けの「ひよこ倶楽部」と、公的年金の現状とこれからを考えて自分年金作りをしよう！という内容のもの（「めざそう！ハッピー・リタイアメント」「あと5万円、自分年金を作ろう！」「たかが年金・されど年金！」など、題を変えています）です。

勉強会に参加された動機やきっかけをうかがうと、家族や友達からのご紹介がほとんどでした。最近、ポツポツですが、「投信 初心者セミナー」でネット検索してこの勉強会を知ったという20代の若者の参加があります。嬉しい限りです。

ただ、ネット環境のない方にも、勉強会をやっていることを知って参加して頂きたい！と思いますので、「どうしたら、ええのかな？」日々頭を悩ませています。FMの電波(右記)が届かない所へは、勉強会の出前をいたします。ぜひ、お気軽に声かけ下さいね。(06-4790-6210)



「ひよこ倶楽部」
投信と付き合うための
最初の一步

1月4日より、毎週水曜日午後7時から、大阪のコミュニティFM局で15分番組をさせていただきます。

“浪花おふくろ”フーミンの「年金しゃべらないと～」です。わが子のようなDJ君を相手に、70年代の音楽をかけて、結構軽快(!?)に「年金」を語らせてもらっています。

コミュニティFMゆえ、そう遠くまで電波は届かないし、平日の午後7時からなので、まだ仕事中、あるいは夕食の支度に忙しい時間帯かもしれませんが、ぜひ、元気印石津のトークをご聴取あれ～！です。

[電波が届かなくても]もし、パソコンあるいはスマートフォン等で、インターネットにつなげられる環境さえあれば、番組を聴取して頂くことができます。「サイマルラジオ」を検索してみてください。(iphoneは「iコミュラジ」がおすすめ)これを利用して、「近畿」のウメダFM Be Happy!78.9を探して放送を聴くを押せば、聴取することが可能です。

浪花おふくろファンド責任者 石津 史子

節分お化け

ウィキペディアによりますと、「節分お化け」とは、節分の夜に厄払いとして行われる儀式。普段と違う髪型や服装で社寺参拝を行う異装儀式である。江戸時代の末期から京都を中心に盛んに行われていた。とありました。このお化けを大阪で復活させた人がいます。

彼女は30才になったばかりの若い私の着物友です。もっと着物を着て楽しむことをしたいという想いから、同世代の友人に声をかけ、1年かけての準備をします。ボランティアスタッフに、日本髪のかき方や着付けを教え練習したり、舞妓さんや芸妓さんがされる白塗り化粧の練習をしたり、参加者の衣装相談など、八面六臂の働きぶりです。今年も第4回目が1月29日に行われました。私は宝塚の男役に大変身。60代の方が、舞妓さんに化けたり、七五三の稚児になったり、みんなして生國魂神社の厄除け参拝にお練りをしてきました。まさに老若男女関係なく大笑いし楽しめる行事でした。

若い方が昔ながらの行事を楽しみ伝えていくということは、まさに文化の継承、そして民間版町おこしです。こんな行事を楽しむゆとりのサムナーを持っておきたいものです。

浪花おふくろファンド担当 中井 朱美



<浪花おふくろファンド 毎月つみたてスケジュール>

引落開始月	新規申込 引落口座変更締切日	引落金額変更 中止締切日	引落日	約定日
平成24年3月	受付終了	2月21日(火)	3月5日(月)	3月15日(木)
平成24年4月	3月1日(木)	3月23日(金)	4月5日(木)	4月17日(火)



このレポートは、浪花おふくろファンドの運用状況や浪花おふくろファンド担当者からのメッセージやご案内などの情報提供を目的としてクローバー・アセットマネジメント株式会社が作成したものです。このレポートに記載されたグラフ、図表、数値、経済見通し、その他いかなる内容も作成日時点のものであり、将来の運用成果を示唆あるいは保証するものではありません。浪花おふくろファンドにかかるリスク・コストについての詳細、お申込み方法等については投資信託説明書(交付目論見書)および約款・規程集、ホームページ(<http://www.728ofukuro.jp>)をご覧ください。投資については、ご自身でご判断ください。投資信託は、預貯金とは異なります。



浪花おふくろファンド月次レポート

愛称：おふくろファンド
追加型投信/内外/株式/ファンド・オブ・ファンズ

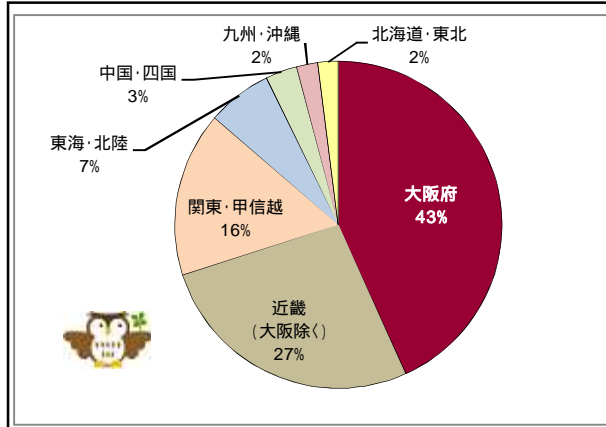


〒540-0026 大阪市中央区内本町
1-1-8 アプリコ 201
Tel: 06(4790)6210
Fax: 06(4790)6203

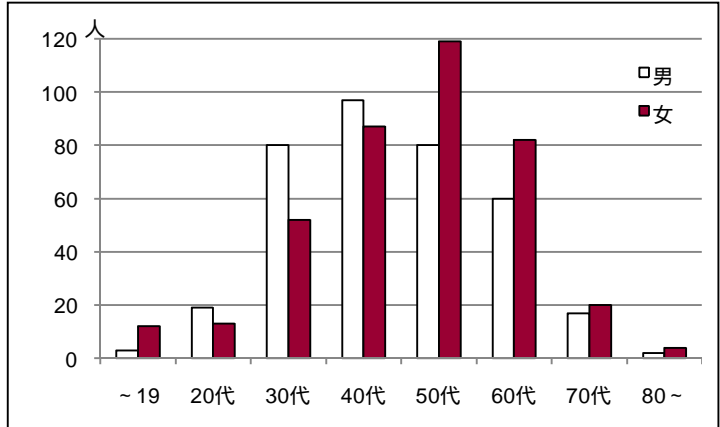
浪花おふくろファンドをご購入頂いているお客さま 2012年1月末日現在

北海道から沖縄まで、43都道府県にお住いの751人(内法人4件)のお客さまに、おふくろファンドをご購入いただいています。毎月つみたてサービスは、60.5%(男性:50.0%、女性:70.2%)のお客さまにご利用いただいております。

<地域別口座数>



<世代別・男女数> ...男性 47.9%、女性 52.1%



女性の比率が多いファンドです

業務管理部からのお知らせ

【確定申告についてのご案内】

今年も確定申告の時期がやってきました。
昨年、弊社のファンドをご解約されたお客さまは、下記の表をご確認ください。

お取引口座	利益が発生したお客さま	損失が発生したお客さま
特定口座 (源泉徴収あり)	原則、確定申告は 不要 です。 ただし、他の株式や投資信託の損失と損益通算される方は 必要 です。	下記の手続きをされる方は、 確定申告が 必要 です。 ・他の株式や投資信託の売却益、 配当、分配金と損益通算される方 ・損失を翌年に繰り越しされる方
特定口座 (源泉徴収なし)	確定申告が 必要 です。	
一般口座	確定申告が 必要 です。	

特定口座でご解約されたお客さまは、先月お送りした「特定口座年間取引報告書」が申告の際に必要となります。

- * 申告期間は、平成24年2月16日(木)～平成24年3月15日(木)です。
- * 詳しくは、国税庁、e-taxのホームページをご覧ください。最寄りの税務署までお問い合わせください。

【ご登録内容の変更について】

ご転居等によりご住所、ご連絡先が変更となった場合は、弊社への変更手続きが必要となります。
「登録事項変更届」を弊社ホームページまたはお電話でご請求いただき、必要事項をご記入のうえご返送ください。
なお、メールアドレスのご変更は、弊社ホームページまたはお電話でもお手続きを承ります。

<ホームページの場合>

「各種お手続き」「メールアドレス・レポート受取方法変更」フォームよりご連絡ください。

<お電話の場合>

「メールアドレスが変更となった」旨をお申し出ください。



クローバー・アセットマネジメント株式会社 業務管理部 (受付時間: 平日 9時～17時)

東京: 03 - 3222 - 1220 / 大阪: 06 - 4790 - 6200

E-mail: gyoumu@clover-am.co.jp

このレポートは、浪花おふくろファンドの運用状況や浪花おふくろファンド担当者からのメッセージやご案内などの情報提供を目的としてクローバー・アセットマネジメント株式会社が作成したものです。このレポートに記載されたグラフ、図表、数値、経済見通し、その他いかなる内容も作成日時点のものであり、将来の運用成果を示唆あるいは保証するものではありません。浪花おふくろファンドにかかるリスク・コストについての詳細、お申込み方法等については投資信託説明書(交付目論見書)および約款・規程集、ホームページ(<http://www.728ofukuro.jp>)をご覧ください。投資については、ご自身でご判断ください。投資信託は、預貯金とは異なります。



浪花おふくろファンド月次レポート

〒540-0026 大阪市中央区内本町
1-1-8 アプリコ 201
Tel:06(4790)6210
Fax:06(4790)6203

愛称：おふくろファンド
追加型投信/内外/株式/ファンド・オブ・ファンズ



浪花おふくろファンドのセミナー・勉強会のご案内

参加お申込み・お問い合わせ 電話 06-4790-6210 【参加費】無料

あなたの町まで、
セミナーの出前を
いたします



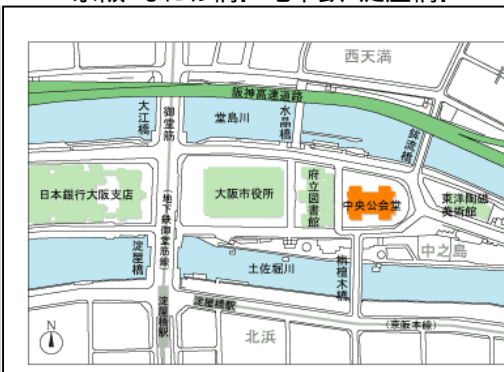
開催日時	開催場所	内容
2月11日(土) 13:30～16:30	大阪市中央公会堂 定員 80名 大阪市北区中之島 大会議室	なにわで咲かそう！長期投資の輪！！Vol.51 講師：朝日ライフアセットマネジメント 鈴木 彰氏 東京海上アセットマネジメント投信 平山賢一氏 & 当ファンド運用担当 久保田徹郎
2月14日(火) 13:30～16:30	難波市民学習センター 定員 16名 JR 難波駅 OCAT4階 第4会議室	～ 3時間 SP 投資信託で自分年金を作ろう！ ～ 3時間で、自分年金作りの基礎知識や投資信託の毎月つみたて投資の概要などをコンパクトに学んで頂けるセミナーです
2月20日(月) 13:30～16:30	総合生涯学習センター 定員 27名 大阪駅前第2ビル 第7研修室	～ 3時間 SP 投資信託で自分年金を作ろう！ ～ 3時間で、自分年金作りの基礎知識や投資信託の毎月つみたて投資の概要などをコンパクトに学んで頂けるセミナーです
2月24日(金) 19:00～20:30	難波市民学習センター 定員 16名 JR 難波駅 OCAT4階 第1会議室	投資信託ココが知りたい！ 通貨選択型ファンドや毎月分配型ファンドの仕組み、基準価額の高いファンド、低いファンドの良し悪しなど、投資信託と上手につきあうための基礎知識をお話いたします。
2月25日(土) 10:15～11:45	難波市民学習センター 定員 16名 JR 難波駅 OCAT4階 第4会議室	毎月つみたて投資の極意～投資信託との上手な付き合い方～ 毎月つみたて投資の魅力や、豊富な図を使って解りやすく説明いたします。 また、投信について悩みを持っている方は、このセミナーで解消してください。
2月29日(水) 10:15～11:45	総合生涯学習センター 定員 27名 大阪駅前第2ビル 第6研修室	毎月つみたて投資の極意～投資信託との上手な付き合い方～ 毎月つみたて投資の魅力や、豊富な図を使って解りやすく説明いたします。 また、投信について悩みを持っている方は、このセミナーで解消してください。

3月2日(金) 13:30～16:30	総合生涯学習センター 定員 18名 大阪駅前第2ビル 第5会議室	～ 3時間 SP 投資信託で自分年金を作ろう！ ～ 3時間で、自分年金作りの基礎知識や投資信託の毎月つみたて投資の概要などをコンパクトに学んで頂けるセミナーです
3月4日(日) 13:30～16:30	大阪市中央公会堂 定員 60名 大阪市北区中之島 展示室	なにわで咲かそう！長期投資の輪！！Vol.52 講師：さわかみ投信 代表取締役社長 黒島 光昭氏 当ファンド運用担当 久保田徹郎 & スタッフ
3月6日(火) 10:15～11:45	難波市民学習センター 定員 16名 JR 難波駅 OCAT4階 第2会議室	投資信託初心者のための「ひよこ倶楽部」 投資信託のしくみ、目論見書の見方等の基礎知識をお話します。
3月10日(土) 10:15～11:45	大阪市中央公会堂 定員 18名 大阪市北区中之島 第6会議室	毎月つみたて投資の極意～投資信託との上手な付き合い方～ 毎月つみたて投資の魅力や、豊富な図を使って解りやすく説明いたします。 また、投信について悩みを持っている方は、このセミナーで解消してください。
3月15日(木) 13:30～16:30	大阪市中央公会堂 定員 18名 大阪市北区中之島 第6会議室	～ 3時間 SP 投資信託で自分年金を作ろう！ ～ 3時間で、自分年金作りの基礎知識や投資信託の毎月つみたて投資の概要などをコンパクトに学んで頂けるセミナーです
3月21日(水) 10:15～11:45	総合生涯学習センター 定員 27名 大阪駅前第2ビル 第7研修室	投資信託初心者のための「ひよこ倶楽部」 投資信託のしくみ、目論見書の見方等の基礎知識をお話します。

難波市民学習センター 06-6643-7010
JR 難波駅 OCAT4階

大阪市中央公会堂 06-6208-2002
京阪「なにわ橋」・地下鉄「淀屋橋」

総合生涯学習センター 06-6345-5000
大阪駅前第2ビル5階



このレポートは、浪花おふくろファンドの運用状況や浪花おふくろファンド担当者からのメッセージやご案内などの情報提供を目的としてクローバー・アセットマネジメント株式会社が作成したものです。このレポートに記載されたグラフ、図表、数値、経済見通し、その他いかなる内容も作成日時点のものであり、将来の運用成果を示唆あるいは保証するものではありません。浪花おふくろファンドにかかるリスク・コストについての詳細、お申込み方法等については投資信託説明書(交付目論見書)および約款・規程集、ホームページ(<http://www.728ofukuro.jp>)をご覧ください。投資については、ご自身でご判断ください。投資信託は、預貯金とは異なります。