

浪花おふくろファンド月次レポート

クローバー・アセットマネジメント(株)

愛称：おふくろファンド
追加型投信/内外/株式/ファンド・オブ・ファンズ



〒540-0026 大阪市中央区内本町
1-1-8 アプリコ 201
Tel:06(4790)6200
Fax:06(4790)6203

3月の投資環境と基準価額の動き

3月の世界の株式市場は、2月半ばからの回復基調が続き、全般的に大幅な上昇となりました。

2月まで市場を揺るがせたギリシャの財政問題は、3月の末に向けて支援策の枠組みが示されたことから、不安が大きく後退しました。また、米国では、企業の景況感が引き続き大きく改善したほか、回復の遅れが懸念されていた雇用情勢が最悪期を脱しつつあるとの見方が強まってきました。こうしたことから景気の先行き見通しが改善し、株価を押し上げました。

新興国市場では、物価や不動産価格が高騰しているいくつかの国で、金融政策が引き締めの方にシフトしてきました。しかし、株価の上昇基調を崩すには至りませんでした。

日本株は、海外と比べて2月はやや不調でしたが、元気を取り戻しました。この背景は、世界的な需要回復(中でもアジア諸国など新興国の好調) 輸出回復 生産回復という流れが続いていること、生産の回復を受けて雇用環境も改善し、個人消費の先行き見通しにも明るさが戻ってきたこと、日銀の追加緩和策によって日本の低金利が長く続くとの予想から円が値下がりし、輸出企業の収益環境が改善したこと、などと見られます。

株価の上昇に加えて、外国為替市場では円が反落(ドル、ユーロは上昇)したことから、組入れファンドは4本とも大きく値上がりしました。中でも さわかみファンド と ALAMCO ハリス グローバルバリュー株ファンド 2007 は、上昇率が2桁に乘せました。

組入れファンドの値上がりにより、おふくろファンドの基準価額は2月末に比べて7.93%上昇しました。

運用の状況

3月は、お客様のご購入額を上回る買い付けを行いました。加えて、組入れファンドが大きく値上がりしたことにより、3月末時点の組入比率(投資先のファンドの時価の合計が資産全体に占める割合)は86.90%に高まっています。

浪花おふくろファンド (愛称:おふくろファンド) 基準日:2010/3/31
<ファンド概況>

基準価額 (1万円当たり)	9,350円
純資産総額	446,921,087
指定投資信託(組入れファンド)	4本
設定日	2008年4月8日
信託期間	無期限
決算日	毎年3月3日

<資産構成比率>

指定投資信託	86.90%
短期金融資産(コール等)	13.10%

(小数点第3位四捨五入)

<期間別騰落率>

1ヵ月	3ヵ月	6ヵ月	1年	設定来
7.93%	4.14%	8.60%	34.08%	-6.50%

(小数点第3位切り捨て)

<組入れファンドの内訳>

(基準価額:3/30付け、騰落率:2/25と比較)

ファンド名	基準価額	月間騰落率	組入比率
TMA長期投資	8,499円	7.09%	23.43%
さわかみ	13,696円	11.93%	23.78%
ALAMCOハリス グローバル	7,121円	11.49%	21.38%
コムジエスト・エマージング	9,411円	8.47%	18.29%

(小数点第3位切り捨て)

<基準価額の推移(円)>



このレポートは、浪花おふくろファンドの運用状況や浪花おふくろファンド担当者からのメッセージやご案内などの情報提供を目的としてクローバー・アセットマネジメント株式会社が作成したものです。このレポートに記載されたグラフ、図表、数値、経済見通し、その他いかなる内容も作成日時時点のものであり、将来の運用成果を示唆あるいは保証するものではありません。浪花おふくろファンドにかかるリスク・コストについての詳細、お申込み方法等については投資信託説明書(交付目論見書)および約款・規程集、ホームページ(<http://www.728ofukuro.jp>)をご覧ください。投資については、ご自身でご判断ください。



浪花おふくろファンド月次レポート

クローバー・アセットマネジメント(株)

愛称：おふくろファンド
追加型投信/内外/株式/ファンド・オブ・ファンズ



〒540-0026 大阪市中央区内本町
1-1-8 アプリコ 201
Tel:06(4790)6200
Fax:06(4790)6203

当面の投資環境見直し

株価は2月に反転してからスルスルと上昇してきました。このため、株式市場の専門家や短期の投資家からは慎重な見方が示されています。また、1月半ば以降の株価下落の一因となったギリシャの財政問題が、4月に入ってから懸念材料として蒸し返されています。

さらに、米国ではこのところ長期金利が上昇し始めており、投資家が気にし始めています。4月上旬時点では4%弱ですが、6%程度まで上昇するとの予想まで出てきました。仮にそこまで上がりますと、株式市場にはいろいろな経路でマイナスの影響が働きます。

まず、お金の借り手は利払いが大変になりますから、たとえば住宅購入者が減って景気が悪化する懸念が高まります。また、金利が上がって魅力的になった長期債券を買うために株式を売る、という人も増えてくるでしょう。



ただ、株価の底流には経済と企業業績がある、という点こそが肝心です。その経済は今、需要が拡大している新興国の経済発展にも支えられ、世界的に着実な改善の途上にあります。企業業績も回復が続く見通しです。このように底流が上向きなら、大きな下落相場が始まると心配する必要はないと思っています。

そもそも、多くの人が「あれが怖い」、「これが危ない」と言っている間に本格的な株価下落が始まることは少ないものです。株式を買ってない人がまだまだ多いからです。

本当に怖いのは、先行きへの楽観が市場に充満した時です。たとえば、企業の利益が過去最高を連続して更新し、企業が設備投資を大幅に増やす時や、ボーナスがどんどん増えて財布の紐が緩みっぱなしになる時です。あるいは、投資家が株価上昇に引き寄せられて株式セミナーに殺到するのも危険な兆候でしょう。今は、こうした危険な状態からはほど遠いと思っています。



当ファンドは、いい企業を安い時に買うファンドに投資する、というスタンスに徹しています。株価の下落局面があれば、当面は買い増しをさらに続けていく方針です。

久保田 徹郎

<各ファンドの組入れ上位10銘柄>

TMA長期投資ファンド 10/3/31

銘柄名	国	業種	比率(%)
1 BERKSHIRE HATHAWAY INC-CL A	アメリカ	保険	3.6
2 キーエンス	日本	産業用エレ	3.5
3 信越化学工業	日本	基礎素材	3.2
4 BARRICK GOLD CORP	カナダ	素材	3.0
5 花王	日本	家庭用品	3.0
6 セブン銀行	日本	銀行	2.9
7 テルモ	日本	医薬品・ヘルス	2.7
8 NESTLE SA-REGISTERED	スイス	食品・飲料	2.6
9 シマノ	日本	機械	2.4
10 JOHNSON & JOHNSON	アメリカ	医薬品・ハイ	2.3

さわかみファンド 10/3/31

銘柄名	国	業種	比率(%)
1 商船三井	日本	海運業	4.06
2 リコー	日本	電気機器	3.50
3 パナソニック	日本	電気機器	3.39
4 セブン&アイ・ホールディングス	日本	小売業	3.19
5 トヨタ自動車	日本	輸送用機器	3.18
6 花王	日本	化学	2.86
7 全日本空輸	日本	空運業	2.83
8 三菱重工業	日本	機械	2.82
9 プリヂストン	日本	ゴム製品	2.60
10 SUMCO	日本	金属製品	2.39

ALAMCOハリス グローバル バリューストックファンド2007 10/3/31

銘柄名	国	業種	比率(%)
1 INTEL CORP	アメリカ	半導体・同製造装置	6.3
2 CARNIVAL CORP	アメリカ	消費者サービス	3.8
3 JULIUS BAER GROUP LTD	スイス	各種金融	3.8
4 BANK OF NEW YORK MELLON CORP	アメリカ	各種金融	3.7
5 ALLIANZ SE	ドイツ	保険	3.6
6 APPLIED MATERIALS	アメリカ	半導体・同製造装置	3.4
7 SAP AG	ドイツ	ソフトウェア・サービス	3.3
8 FRANKLIN RESOURCES INC	アメリカ	各種金融	3.3
9 HEWLETT PACKARD CO	アメリカ	テクノロジー・機器	3.3
10 CIE FINANCIERE RICHEMON-BR A	スイス	耐久消費財・アパレル	3.2

ニッポンコムジェスト・マーヅンクマーケット・ファンドSA 10/3/31

銘柄名	国	業種	比率(%)
1 MTN GROUP LTD	南アフリカ	電気通信サービス	5.1
2 TAIWAN SEMICONDUCTOR-ADR	台湾	情報技術	4.1
3 CHINA MOBILE LTD	中国	電気通信サービス	3.5
4 MAGNIT OJSC-SPON GDR	ロシア	生活必需品	3.4
5 GOLD FIELDS LTD	南アフリカ	素材	3.4
6 GRUPO TELEVISIA-ADR	メキシコ	一般消費財・サービス	3.2
7 JBS SA	ブラジル	生活必需品	3.1
8 MOBILE TELESYSTEMS-ADR	ロシア	電気通信サービス	3.0
9 BHARTI AIRTEL LTD	インド	電気通信サービス	3.0
10 RUSHYDRO	ロシア	公益事業	2.8

「業種」の分類は各運用会社によって異なります。

さわかみファンド以外のファンドは、マザーファンドにおける組入比率です。

このレポートは、浪花おふくろファンドの運用状況や浪花おふくろファンド担当者からのメッセージやご案内などの情報提供を目的としてクローバー・アセットマネジメント株式会社が作成したものです。このレポートに記載されたグラフ、図表、数値、経済見直し、その他いかなる内容も作成日時点のものであり、将来の運用成果を示唆あるいは保証するものではありません。浪花おふくろファンドにかかるリスク・コストについての詳細、お申込み方法等については投資信託説明書(交付目論見書)および約款・規程集、ホームページ(<http://www.728ofukuro.jp>)をご覧ください。投資については、ご自身でご判断ください。



浪花おふくろファンド月次レポート

クローバー・アセットマネジメント(株)

愛称：おふくろファンド
追加型投信/内外/株式/ファンド・オブ・ファンズ



〒540-0026 大阪市中央区内本町
1-1-8 アプリコ 201
Tel:06(4790)6200
Fax:06(4790)6203

ファンド・マネージャー 久保田徹郎からのメッセージ

新たな出発



4月1日付けで、浪花おふくろ投信は楽知ん投信、かいたく投信と合併し、クローバー・アセットマネジメントとして新たなページを開きました。その経緯については、すでにご案内申し上げているとおりですが、運用はこれまでどおり大阪で、私、久保田徹郎が担当させて頂きます。もちろん、長期で保有して頂ける投信、株式への投資を通じて高いリターンを目指す投信、優れた運用が期待できるファンドだけに投資する投信、など、おふくろファンドの基本的な考え方も全く変わりません。

ただ、変えるべき点はどんどん変えていこうと思っています。大阪に来て間もなく1年になりますが、着任してから基準価額はほぼ順調に上昇してくれました。ありがたいことです。「あいつが来た途端にひどいことになった」とならず、まずはホッとしています。ただ、「もっとうまくできたはずだ」という悔しい気持ちの方が強いというのが正直なところ。その反省を生かし、よりよい運用と分かりやすいセミナー活動をこれからも目指してまいります。

「値はまた上がる」

1年はあっという間でしたが、実に多くのことがありました。株価も為替も、そのたびに上に下にと揺れました。もっとも、時間を長めに伸ばして過去100年ほどの米国ダウ平均株価の推移を眺め直してみますと、日々の動きとは全然違う姿も見えてきます。結局のところ、株価は高値更新を続けてきたのです。

まずは1929年の大暴落。株価は直前ピークの300ドル台から最終的に10分の1近くにまで落ち込みますが、1950年代になって高値を更新。1970年代は、高インフレに悩まされて1,000ドルを抜け切れず長らく低迷しましたが、80年代に入るとあっという間に2,000ドルすら軽々突破。1987年10月には、一日で23%もの急落に襲われましたが、2年足らずで高値更新。最後は直近の金融危機ですが、暴落を経て、なお10,000ドル超の水準を回復しています。

ただし単なる楽観ではなく

高値は常に更新されてきた、と言っても、運用担当者としては、楽観論だけ唱えて安穩としているわけにはいきません。たびたび市場を襲う危機に備えて慎重な投資を行うべき時期もあるはず。今がそのタイミングとは思いませんが、決して慢心しないつもりです。昨年5月、私にとっての最初のセミナーでも申し上げましたが、「花の匂いがしたら、近くに棺桶があると疑うべきだ」という米国のゲーツ国防長官のような警戒心も大切です。



実は、今から慎重姿勢に転換する時のことを考えています。たとえば、当社のセミナーで「立ち見」が出る時。運用者としては幸いなことに、(主催者としては残念ですが)まだ警報の発せられる気配はありません。

お知らせ 大阪・東京で「運用報告会」を開催します

浪花おふくろファンドの運用報告会を行います。昨年10月に続いて2回目となります。4月24日(土)の大阪に続き、少し遅くなって申し訳ないのですが、今回は初めて東京でも5月22日(土)に開催します。

この運用報告会では、第2期を中心に直近までの運用状況を振り返り、また、今後の運用方針についてもなるべくわかりやすくお伝えしたいと思っています。自己責任を問われる投資家が、どんな運用がなされているのかご存知ない、というのは何とも奇妙だからです。前回頂戴したリクエスト・アドバイスにも(全部は無理ですがなるべく)お応えし、追加情報も盛り込む予定です。是非、お気軽にお越しください。お待ちしております。

久保田 徹郎

このレポートは、浪花おふくろファンドの運用状況や浪花おふくろファンド担当者からのメッセージやご案内などの情報提供を目的としてクローバー・アセットマネジメント株式会社が作成したものです。このレポートに記載されたグラフ、図表、数値、経済見通し、その他いかなる内容も作成日時点のものであり、将来の運用成果を示唆あるいは保証するものではありません。浪花おふくろファンドにかかるリスク・コストについての詳細、お申込み方法等については投資信託説明書(交付目論見書)および約款・規程集、ホームページ(<http://www.728ofukuro.jp>)をご覧ください。投資については、ご自身でご判断ください。



浪花おふくろファンド月次レポート

クローバー・アセットマネジメント(株)

愛称：おふくろファンド
追加型投信/内外/株式/ファンド・オブ・ファンズ



〒540-0026 大阪市中央区内本町
1-1-8 アプリコ 201
Tel:06(4790)6200
Fax:06(4790)6203

浪花のおふくろより心をこめて



いよいよクローバー・アセットマネジメントの浪花おふくろファンドが始まりました。身の引き締まる思いです。これまでもお話してきたとおり、会社名や組織は変更になりましたが、浪花おふくろファンドは何も変わりませんので、引き続きよろしくお願ひいたします。浪花おふくろファンドの設定から、ちょうど2周年にあたる4月8日、大阪市中央公会堂で“なにわで咲かそう！長期投資の輪！！vol.30”を開催しました。

お客さまから「2周年おめでとう！」と声をかけて頂いたり、わざわざお祝いにとフクロウの柄の入った着物を着てきて下さったり…。涙がこぼれるくらい嬉しい時間でした。また、おふくろファミリーが増えました。背番号2をつけた男の子は、威勢よくはちまきしてクローバーを持っています。お客さまからの温かいエールを糧として、キリッと背筋伸ばし頑張っています。

浪花おふくろファンド担当 石津史子



元気もらえます！A.Eさんありがとうございます！！

介護の問題

学生時代の同期(女性ばかり5名)と隔月ごとに飲み会をしています。ちなみに五乙女会(5人の乙女?)といい、20年近く続いています。話題はあふれんばかりですが、その中で最近必ずでてくる話は、親の介護のことです。

5人のうち4人が母親一人となり、面倒を見ていたのですが、高齢化とともに要介護の状態になり、家に一人置いておけなくなり、ホームに入所したり、デイサービスを受けたりしているとのことでした。まさに日本の高齢化社会の縮図を見ているようです。

50代、60代の世代がそろそろ自分の老後を考えようとするときに、親の介護の問題がのしかかってくることはとても他人事とは思えません。友人たちは皆キャリアをもって働いている人ばかりなので、暗い話も前向きに明るく解決策を考え実行しています。そして、自分たちの経験から、我々は子供に頼らず、健康で、精神的にも経済的にも自立して、幾つになっても人生を楽しめる大人になろう！と話がまとまりました。

明るい老後のキーワードは、自立 心と身体と経済力です。

浪花おふくろファンド担当 中井朱美

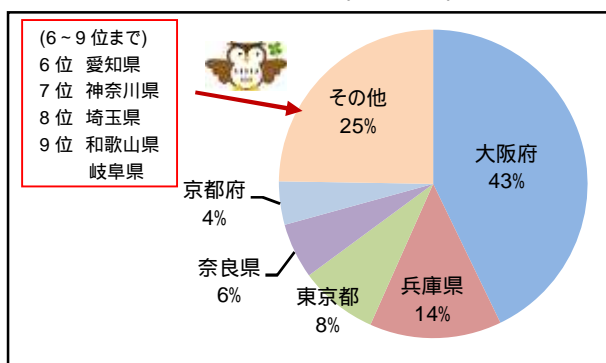


【浪花おふくろファンドをご購入頂いているお客さま】 2010年3月31日現在

北海道から沖縄まで、43都道府県にお住いのお客さまに、おふくろファンドをご購入いただいています。

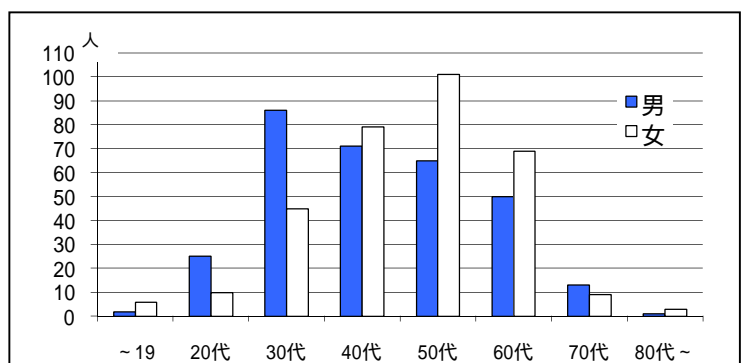
総口座数 639 (内法人4)

<都道府県別顧客比率(上位5位)>



毎月つみたてサービス契約数 (63.3%)

<世代別・男女人数：男49.3%、女50.7%>



このレポートは、浪花おふくろファンドの運用状況や浪花おふくろファンド担当者からのメッセージやご案内などの情報提供を目的としてクローバー・アセットマネジメント株式会社が作成したものです。このレポートに記載されたグラフ、図表、数値、経済見通し、その他いかなる内容も作成日時点のものであり、将来の運用成果を示唆あるいは保証するものではありません。浪花おふくろファンドにかかるリスク・コストについては投資信託説明書(交付目論見書)および約款・規程集、ホームページ(<http://www.728ofukuro.jp>)をご覧ください。投資については、ご自身でご判断ください。



浪花おふくろファンド月次レポート

クローバー・アセットマネジメント(株)

愛称：おふくろファンド
追加型投信/内外/株式/ファンド・オブ・ファンズ



〒540-0026 大阪市中央区内本町
1-1-8 アプリコ 201
Tel: 06(4790)6200
Fax: 06(4790)6203

【浪花おふくろファンド勉強会・セミナーのご案内】

参加お申込み・お問い合わせ 電話 06-4790-6200 【参加費】無料



半年に一度の運用報告会の季節がやってまいりました。
運用報告書には書ききれなかった想いや、今後のことについてもお話しします。
皆様からのご意見・ご質問をととても楽しみにしています。お気軽にご参加ください。
それから、東京の皆様、お待たせ致しました。初の開催です。ぜひどうぞ！お待ちしております。

開催日時	開催場所	内 容 ()内は担当者
4月15日(木) 13:00～16:00	総合生涯学習センター 定員27名 大阪駅前第2ビル5階 第6研修室	3時間でわかる！女性のための投信入門教室 (石津&久保田徹郎) 「投信わからない～！」とは、サヨナラしましょう！
4月17日(土) 10:15～11:45	難波市民学習センター 定員16名 JR難波駅 OCAT 4F 第2会議室	めざそう！ハッピーリタイアメント！！ (石津) 年金や医療の将来は？貯蓄から投資の流れはなぜ？投資信託のしくみ等
4月19日(月) 10:15～11:45	難波市民学習センター 定員16名 JR難波駅 OCAT 4F 第1会議室	マネー力を身につけよう (中井) 生活を見直し、貯めて増やす体質づくりを！
4月21日(水) 18:30～20:00	大阪市中央公会堂 定員18名 大阪市北区中之島 第3会議室	投資信託初心者向け「ひよこ倶楽部」 (石津&久保田徹郎) 長期投資と投資信託/投資信託の種類/目論見書のみかた等
4月24日(土) 18:30～20:30	大阪市中央公会堂 定員30名 大阪市北区中之島 第4会議室	おふくろファンド運用報告会 (お客さま限定) おふくろファンドのこの1年間と今後の運用
4月27日(火) 10:15～11:45	総合生涯学習センター 定員18名 大阪駅前第2ビル5階 第4会議室	めざそう！ハッピーリタイアメント！！ (石津) 年金や医療の将来は？貯蓄から投資の流れはなぜ？投資信託のしくみ等
4月28日(水) 18:30～20:00	大阪市中央公会堂 定員18名 大阪市北区中之島 第3会議室	マネー力を身につけよう (中井) 生活を見直し、貯めて増やす体質づくりを！

5月1日(土) 10:15～11:45	難波市民学習センター 定員16名 JR難波駅 OCAT 4F 第1会議室	あと5万円！自分年金の作り方教えます！ 何とかしたい思いを数字におきかえ、自分年金を作るプロセスをお話します
5月7日(金) 10:15～11:45	大阪市中央公会堂 定員18名 大阪市北区中之島 第1会議室	マネー力を身につけよう (中井) 生活を見直し、貯めて増やす体質づくりを！
5月11日(火) 10:15～11:45	大阪市中央公会堂 定員18名 大阪市北区中之島 第1会議室	浪花おふくろファンド物語 (久保田徹郎 他) なぜ誕生？どんな性格のファンド？何に投資してるの？運用手法は？等
5月13日(木) 13:00～16:00	難波市民学習センター 定員16名 JR難波駅 OCAT 4F 第3会議室	3時間でわかる！女性のための投信入門教室 (石津&久保田徹郎) 「投信わからない～！」とは、サヨナラしましょう！
5月14日(金) 18:30～20:00	大阪市中央公会堂 定員30名 大阪市北区中之島 第4会議室	あと5万円！自分年金の作り方教えます！ 何とかしたい思いを数字におきかえ、自分年金を作るプロセスをお話します
5月15日(土) 10:15～11:45	難波市民学習センター 定員16名 JR難波駅 OCAT 4F 第2会議室	マネー力を身につけよう (中井) 生活を見直し、貯めて増やす体質づくりを！
5月19日(水) 10:15～11:45	大阪市中央公会堂 定員18名 大阪市北区中之島 第1会議室	マネー力を身につけよう (中井) 生活を見直し、貯めて増やす体質づくりを！
5月20日(木) 13:00～16:00	総合生涯学習センター 定員27名 大阪駅前第2ビル5階 第6研修室	3時間でわかる！女性のための投信入門教室 (石津&久保田徹郎) 「投信わからない～！」とは、サヨナラしましょう！
5月22日(土) 12:30～14:30	東京都文京区後楽 2-23-12 Holic House 2F スタジオ・フエザー	おふくろファンド運用報告会 (お客さま限定) おふくろファンドのこの1年間と今後の運用
5月23日(日) 13:30～16:30	東京都渋谷区道玄坂 2-10-7 フォーラムエイト6F オリオンホール	～直販ファンドが日本を元気にする～ 東京に直販ファンドが集結する!! 参加申込みは、さわかみ投信まで 03-5226-7980 まで直接お願いします
5月25日(火) 10:15～11:45	総合生涯学習センター 定員27名 大阪駅前第2ビル5階 第6研修室	投資信託初心者向け「ひよこ倶楽部」 (石津&久保田徹郎) 長期投資と投資信託/投資信託の種類/目論見書のみかた等
5月27日(木) 18:30～20:00	大阪市中央公会堂 定員18名 大阪市北区中之島 第1会議室	浪花おふくろファンド物語 (久保田徹郎 他) なぜ誕生？どんな性格のファンド？何に投資してるの？運用手法は？等
5月28日(金) 10:15～11:45	難波市民学習センター 定員16名 JR難波駅 OCAT 4F 第1会議室	マネー力を身につけよう (中井) 生活を見直し、貯めて増やす体質づくりを！
5月31日(月) 10:15～11:45	総合生涯学習センター 定員18名 大阪駅前第2ビル5階 第2会議室	あと5万円！自分年金の作り方教えます！ 何とかしたい思いを数字におきかえ、自分年金を作るプロセスをお話します

ライブランセミナーや投信初心者のためのセミナーは、出前で行っております。お気軽にお問い合わせください。(06-4790-6200)

このレポートは、浪花おふくろファンドの運用状況や浪花おふくろファンド担当者からのメッセージやご案内などの情報提供を目的としてクローバー・アセットマネジメント株式会社が作成したものです。このレポートに記載されたグラフ、図表、数値、経済見通し、その他いかなる内容も作成日時時点のものであり、将来の運用成果を示唆あるいは保証するものではありません。浪花おふくろファンドにかかるリスク・コストについての詳細、お申込み方法等については投資信託説明書(交付目論見書)および約款・規程集、ホームページ(<http://www.728ofukuro.jp>)をご覧ください。投資については、ご自身でご判断ください。



浪花おふくろファンド月次レポート

愛称：おふくろファンド
追加型投信/内外/株式/ファンド・オブ・ファンズ



〒540-0026 大阪市中央区内本町
1-1-8 アプリコ 201
Tel:06(4790)6200
Fax:06(4790)6203

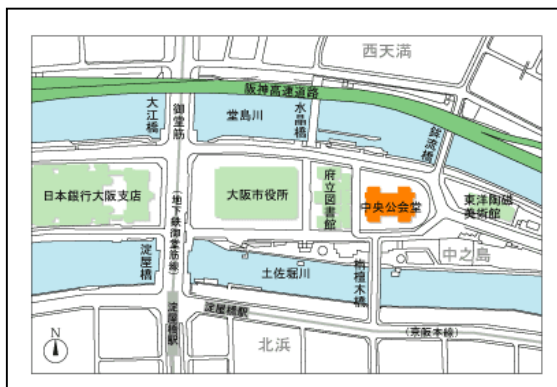
総合生涯学習センター 06-6345-5000



難波市民学習センター 06-6643-7010



大阪市中央公会堂 06-6208-2002



出前セミナーもいたします。
お気軽にお問合せ下さい。
(06-4790-6200)



セミナー会場でお会いできるのを
楽しみにしております！

<東京の会場>

スタジオ・フェザー 03-5689-0075
東京都文京区後楽2-23-12 Holic House2F



フォーラムエイト6F オリオンホール 03-3780-0008
東京都渋谷区道玄坂2-10-7 新大宗ビル8階



このレポートは、浪花おふくろファンドの運用状況や浪花おふくろファンド担当者からのメッセージやご案内などの情報提供を目的としてクローバー・アセットマネジメント株式会社が作成したものです。このレポートに記載されたグラフ、図表、数値、経済見通し、その他いかなる内容も作成日時点のものであり、将来の運用成果を示唆あるいは保証するものではありません。浪花おふくろファンドにかかるリスク・コストについての詳細、お申込み方法等については投資信託説明書(交付目論見書)および約款・規程集、ホームページ(<http://www.728ofukuro.jp>)をご覧ください。投資については、ご自身でご判断ください。