

浪花おふくろファンド月次レポート

浪花おふくろ投信株式会社

〒540-0026 大阪市中央区内本町

1-1-8 アブリコ 201

Tel:06(4790)6200

Fax:06(4790)6203

愛称：おふくろファンド
追加型投信/内外/株式/ファンド・オブ・ファンズ



12月の投資環境と基準価額の動き

2009年12月の世界の株式市場は、11月下旬に発生したバイ問題の鎮静化と、米国をはじめとする世界経済の回復傾向を受けて、全般に強い動きとなりました。

日本では、日経平均株価が2ケタの大幅な上昇率となりました。円が対ドルで反落し、主要な輸出関連企業の業績見通しが改善したことが主因です。ここ数ヶ月間、世界的にみて例外的に軟調だった反動で上昇率が大きくなった面もあります。

円が反落した要因は、大きく内外二つ挙げられると考えます。第一は日銀の対応です。日銀は12月に入ると臨時の会議(金融政策決定会合)を開き、追加の金融緩和策を決めました。その後も、デフレを容認しない姿勢を鮮明に示しました。このため、金融緩和状態が予想以上に長期化するとの見方が広がり、低金利が続くような円を売る動きが拡大しました。

第二は米国景気の堅調です。12月上旬に発表された11月の米国雇用統計で、雇用者数の減少ピッチが予想以上に鈍化したことから、遠からず雇用は増加に転じるとの期待が高まりました(その後、同月の雇用者数は「増加」に上方修正されています)。他の指標も概ね着実な景気回復を示したため、日本とは逆に低金利の早期終了予想から、ドルが買い戻されました。

おふくろファンドの基準価額は、11月末に比べて8.50%値上がりしました。11月までの3ヶ月間に値下がりしていた分を、年末の1ヶ月で取り戻した格好です。12月は、株価の上昇と円の下落を受けて、組み入れている4ファンドすべてが値上がりしました。特にさわかみファンドは、日本株の急反発を受けて大幅に値上がりしました。



運用の状況

12月は上旬と下旬の2回に分けて買い増しを進めました。組入比率(投資先のファンドの時価の合計が資産全体に占める割合)は、11月末(80.45%)から引き上げ、83.85%としています。

このレポートは、浪花おふくろファンドの運用状況、浪花おふくろ投信からのご案内等の情報提供を目的として浪花おふくろ投信が作成したものです。このレポートに記載されたグラフ、図表、数値、経済見通しその他のいかなる内容も作成日時点のものであり、将来の運用成果を示唆あるいは保証するものではありません。浪花おふくろファンドにかかるリスク、コストについての詳細、お申込み方法等については投資信託説明書(交付目論見書)および約款・規程集、弊社ホームページ(<http://www.728ofukuro.co.jp>)をご覧ください。投資についてはご自身でご判断ください。

設定・運用・お申込みは

浪花おふくろ投信株式会社

Naniwa Ofukuro Asset Management Inc.

金融商品取引業者 近畿財務局長(金商)第242号
(社)投資信託協会会員

浪花おふくろファンド(愛称:おふくろファンド) 基準日:2009/12/30
<ファンド概況>

基準価額(1万口当たり)	8,978円
純資産総額	383,464,717円
指定投資信託(組入れファンド)	4本

設定日	2008年4月8日
信託期間	無期限
決算日	毎年3月3日

<資産構成比率>

指定投資信託	83.85%
短期金融資産(コール等)	16.15%

(小数点第3位四捨五入)

<期間別騰落率>

1ヵ月	3ヵ月	6ヵ月	1年	設定来
8.50%	4.28%	12.15%	32.98%	-10.22%

(小数点第3位切り捨て)

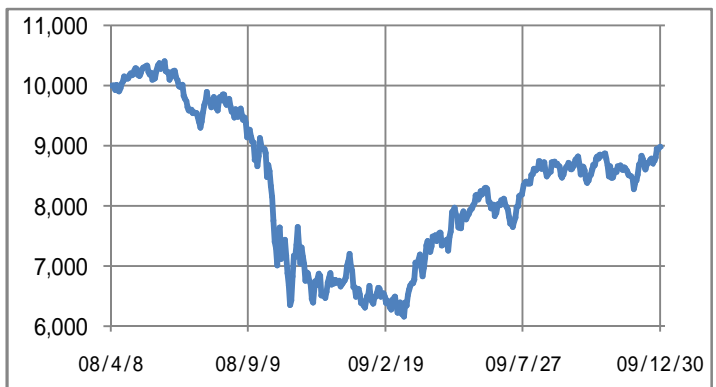
<組入れファンドの内訳>

(基準価額は12/29付け。騰落率は11/27との比較)

ファンド名	基準価額	月間騰落率	組入比率
TMA長期投資	8,085円	9.05%	23.66%
さわかみ	12,675円	15.54%	22.06%
ALAMCOハリス グローバル	6,812円	8.76%	20.41%
コムジェスト・エマージング	9,260円	9.34%	17.70%

(小数点第3位切り捨て)

<基準価額の推移(円)>



浪花おふくろファンド月次レポート

浪花おふくろ投信株式会社

〒540-0026 大阪市中央区内本町

1-1-8 アプリコ 201

Tel:06(4790)6200

Fax:06(4790)6203

愛称：おふくろファンド

追加型投信/内外/株式/ファンド・オブ・ファンズ



当面の投資環境見通し

2008年は、リーマン・ショックに端を発し、「百年に一度」とまで言われた金融危機によって、大幅な株価下落の年となりました。昨年は、世界経済が壊滅的打撃を受けないようにと大々的に対策が打たれた結果、恐れたような危機には至らず、株価は大幅に反発して終わりました。

さて、2010年はどういう年になるのでしょうか。新年の各種メディアでは、様々な著名人、経済人が、それぞれに見通しを述べています。日本株については、年前半に調整して後半に上昇する、という見方があれば、逆に前半に上昇した後、秋にかけて調整するという予想もあります。どれかは当たりそうですが、どれが当たるかは分かりません。

日銀短観や景気ウォッチャー調査などを見ますと、日本では企業も個人も、不安を抱えたままのようです。しかし、輸出の回復を背景に、生産活動は順調に立ち直りつつあります。米国では、大きな懸念要因である雇用情勢の悪化が、どうやら止まったようです。いずれも元の水準に戻るにはかなりの時間がかかるでしょうが、重要なのは、方向が上向きであることです。今年の株価は、業績拡大を確認しながら、基本的に上昇傾向をたどると予想しています。

ただし、注意すべき点も少なくありません。日米欧の主要株価が底打ちしてから、そろそろ1年になります。新興国の一部では、すでに1年以上にわたって上昇が続き、過去最高値あたりまで上昇している市場さえあります。業績に先行して株価が上がったため、一時に比べて株価の割安度は薄れました。米国では、投資家心理がかなりの強気レベルに高まっています。それなりの調整も、やはり必要でしょう。



そんな「今年の相場占い」などよりずっと大事なことは、投資は今年で終わらず、来年も再来年も、その先も、ずっと続いていくということです。慌てず騒がず怖がらず、遠い先を見ずえて、じっくりため込む年にしていきたいものです。

久保田 徹郎

<各ファンドの組入れ上位10銘柄>

TMA長期投資ファンド 09/12/30

銘柄名	国	業種	比率(%)
1 テルモ	日本	医薬品・ヘルス	3.4
2 キーエンス	日本	産業用エレ	3.3
3 BERKSHIRE HATHAWAY INC-CL A	アメリカ	保険	3.2
4 花王	日本	家庭用品	3.0
5 信越化学工業	日本	基礎素材	3.0
6 NESTLE SA-REGISTERED	スイス	食品・飲料	2.7
7 JOHNSON & JOHNSON	アメリカ	医薬品・バイオ	2.5
8 トヨタ自動車	日本	自動車	2.5
9 シマノ	日本	機械	2.4
10 BARRICK GOLD CORP	カナダ	素材	2.2

さわかみファンド 09/12/30

銘柄名	国	業種	比率(%)
1 リコー	日本	電気機器	3.46
2 パナソニック	日本	電気機器	3.45
3 商船三井	日本	海運業	3.25
4 セブン&アイ・ホールディングス	日本	小売業	2.94
5 全日本空輸	日本	空運業	2.93
6 プリヂストン	日本	ゴム製品	2.91
7 花王	日本	化学	2.88
8 三菱重工	日本	機械	2.60
9 トヨタ自動車	日本	輸送用機器	2.27
10 SUMCO	日本	金属製品	2.15

ALAMCOハリス グローバル バリュ-株ファンド2007 09/12/30

銘柄名	国	業種	比率(%)
1 INTEL CORP	アメリカ	半導体	6.1
2 HEWLETT PACKARD CO	アメリカ	テクノロジー・機器	4.6
3 ALLIANZ SE	ドイツ	保険	3.6
4 BANK OF NEW YORK MELLON CORP	アメリカ	各種金融	3.5
5 SAP AG	ドイツ	ソフトウェア・サービス	3.4
6 CARNIVAL CORP	アメリカ	消費者サービス	3.3
7 CIE FINANCIERE RICHEMON-BR A	スイス	耐久消費財・アパレル	3.3
8 FRANKLIN RESOURCES INC	アメリカ	各種金融	3.3
9 ADECCO SA-REG	スイス	商業・専門サービス	3.2
10 CATERPILLAR INC	アメリカ	資本財	3.0

ニッポンコムジェスト・マーキングマーケット・ファンドSA 09/12/30

銘柄名	国	業種	比率(%)
1 TAIWAN SEMICONDUCTOR-ADR	台湾	情報技術	4.6
2 MTN GROUP LTD	南アフリカ	電気通信サービス	4.4
3 JBS SA	ブラジル	生活必需品	3.7
4 ANGLOGOLD ASHANTI LTD	南アフリカ	素材	3.3
5 COCA-COLA ICECEK URETIM	トルコ	生活必需品	3.3
6 GOLD FIELDS LTD	南アフリカ	素材	3.1
7 TIM PARTICIPACOES SA-ADR	ブラジル	電気通信サービス	3.0
8 MOBILE TELESYSTEMS-ADR	ロシア	電気通信サービス	3.0
9 HTC Corp	台湾	情報技術	3.0
10 BHARTI AIRTEL LTD	インド	電気通信サービス	2.9

*業種の分類は各運用会社によって異なります。

さわかみファンド以外のファンドは、マザーファンドにおける組入比率です。

このレポートは、浪花おふくろファンドの運用状況、浪花おふくろ投信からのご案内等の情報提供を目的として浪花おふくろ投信が作成したものです。このレポートに記載されたグラフ、図表、数値、経済見通しその他のいかなる内容も作成日時点のものであり、将来の運用成果を示唆あるいは保証するものではありません。浪花おふくろファンドにかかるリスク、コストについての詳細、お申込み方法等については投資信託説明書（交付目論見書）および約款・規程集、弊社ホームページ（<http://www.728ofukuro.co.jp>）をご覧ください。投資についてはご自身でご判断ください。

設定・運用・お申込みは

浪花おふくろ投信株式会社

2/6

Naniwa Ofukuro Asset Management Inc.

このレポートについてのご意見・ご感想をお寄せください。

金融商品取引業者 近畿財務局長（金商）第242号

☐ report@728ofukuro.co.jp

（社）投資信託協会会員

浪花おふくろファンド月次レポート

浪花おふくろ投信株式会社

〒540-0026 大阪市中央区内本町

1-1-8 アプリコ201

Tel:06(4790)6200

Fax:06(4790)6203

愛称：おふくろファンド
追加型投信/内外/株式/ファンド・オブ・ファンズ



ファンド・マネージャー 久保田徹郎からのメッセージ

～新春初笑い 上方落語風～

長屋の大家さんと、はっつぁんの会話...



大家「はっつぁん、あんたが投資信託を買わはるつもりらしいと小耳に挟んだんやけど、ホンマか。」

はっつ「は～。いやね、どこやらのファンドがえらい人気やて聞きましたな、ほなワテも、て思いましたんや。」

大家「なんでまた、そんなこと考えはったんや？」

はっつ「そりゃそうですやろ、引退したらもらえる思うてた年金はこれから減るかも知れませんやろ。それやったら今のうちに何ぞ考えておかんとあかんやろと思ひましてな。」

大家「おまえにしては、ええ心掛けや。」

はっつ「そやけど買い時ちゅうもんがよう分からんさかい、迷うてますねん。」

大家「賢うなったと思うたんが間違いやった。あんたは相変わらずアホやなあ。」

はっつ「へえっ、なんですかねん。」

大家「そりゃそうやろ。あんたは投資の素人やろ。つまりは投資のトウシロや。あはは。洒落やしやれ。」

はっつ「笑うてる場合やおまへんがな。なんでアホですかねん。これでもいろいろ考えてますのに大家さんこそ相変わらずきつおまんな。」

大家「すまんすまん。ここからは真面目な話や。よう聞きなはれや。」

はっつ「へえっ、よう聞きますわ。」

大家「あんたみたいな投資の素人が、何でいい買い時を見分けられるんや。買い時を考えたら当たるんか？ 当たらへんやろ。」

はっつ「なるほどそう言われてみればそうでんなあ。」

大家「『今は高く買えんから、もう少し下がったら買おうか』て思うてはるんやろうが、そんな時はなかなか下がってくれへんもんや。でな、ちょっと下がった時に『待ってました、ここが買い場やっ』思うた時はな、それこそ時既に遅しや。そうしたときは買うたらあかんねん。本当の下げが始まることあるんやからな。ところがあんたみたいに、待って待って、待ちくたびれてる者は、そんな時にきつと買ってしまうんや。で、結局は損することになる。」

はっつ「えろう難しいでんなあ～。買いたい時にはなかなか下がらんから買えへん、下がったから買いやと思うた時は買うたらあかん、のでっか??????」

大家「そうや。おまえにしてはようわかるとるやないか。ドンピシャのタイミングで安く買おうなんて思うのがそもそもの間違いや。諺にもあるやろ、『尻尾と頭はくれてやれ』ということや。自分だけうまくやろうなんて、けちな考えは持たん方がええ。もっとのんびりと、『買いたいときが買い時、下がったらまた買うたらええ』くらいの気持ちがちょうどえんや。」

はっつ「よう分かりました。下がったらまた買うたらええんですな。」

大家「そうや。『落語と相場に下げはつきもの』いうこっちゃ。」

久保田 徹郎

このレポートは、浪花おふくろファンドの運用状況、浪花おふくろ投信からのご案内等の情報提供を目的として浪花おふくろ投信が作成したものです。このレポートに記載されたグラフ、図表、数値、経済見通しその他のいかなる内容も作成日時点のものであり、将来の運用成果を示唆あるいは保証するものではありません。浪花おふくろファンドにかかるリスク、コストについての詳細、お申込み方法等については投資信託説明書（交付目論見書）および約款・規程集、弊社ホームページ（<http://www.728ofukuro.co.jp>）をご覧ください。投資についてはご自身でご判断ください。

設定・運用・お申込みは

浪花おふくろ投信株式会社

Naniwa Ofukuro Asset Management Inc.

金融商品取引業者 近畿財務局長（金商）第242号

（社）投資信託協会会員

浪花おふくろファンド月次レポート

浪花おふくろ投信株式会社

〒540-0026 大阪市中央区内本町

1-1-8 アプリコ 201

Tel:06(4790)6200

Fax:06(4790)6203

愛称：おふくろファンド
追加型投信/内外/株式/ファンド・オブ・ファンズ



浪花おふくろより心をこめて



新年あけましておめでとうございます。

エルニーニョだと安心していたら、年末年始は大阪でも首をすくめるような寒い日が続きました。世界的な異常気象（寒波）のために、欧米では農作物などにも甚大な被害が出ており、私たちの食卓への影響も気になるところです。

さて、お正月のことです。郵便番号を調べるつもりでパソコンのスイッチを入れたのが誘い水となり、小一時間のネットサーフィンをしました。世界中の様々な情報がリアルタイムで見聞きできることには、新たな感動とともに脱帽でしたが、「ここまでネット上に出してもええの？」・・・という情報が乱舞しており、これには感動ではなく、むしろ背筋が寒くなる思いでした。好奇心は、どこまでいっても充足されることはないし、知りたい欲求をコントロールすることも難しいです。しかし、そんな情報に埋もれて心乱されているのは、本質を見失って迷ってしまいます。・・・つらつらこんなことを考えながら、「シンプルに物事を考え、大切なことに集中できるようにしたいものだわ」と強く思った次第です。

～今年もどうぞよろしくお願ひいたします～

代表取締役社長 石津史子

毎年楽しみにしている全国女性税理士連盟の新年会、新合格者祝賀会に今年も参加しました。今年の講演会は、元横山やすしさんのマネージャーを務め、その後独立され、現在、人材活性プロデューサーとして活躍されている、大谷由里子さんのお話でした。とてもパワフルで、ユーモアがあり、元気ももらえました。その話の中で、「人の心を元気にすれば人は集まる。人の心を元気にするには、いい場をつくること、そしていい場にはいい人が集まり、いいお金も集まる。」と言われたことがとても印象的でした。



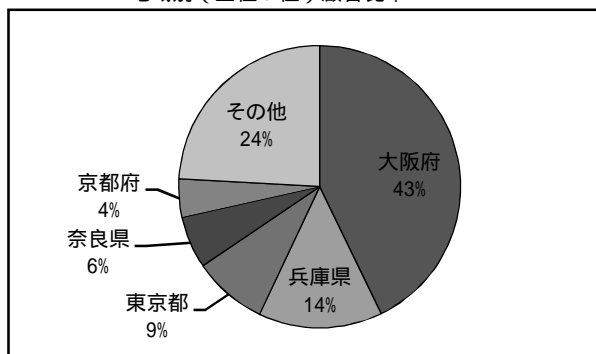
信用も実績もないおふくろファンドに集まっていたいただいたファンド仲間の皆さまと、弊社セミナーでお話する機会を通じ、皆さまから「ここに来ると、楽しいです。お金儲けの話ではなく、これからの生き方を学べ、元気ももらいます。」とにこやかに言われ、まさに、長期投資を通じていい場ができ、いい人が集まり、元気になってくるなあとこの言葉の意味を実感した次第です。今年ももっともこのいい場を広げていき、不況から来る停滞感を吹き飛ばしたいと思います。

～本年もよろしくお願ひいたします～

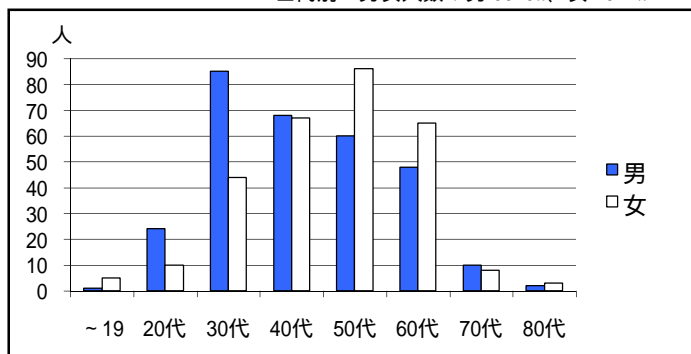
代表取締役副社長 中井朱美

【2010.1.8現在】 総口座数586（内法人4） 定期定額契約数 369（63.0%）

<地域別（上位5位）顧客比率>



<世代別・男女人数：男 50.9%、女 49.1%>



このレポートは、浪花おふくろファンドの運用状況、浪花おふくろ投信からのご案内等の情報提供を目的として浪花おふくろ投信が作成したものです。このレポートに記載されたグラフ、図表、数値、経済見通しその他のいかなる内容も作成日時点のものであり、将来の運用成果を示唆あるいは保証するものではありません。浪花おふくろファンドにかかるリスク、コストについての詳細、お申込み方法等については投資信託説明書（交付目論見書）および約款・規程集、弊社ホームページ（<http://www.728ofukuro.co.jp>）をご覧ください。投資についてはご自身でご判断ください。

設定・運用・お申込みは

浪花おふくろ投信株式会社

Naniwa Ofukuro Asset Management Inc.

金融商品取引業者 近畿財務局長（金商）第242号
（社）投資信託協会会員

浪花おふくろファンド月次レポート

浪花おふくろ投信株式会社

〒540-0026 大阪市中央区内本町

1-1-8 アプリコ201

Tel:06(4790)6200

Fax:06(4790)6203

愛称：おふくろファンド
追加型投信/内外/株式/ファンド・オブ・ファンズ

NOAM スタッフの「胸にキュン！」

(NOAM...Naniwa Ofukuro Asset Management の略です)

明けましてお目出度うございます。

期待の寅年と言いたところですが、年初からのニュースはもう一つすっきり致しませんし、是々非々の私にとって、是々と言える事が余りにない様に思えて...敢えて色々言うよりも沈黙は金(雄弁は銀)と心得て、当面はただひたすら為すべき仕事に励んで参りたいと思っております。

本年も何卒宜しく

お願い申し上げます。



高井 一彦

～遅くなりましたが、みなさま、明けましておめでとうございます。本年もよろしく申し上げます～

ところで、みなさまの好物は、何でしょうか。私は、魚系全般が好きですが、中でも魚のアラ炊きが大好きです。お店でアラのパックを見つけると、買うか買わないか迷ってしまいます。新鮮さは当然ですが、迷いどころは「ついている身」です。「買って正解」と思った時もあれば、「うう～、残念！」と思った時もあったので些細なことですがつい迷ってしまうのです。



どんなモノでも、「買って正解」と思うときは、払った金額に対して期待以上の満足感を得られたとき、「うう～、残念！」と思うときは、満足感を得られなかったときです。この満足感は、当然人によって違うでしょう。でも、このようなことは、普段の生活の中で多々あると思います。購買という中に、投資と似たところを感じるのは私だけでしょうか。

久保田 裕樹

私にとって元日といえば、サッカー天皇杯の決勝戦の日です。結果はガンバ大阪の優勝でしたが、試合内容にうならされました。ボールへの反応の早さ、攻守の切り替えのスムーズさ、得点への流れが素晴らしくて、テレビに釘付けになりました。試合後の選手のインタビューで、「ガンバらしいサッカーができた」というコメントが印象的でした。チームとしてのサッカースタイルを追求し、ピッチで表現することができたんだと感じました。そして、8年かけてチームを作り上げた西野監督の手腕を称賛して止みません。



スター選手だけで試合をするのではなく、チームとしてどう戦うのか、戦術をどう徹底するのか、試合から味わったものはとても奥深いものでした。

井上 幹雄



18歳の時に先輩に誘われて初めてスノーボードをしに行きました。基本的なことを一通り教えてもらった後、連れて行かれたコースは傾斜もきつく、距離も長い超上級者コース。景色に感動するものの、これを下りるのかと呆然とする私とは対照的にテンションが上がっている先輩は、「下で待ってるから～」とみるみる消えていきました。ついさっき初めばかりの人間をなぜ超上級者コースに連れてきたのかと先輩を恨みました。周りはスイスイ滑るのに、滑っては転び、滑っては転び、こけてはあまりの痛さにしばらく動けない私。歩いて下りようかとも考えましたが、恥ずかしいし、悔しいので最後まで絶対滑ろうと思いました。除々に体重のかけ方やバランスのとおり方を覚え、下山する頃にはまともに滑れるようになりました。

着いた時の喜び、その後で食べたラーメンの味、頂上からの景色、スムーズに滑れた時の感動、翌日やってきた筋肉痛の苦しみ。今でも忘れることができず今年も滑りにいきます。

増田 希望

このレポートは、浪花おふくろファンドの運用状況、浪花おふくろ投信からのご案内等の情報提供を目的として浪花おふくろ投信が作成したものです。このレポートに記載されたグラフ、図表、数値、経済見通しその他のいかなる内容も作成日時点のものであり、将来の運用成果を示唆あるいは保証するものではありません。浪花おふくろファンドにかかるリスク、コストについての詳細、お申込み方法等については投資信託説明書(交付目論見書)および約款・規程集、弊社ホームページ(<http://www.728ofukuro.co.jp>)をご覧ください。投資についてはご自身でご判断ください。

設定・運用・お申込みは

浪花おふくろ投信株式会社

Naniwa Ofukuro Asset Management Inc.

金融商品取引業者 近畿財務局長(金商)第242号

(社)投資信託協会会員

5/6

このレポートについてのご意見・ご感想をお寄せください。

✉ report@728ofukuro.co.jp

浪花おふくろファンド月次レポート

浪花おふくろ投信株式会社

〒540-0026 大阪市中央区内本町

1-1-8 アプリコ 201

Tel:06(4790)6200

Fax:06(4790)6203



愛称：おふくろファンド
追加型投信/内外/株式/ファンド・オブ・ファンズ

～業務管理部からのお知らせ～

先日、お客さまに下記の書類を送付させていただきました。ご不明な点などございましたら、お気軽に弊社業務管理部まで【電話 06-4790-6200、FAX06-4790-6203、toiwase@728ofukuro.co.jp】お問い合わせください。

書類名	取引残高報告書	特定口座年間取引報告書
送付対象のお客さま	・昨年12月末現在で残高のあるお客さま ・昨年10月1日～12月末にお取引のあったお客さま	特定口座をご開設されているお客さま
ご確認いただきたい内容など	該当期間のお取引内容および12月末時点での時価評価を記載しておりますので、内容をご確認下さい。	特定口座ご開設後、ご換金（解約）されたお客さまは、内容をご確認下さい。また、損益通算、損失の繰越などのご申告時に必要ですので、大切に保管して下さい。

1月中旬から2月中旬の勉強会・セミナーのご案内

【お申込み・お問い合わせ】 電話 06-4790-6200 【参加費】 無料

開催日時	開催場所	内 容 ()内は担当者
1月19日(火) 10:15～11:45	難波市民学習センター 定員16名 JR難波駅OCAT4F 第2会議室	マネー力を身につけよう(中井) 生活を見直し、貯めて増やす体質づくりを!
1月20日(水) 18:30～20:00	大阪市中央公会堂 定員18名 大阪市北区中之島 第2会議室	投資信託初心者向け 『ひよこ倶楽部 Part2』(石津&久保田徹郎) 長期投資と投資信託/投資信託の種類/目論見書のみかた等～
1月23日(土) 10:15～11:45	総合生涯学習センター 定員18名 大阪駅前第2ビル5階 第2会議室	めざそう!ハッピーリタイアメント!! (石津) ライフプランを立てよう! 貯蓄から投資の流れはなぜ? 投資信託のしくみ等
1月27日(水) 18:30～20:00	大阪市中央公会堂 定員18名 大阪市北区中之島 第3会議室	めざそう!ハッピーリタイアメント!! (石津) ライフプランを立てよう! 貯蓄から投資の流れはなぜ? 投資信託のしくみ等
1月28日(木) 10:15～11:45	大阪市中央公会堂 定員18名 大阪市北区中之島 第1会議室	投資信託初心者向け 『ひよこ倶楽部 Part2』(石津&久保田徹郎) 長期投資と投資信託/投資信託の種類/目論見書のみかた等
2月1日(月) 10:15～11:45	難波市民学習センター 定員16名 JR難波駅OCAT4F 第4会議室	マネー力を身につけよう(中井) 生活を見直し、貯めて増やす体質づくりを!
2月2日(火) 10:15～11:45	大阪市中央公会堂 定員18名 大阪市北区中之島 第1会議室	投資信託初心者向け 『ひよこ倶楽部 Part2』(石津&久保田徹郎) 長期投資と投資信託/投資信託の種類/目論見書のみかた等
2月6日(土) 13:30～16:30	大阪市中央公会堂 定員80名 大阪市北区中之島 大会議室	なにわで咲かそう!長期投資の輪!! vol.28 さわかみ投信 澤上篤人氏 & 弊社スタッフ
2月8日(月) 18:30～20:00	総合生涯学習センター 定員27名 大阪駅前第2ビル5階 第6研修室	投資信託初心者向け 『ひよこ倶楽部 Part2』(石津&久保田徹郎) 長期投資と投資信託/投資信託の種類/目論見書のみかた等
2月10日(水) 18:30～20:00	大阪市中央公会堂 定員18名 大阪市北区中之島 第3会議室	浪花おふくろファンド物語(久保田徹郎 他) なぜ生まれたか?どんな性格のファンドか?何に投資してるか? 運用手法は?等
2月11日(木) 10:15～11:45	総合生涯学習センター 定員27名 大阪駅前第2ビル5階 第6研修室	めざそう!ハッピーリタイアメント!! (石津) ライフプランを立てよう!貯蓄から投資の流れはなぜ? 投資信託のしくみ等
2月13日(土) 10:15～11:45	難波市民学習センター 定員16名 JR難波駅OCAT4F 第1会議室	マネー力を身につけよう(中井) 生活を見直し、貯めて増やす体質づくりを!
2月15日(月) 18:30～20:00	総合生涯学習センター 定員18名 大阪駅前第2ビル5階 第4会議室	めざそう!ハッピーリタイアメント!! (石津) ライフプランを立てよう!貯蓄から投資の流れはなぜ? 投資信託のしくみ等

上記勉強会・セミナーでは、浪花おふくろ投信株式会社が設定・運用・販売を行う投資信託の勧誘を行うことがあります。
ひよこ倶楽部・ライフプランセミナーは、出前も行っております。お気軽にお問い合わせ下さい。



お詫びと訂正 2009年12月25日発行おふくろ便り vol.16 の4ページ中段、下向き矢印から2行目に下記のような誤記がありました。誠に申し訳ございませんでした。

【誤】1万口当たりの取得単価(丙金)は、 【正】1万口当たりの取得単価(平均)は、

このレポートは、浪花おふくろファンドの運用状況、浪花おふくろ投信からのご案内等の情報提供を目的として浪花おふくろ投信が作成したものです。このレポートに記載されたグラフ、図表、数値、経済見通しその他のいかなる内容も作成日時点のものであり、将来の運用成果を示唆あるいは保証するものではありません。浪花おふくろファンドにかかるリスク、コストについての詳細、お申込み方法等については投資信託説明書(交付目論見書)および約款・規程集、弊社ホームページ(<http://www.728ofukuro.co.jp>)をご覧ください。投資についてはご自身でご判断ください。

設定・運用・お申込みは

6/6

浪花おふくろ投信株式会社

Naniwa Ofukuro Asset Management Inc.

金融商品取引業者 近畿財務局長(金商)第242号

(社)投資信託協会会員

このレポートについてのご意見・ご感想をお寄せください。

☐ report@728ofukuro.co.jp