

月次レポート

第10号

2009年1月30日作成

浪花おふくろファンド

愛称：おふくろファンド

追加型株式投資信託／ファンド・オブ・ファンズ
分配金再投資専用

家計に身近な
ファンドでありたい



おふくろファンド運用状況

景気については、年初から暗い話ばかりが目につきます。そして月半ばからは、個別企業業績の悪化が取りざたされたり、ヨーロッパの景気対策の遅れが取りざたされたりで、日経平均株価も昨年10月の安値近辺まで下げました。1月のおふくろファンドは、皆様方の応援をもとに現況下タイミングを図りながら現金比率を引き下げました。いずれは米欧アジア諸国の景気対策の効果が顕著に表れてくると考えております。

奥田 勉

浪花おふくろファンド（愛称：おふくろファンド） 基準日：2009/1/30
<ファンド概況>

基準価額	6,670円
純資産総額	173,558,182円
指定投資信託(組入れファンド)	4本
設定日	2008年4月8日
信託期間	無期限
決算日	毎年3月3日

<資産構成比率(%)>

指定投資信託	81.55
短期金融資産(コール等)	18.45

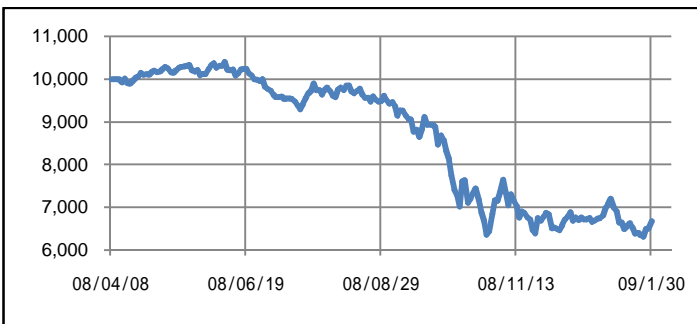
<期間別騰落率(%)>

1ヶ月	3ヶ月	6ヶ月	1年	3年	設定来
-1.19	-6.99	-31.54			-33.3

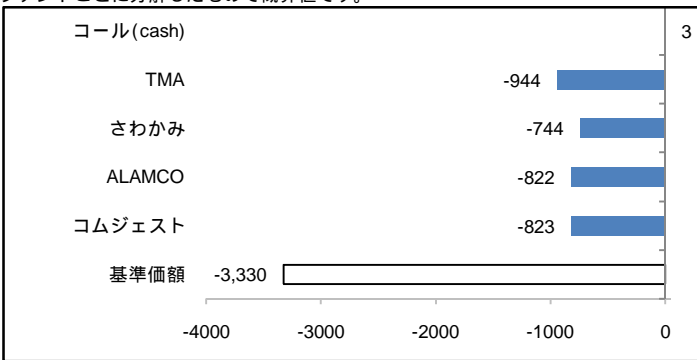
<組入れファンドの内訳> 基準価額は1/29付け

ファンド名	基準価額	組入れ比率	取得元本
TMA長期投資	6,041円	30.59%	7,940円
さわかみ	9,525円	20.60%	12,596円
ALAMCOハリス グローバル	4,206円	15.77%	6,268円
コムジェスト・エマージング	5,306円	14.59%	8,146円

<基準価額の推移(円)>



<ファンド別寄与額(円)> 寄与額は、当ファンドの基準価額の変動額を組入れファンドごとに分解したもので概算値です。



<各ファンドの組入れ上位10銘柄>

TMA長期投資ファンド 08/12/30

銘柄名	国	業種	比率(%)
1 NESTLE SA-REGISTERED	スイス	食品・飲料	4.6
2 JOHNSON & JOHNSON	アメリカ	医薬品・バイオ	3.7
3 キーエンス	日本	産業用IT	3.6
4 BERKSHIRE HATHAWAY INC-CL A	アメリカ	保険	3.6
5 信越化学工業	日本	基礎素材	3.5
6 花王	日本	家庭用品	3.5
7 セコム	日本	サービス	2.8
8 テルモ	日本	医薬品・ヘルス	2.7
9 トヨタ自動車	日本	自動車	2.6
10 シマノ	日本	機械	2.5

さわかみファンド 09/1/15

銘柄名	国	業種	比率(%)
1 トヨタ自動車	日本	輸送用機器	2.40
2 信越化学工業	日本	化学	1.57
3 コマツ	日本	機械	1.56
4 デンソー	日本	輸送用機器	1.49
5 パナソニック	日本	電気機器	1.39
6 シャープ	日本	電気機器	1.36
7 ホンダ	日本	輸送用機器	1.34
8 花王	日本	化学	1.33
9 テルモ	日本	精密機器	1.31
10 セブン&アイ・ホールディングス	日本	小売業	1.31

ALAMCOハリス グローバル バリューストックファンド2007 08/12/30

銘柄名	国	業種	比率(%)
1 INTEL CORP	アメリカ	半導体	6.3
2 HEWLETT PACKARD CO	アメリカ	テクノロジー・機器	4.7
3 JULIUS BAER HOLDING AG-REG	スイス	各種金融	4.2
4 BANK OF NEW YORK MELLON CORP	アメリカ	各種金融	3.9
5 PUBLICIS GROUPE	フランス	メディア	3.9
6 EXPERIAN PLC	イギリス	商業サービス	3.7
7 ADECCO SA-REG	スイス	商業サービス	3.7
8 CREDIT SUISSE GROUP AG-REG	スイス	各種金融	3.6
9 SAP AG	ドイツ	ソフトウェア	3.6
10 DAIMLER AG-REG	ドイツ	自動車	3.6

ニッポンコムジェスト・エマージングマーケット・ファンドSA 08/12/30

銘柄名	国	業種	比率(%)
1 MTN GROUP LTD	南アフリカ	電気通信	5.1
2 TAIWAN SEMICONDUCTOR-ADR	台湾	情報技術	3.8
3 GOLD FIELDS LTD	南アフリカ	素材	3.6
4 CHEUNG KONG HOLDINGS	香港	金融	3.5
5 IMPALA PLATINUM HOLD	南アフリカ	素材	3.3
6 SAPPI LIMITED	南アフリカ	素材	3.2
7 ITC LTD	インド	生活必需品	3.0
8 RESORTS WORLD BHD	マレーシア	一般消費財	2.9
9 AMDOCS LTD	イスラエル	情報技術	2.8
10 SOUZA CRUZ SA	ブラジル	生活必需品	2.7

各運用会社によって報告書作成日が異なるため、基準日に違いがあります。

「業種」の分類は各運用会社によって異なります。

さわかみファンド以外のファンドは、マザーファンドにおける組入れ比率です。

このレポートは、浪花おふくろファンドの運用状況、浪花おふくろ投信からのご案内等の情報提供を目的として浪花おふくろ投信が作成したものです。このレポートに記載されたグラフ、図表、数値、経済見通しその他のいかなる内容も作成日時時点のものであり、将来の運用成果を示唆あるいは保証するものではありません。浪花おふくろファンドにかかるリスク、コストについての詳細、お申込み方法等については投資信託説明書(交付目論見書)および約款・規程集、弊社ホームページ(<http://www.728ofukuro.co.jp>)をご覧ください。投資についてはご自身でご判断ください。

設定・運用・お申込みは

浪花おふくろ投信株式会社

Naniwa Ofukuro Asset Management Inc.

金融商品取引業者 近畿財務局長(金商)第242号
(社)投資信託協会会員

このレポートについてのご意見・ご感想をお寄せください。


✉ report@728ofukuro.co.jp



浪花おふくろより心をこめて

今年の干支は「丑(うし)」。「あなたの干支は何ですか?」占い好きな人とお話をして、こんな質問を受けた経験のある方も少なくないでしょう。出生率が低い丙午(ひのえうま)等特殊事情をもつ干支もありますが、おおざっぱにいうと、国民の12分の1が丑年生まれで、今年「年男」と「年女」ですね。何事においても単純な私は、「年女」となる新年を迎える度に、これからの12年を人生のどのようなステージにしようかと考えたりしてまいりました。「干支なんて、関係ない!」と言ってしまえばそれまで。でも、せっかくですから、人生の節目に利用して、前向きな解釈をして気分を切り替えていきたいものです。

さて...金融業界の方からいただいた年賀状のいくつかに、「今年はうし年。ブルに転じる年になりますように!」等、牡牛の角(つの)が上を向いているのにあやかた一言が添えられておりました。そのとおり!で、景気が上向いてくれることを願わずにはられません。しかし、どうもピンとこないんですね...私たち農耕民族にとって「牛」というと、どちらかと言えば牡牛の猛々しい瞬発力のある力強さというより、重い耕作器具を牽いてどっしりした足取りでまっすぐ進んでいく力強さやエネルギーな忍耐力の方がイメージしやすく...。いずれにせよ、そんな「牛」や「ブル」にあやかりたい一年です。

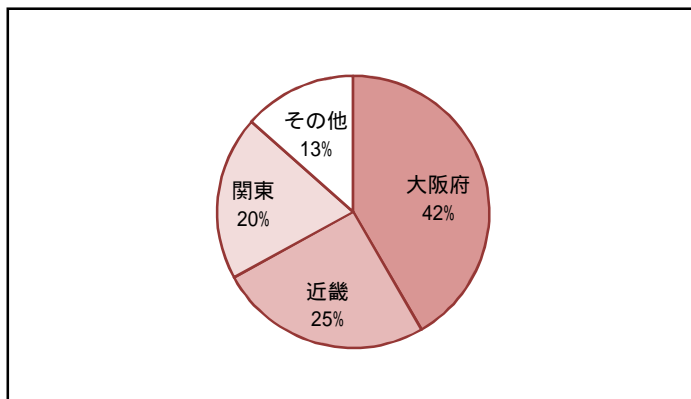
代表取締役 石津史子 

1月17日の「なにわで咲かそう!長期投資の輪!」のセミナーは60名の方々にご参加いただき大盛況に終わることができました。ありがとうございました。今回は浪花おふくろに組み入れている4ファンドのうち、3ファンドの運用責任者の方々においでいただき、それぞれのファンドの動きや、自分が考える長期投資について語っていただきました。話の中で、INVEST(投資)の意味について、VESTとは力を与えるというという意味があり、INVESTとは相手に力を与えるということであり、投資先の企業に力を与える、つまり投資先の企業を応援することを意味しているということをお聞き、大きくうなずく場面がありました。景気のうねりの中で社会に役立つモノ、サービスを提供してくれる企業が安値で放置されているとき、その企業を応援する(その企業の株を買う)ことは、企業に力を与えるのだと考えると実に楽しく、まさに長期投資の醍醐味と言えるでしょう。

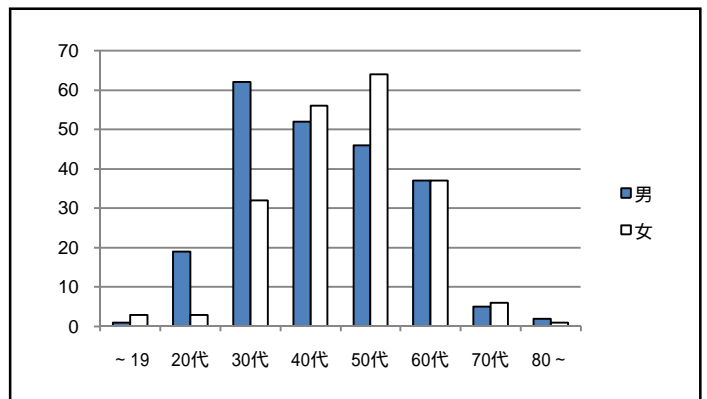
取締役 中井朱美

~おふくろファンドに集っていただいた仲間：総口座数430(09.1.30現在)~

<地域別顧客比率> 近畿は大阪府除く



<世代別・男女人数>



このレポートは、浪花おふくろファンドの運用状況、浪花おふくろ投信からのご案内等の情報提供を目的として浪花おふくろ投信が作成したものです。このレポートに記載されたグラフ、図表、数値、経済見通しその他のいかなる内容も作成日時時点のものであり、将来の運用成果を示唆あるいは保証するものではありません。浪花おふくろファンドにかかるリスク、コストについての詳細、お申込み方法等については投資信託説明書(交付目論見書)および約款・規程集、弊社ホームページ(<http://www.728ofukuro.co.jp>)をご覧ください。投資についてはご自身でご判断ください。

設定・運用・お申込みは

浪花おふくろ投信株式会社

Naniwa Ofukuro Asset Management Inc.

金融商品取引業者 近畿財務局長(金商)第242号
(社)投資信託協会会員



お知らせ

3月2日からの特定口座導入に伴い、お手持ちの約款・規程集が一部更新されます。
下の新旧対照表をご確認ください。『新』の下線部が更新部分です。

約款・規程集

【新旧対照表】

2009.1

新	旧
総合取引約款	総合取引約款
<p>第1章 総合取引</p> <p>1. ~ 2. 省略</p> <p>3. 【申込方法等】</p> <p><u>(1) お客さまは、当社所定の申込書に必要事項を記入のうえ、署名捺印(お届出印によります。)</u>し、これを当社担当部署に提出することによって総合取引を申し込むものとし、当社が承諾した場合に限り総合取引を開始することができます。(以下省略)</p> <p><u>(2) お申込みの際、お客さまには「約款・規程集」及び「特定口座約款」に同意いただくものとします。</u></p> <p><u>(3) 法人のお客さまには前項に加え、「法人口座取扱規程」にも同意いただくものとします。</u></p> <p>4. ~ 26. 省略</p>	<p>第1章 総合取引</p> <p>1. ~ 2. 省略</p> <p>3. 【申込方法等】</p> <p>お客さまは、当社所定の申込書に必要事項を記入のうえ、署名捺印(お届出印によります。)</p> し、これを当社担当部署に提出することによって総合取引を申し込むものとし、当社が承諾した場合に限り総合取引を開始することができます。(以下省略) <p>(追加)</p> <p>(追加)</p> <p>4. ~ 26. 省略</p>
自動けいぞく(累積)投資約款	自動けいぞく(累積)投資約款
<p>1. 約款の趣旨</p> <p>(1) 省略</p> <p>(2) 本約款に別段の定めがないときには、投資信託約款及び投資信託総合取引約款(以下「総合取引約款」といいます。)<u>特定口座約款等に従って取り扱います。</u></p> <p>2. ~ 6. 省略</p> <p>7. 果実の再投資</p> <p>(1) 上記6の定めに従って振替口座において管理された受益権等の収益分配金等の果実については、<u>特定口座の「源泉徴収あり」を選択いただいた場合は、その額より税金等を差し引いた金額をもって、特定口座の「源泉徴収なし」を選択いただいた場合及び一般口座の場合は、収益分配金の全額をもって、上記5に準じた購入を行います。なお購入手数料は無料です。</u></p> <p>(2) 省略</p> <p>8. ~ 11. 省略</p>	<p>1. 約款の趣旨</p> <p>(1) 省略</p> <p>(2) 本約款に別段の定めがないときには、投資信託約款及び投資信託総合取引約款(以下「総合取引約款」といいます。)等に従って取り扱います。</p> <p>2. ~ 6. 省略</p> <p>7. 果実の再投資</p> <p>(1) 上記6の定めに従って振替口座において管理された受益権等の収益分配金等の果実については、その額より税金等を差し引いた金額をもって、上記5に準じた購入を行います。なお購入手数料は無料です。</p> <p>(2) 省略</p> <p>8. ~ 11. 省略</p>
定期定額購入サービス利用規程	定期定額購入サービス利用規程
<p>第1条 規程の趣旨</p> <p>この規程は、浪花おふくろ投信株式会社(以下「当社」といいます。)<u>にお客さまが「定期定額購入サービス」(以下、「本サービス」といいます。)</u>をお申し込みいただいた場合の取引に関する取決めです。本規程に定めがない事項については、「総合取引約款」、「投資信託約款」、「<u>特定口座約款</u>」及び「投資信託説明書(交付目論見書)」に定めるところによります。</p> <p>第2条 ~ 第7条 省略</p>	<p>第1条 規程の趣旨</p> <p>この規程は、浪花おふくろ投信株式会社(以下「当社」といいます。)<u>にお客さまが「定期定額購入サービス」(以下、「本サービス」といいます。)</u>をお申し込みいただいた場合の取引に関する取決めです。本規程に定めがない事項については、「総合取引約款」、「投資信託約款」及び「投資信託説明書(交付目論見書)」に定めるところによります。</p> <p>第2条 ~ 第7条 省略</p>

このレポートは、浪花おふくろファンドの運用状況、浪花おふくろ投信からのご案内等の情報提供を目的として浪花おふくろ投信が作成したものです。このレポートに記載されたグラフ、図表、数値、経済見通しその他のいかなる内容も作成日時時点のものであり、将来の運用成果を示唆あるいは保証するものではありません。浪花おふくろファンドにかかるリスク、コストについての詳細、お申込み方法等については投資信託説明書(交付目論見書)および約款・規程集、弊社ホームページ(<http://www.728ofukuro.co.jp>)をご覧ください。投資についてはご自身でご判断ください。

設定・運用・お申込みは

浪花おふくろ投信株式会社

Naniwa Ofukuro Asset Management Inc.

このレポートについてのご意見・ご感想をお寄せください。

☐ report@728ofukuro.co.jp



お知らせ

～まもなく『特定口座』がはじまります～

当社が3月2日から導入する特定口座について、2月よりすべてのお客さまへ申込書をお送りします。

特定口座でのお取引をご希望のお客さまは、お早目にご返送ください。

ご返送の際、**本人確認書類は不要**です。

『特定口座：源泉徴収あり』でお取引をされると、確定申告の手間が省けます。

当社は『特定口座：源泉徴収あり』でのお取引をおすすめします。

他のファンド・株式等と損益通算する場合などは確定申告が必要になりますので事前にご確認ください。

2月の勉強会・セミナーのご案内

【お申込み・お問い合わせ】電話 06 - 4790 - 6200 【参加費】**無料**

開催日時	開催場所	内 容 ()内は担当者
3日(火) 10:15～11:45	大阪市中央公会堂 第1会議室 定員 18名	投信初心者向け『ひよこ倶楽部その2』目論見書の見方(石津)
5日(木) 10:15～11:45	大阪市中央公会堂 第1会議室 定員 18名	投信初心者向け『ひよこ倶楽部』(石津)
10日(火) 18:30～20:00	大阪市中央公会堂 第4会議室 定員 18名	めざそう!ハッピー・リタイアメント(石津)
12日(木) 10:15～11:45	大阪市中央公会堂 第3会議室 定員 18名	投信初心者向け『投資信託の基本講座』(中井)
18日(水) 18:30～20:00	大阪市中央公会堂 第6会議室 定員 18名	投信初心者向け『投資信託の基本講座』(中井)
19日(木) 10:15～11:45	大阪市中央公会堂 第1会議室 定員 18名	めざそう!ハッピー・リタイアメント(石津)
24日(火) 10:15～11:45	堺市立東文化会館@ ミナト北野田 研修室 定員 20名	投信初心者向け『ひよこ倶楽部その2』目論見書の見方(石津)
25日(水) 18:30～20:30	大阪市中央公会堂 展示室 定員 60名	なにわで咲かそう!長期投資の輪!vol.15 日本コムジェスト:山本氏+浪花おふくろ投信
26日(木) 10:15～11:45	兵庫県私学会館@ 阪神元町 210号室 定員 12名	めざそう!ハッピー・リタイアメント(石津)
27日(金) 18:30～20:00	大阪市中央公会堂 第3会議室 定員 18名	ライフプランセミナー 家計を見直して余剰を運用へ(中井)

上記勉強会・セミナーでは、浪花おふくろ投信株式会社が設定・運用・販売を行う投資信託の勧誘を行うことがあります。

リスクとコストについて

『浪花おふくろファンド』は元本保証のない金融商品であり、投資による損益はすべてお客さまに帰属します。ファンド保有期間中は純資産総額に対し、年率0.945%(税込)の率で『信託報酬』が差し引かれます。(組入れファンドの信託報酬を加えると概算で1.6%(±0.25)となります。)

このレポートは、浪花おふくろファンドの運用状況、浪花おふくろ投信からのご案内等の情報提供を目的として浪花おふくろ投信が作成したものです。このレポートに記載されたグラフ、図表、数値、経済見通しその他のいかなる内容も作成日時時点のものであり、将来の運用成果を示唆あるいは保証するものではありません。浪花おふくろファンドにかかるリスク、コストについての詳細、お申込み方法等については投資信託説明書(交付目論見書)および約款・規程集、弊社ホームページ(<http://www.728ofukuro.co.jp>)をご覧ください。投資についてはご自身でご判断ください。

設定・運用・お申込みは

浪花おふくろ投信株式会社

Naniwa Ofukuro Asset Management Inc.

このレポートについてのご意見・ご感想をお寄せください。

✉ report@728ofukuro.co.jp