

月次レポート

第7号

2008年10月31日作成

浪花おふくろファンド

愛称：おふくろファンド

追加型株式投資信託／ファンド・オブ・ファンズ
分配金再投資専用

家計に身近な
ファンドでありたい



浪花おふくろファンド運用状況

凄まじい下落に見舞われた月でした。9月がストームなら10月はトルネードでしょう。そんな中でもおふくろファンドは、粛々と組入れを行いました。組入れ率にも徐々にメリハリができました。ALAMCO、コムジェストの2本は株安だけでなく為替の影響も受けました。ここは焦らず丁寧に組入れを行っていきます。

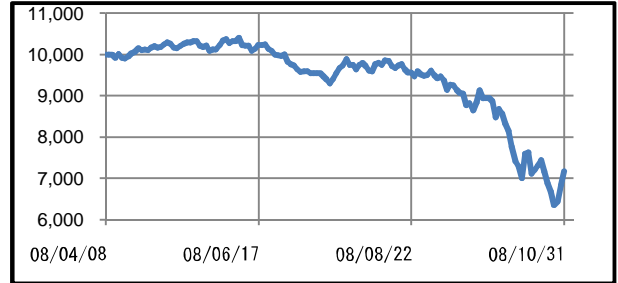
運用部 奥田 勉

浪花おふくろファンド（愛称：おふくろファンド） 基準日：2008/10/31

< 基準価額の推移（円） >

< ファンド概況 >

基準価額	7,172円
純資産総額	133,420,141円
指定投資信託(組入れファンド)	4本
設定日	2008年4月8日
信託期間	無期限
決算日	毎年3月3日



< 資産構成比率(%) >

指定投資信託	74.4
短期金融資産(コール等)	25.6

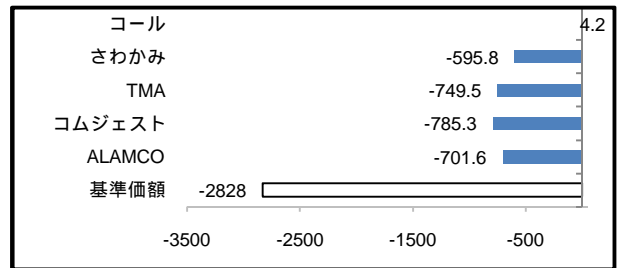
< 期間別騰落率(%) >

1ヶ月	3ヶ月	6ヶ月	1年	設定来
-19.15	-26.38	-29.64	-	-28.28

< ファンド別寄与額(円) > 寄与額は、当ファンドの基準価額の
変動額を組入れファンドごとに分解したもので概算値です。

< 組入れファンドの内訳 > 基準価額は10/30付け

ファンド名	基準価額	組入れ率	取得元本
さわかみ	10,270円	19.45%	13,966円
TMA長期投資	6,777円	28.95%	8,912円
コムジェスト エマージング	5,454円	12.79%	9,551円
ALAMCOハリス グローバル	4,902円	13.22%	8,003円



～各ファンドの組入上位10銘柄～

TMA長期投資ファンド 08/9/30

順位	銘柄名	国	業種	比率(%)
1	NESTLE SA-REGISTERED	スイス	食品・飲料	4.9
2	BERKSHIRE HATHAWAY INC - CL A	アメリカ	保険	3.9
3	トヨタ自動車	日本	自動車	3.8
4	JOHNSON&JOHNSON	アメリカ	医薬品・ハイオ	3.8
5	花王	日本	家庭用品	3.2
6	キーエンス	日本	産業用EL	2.9
7	GROUPE DANONE	フランス	食品・飲料	2.8
8	テルモ	日本	医薬品・ヘルスケア	2.7
9	資生堂	日本	家庭用品	2.6
10	ROCHE HOLDINGS AG-GENUSS	スイス	医薬品・ハイオ	2.5

さわかみファンド 08/10/15

銘柄名	国	業種	比率(%)
トヨタ自動車	日本	輸送用機器	2.56
信越化学工業	日本	化学	1.59
コマツ	日本	機械	1.51
ホンダ	日本	輸送用機器	1.50
テルモ	日本	精密機器	1.42
デンソー	日本	輸送用機器	1.39
パナソニック	日本	電気機器	1.37
セブン&アイ・ホールディング	日本	小売業	1.29
花王	日本	化学	1.23
シャープ	日本	電気機器	1.19

ALAMCOハリス グローバル バリューストックファンド2007 08/9/30

順位	銘柄名	国	業種	比率(%)
1	INTEL CORP	アメリカ	半導体	6.0
2	HEWLETT PACKARD CO	アメリカ	ソフトウェア・機器	4.6
3	CREDIT SUISSE GROUP AG-REG	スイス	各種金融	4.5
4	DELL INC	アメリカ	ソフトウェア・機器	4.1
5	ADECCO SA-REG	スイス	商業サービス	4.0
6	JPMORGAN CHASE & CO	アメリカ	各種金融	4.0
7	MERRILL LYNCH & CO	アメリカ	各種金融	3.9
8	SCHERING-PLOUGH CORP	アメリカ	医薬品・ハイオ	3.9
9	CARNIVAL CORP	アメリカ	消費者サービス	3.7
10	BANK OF NEWYORK MELLON CORP	アメリカ	各種金融	3.5

ニッポンコムジェスト・エマージングマーケット・ファンドSA 08/9/30

銘柄名	国	業種	比率(%)
MTN GROUP LTD	南アフリカ	テクノロジー・通信	3.6
TAIWAN SEMICONDUCTOR-ADR	台湾	産業	3.4
ITC LTD	インド	消費財	3.2
CATHAY FINANCIAL-REG-GDR	台湾	金融サービス	3.2
SOUZA CRUZ SA	ブラジル	消費財	3.1
ANADOLU EFES BIRACIL	トルコ	消費財	3.0
AMDOCS LTD	イスラエル	テクノロジー・通信	2.9
SAPPI LIMITED	南アフリカ	産業	2.8
REMRO LTD	南アフリカ	金融サービス	2.7
HYUNDAI DEVELOPMENT	韓国	産業	2.6

各運用会社によって報告書作成日が異なるため、基準日に違いがあります。「業種」の分類は各運用会社によって異なります。さわかみファンド以外のファンドは、マザーファンドにおける組入比率です。

10月22日に当社セミナーの為に来て頂いた澤上氏と、立ち話でしたが意見が一致して二人で目を見合わせて肯いたことがありました。「こんなチャンス生きてるうちに二度とないでしょうね、活かしましょう」という言葉でした。

このレポートは、浪花おふくろファンドの運用状況、浪花おふくろ投信からのご案内等の情報提供を目的として浪花おふくろ投信が作成したものです。このレポートに記載されたグラフ、図表、数値、経済見通しその他のいかなる内容も作成日時時点のものであり、将来の運用成果を示唆あるいは保証するものではありません。浪花おふくろファンドにかかるリスク、コストについての詳細、お申込み方法等については投資信託説明書（交付目論見書）および約款・規程集、弊社ホームページ（<http://www.728ofukuro.co.jp>）をご覧ください。投資についてはご自身でご判断ください。

設定・運用・お申込みは

浪花おふくろ投信株式会社

Naniwa Ofukuro Asset Management Inc.

このレポートについてのご意見・ご感想をお寄せください。

☑ report@728ofukuro.co.jp



浪花おふくろより心をこめて



秋本番を告げる草花に出会いました。夏の次に秋が来る...当り前のことに感動しながら、しばし大自然の懐に身を委ねていたら、ほっこりとリフレッシュできました。TMA 長期投資ファンドを運用する平山賢一氏は、著書『振り子の金融史観』の中で「人類の歴史は人々が楽観と悲観のあいだを極端に振幅する振り子の歴史といってよい。」と記されています。確かに、そう...。科学や学問は発展しても、人間そのものには大きな違いはありません。楽しかったら笑顔になるし、悲しければ涙します。浮かれたり、落ち込んだり、歴史的事実に対する人々の心の動揺や行動には共通点を見出すことができます。現在の株価をみて「大恐慌の再来」!?...ここは様々な報道に一喜一憂せずに、今多くの人たちが楽観と悲観、どちらに傾いているかを生活の中で感じ取り、その雰囲気や逆手にとる行動をするところに長期投資家の出番があり、投資チャンスも存在していると考えています。(11月19日は、平山賢一氏を迎えてセミナーします)

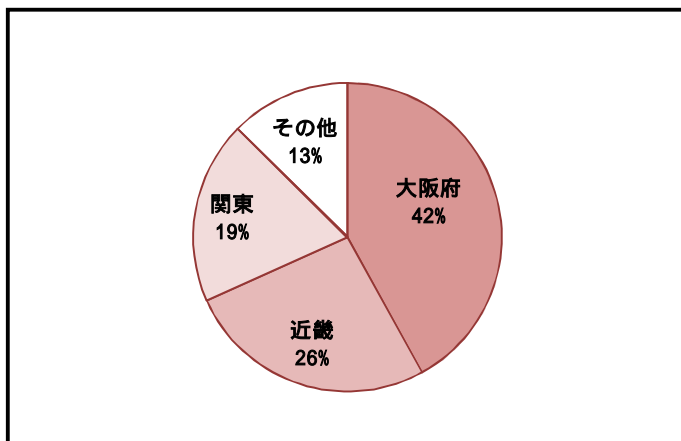
代表取締役 石津史子 

10月22日の「なにわで咲かそう！長期投資の輪！」のセミナーはおかげさまで満員御礼の大盛況でした。(定員オーバーのため参加できなかった皆様にはこの場をお借りしましてお詫び申し上げます。)この相場の大嵐で、これからどうなるの？という不安感と、もしかしてこれって買い場なの？といった期待感が交錯して来られた方も多かったと思います。しかしながら、セミナー終了後には、「大変な相場ですが、応援していますよ。」と声をかけられ、本当にうれしく勇気がわいてきます。浪花おふくろファンドが立ちあがって7か月目に入り、すごい手ごたえを感じています。解約はほとんどなく、むしろ基準価額が下がる(申し訳ないことですが)と、皆さんから追加資金が入ってきます。それがどんなに心強いことか。皆さんに信じて託して頂けるほんまもんの投資信託＝浪花おふくろファンドをもっともっと多くの人々に知って頂くため、これからもセミナーを続けてまいります。どうぞよろしくお願いします。

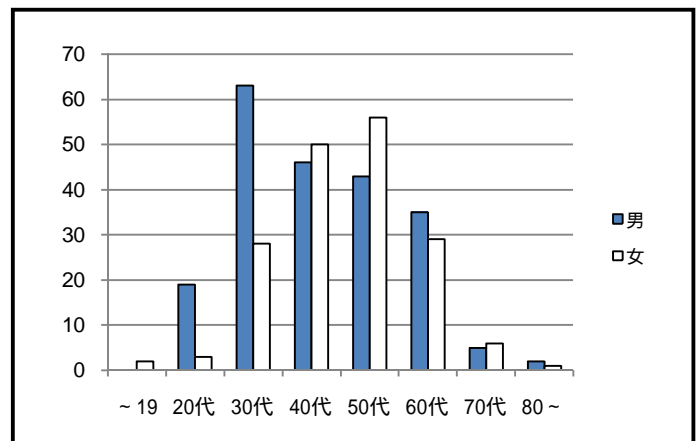
取締役 中井朱美

～おふくろファンドに集っていただいた仲間：総口座数 389 (08.10.31 現在)～

<地域別顧客比率> 近畿は大阪府除く



<世代別・男女人数>



このレポートは、浪花おふくろファンドの運用状況、浪花おふくろ投信からのご案内等の情報提供を目的として浪花おふくろ投信が作成したものです。このレポートに記載されたグラフ、図表、数値、経済見通しその他のいかなる内容も作成日時時点のものであり、将来の運用成果を示唆あるいは保証するものではありません。浪花おふくろファンドにかかるリスク、コストについての詳細、お申込み方法等については投資信託説明書(交付目論見書)および約款・規程集、弊社ホームページ(<http://www.728ofukuro.co.jp>)をご覧ください。投資についてはご自身でご判断ください。

設定・運用・お申込みは

浪花おふくろ投信株式会社

Naniwa Ofukuro Asset Management Inc.

金融商品取引業者 近畿財務局長(金商)第242号
(社)投資信託協会会員



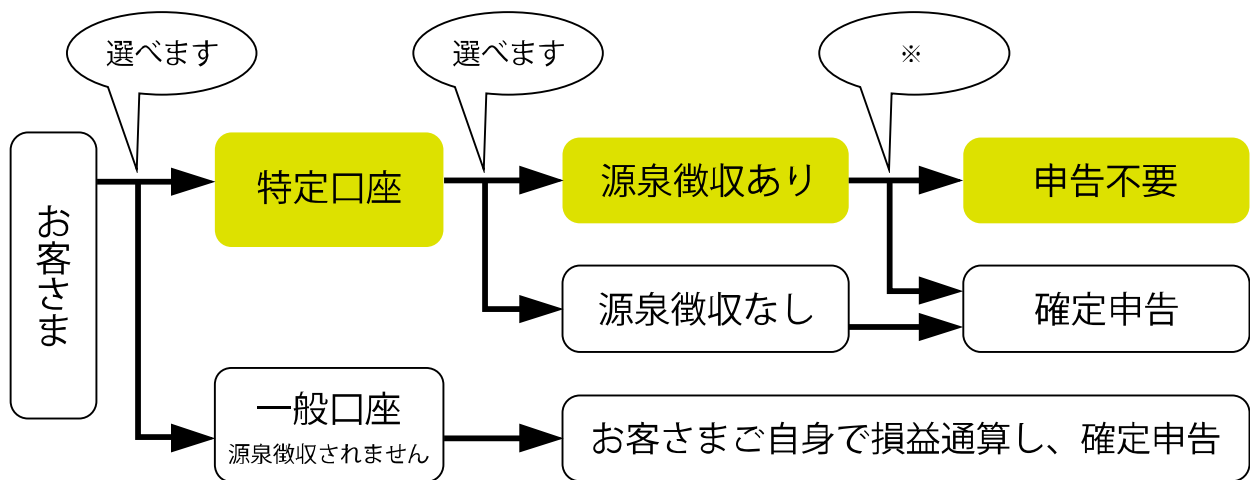
お知らせ

～ 09年3月2日より特定口座を導入します～

2009年から証券税制が改正され、おふくろファンドも改正の対象になります。
おふくろファンドの解約時に生じた利益は『譲渡所得』となり、確定申告が必要となりますが、特定口座で管理すると確定申告のお手続きがカンタンになります。

09年2月中旬より、特定口座開設の申込用紙等一式をお送りいたします。

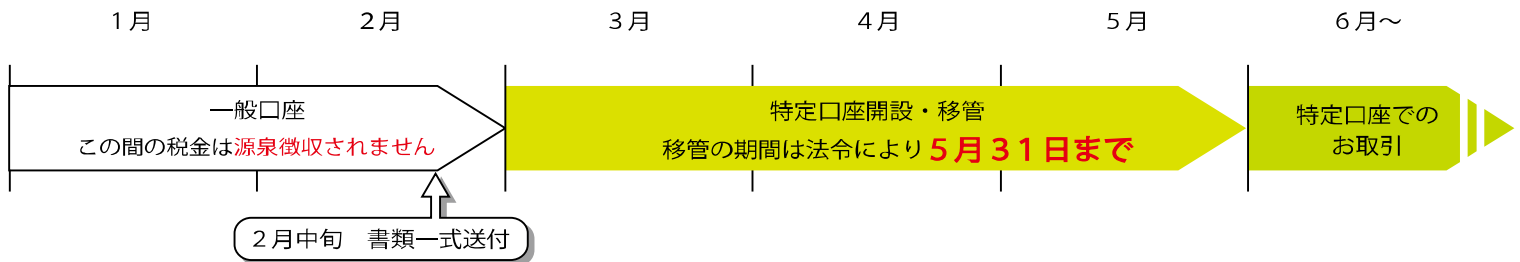
特定口座、証券税制については随時ご案内してまいります。



※おふくろファンドとその他の株式・投信との損益通算、譲渡損失の繰越控除をする場合は、確定申告が必要です。
申告の際、当社からお送りする『年間取引報告書』を添付すれば申告がカンタンになります。

～スケジュール～

2009年



今月の浪花おふくろ『一言居士』はお休みしました。

このレポートは、浪花おふくろファンドの運用状況、浪花おふくろ投信からのご案内等の情報提供を目的として浪花おふくろ投信が作成したものです。このレポートに記載されたグラフ、図表、数値、経済見通しその他のいかなる内容も作成日時時点のものであり、将来の運用成果を示唆あるいは保証するものではありません。浪花おふくろファンドにかかるリスク、コストについての詳細、お申込み方法等については投資信託説明書（交付目論見書）および約款・規程集、弊社ホームページ（<http://www.728ofukuro.co.jp>）をご覧ください。投資についてはご自身でご判断ください。

設定・運用・お申込みは

浪花おふくろ投信株式会社

Naniwa Ofukuro Asset Management Inc.

金融商品取引業者 近畿財務局長（金商）第242号
（社）投資信託協会会員

このレポートについてのご意見・ご感想をお寄せください。

✉ report@728ofukuro.co.jp

月次レポート

第7号

2008年10月31日作成

浪花おふくろファンド

愛称：おふくろファンド

追加型株式投資信託／ファンド・オブ・ファンズ

分配金再投資専用

家計に身近な
ファンドでありたい



Naniwa
Ofukuro

11月の勉強会・セミナーのご案内

【お申込み・お問い合わせ】電話06-4790-6200 【参加費】無料

開催日時	開催場所	内容 ()内は担当者
4日(火) 10:15~11:45	大阪市中央公会堂 第1会議室 定員18名	おひるに咲かそう!長期投資の輪!vol.8(平野)
5日(水) 19:00~20:30	大阪市中央公会堂 第8会議室 定員18名	投信初心者向け 『ひよこ倶楽部』(石津)
6日(木) 10:15~11:45	総合生涯学習センター@梅田 第3会議室 定員18名	ライフプランセミナー 家計の見直し編(中井)
7日(金) 10:15~11:45	総合生涯学習センター 第4会議室 定員18名	ライフプランセミナー 今からしっかり考えよう!将来のお金について(中井)
11日(火) 10:15~11:45	大阪市中央公会堂 第3会議室 定員18名	投信初心者向け 『ひよこ倶楽部』(石津)
12日(水) 19:00~20:30	大阪市中央公会堂 第3会議室 定員18名	ライフプランセミナー たかが年金・されど年金(石津)
13日(木) 10:15~11:45	総合生涯学習センター 第4会議室 定員18名	投信初心者向け 『ひよこ倶楽部』(石津)
13日(木) 19:00~20:30	大阪市中央公会堂 第2会議室 定員18名	会社帰りに咲かそう!長期投資の輪!vol.3(平野)
14日(金) 19:00~20:30	大阪市中央公会堂 第4会議室 定員30名	ライフプランセミナー 家計の見直し編(中井)
15日(土) 13:30~16:30	大阪市中央区民センター@堺筋本町 第3会議室 定員50名	なにわで咲かそう!長期投資の輪!vol.1.1 エウ投信:田子氏・清水氏+楽知ん投信:西生氏+浪花おふくろ投信
18日(火) 10:15~11:45	大阪市中央公会堂 第2会議室 定員35名	ライフプランセミナー たかが年金・されど年金(石津)
19日(水) 18:30~20:30	大阪市中央公会堂 大会議室 定員80名	なにわで咲かそう!長期投資の輪!vol.1.2 東京海上アセットマネジメント(TMA):平山氏+浪花おふくろ投信
20日(木) 10:15~11:45	総合生涯学習センター 第4会議室 定員18名	おひるに咲かそう!長期投資の輪!vol.9(平野)
20日(木) 19:00~20:30	大阪市中央公会堂 第1会議室 定員18名	ライフプランセミナー 今からしっかり考えよう!将来のお金について(中井)
25日(火) 10:15~11:45	総合生涯学習センター 第4会議室 定員18名	ライフプランセミナー 家計の見直し編(中井)
26日(水) 19:00~20:30	大阪市中央公会堂 第6会議室 定員18名	会社帰りに咲かそう!長期投資の輪!vol.4(平野)
27日(木) 19:00~20:30	大阪市中央公会堂 第1会議室 定員18名	投信初心者向け 『ひよこ倶楽部』(石津)
28日(金) 10:15~11:45	総合生涯学習センター 第3会議室 定員18名	ライフプランセミナー 今からしっかり考えよう!将来のお金について(中井)
29日(土) 18:30~20:30	キャンパスプラザ京都 5F 第2演習室 定員30名	ライフプランセミナー たかが年金・されど年金(石津)

上記勉強会・セミナーでは、浪花おふくろ投信株式会社が設定・運用・販売を行う投資信託の勧誘を行うことがあります。

リスクとコストについて

『浪花おふくろファンド』は元本保証のない金融商品であり、投資による損益はすべてお客さまに帰属します。ファンド保有期間中は純資産総額に対し、年率0.945%(税込)の率で『信託報酬』が差し引かれます。(組入れファンドの信託報酬を加えると概算で1.6%(±0.25)となります。)

このレポートは、浪花おふくろファンドの運用状況、浪花おふくろ投信からのご案内等の情報提供を目的として浪花おふくろ投信が作成したものです。このレポートに記載されたグラフ、図表、数値、経済見通しその他のいかなる内容も作成日時時点のものであり、将来の運用成果を示唆あるいは保証するものではありません。浪花おふくろファンドにかかるリスク、コストについての詳細、お申込み方法等については投資信託説明書(交付目論見書)および約款・規程集、弊社ホームページ(<http://www.728ofukuro.co.jp>)をご覧ください。投資についてはご自身でご判断ください。

設定・運用・お申込みは

浪花おふくろ投信株式会社

Naniwa Ofukuro Asset Management Inc.

金融商品取引業者 近畿財務局長(金商)第242号
(社)投資信託協会会員

このレポートについてのご意見・ご感想をお寄せください。

✉ report@728ofukuro.co.jp