

月次レポート

第5号

2008年8月29日作成

浪花おふくろファンド

愛称：おふくろファンド

追加型株式投資信託／ファンド・オブ・ファンズ

分配金再投資専用

家計に身近な
ファンドでありたい



Naniwa
Ofukuro

浪花おふくろファンド運用状況

市場は先月に引き続き軟弱な状況です。各組入れファンドは、長期投資の理念を堅持しており当方からの問い合わせにも大きな変化はありません。有りがたいことに、当おふくろファンドにおきましては定期定額の資金以外にもスポットでの資金流入もありました。8月は国内株ファンドを中心に買い増しました。

運用部 奥田 勉

浪花おふくろファンド（愛称：おふくろファンド）基準日：2008/8/29

<ファンド概況>

基準価額	9,496円
純資産総額	147,895,431円
指定投資信託(組入れファンド)	4本
設定日	2008年4月8日
信託期間	無期限
決算日	毎年3月3日

<資産構成比率(%)>

指定投資信託	75.4
短期金融資産(コール等)	24.6

<期間別騰落率(%)>

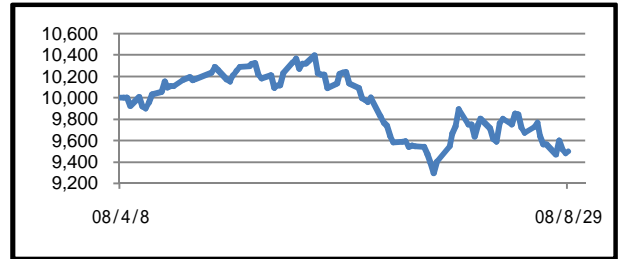
1ヶ月	3ヶ月	6ヶ月	1年	設定来
-2.53	-7.2	-	-	-5.04

<組入れファンドの内訳> 基準価額は8/28付け

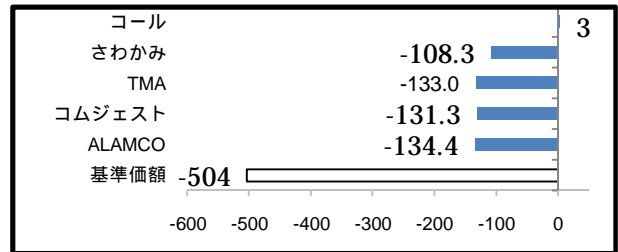
ファンド名	基準価額	組入れ率	月間騰落率
さわかみ	14,073円	18.07%	-5.44%
TMA長期投資	9,012円	24.24%	-4.26%
コムジスト エマージング	9,635円	16.21%	-6.39%
ALAMCOハリス グローバル	7,671円	16.88%	-0.93%

月間騰落率は7/31の基準価額から算出

<基準価額の推移(円)>



<ファンド別寄与額(円)> 寄与額は、当ファンドの基準価額の
変動額を組み入れファンドごとに分解したもので概算値です。



～各ファンドの組入上位10銘柄～

TMA長期投資ファンド 08/7/31

順位	銘柄名	国	業種	比率(%)
1	NESTLE SA-REGISTERED	スイス	食品・飲料	4.7
2	トヨタ自動車	日本	自動車	3.6
3	JOHNSON & JOHNSON	アメリカ	医薬品・バイオテック	3.5
4	キーエンス	日本	産業用ソフトウェア	2.9
5	GROUPE DANONE	フランス	食品・飲料	2.8
6	花王	日本	家庭用品	2.8
7	ROCHE HOLDING AG-GENUSS	スイス	医薬品・バイオテック	2.6
8	GENERAL ELECTRIC CO	アメリカ	資本財	2.6
9	資生堂	日本	家庭用品	2.4
10	小松製作所	日本	機械	2.3

さわかみファンド 08/8/15

銘柄名	国	業種	比率(%)
トヨタ自動車	日本	輸送用機器	2.64
ホンダ	日本	輸送用機器	1.79
信越化学工業	日本	化学	1.61
デンソー	日本	輸送用機器	1.41
シャープ	日本	電気機器	1.28
コマツ	日本	機械	1.26
テルモ	日本	精密機器	1.21
クボタ	日本	機械	1.20
セブン&アイ・ホールディング	日本	小売業	1.19
キヤノン	日本	電気機器	1.19

ALAMCOハリス グローバル バリュースト株ファンド2007 08/7/31

順位	銘柄名	国	業種	比率(%)
1	INTEL CORP	アメリカ	半導体	6.6
2	DELL INC	アメリカ	テクノロジー・機器	4.7
3	CREDIT SUISSE GROUP AG-REG	スイス	各種金融	4.4
4	HEWLETT PACKARD CO	アメリカ	テクノロジー・機器	4.0
5	SCHERING-PLOUGH CORP	アメリカ	医薬品・ライフ	3.8
6	ADECCO SA-REG	スイス	商業サービス	3.7
7	BANK OF NEW YORK MELLON CORP	アメリカ	各種金融	3.6
8	GIE FINANCIERE RICHEMON-BR A	スイス	耐久消費財	3.6
9	CARNIVAL CORP	アメリカ	消費者サービス	3.6
10	MERRILL LYNCH & CO	アメリカ	各種金融	3.6

ニッポンコムジスト・エマージングマーケット・ファンド SA 08/7/31

銘柄名	国	業種	比率(%)
MTN GROUP LTD	南アフリカ	テクノロジー・通信	4.3
SOUZA CRUZ SA	ブラジル	消費財	3.7
CATHAY FINANCIAL -REG-GDR	台湾	金融サービス	3.6
TAIWAN SEMICONDUCTOR-ADR	台湾	産業	3.1
AMDOCS LTD	イスラエル	テクノロジー・通信	3.1
ITC LTD *	インド	消費財	3.0
HYUNDAI DEVELOPMENT	韓国	産業	3.0
REMGRO LTD	南アフリカ	金融サービス	2.9
SAPPI LIMITED	南アフリカ	産業	2.8
EMPRESAS COPEC SA	チリ	産業	2.8

各運用会社によって報告書作成日が異なるため、基準日に違いがあります。「業種」の分類は各運用会社によって異なります。
さわかみファンド以外のファンドは、マザーファンドにおける組入比率です。

金融庁が財務省に提出する
2009年度税制改正要望案
の全容が新聞に掲載されて
ありました。経済対策がらみで、
証券投資への優遇を焦点とし
て税制改正が検討されており、
貯蓄から投資への流れを後押
ししている様に読めます。我々
としては、コロコロ変わる制度
ではなく、シンプルで恒久的な
制度を望みます。

このレポートは、浪花おふくろファンドの運用状況、浪花おふくろ投信からのご案内等の情報提供を目的として浪花おふくろ投信が作成したものです。このレポートに記載されたグラフ、図表、数値、経済見通しその他のいかなる内容も作成日時時点のものであり、将来の運用成果を示唆あるいは保証するものではありません。浪花おふくろファンドにかかるリスク、コストについての詳細、お申込み方法等については投資信託説明書(交付目論見書)および約款・規程集、弊社ホームページ(<http://www.728ofukuro.co.jp>)をご覧ください。投資についてはご自身でご判断ください。

設定・運用・お申込みは

浪花おふくろ投信株式会社

Naniwa Ofukuro Asset Management Inc.

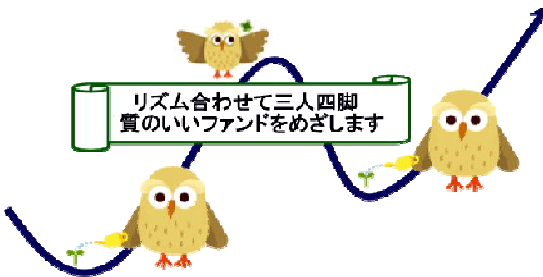
金融商品取引業者 近畿財務局長(金商)第242号
(社)投資信託協会会員

このレポートについてのご意見・ご感想をお寄せください。

☑ report@728ofukuro.co.jp




浪花おふくろより心をこめて



おふくろファンドに組入れている4つの投資信託はどれも、『おふくろファンド』が全幅の信頼をおく、一貫した長期投資の哲学で運用されている投資信託ばかりです。長期投資は、価格ではなく価値に投資します。安く買って市場から評価が高まるまでじっと待って果実を手にするという投資です。市場心理が弱気になっている時、組入れファンドの方

では、将来も変わらず私たちの生活になくしてはならないモノ・サービス・技術等を社会に供給する企業を選定し、毅然と買い付けてくれているので、『おふくろファンド』も安心して買い増しをしてきました。また、そんな購入のタイミングには、長期投資を理解して下さっているファンド仲間の方々からも、リズムよくポン、ポンと入金していただきます。『ファンド仲間+おふくろファンド+組入れファンド』...「ああ、これが長期投資の三人四脚なのね！」胸が熱くなります。信頼の連鎖がもたらす安心感を味わいながら、質のいい資産を満載して穏やかな“財産作りの航海”ができるよう頑張っ

代表取締役 石津史子 

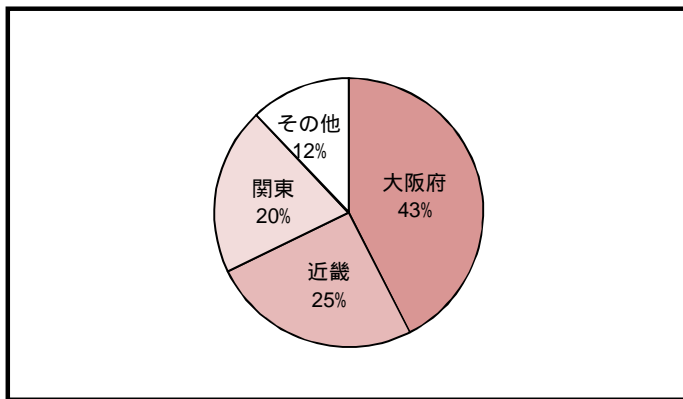
9月より新たに浪花おふくろのライフプランセミナーがはじまります。私の得意分野である「税金編」と「家計の見直し編」を担当させていただきます。石油の値上げから波及して次々と物の値段が上がり、スーパーで買い物をするたびに実感します。家計を圧迫する物価高にどう対処し、運用資金をいかに捻出するか、一緒に考えましょう！また税金面では、証券税制の仕組みや来年度の改正案などを理解し、賢い投資家を目指しましょう！多数のご参加をお待ちしております。

取締役 中井朱美

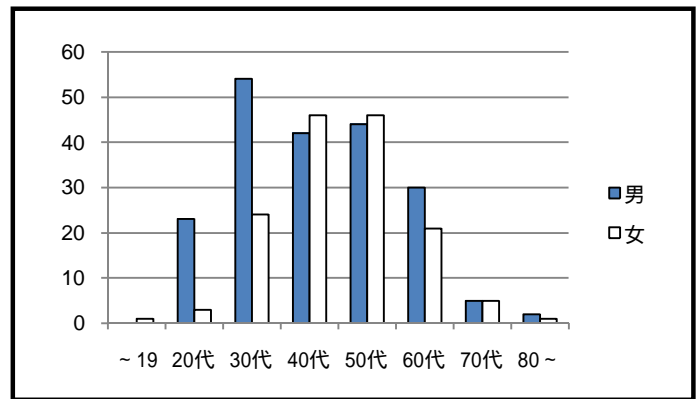
～おふくろファンドに集っていただいた仲間（08.8.29現在）～

8月29日までに348口座（内法人3）開設して頂きました。弊社に口座を開設して頂く際には、「お取引の動機」を回答していただいておりますが、「セミナー等に参加して」が増えてきました。嬉しいことです。これからもセミナー活動には一層力を入れていきますので、ぜひ、いらしてくださいね

<地域別顧客比率> 近畿は大阪府除く



<世代別・男女人数>



このレポートは、浪花おふくろファンドの運用状況、浪花おふくろ投信からのご案内等の情報提供を目的として浪花おふくろ投信が作成したものです。このレポートに記載されたグラフ、図表、数値、経済見通しその他のいかなる内容も作成日時時点のものであり、将来の運用成果を示唆あるいは保証するものではありません。浪花おふくろファンドにかかるリスク、コストについての詳細、お申込み方法等については投資信託説明書（交付目論見書）および約款・規程集、弊社ホームページ（<http://www.728ofukuro.co.jp>）をご覧ください。投資についてはご自身でご判断ください。

設定・運用・お申込みは

浪花おふくろ投信株式会社

Naniwa Ofukuro Asset Management Inc.

金融商品取引業者 近畿財務局長（金商）第242号

（社）投資信託協会会員



浪花おふくろ『一言居士』

浪花おふくろ投信の『居士』達からの一言（いちげん）です。

『長気投志』

入力時の変換ミスではありません。「長期投資」よりも「長気投志」のほうが、より実態の本質をついているのではないかと本気で思います。お金は「前」や「上」や「先」にあるものではなく、お金は「後」からついてくるもの。ちゃんと後からついてきてくれるかどうかは、日々の生き方次第。オレが、ワタシが、と自分のことばかり考えていると、お金どころか人もついてきませんよね？

平野健英（けんえい）

是々非々主義の高井です。「他人（ひと）の長短は見えれども、己（おのれ）の是非は知り難し」という言葉があります。己の是非が分らないのに、是々非々とはおこがましい。という事で、今でも折々胸に手を当てて己の是非を糺しています。少なくとも時々言を左右する、ご都合主義者にはならない様にと。是と決めたら、一途に続ける...これ長気投資に通じるのでは...。又々多言かな。

高井一彦

日本もガラパゴス現象になっているのではないかと指摘があります。ガラパゴス現象とは、対外的に遮断されると、いろんな事がその地域にふさわしく独自に変化、進化してゆくことをいいます。普遍性、汎用性、標準とはかけ離れたルールを作りだしてしまいます。証券市場でも日本独自のルールはできる限り少なくする努力をしないと日本の証券市場はローカルマーケットのまま世界動きから取り残されてしまうのではないのでしょうか。

香西幸夫



先日、兵庫県と徳島県の県境にある鳴門海峡のうず潮を観てきました。この渦は、狭い海峡と複雑な海底の影響で出来る早い潮の流れと岸近くの遅い潮の流れの境目に自然に発生するものだそうです。風が強く今にも雨が降りそうな天候の中、「咸臨丸」（1860年、勝海舟・福澤諭吉らがアメリカへ渡った時の蒸気帆船）を復元した観潮船に乗って、うず潮発生海域へ。予想通り海は波もあり大荒れでしたが、負けずと巻こうとする「うず」を観て、自然のパワーと素晴らしさを感じることができました。観潮後は、乗船場の横にあった足湯につかり、ホッと一息。ゆったりとした時間を過ごすことができました。

久保田裕樹

近畿財務局主催セミナーに参加し、「金融行政と地域金融を巡る動向」という講演を聴講して地域密着型金融を実現するための行政と金融機関の在り方を学びました。銀行等と違い、浪花おふくろ投信は地元の企業や個人に資金供給はしませんが、皆様の財産形成をお手伝いさせていただいています。できた財産を地元で使っていただき、地域の経済活動を活発にしていく...。このような形で弊社が地域密着型金融を実現できるよう努力いたします。

井上幹雄

このレポートは、浪花おふくろファンドの運用状況、浪花おふくろ投信からのご案内等の情報提供を目的として浪花おふくろ投信が作成したものです。このレポートに記載されたグラフ、図表、数値、経済見通しその他のいかなる内容も作成日時時点のものであり、将来の運用成果を示唆あるいは保証するものではありません。浪花おふくろファンドにかかるリスク、コストについての詳細、お申込み方法等については投資信託説明書（交付目論見書）および約款・規程集、弊社ホームページ（<http://www.728ofukuro.co.jp>）をご覧ください。投資についてはご自身でご判断ください。

設定・運用・お申込みは

浪花おふくろ投信株式会社

Naniwa Ofukuro Asset Management Inc.

金融商品取引業者 近畿財務局長（金商）第242号
（社）投資信託協会会員

月次レポート

第5号

2008年8月29日作成

浪花おふくろファンド

愛称：おふくろファンド

追加型株式投資信託／ファンド・オブ・ファンズ

分配金再投資専用

家計に身近な
ファンドでありたい



9月の勉強会・セミナーのご案内

【お申込み・お問合せ】電話06-4790-6200 【参加費】12日以外は無料

開催日時	開催場所	内容
5日(金) 19:00~20:30	総合生涯学習センター 第3会議室 定員18名	投信初心者向け 『ひよこ倶楽部』(石津)
9日(火) 10:15~11:45	大阪市中央公会堂 第6会議室 定員18名	おひるに咲かそう!長期投資の輪!vol.4(平野)
9日(火) 19:00~20:30	大阪市中央公会堂 第6会議室 定員18名	ライフプランセミナー 税金編(中井)
10日(水) 19:00~20:30	大阪市中央公会堂 第1会議室 定員18名	投信初心者向け 『ひよこ倶楽部』(石津)
11日(木) 10:15~11:45	大阪市中央公会堂 第3会議室 定員18名	ライフプランセミナー 家計の見直し編(中井)
12日(金) 18:30~20:30	和歌山商工会議所 第二会議室 定員50名 【有料】500円	長期投資勉強会 ~直販投信会社が語る~ 楽知ん投信...西生氏/セゾン投信...中野氏 かいたく投信...森本氏/浪花おふくろ投信...平野
13日(土) 18:30~20:30	キャンパスプラザ京都 第2演習室(5階)定員30名 JR京都駅西側・ビツカ方角い	ライフプランセミナー これからの生活設計編(石津)
16日(火) 10:15~11:45	大阪市中央公会堂 第1会議室 定員18名	投信初心者向け 『ひよこ倶楽部』(石津)
17日(水) 18:30~20:30	大阪市中央公会堂 大会議室 定員80名	なにわで咲かそう!長期投資の輪!!vol.9 浪花おふくろ投信 石津&中井
18日(木) 10:15~11:45	大阪市中央公会堂 第3会議室 定員18名	ライフプランセミナー 税金編(中井)
22日(月) 10:15~11:45	大阪市中央公会堂 第8会議室 定員18名	ライフプランセミナー 家計の見直し編(中井)
25日(木) 10:15~11:45	難波市民学習センター 第1会議室 定員16名	投信初心者向け 『ひよこ倶楽部』(石津)
26日(金) 10:15~11:45	総合生涯学習センター 第4会議室 定員18名	おひるに咲かそう!長期投資の輪!vol.5(平野)
26日(金) 19:00~20:30	大阪市中央公会堂 第7会議室 定員12名	投信初心者向け 『ひよこ倶楽部』(石津)
29日(月) 19:00~20:30	大阪市中央公会堂 第3会議室 定員18名	ライフプランセミナー 家計の見直し編(中井)

上記勉強会・セミナーでは、浪花おふくろ投信株式会社が設定・運用・販売を行う投資信託の勧誘を行うことがあります。

リスクとコストについて

『浪花おふくろファンド』は元本保証のない金融商品であり、投資による損益はすべてお客さまに帰属します。ファンド保有期間中は純資産総額に対し、年率0.945%(税込)の率で『信託報酬』が差し引かれます。(組入れファンドの信託報酬を加えると概算で1.6%(±0.25)となります。)

このレポートは、浪花おふくろファンドの運用状況、浪花おふくろ投信からのご案内等の情報提供を目的として浪花おふくろ投信が作成したものです。このレポートに記載されたグラフ、図表、数値、経済見通しその他のいかなる内容も作成日時時点のものであり、将来の運用成果を示唆あるいは保証するものではありません。浪花おふくろファンドにかかるリスク、コストについての詳細、お申込み方法等については投資信託説明書(交付目論見書)および約款・規程集、弊社ホームページ(<http://www.728ofukuro.co.jp>)をご覧ください。投資についてはご自身でご判断ください。

設定・運用・お申込みは

浪花おふくろ投信株式会社

Naniwa Ofukuro Asset Management Inc.

金融商品取引業者 近畿財務局長(金商)第242号
(社)投資信託協会会員

このレポートについてのご意見・ご感想をお寄せください。

✉ report@728ofukuro.co.jp