

Time X Space

クローバーの「時×空」投資

クローバー・アセットマネジメント株式会社 月次レポート 2021年5月31日基準

★日本人であるために

多根幹雄

海外の国を訪れたり、また、そこで生活したことのある皆さんなら感じたと思います。日本人というのは世界の中でもかなりユニークですよ。私自身も、日本人の独自性とその原因についていろいろ考えてきました。が、ようやくこの頃、私なりの結論にたどり着くことが出来ました。それは「日本の自然」がとてもユニークだからということです。

皆さんはピンと来ないかもしれませんが、日本は世界でもまれにみる自然の宝庫で、その多様性と変化の豊富さは世界一でしょう。南北に連なる島々は、亜熱帯の沖縄から亜寒帯の北海道まであり、多くの山と豊富な雨量が緑豊かな森林を、そして暖流と寒流が世界でも屈指の好漁場をもたらしています。また、四季の移り変わりも加わり、驚くほど多様性と豊かな自然の恵みをもたらしてくれています。実際、日本では縄文時代前期中葉のころに、三内丸山遺跡という500人クラスの集落があったことが青森県で発見されました。またそこで世界最古の土器が発見されており、集落の内容や世界最古の土器の発見から、狩猟時代にもかかわらず、農業や牧畜なしに既に大勢で定住していたと推測されているのです。いかに自然から得られる食べ物が豊富だったかの証でしょう。

そんな豊かな自然に囲まれて育った日本人は、当然ですが自然に対する感謝を持ち、崇め、自らも自然の一部として、自然との調和を保ちながら暮らしてきました。私は、人

間だけでなく、動植物も、山や海も、全体で一つという感覚から、日本人の「和」の精神が生まれていったのだと思っています。また、日本人の繊細さ、環境の変化を感じる力も、多様で、日々変化していく自然を感じながら生きていたお陰で育まれたものだと思います。

一方、厳しい自然の中で、しかも他民族が襲ってくるかもしれない環境で生きていかねばならない他の多くの国の人々にとって、自然は人間が克服しなければいけないものであり、他民族も支配する対象であったことは生きていく上で不可欠なことだったでしょう。しかし、そんな厳しい環境中で自然を克服して生きていこうという切実な思いが、科学を生み、産業革命を生み、どんな人間の都合の良いように自然を作り変え、今日の物質的に豊かで便利な、また食べることに不自由しない近代社会を作り上げる原動力になったことは間違いないでしょう。

ただ今日に至って、人間の為に自然を犠牲にし、自分のために他人を蹴落としてまで、物質的、金銭的な欲求をとことん追求する生き方に大きな疑問が持たれる時代がやって来ました。そういう意味で調和を優先する日本的な価値観、自然観が求められる時代、日本人の出番がやってきたと言えるでしょう。

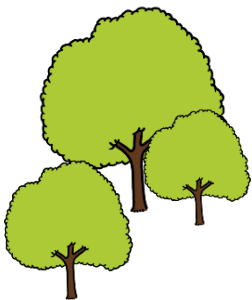
しかし日本人はここで大きな問題に直面していると思います。それは、日本人のユニークさ、素晴らしさの源泉である日本の豊かな自然との接点が失われつつあるということです。かつて多くの日本人が豊かな自然を感じながら生きてきました。しかし近年は、人工的な建材で作られた機密性の高い建物で寝起きし、通勤では車や電車に乗

り、事務所に至っては窓を締め切り年中エアコンで快適な温度の中で仕事をしていきます。食生活もコンビニなどで、海外の食材を加工した食材を電子レンジで温めて食べるのが当たり前になってしまいました。

田舎でも、ビニールハウスの中で光や温度、それに栄養分も人工的に管理された野菜づくりが主体となり、まるで工場の中で働いているようです。また明治維新、第二次世界大戦後と、欧米の方が進んでいると好んで彼らのものを受け入れ、日本的な価値感や文化を疎かにしてきました。

若い人を中心にアウトドアや農業ブーム、また日本文化への関心が高まっているのは、無意識のうちにもこのような危機感を感じているせいかもしれません。皆さまも出来るだけ四季の変化を感じる機会を持つたり、地元の旬の食材を中心に料理してみるなど、日本の自然を「感じる」機会をもって見られたいかがでしょうか。

企業もこのような日本人らしい感覚を大事に、世界で活躍する日本企業こそ、これからのねらい目かもしれませんね。





YASUOの

マーケット・ストラテジー

ブルームバーグ商品指数は4月の+8.29%に続き、5月も+2.73%となりました。結果インフレが投資家の主要な懸念材料となった一方で、債券市場は比較的穏やかで10年利回りは1.6%未満にまで押し下げられました。インフレ率が高い中で生じたこのような楽観的な姿勢は、つまるところ市場が現在の価格上昇が一時的なもので、足元のいわゆる「危機的な状況」が過ぎ去ればより「正常なレベル」に戻ると考えているということなのでしょう。



Source: Bloomberg

イビング・シーズンは、現在の原油価格上昇の要因の一つですし、このような要因の一つ一つがインフレ圧力の上昇に寄与しています。「緩和」に関連する良いニュースに加えて、バイデン大統領のインフ

主要国での集中的なワクチン接種が功を奏し、投資家は飲食店の再開や以前のような気軽な国内外の旅行など、コロナ前の生活様式への回帰が予想よりも早く進むと考え始めているようです。たとえば、米国でもなく始まるドラ

ラ投資プログラムも投資家のいわゆる「リスク資産」に対する投資行動に引き続き影響を与えています。



Source: Bloomberg

は4月の+3.6%に続いて5月も+7.7%の上昇を示すなど急速に回復しました。

このような状況にもかかわらず、株式指数は上昇を続け5月のMSCIワールド指数は過去最高値を更新しました。ただし、赤線で示されているバリュエーション指数が青線のグロース指数を上回ったことには注意が必要です。これが、投資家の株式市場に対するより慎重なスタンスを示唆している可能性があるためです。今年も過去に経験のない特殊なホリデーシーズンになることが予想されます。というのも、あらゆる種類の制限によって非常に閉塞的で困難な状況が続いた反動から、人々が「楽しい時間」を求めており、そのため支出が急増する可能性があるか

とはいえ、総じてインフレ率の上昇と、5月の国債利回りの低下につながった「現行の緩和的な金融政策を変更することはない」とする中央銀行からの明確なメッセージの結果、実質利回りは急激に低下。これをうけて、金価格



Source: Bloomberg

からです。これはおそらく多くの投資家が恐れているシナリオです。事実、サービスのPMIが1997年以来の高水準となり、パンデミック後初めて失業保険の受給件数が40万件を下回りました。

性能があり、そうなればチャートからも示唆される市場に対する相対的に高い「楽観」が急速に巻き戻される可能性があり、注意が必要でしょう。

このような状況にも関わらず、一般的に市場に対する投資家の信頼を表すVIX指数(S&Pボラティリティ指数)は引き続き低い水準を維持しています。この非常に特殊なホリデーシーズンに金融市場では急速な需要の増加に伴うネガティブなニュースが出る可

樋口恭信



★フアンド仲間から

私と長期投資との出会い

私とクローバーの出会いは2008年当時大阪で勤務をしていた時に出会った「浪花おふくろフアンドのセミナー」でした。13年前のことですが、積立てを始めてすぐにリーマンショックがあり「恐怖心」しかなかった事をいまでも覚えています。以降、細々ではありますが毎月積立てを継続して今日までお付き合いをさせて頂いています。

数年前に老後資金2000万円不足問題が話題となりました。これがきっかけになったかどうかはわかりませんが、フィンテックに代表されるロボアドバイザーで資産運用を提供する投資会社が注目され、これまでに投資には関心がなかった人たちにとっても容易に資産形成ができる環境になってきました。これはこれで喜ばしいことだと思います。しかし、資産は増えるかもしれませんが、自分が投資したお金がどのような企業に投資され、それがどのように活かされているのかまでは、なかなか判らないと思います。

ところで、私たちは職場や地域の集団レベルの社会だけでなく、国や世界とい

った多くの人々に構成される大きな社会の中で生きています。私たちが働く大きな理由のひとつは、生活をするためにお金を稼ぐことだと思います。同時に社会との繋がりを持つためでもあります。一生懸命に働くのは、物質的により豊かな生活をしたいためからのみならず、個人が社会の維持や発展により大きく貢献していることを実感したいからではないでしょうか。

私がクローバーとの出会いでこれまでに感じたことを少しまとめてみます。

① 長期投資を実践している仲間のさまざまな生き方を学び、お互いに共感を得る。

② 自分の投資したお金がどのような企業を巡り、それらの企業が社会課題の解決にどのように寄与し、それに携わる人々の心の豊かさにどれだけ貢献できているのかを垣間見ることが出来る。

③ 世界の実態経済(お金)のうねり(流れ)を大局的につかむことができる。

④ その「結果」世界を廻ってきたお金が自分の資産として(少し増えて?)蓄積されて、お金にまつわる老後の不安が解消される。

少し大きさに聞こえるかもしれませんが、これまで「ヴィンテージになれるかもツアー」、「たねころ山農園ツアー」などに各種セミナーに参加をして感じてきたことです。

私は今年60歳の節目を迎えますが、人生100年時代を考えるとまだ道半ばです。これからの後半の人生は、長期投資でお金の悩みから解放される生き方を伝える伝道師として実践していきたいと思えます。

さらなる心の安らぎを感じることが出来る旅にボンボヤージ(出発進行)!

榊原 宏



専属カメラマン??

2019年11月
ヴィンテージになれるかもツアー3
「奥出雲」にて 多根社長撮影

マーケットの概要

米国株式市場は、新型コロナウイルスワクチンの接種拡大で地域ごとに温度差はあるもののNYをはじめとする都市単位で経済の再開宣言が行われ、順調な正常化が見込まれる中で続伸して始まりました。しかし、労働省が12日に発表した4月の消費者物価指数は、総合指数が前年比4.2%上昇し、約12年半ぶりの大幅な伸びを記録し、インフレ懸念、金利上昇、FRBによる金融緩和の縮小まで意識され、いったん相場は急激に下落しました。ただ、「急激な物価の上昇は、一時的なもの」とのメッセージがFRB等から出され、13日に1.7%を超えた米国10年債の金利も落ち着きを見せ、月末にかけて株式市場は、月末にかけて緩やかな上昇となりました。

一方、日本株式市場も、月初は米国の好調を受け、上昇で始まりましたが、コロナウイルスの感染再拡大やそれに伴う緊急事態宣言、さらには、ワクチン接種の大幅な遅れで、経済の再開の遅れが危惧され、大きく下落。中旬からは、混迷していたワクチン接種も大規模接種会場の設置などで急速に進み始め、米国株式市場の好調も後押しして月末まで緩やかな上昇となりました。

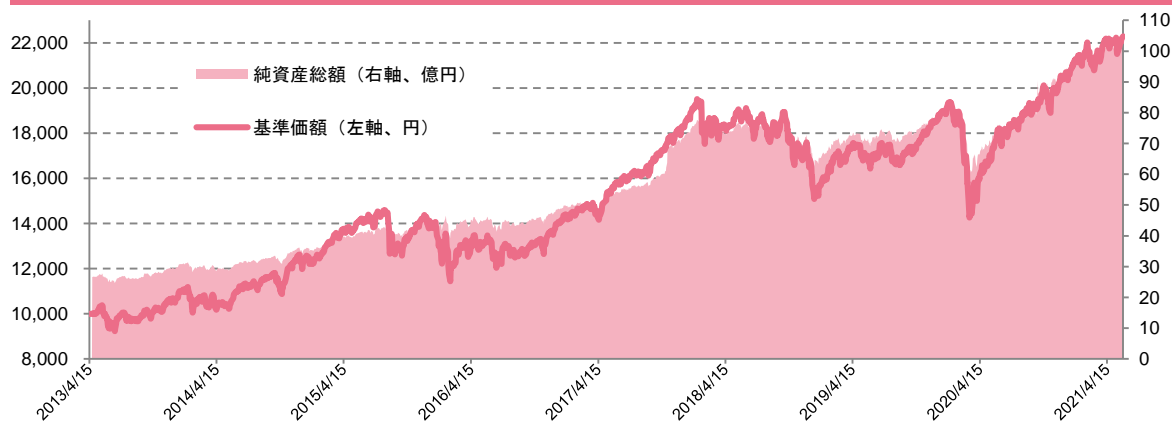
コドモファンド

変幻自在ずーっとおまかせ

【5月の運用コメント】

ヴァレン・セレクション、コムジスト世界株式ファンドが大きく貢献しましたが、日本株中小型ファンドが不調のため、基準価格前月比は+0.80%にとどまりました。SPDR ETF(金ETF)は、上昇して昨年の最高値に近づいてきたので一部利益確定しました。コロナ禍からの世界経済回復局面において今月のような調整のチャンスでは積極的な買いを考えています。

基準価額と純資産総額の推移



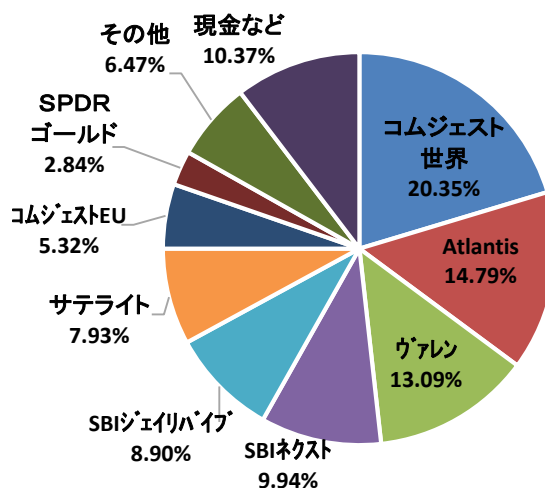
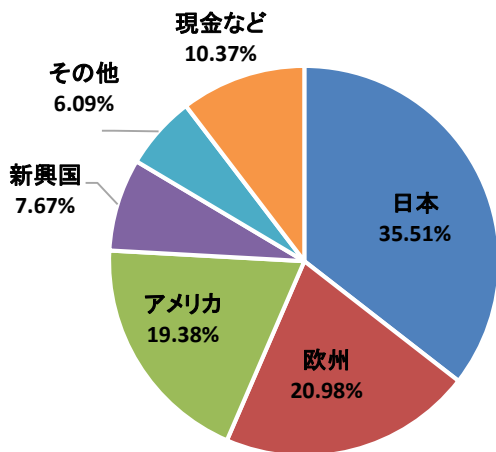
組み入れファンドTOP5
基準価額の 前月比

コムジスト世界株式ファンド	2.00%
Atlantis	-2.76%
ヴァレンS	5.17%
SBIネクスト	-2.72%
SBIリバイブ	-2.20%

コドモファンド概況

基準価額	22,288円	信託期間	無期限
純資産総額	10,212百万円	決算日	毎年2月25日
設定日	2013年4月15日	(休業日の場合は翌営業日)	

資産構成比率(組入ファンド全13本)(左:国別、右:ファンド別)



期間別騰落率(%)

1カ月	3ヶ月	6ヶ月	1年	3年	設定来
0.80%	4.34%	9.86%	26.61%	20.33%	122.88%
				(複利年率)	(複利年率)
				(6.36%)	(10.36%)

ファンドにかかわる費用

運用管理費用
(信託報酬)

年率1.10%(税抜き1.0%)

組入れ投資信託証券も含めた実質的な負担 年率1.7±0.5%(税込/概算)

浪花おふくろファンド

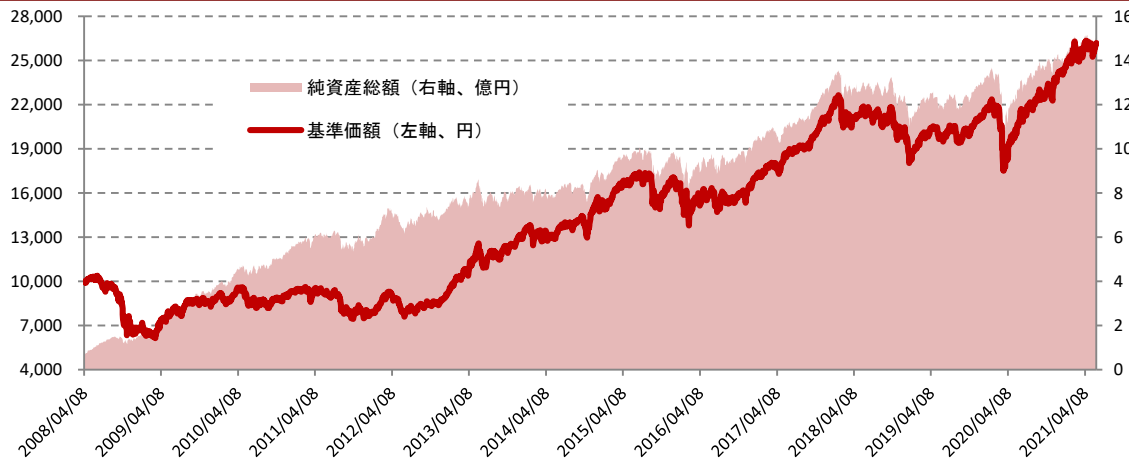
じっくりどっしり長期運用

【5月の運用コメント】

コムジェスト・世界株式ファンドが大きく貢献しましたが、日本株中小型ファンドが不調のため、基準価格前月比は+0.43%にとどまりました。

現在、キャッシュ比率も高めに設定しているため、コロナ禍からの世界経済回復局面において、今月のような調整のチャンスでは積極的な買いを考えています。

基準価額と純資産総額の推移



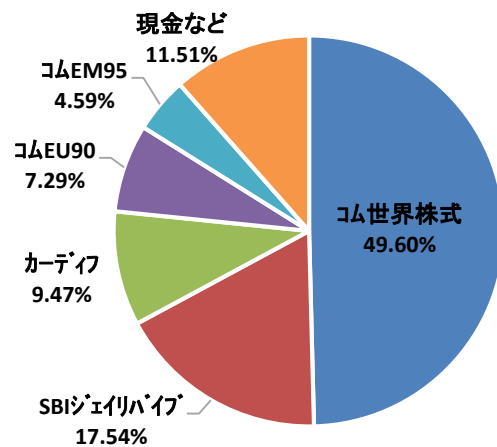
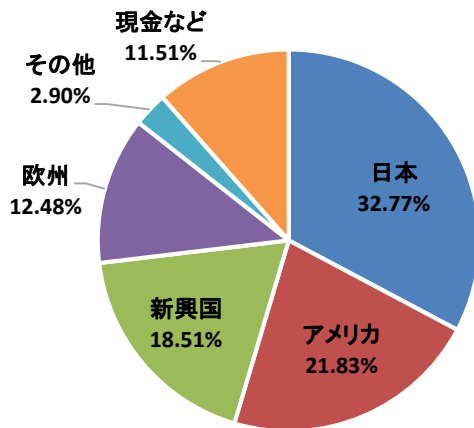
組み入れファンドTOP5
基準価額の前月比

コムジェスト 世界株式ファンド	2.00%
SBI リバイブ	-2.20%
カーディフ	-6.06%
コムジェスト ヨーロッパファンド	3.52%
コムジェスト エマージングファンド	1.49%

浪花おふくろファンド概況

基準価額	26,197円	信託期間	無期限
純資産総額	1,505百万円	決算日	毎年3月3日
設定日	2008年4月8日	(休業日の場合は翌営業日)	

資産構成比率(組入ファンド全5本)(左:国別、右:ファンド別)



期間別騰落率(%)

1か月	3ヶ月	6ヶ月	1年	3年	設定来
0.43%	2.83%	8.84%	25.54%	23.51%	161.97%
				(複利年率)	(複利年率)
				(7.28%)	(7.60%)

ファンドにかかわる費用

運用管理費用 (信託報酬)	年率0.99%(税抜き0.9%) 組み入れ投資信託証券も含めた実質的な負担 年率1.65±0.27%(税込/概算)
------------------	--

コモファンド・浪花おふくろファンドにかかわる共通のその他費用・手数料

信託財産に関する租税、投資対象とする投資信託証券の売買に発生する売買委託手数料及びその手数料に対する消費税相当額等の費用、外貨建資産の保管等に要する費用は、お客さまの負担として、信託財産中から実費を負担します。

設定・運用・販売はクローバー・アセットマネジメント株式会社／金融商品取引業者 関東財務局長(金商)第2727号

※比率は四捨五入の関係で合計が100%にならない場合があります。

☆クローバーフェイスブックから

クローバー運用報告会 春

2021年5月21日

「クローバー運用報告会2021春」を開催いたしました。昨年から毎月「投資政策セミナー」（毎月月初旬にその月の運用方針を決める会議）の内容をほぼそのままお知らせするセミナーを実施しているのですが、一年の差異をご説明するとして「こんなに変わってきたんだ！」という声が聞こえてきました。ここ2年くらいで、じわじわとクローバーの独自性を出してきました。

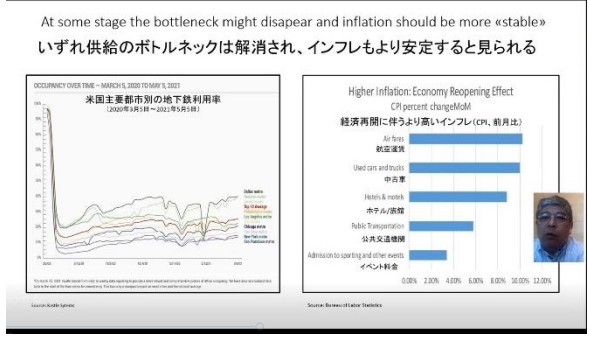


している日本株ファンド（昨年秋のセミナーは好評でした）が、大きく貢献してくれました。並行して、

私（磯野）からは、主に組み入れファンドの入れ替えの話、コードモには、ヴァレン（4月のセミナーは好評でした）、マシユーズ、サテライト、イグネオという海外のファンドが新たに入りました（昨年6月頃）。下落時に強かったり、相場の動きと関係なかったりと、それぞれ特徴のあるものです。この一年は大きく貢献してくれました。浪花おふくろは、一昨年、新たにロンドンでイギリス人が運用している日本株ファンド「カードライフ・ジャパン」が、大きく貢献してくれました。並行して、

長くお世話になった ひふみ投信、さわかみファンドは全売却しました。

樋口からは、コロナ対策の財政・金融政策とワクチン接種拡大で注目されているインフレですが、今のところ局所な現象、金利上昇も落ち着いてきており、多少の調整はあるものの、むしろそれを買いのチャンスと考えている、との話。多根社長からは、今後の投資戦略として、



落ち着き始めている米国長期金利を背景に新興国へ資金が戻るのをとらえ、調整局面が見えれば、タイミングを見て優良債券のファンドを組み入れる（コードモ）、またはキャッシュ比率を上げて（おふくろ）、その後相場が戻れば積極的に投資に振り向けるとの方針説明がありました。

特別なお知らせとして、社長所有の「たねころ山農園」に双子の赤ちゃん（メス。オス）が誕生した、との流れで、交流会も盛り上がりました。



銀座ランチシリーズ

大分郷土料理の店「大海」



オフィスから歩いて10分くらいですかね。築地向かう方向で昭和通を越えてすぐのこじんまりした和

食店。前から気にはなっていたんですが、先日はじめて入って、大分と言えばとり天ということでもとり天定食、一緒に行った森さんはおさかな定食（その日は鯖の西京焼き）どちらも当たり！でした。まず、ごはんがおいしい！定食屋さんの絶対条件。お店の方も丁寧な雰囲気。値段もリーズナブルと感じました。とり天は、当然揚げたてサクサク、ボリュームもたっぷり、鯖も厚みがあり皮目は焦げ目がたまりません。当然、身はプリっぷりです。12時近くなるとこんな状況の中、近くのオフィスの人で、あつという間に満席になりました。2週間後に再訪しましたが、今度は、牛ハラミ定食と豊後の海鮮づけ丼。これも大満足でした。2回目行くと意外とダメなこともありましたが、よく行く店になりそうです。



アフリカの地を踏む

初めて『えーでるわいす』に投稿します、新入社員の中川亜美です。まずは、私の自己紹介をさせていたただきたいと思います。

■ 中川 亜美

一九九八年生まれの静岡県出身で、チャレンジ的な性格です。幼少期から自分の興味があることには何でも挑戦してきた結果、ピアノ、空手、テニス、ギター、インドネシア語に農業…など紹介しきれません。そして現在、大学の専攻とは全く異なる金融の世界に入っています。

就職活動中は、自分の過去について聞かれる機会が多くありました。しかし、私の場合は多種多様すぎて戸惑われることがほとんどでした。長所



とも短所とも言える、非常に悩ましい性格です。そんな私が大学時代経験した一番の宝である、ルワンダスタディーツアーを紹介しませぬ！

■ ルワンダ虐殺を学ぶ

ルワンダ虐殺とは、一九九四年、ルワンダに住むツチ族とフツ族の間で発生したジェノサイドを指します。これにより、約100日間で80万人が亡くなったといわれています。

皆さんは、ツチ族とフツ族の違いは何だと思えますか。宗教でしょうか。それとも住んでいる地域でしょうか。いいえ、実は違いはないのです。ルワンダを植民地として支配するため、彼らは他国によって意図的に二つの民族に分けられました。ルワンダにおけるジェノサイド発生には、この支配体制が大きく関わっています。

私はこの虐殺をより深く学ぶため、ツアーに申し込みました。一年かけてようやく貯めた五〇万円の旅費を振り込み、口座の残高を確認した時は手が震えたのを覚えています(笑)

現地では、虐殺の現場となった教会や元少年兵施設、コンゴ民主共和国との国境などに行きました。左上の写真はその国境の様子です。写真には写っていませんが、防護服姿でエボラウイルスの検査を行う人たちがいました。コロナが大流行している今、防護服は見慣れたものになりましたが、当時はとんでもないところに来てしまったと思ったものです。

教会に行き大量の遺品や遺骨を見た時、亡くなった方の写真が部屋中に飾られている虐殺記念館に入った時、言葉が出ませんでした。



一方、朝から雨が降ると従業員が誰も出勤せず勝手にコテージのキッチンを借りて朝食をとったり、従業員と一時間半も踊り続けたりとアフリカらしい楽しい時間も過ごすことが出来ました。

このツアーは私にとって、ルワンダのポジティブな面とネガティブな面の両方を自分の目で確かめることができた貴重な経験です。

今は国内旅行さえ難しく、ましてや海外に行くことも出来ない状況が続いています。新しい場所に行き、また新しい発見ができる日々が待ち遠しいですね。

中川亜美



編集後記

今月は、なかなか原稿のボリュームがあり、何とか紙面に、収めたという感じでした。

先月の淡路島の榎本さんからの「四葉のクローバー」の話題もご好評いただき、セミナーでも紹介して、希望者にさらにお送りしました。直販ならではのつながりに感謝です。

磯野



“クローバー 秘 投資政策セミナー 2021.6 ”

6月11日(金)
18:30~20:00

京橋オフィスからの
ライブ配信セミナー

定員40名 無料
(交流会はオンラインにて
行います)

多根 幹雄 (代表取締役社長)
磯野 昌彦 (専務取締役)
樋口 恭信 (チーフ・ストラテジスト)



ファンドにかかわるリスク

当ファンドは、値動きのある国内外の株式等に投資する投資信託証券に投資しますので、基準価額はその影響を受け変動します。
投資信託は預貯金と異なり、投資元本が保証されているものではありません。投資による利益および損失は、すべて受益者(投資者)の皆様に帰属します。

基準価額の主な変動要因としては、価格変動リスク、信用リスク、流動性リスク、為替変動リスク、カントリーリスク等があります。リスクについての詳細は投資信託説明書(交付目論見書)をご覧ください。

ファンドにかかわる費用

当社が扱う投資信託に、購入・換金手数料および信託財産留保金はあります。

当資料のご利用にあたっての注意事項

- 当資料はクローバー・アセットマネジメント株式会社が運用するファンドの運用状況をお知らせするために作成した資料であり、金融商品取引法に基づく開示書類ではありません。取得の申込みにあたっては、投資信託説明書(交付目論見書)等をお渡しますので必ず内容をご確認の上、ご自身でご判断ください。
- 当資料に記載された過去の実績は、将来の運用成果等を示唆あるいは保証するものではありません。
- 当資料は信頼できると考えられる情報に基づき作成されていますが、その正確性、完全性を保証するものではありません。
- 当資料中に示された意見等は、作成日現在の当社の見解であり、事前の連絡なしに変更されることがあります。
- 投資信託は、預金や保険契約と異なり、預金保険機構・保険契約者保護機構の保護の対象ではありません。
- 当社でご購入いただいた投資信託は、投資者保護基金の対象とはなりません。
- 当資料中に示された数値は、作成基準日現在において入手可能なデータを参照し、弊社にて計算しております。

クローバーから大切なお知らせ

🌿 業務管理部からのお知らせ 🌿

●スポット購入の方法(お客様の好きな時に購入していただく方法) **ファンドのご購入の際は①②の両方が必要です。**

①お振込み

(お振込みいただいた代金は全額ファンド購入にあてられます。)
なお、午後3時を過ぎると、金融機関によって“翌日扱い”になる場合がございます。
その場合、翌日入金扱いとさせていただきます。

※「ファンド購入代金ご入金口座」がご不明な場合、お気軽にご連絡ください。

②購入連絡

(購入ファンド名と購入金額を午後3時までにご連絡ください。)

《ご連絡方法》下記1)~3)いずれかにてご連絡ください

- 1)お電話からのご連絡 ⇒ お客様専用通話料無料ダイヤル:0800-5000-968
- 2)ホームページからのご連絡 ⇒ <https://www.clover-am.co.jp/request/>
- 3)マイページからのご連絡 ⇒ マイページログイン後、「各種お手続き」からご連絡ください。

【ご注意】弊社では、**ファンド購入資金をお預かりし、別の日にお買付けすることはできません**ので、①②は同日中にお願ひ申し上げます。

ただし、「ご本人様名義と購入ファンド名(略称※)」を振込人名としてお振込みいただくと、

「②購入連絡」は不要になります。

※例「ヨツバ タロウ コドモ」、「ヨツバ タロウ C」など

購入ファンド名	略称 カナ名	略称 英語頭文字
コドモファンド	コドモ	C
浪花おふくろファンド	オフクロ	O

また、毎月つみたてサービス以外のご購入は、弊社がお引落しすることはございません。

【毎月つみたてスケジュール】

次回引落日は、7月5日(月)です。

7月分金額変更・中止・再開締切日… 6月22日(火)

8月分新規・口座変更締切日… 7月1日(木)

※毎月つみたてサービスの金額変更・中止・再開については、お電話でも承っております。

クローバー・アセットマネジメント株式会社 (受付時間:平日9時~17時)
お客様専用通話料無料ダイヤル:0800-5000-968
E-mail: gyoumu@clover-am.co.jp