



★日本人があえて

主語を使わない訳

この度の「らくちんファンド」と「かいたくファンド」を「コードモファンド」に併合する案について、多くのご賛成をいただきありがとうございます。これでクローバーでは「コードモファンド」と「浪花おふくろファンド」の親子？二本に絞ることが出来、益々集中してしっかり運用していきたいと思っています。

そこでこの機会に各ファンドの特徴を改めてご紹介したいと思います。まず「コードモファンド」は、臨機応変に市場環境に適応すべく、ベストと思われるアロケーションを追求して機敏に運用してまいります。さらに、より優れた新しいファンドもどんどん投入していくことで、常に旬の状態をキープしたいと思っています。その名の通り、元気に動きまわっているイメージでしょうか。

一方、「浪花おふくろファンド」は、お母さんらしくどっしりと、実績のあるファンドをセレクトし、減多にアロケーションの変更を行いません。また、国別の比率も、例えば日本株の比率も、現在の30パーセントから20パーセントへと、実際の国別のGDP比率により近づけていきたいと思っています。

別の言い方をすれば、「コードモ」は「市場は予想できる」ので、その時々市場に一番ぴったり合った投資をしようとするファンド、「おふくろ」は「市場は予想できない」ので、一番信用のできるファンドに、バランスよく投資しておこうとする

ファンドと言えます。さて、どちらが良い結果をだしてくれるでしょうか。これからの運用を楽しみにしてください。

ところで私たちが普段口にしてる日本語ですが、主語を使わずにおしやべりする機会も多いと思います。外国の言語と比べると、すごく曖昧で、いい加減で、日本の「良くない」ところだと思われることも多いのではないのでしょうか。本当にそうでしょうか？

例えば、あなたが一生懸命田んぼの世話をしてお米を収穫したとします。一般的には「私がこのお米をつくりました。」と表現しても良いような気もしますが、実はこの表現は正確ではありません。まず、あなたが収穫を得た田んぼは先祖代々の人々が大変な思いをし、開拓し、守ってきた田んぼです。そこに水を引くにも様々な人の助けが必要だったでしょう。収穫したお米の品種改良をしてくれた人、肥料を作ってくれた人、農機具や機械を作ってくれた人、販売してくれた人など、多くの人々の助けが不可欠です。それに忘れていけないのが天の恵み。太陽や雨など、自然の力なくしては収穫は得られません。

お米作りに限らず、どんなことでも、どんな人でも、とても自分一人の力では何も成し遂げられません。日本人があえて主語を使わない、いやそもそも日本語には「主語」という概念が無かったとも言われているのは、このように多くの人々や自然への感謝の気持ちを絶妙に表現しているからだというのを知っていたらいいと思います。

近頃は、米中冷戦の激化、コロナへの過剰な反応、それに個人情報保護やコンプラの徹底の理由から、人々の結びつきが分断され、対立、孤立が顕著な世の中になってきたような気がします。何かそこに異常さ、危機意識を感じている方も多いのではないのでしょうか。こんな時代こそ、多くの人々の助けや、天の恵みで我々が日々生かされているという、日本人的な感謝の気持ちを大事にし、世界に広げていければと思っています。我々が投資する企業も同じです。多くのお客様、社員、それらのご家族、協力会社、地域の人々等々、様々な感謝とともに成長していける企業こそが、長期投資に値する企業だと思っています。



たねころ山のニューフェイス、パンくん(5か月)



多根幹雄



ストラテジー

2020年10月、米国大統領選のカウントダウンが始まりました。例にもれず、重要な政治イベントを控え投資家はディフェンシブなポートフォリオを取り始めました。一方で、主要国の経済指標はまだ

らながらい数字が見られていまず。大統領選挙の陰に隠れてしまいい注目されませんでしたが、米国では予想通り高い第3四半期のGDP成長が確認されましたし、鉱工業生産や個人消費の数字も予想よりも強く、中古住宅販売も好調です。



Source: Bloomberg

と財政活動の拡大によって、米国の10年債と2年債のスプレッドはここ数年で最大に拡大し、足元の好調な米国経済を反映した動きとなりました。一方で、欧州や日本の同指数は米国とは対照的で、欧州と日本の振るわない経済状況を示唆していると言えそうです。同指数は本来連動性が見られるのですが、新型コロナウイルス禍という特殊な状況で相関が崩れています。翻って世界の株式市場に目を転じると、株式市場は調整。S&P、MSCIワールドともに下落し△2.5%となりました。一方で、同時期のアジア市場のパフォーマンスは2%以上の上昇となり、世界株式指数が下落する中でまずまずの好パフォーマンスとなりました。すでに述べた通り、米国の債券市場は好調な

経済状況を受けて弱含みましたが、同時にその背景には将来的な財政支出拡大への懸念があります。高い金利のみならず、投資家のセンチメントを改善するに十分ではないように通利回りの上昇は金価格に上昇は金価格に料には不透明感強い状況下では、市場環境に對する肯定的な見方が金価格の安定につながると見ることも可能です。欧州では再度のロックダウンが決まり、経済回復の遅れが懸念されます。完全に回復は、部分的な口ツクダウンは間違いない景気回復の腰をおろすことになり、一部のエコノミストが言うW字回復の可能性もあり、今回のロックダウンが数週間以上続くことになれば、経済見通しだけでなく金融市場にも大きな影響を与えることになる



Source: Bloomberg



Source: Bloomberg

与えることになる

でしよう。仮にそうなれば、数カ月にはわたって調整してきた金価格が再度上昇に転じる可能性があります。最後に新型コロナウイルス後の世界を展望するならば、日本の株式市場は魅力を増し、再び投資家の注目を集めることになると考えています。日本市場はアジア市場のみならず世界市場に比べて長期にわたって出遅れてきただけに、米国の景気回復は間違いなく日本市場にとって追い風になるでしょう。

樋口恭信



★運用の鉄人
フランスの超ハイブリッドファンド」

バリュートアクティブファンド

ヴァレン・キャピタル・パートナーズ社はパリを拠点に2007年に設立されました。彼らが運用する「バリュート・アクティブ・ファンド」は、グローバル株式絶対収益追求型運用(グローバル株式マルチストラテジー運用)をめざすフランスのファンドです。グローバル株式のロング・ポートフォリオを長期的な収益の柱と位置付けつつ、M&Aや企業買収などのイベントに基づいた裁定取引(ロング/ショートペアまたはロング)や減多に起こらない大暴落などのテールリスクをヘッジするデリバティブを含むあらゆる金融資産に投資することで平均以上のリターンを目指しています。特に独立したテールリスク・ヘッジを専門とするチームを社内運営している点は最大の特徴です。

VARENNE CAPITAL PARTNERS



設定来の基準価額の推移

出典：VARENNE HP



韓

さらに特徴的なのは、企業の経営陣の自己株式の売買に注目。その企業の将来性に基づいた売買であるかどうかを独自に確認した上、彼らにたいのりした投資を行います。4つの戦略ごとにチームを編成しており、各チームは各自の得意とする戦略に特化して投資するスタイルをとっています。その時の市場の状況によって、許容されるリスクの範囲でいい投資アイデアがない場合は、無理して組み入れることはしません。またESGは株式投資においては重要な指標の一つです。メンバーの入れ替わりが非常に少ないこともファンドの安定性に寄与しています。

ファンド仲間から

『心穏やかに投資をしたい方へ』

ハラハラドキドキ、ギャンブルのようではなく、心穏やかに、時にワクワクと気持ちよく、そしていつの間にか財産作りもできていたら?! そんな投資をしてみたいと思いませんか?

最初に私が教わったことで、今も大事にしていることは「相場は上がったり下がったりするもの、値動きを追えばどうしても気持ちが揺れてしまう。株式投資は株価を追うことではなく、世の中に役立つ財、サービスを提供できる企業を応援すること」を理解することです。とても当たり前のことですね。社会に役立つ財、サービスを適切な価格で提供しているいい会社の株価が上がらないはずがない。しかしどうやってその会社を見つけるのか? 個別銘柄を選別するには多くの知識や情報など多くの時間が必要となり、個人で仕事を持っている人には難しい話です。その点投資信託なら、プロの運用者がそういった企業を選別して私たちに代わって投資してくれます。どの投資信託でも良いなら話は簡単ですが、様々な投資信託があり、投資方針も様々です。それでは何をポイントにするのがよいのでしょうか?

①一貫した運用哲学を持ちぶれない運用をしていること
②運用会社の社長、運用者の顔が見え、信頼に値する人物かどうか
③運用レポートを定期的に発行し、セミナーなども開催してファンドに係る情報を正確にきちんと伝えていくか
これらをチェックするには、セミナーに参加して自分の目で確かめてみるのが大事だと思います。

クローバーアセットのセミナーに数多く参加して感じたことは、(現在はリモートでの開催となっており、遠方の方々も参加でき新たな開催の仕方になっていくのではと思っています。)組み入れているファンドの責任者の話は

職人魂満載で熱く時間が足りない位です。これらのファンドには多根社長のこだわりをととても感じます。
また顧客をファンド仲間と位置づけ、懇親会では磯野さんや森さんの手料理をいただきながらワインを傾けると、一気に仲間同士の距離が近づき、本音の話も出て、投資の不安感をなくす力になっていきます。
運用は信頼できるプロにお任せしてセミナーで少し勉強し、懇親会で気持ちよくおしゃべりしながら不安を取り除ける。こんなクローバーアセットは最高です。

中井朱美



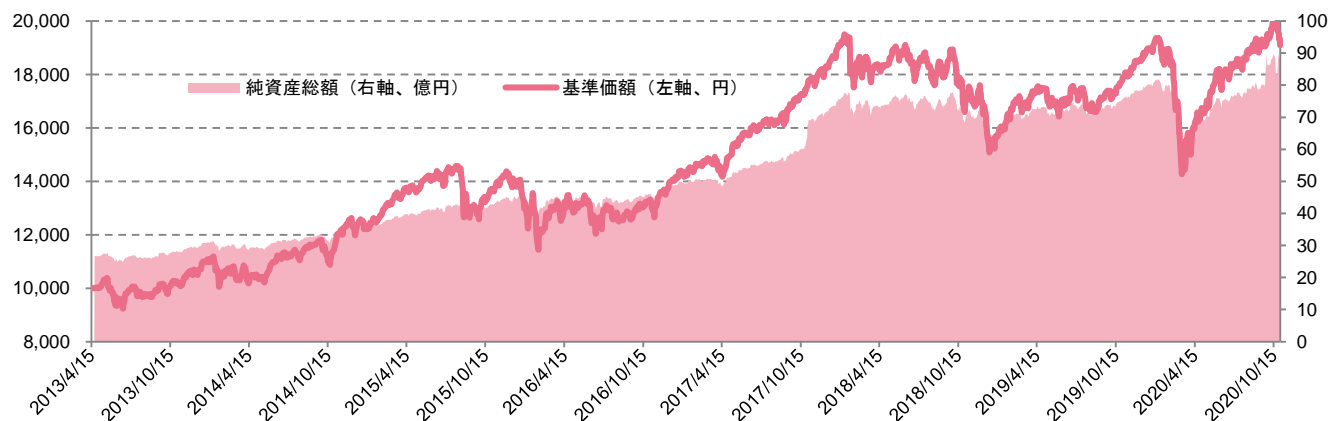
中井さんは、おふくろファンド創設者のお一人。現在は個人投資家として、クローバーを応援していただいています。
クローバーの通常のセミナーだけではなく、海外、国内のツアー、たねころ山イベントなどほとんどの行事にご参加いただいております。
たくさんの趣味をお持ちですが、その一つが着物。特に、帯は、海外旅行で訪ねる国・地域に合わせてオーダーするとか。今回はハロウィンデザインです。

【10月の運用コメント】

前半順調に基準価額を伸ばし、中旬には設定来最高値を更新、はじめて20,000円台を達成しました。そのタイミングで、SBIジェイリバイブ、コムジェスト世界株式ファンド、同ヨーロッパファンドを一部利益確定しました。ただ、後半になって日本の中小型株の下落が響いてSBIクール、ネクスト、リバイブが下落、コムジェストエマージング、イグネオが貢献しましたが、最終的に基準価格は前月比-2.11%となりました。

米国、日本も大統領選挙を終え株式市場は高騰していますが、次の下落のタイミングを見てアジア市場への投資を追加する予定です。

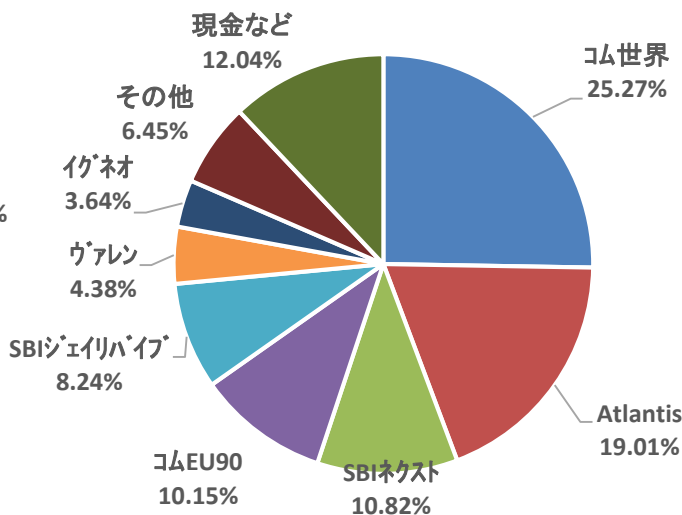
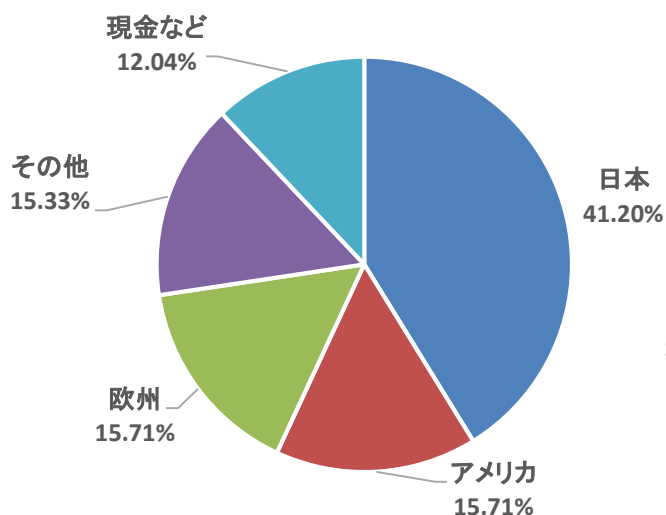
基準価額と純資産総額の推移



コードモファンド概況

基準価額	19,102円	信託期間	無期限
純資産総額	8,728百万円	決算日	毎年2月25日
設定日	2013年4月15日		(休業日の場合は翌営業日)

資産構成比率(組入ファンド全12本)(左:国別、右:ファンド別)



期間別騰落率(%)

1ヵ月	3ヶ月	6ヶ月	1年	3年	設定来
-2.11%	4.09%	15.20%	6.83%	8.68%	91.02%
				(複利年率)	(複利年率)
				(2.81%)	(8.95%)

ファンドにかかわる費用

運用管理費用 (信託報酬)	年率1.10%(税抜き1.0%) 組入れ投資信託証券も含めた実質的な負担 年率1.7±0.5%(税込/概算)
------------------	---

コードモファンドにかかわる共通のその他費用・手数料

信託財産に関する租税、投資対象とする投資信託証券の売買に発生する売買委託手数料及びその手数料に対する消費税相当額等の費用、外貨建資産の保管等に要する費用は、お客さまの負担として、信託財産中から実費を負担します。

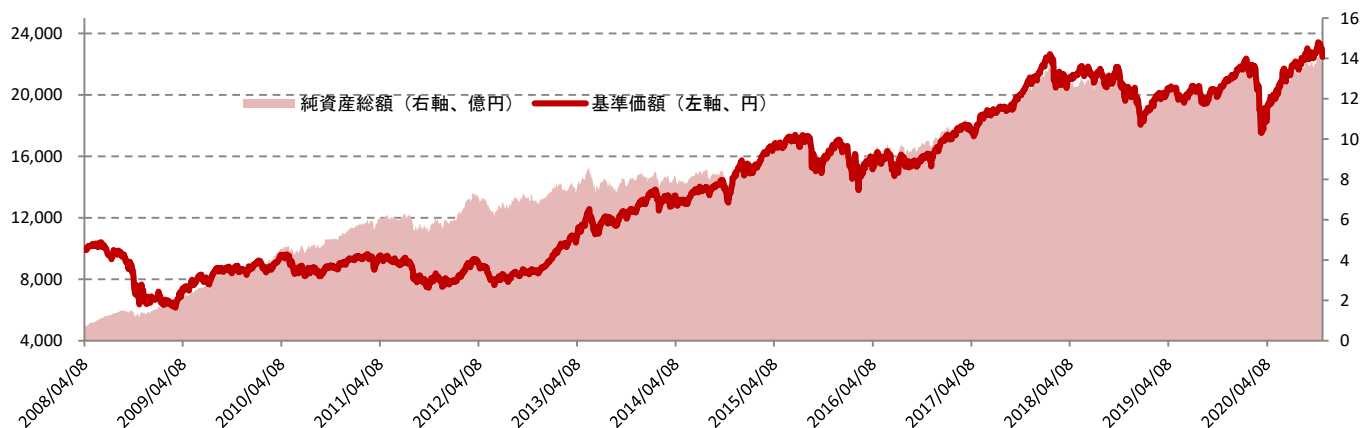
設定・運用・販売はクローバー・アセットマネジメント株式会社/金融商品取引業者 関東財務局長(金商)第2727号
※比率は四捨五入の関係で合計が100%にならない場合があります。

【10月の運用コメント】

前半順調に基準価額を伸ばし、中旬には設定来最高値を更新、23,000円を超えました。ただ、後半になって日本の中小型株の下落が響いて、コムジェスト世界株式、SBIリバイブが下落、コムジェストエマージングが貢献しましたが、最終的に基準価格は前月比-1.18%となりました。

米国、日本も大統領選挙を終え株式市場は高騰していますが、十分なキャッシュもありますので次のタイミングを見てアジア市場への投資を追加する予定です。

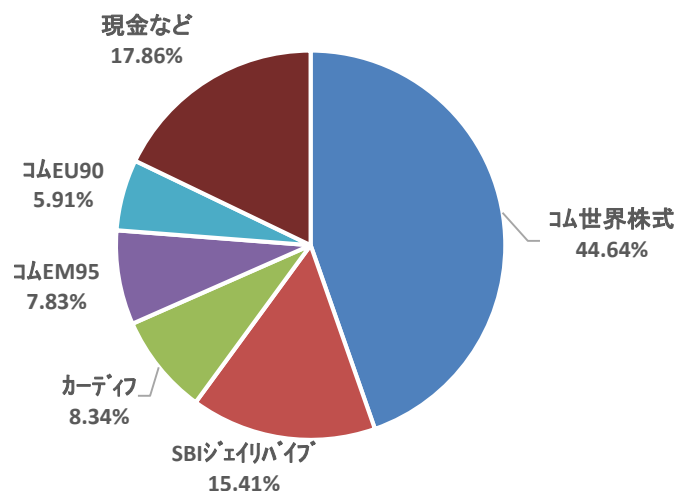
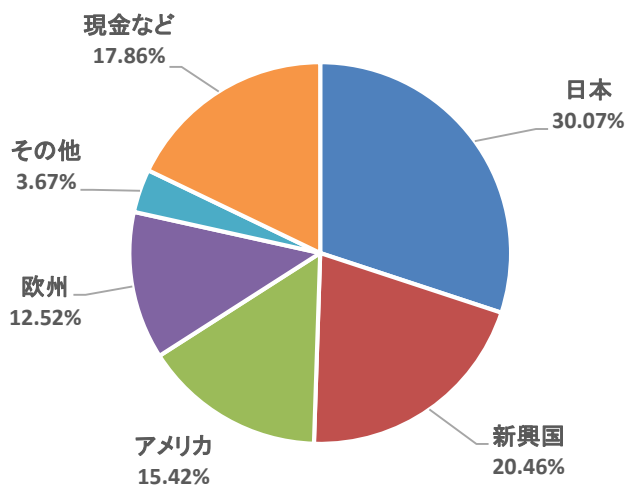
基準価額と純資産総額の推移



浪花おふくろファンド概況

基準価額	22,465円	信託期間	無期限
純資産総額	1,350百万円	決算日	毎年3月3日
設定日	2008年4月8日		(休業日の場合は翌営業日)

資産構成比率(組入ファンド全5本)(左:国別、右:ファンド別)



期間別騰落率(%)

1ヵ月	3ヶ月	6ヶ月	1年	3年	設定来
-1.18%	2.52%	13.08%	8.01%	8.59%	124.65%
				(複利年率)	(複利年率)
				(2.79%)	(6.65%)

ファンドにかかわる費用

運用管理費用 (信託報酬)	年率0.99%(税抜き0.9%) 組入れ投資信託証券も含めた実質的な負担 年率1.65±0.27%(税込/概算)
------------------	---

浪花おふくろファンドにかかわる共通のその他費用・手数料

信託財産に関する租税、投資対象とする投資信託証券の売買に発生する売買委託手数料及びその手数料に対する消費税相当額等の費用、外貨建資産の保管等に要する費用は、お客さまの負担として、信託財産中から実費を負担します。

設定・運用・販売はクローバー・アセットマネジメント株式会社/金融商品取引業者 関東財務局長(金商)第2727号
※比率は四捨五入の関係で合計が100%にならない場合があります。



クローバー・フェイスブックから

2020年11月6日

★長期投資セミナー ライブ配信

『クローバー秘投資政策セミナー』

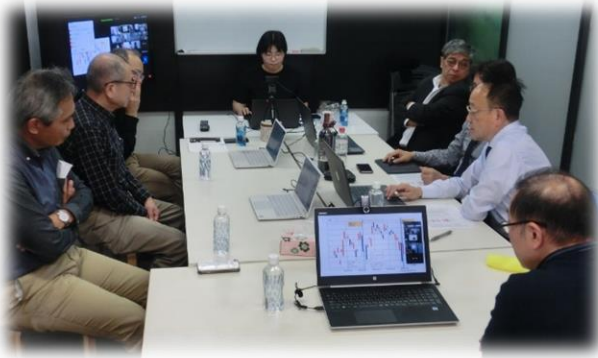
クローバーオフィスから

らZOOMを通じて通信で開催いたしました。最初は私（磯野）から、マーケットの状況説明。NYのマーケットは前半好調でしたが、中旬からコロナの感染拡大が、全米、ヨーロッパで深刻な事態となり、各地でロクダウンが始まり徐々に下げ基調に。終盤では大統領選挙に向けて、どちらが勝っても大規模な経済対策が期待できる、と反転の兆しが見えるという説明。樋口さんの現状分析も、今の数字よくない状況だが、大規模な金融緩和、財政出動に支えられて、当面は大きな下落はなく、むしろ日本の出遅れ感に注目が集まることも考えられるという楽しみな話。社長からは、コドモ、おふくろという2ファンド体制の説明と現状ではアジア投資、日本投資を、という話。



実は今回、今後のセミナーのスタイルとして、5人の方にオファスでの生参加をお願いしました。セミナー中は、ZOOMを通じて参加の皆様と同じように、パソコン画面で参加、終盤でネタ晴らしをして、

交流会はオープンで盛り上がりました。今後もネットとリアルの融合を模索していきたいと思っています。



★11月のBDケーキ★

☆キルフェボンのリングとプリンとタルト

プリンのタルト

11月は、多根社長と磯野専務の誕生月です！ スイーツ王子ひぐちさんも参加して、ポリューミーなタルトでお祝いしました。カマンベールチーズ風味で美味♡ ソーシャルディスタンスもばっちりな集合写真となりました！



★らくちん・かいたくファンド 愛と青春の旅立ち

2020年9月

28日らくちんフ
アンド、2020
年10月26日か
いたくファンド

が、コドモファン
ドに併合されまし
た。2008年の
設定から12年半

と数ヶ月、ファンドの成長を間近で見届けてき
た私は、ファンドの併合作業を終え、心にぽっ
かり穴が開いたような気持ちでいます。

2008年のファンド設定当初、それぞれ1
億円にも満たない小さなファンドでスタートし
ましたが、併合時には、らくちんファンドは1
0億円、かいたくファンドは7億円で成長しま
した。これもひとえに買い支えてくださったお
客様のおかげだと感謝しております。

ファンド設定から半年も経たずにリーマンシ
ョックが起こりましたが、動揺する市場とは対
照的に、お客様から続々と追加購入をいただい
た時には、「本当に長期投資を理解してファンド
を買ってくださっているんだ」と感動すると共
に、ファンドに対する期待の大きさと責任の重
さを感じた事を思い出します。

旧楽知ん投信の頃もそうでしたが、お客様か
ら、色々と差し入れを頂く事も多く、こんな
お客様から気にかけて頂ける会社というの直

楽知ん投信株式会社

渡辺家の玄関ドア内側
「初心を忘れないために！」

販ならではの事なのだろうと大変ありがたく思
っています。

口座開設当初未成年だったお子様が、成人後
ご自分で取引される電話を受けた時には、「立派
に成長されたな」と勝手に遠い親戚のおばち
やん化してしまう程、お客様を身近に感じてお
ります。

12年の間には、会社の合併という大きな転
機を迎え、2回の事務所移転と、個人的には、
2回の産休・育休がありました。社員も少しづ
つ変わっていき、今や同期は、シャッター扉の
書庫、耐火金庫、PCモニターなどの備品にな
ってしまいました。

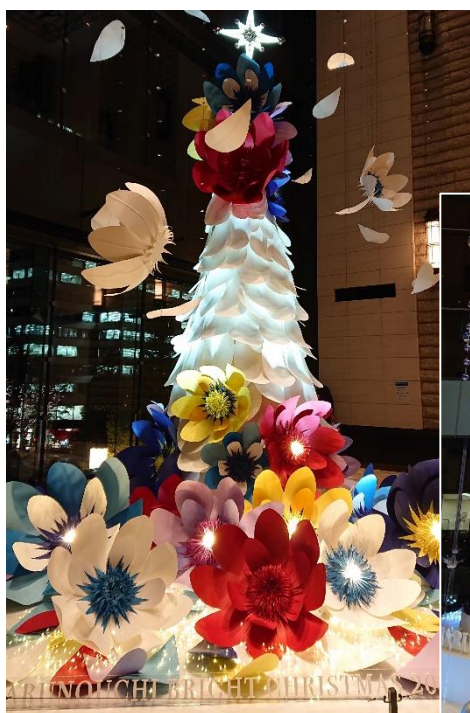
私もいつしか会社のお荷物にならないよう
に、これからはコドモファンド、浪花おふるろ
ファンドとともに頑張っていきたいと思いま
す。

業務管理部 渡辺友子



★丸の内イルミネーション2020★

イルミネーション
も中止になるところ
もあるなか、丸の内
は『LOVE & W
ISHES』のテーマ
で演出。かけがえの
ない地球への感謝
と、大切な人を想う
気持ちを込め、環境
に配慮した素材を取
り入れたイルミネー
ション。歌手MISIAとのコラボもロマンテ
ィックです♡





“英国人ら見た日本企業の魅力”

11月20日(金)
18:30~20:00

京橋オフィスからのライブ
配信セミナー

定員30名 無料
(交流会は
オンラインにて
行います)

ジョナサン・ドブソン氏
(クープランド・カード・アセットマネジメント
チーフ・インベストメント・オフィサー)



“アトランティスの秘密6”

12月11日(金)
18:30~20:00

京橋オフィスからの
ライブ配信セミナー

定員30名 無料
(交流会は
オンラインにて
行います)

瀬田石妙子氏
アトランティス・インベストメント
・リサーチ・コーポレーション株式会社
ポートフォリオ アドバイザー、アナリスト



“クローバー 秘 投資政策セミナー2020.12”



12月18日(金)
18:30~20:00

京橋オフィスからの
ライブ配信セミナー

定員30名 無料
(交流会は
オンラインにて
行います)

多根 幹雄(代表取締役社長)
磯野 昌彦(専務取締役)
樋口 恭信(チーフ・ストラテジスト)

ファンドにかかわるリスク

当ファンドは、値動きのある国内外の株式等に投資する投資信託証券に投資しますので、基準価額はその影響を受け変動します。**投資信託は預貯金と異なり、投資元本が保証されているものではありません。投資による利益および損失は、すべて受益者(投資者)の皆様に帰属します。**

基準価額の主な変動要因としては、価格変動リスク、信用リスク、流動性リスク、為替変動リスク、カントリーリスク等があります。リスクについての詳細は投資信託説明書(交付目論見書)をご覧ください。

ファンドにかかわる費用

当社が扱う投資信託に、購入・換金手数料および信託財産留保金はありません。

当資料のご利用にあたっての注意事項

- 当資料はクローバー・アセットマネジメント株式会社が運用するファンドの運用状況をお知らせするために作成した資料であり、金融商品取引法に基づく開示書類ではありません。取得の申込みにあたっては、投資信託説明書(交付目論見書)等をお渡ししますので必ず内容をご確認の上、ご自身でご判断ください。
- 当資料に記載された過去の実績は、将来の運用成果等を示唆あるいは保証するものではありません。
- 当資料は信頼できると考えられる情報に基づき作成されていますが、その正確性、完全性を保証するものではありません。
- 当資料中に示された意見等は、作成日現在の当社の見解であり、事前の連絡なしに変更されることがあります。
- 投資信託は、預金や保険契約と異なり、預金保険機構・保険契約者保護機構の保護の対象ではありません。
- 当社でご購入いただいた投資信託は、投資者保護基金の対象とはなりません。

クローバーから大切なお知らせ

【らくちんファンド・かいたくファンドの併合について】

らくちんファンド(2020年9月28日)、かいたくファンド(2020年10月26日)におきまして、コドモファンドへの併合作業が完了しました。引き続きコドモファンドで資産運用をさせていただきます。

【特定口座の源泉徴収区分の変更について】

特定口座をご利用いただいているお客様の、2021年適用分源泉徴収区分の変更受付を開始しております。「源泉徴収あり・なし」の変更をご希望のお客様は、2020年12月4日(金)までに、お電話にて「特定口座源泉徴収選択届出書」をご請求くださいますようお願い致します。

■ご注意■

- ①源泉徴収区分の変更は、2021年中の解約や配当金等の受入れの受渡完了後は変更できません。
- ②源泉徴収区分は、お客様からのお申し出がない場合は、前年の区分が継続されます。

【年内に解約代金の受取りを希望される方へ】

ご解約受付日:2020年12月23日(水)15:00受付分までとなります。
(約定日:2020年12月25日(金)・入金日:2020年12月30日(水))

【毎月つみたてスケジュール】

次回引落日は、**12月7日(月)**

12月分金額変更・中止・再開締切日…**11月24日(火)**

2021年1月分新規・口座変更締切日…**12月2日(水)**

*毎月つみたてサービスの金額変更・中止・再開については、お電話でも承っております。

クローバー・アセットマネジメント株式会社
(受付時間:平日9時~17時)

お客様専用通話料無料ダイヤル:0800-5000-968

E-mail: gyoumu@clover-am.co.jp