



Time X Space



クローバー・アセットマネジメント株式会社 月次レポート 2019年2月28日基準

★戦い方が変わる時

賃金のデータ問題がマスコミを賑わしています。確かにデータの算定方法を変え、賃金アツプを底上げして見せるという手法は問題外ですが、これからの状況を考えると確実に日本での賃金上昇がトレンドになりそうです。

日本で働いている人は約6600万人。600万人強が自営業者です。雇用者（役員も含む）は約6000万人になります。このうち、4000万人弱が正規雇用者で、2000万人強が非正規雇用者です。YUKIの押谷さんのお話によると、50歳未満の正規雇用者の賃金の伸びは1.5%から2%、一方、非正規雇用者の派遣単価はなんと3から5%の伸びということのようです。昨今のコンビニの24時間問題をみても、圧倒的に人材の需給バランスが崩れ、売り手市場になって来ていますし、来年4月には、いよいよ同一労働、同一賃金がスタートします。いち早く同一労働、同一賃金を導入したドイツがそうであったように、特に今まで低賃金で苦しんでいた非正規雇用の皆さんにとっては間違いなく賃金がアツプしていく時代となるでしょう。インフレの伸びがまだまだ低迷する中、このような賃金の伸びは、消費にもプラスの効果をもたらすことが期待されます。

一方、このような環境の激変の中、企業の戦い方もパラダイムシフトしていくことでしょう。人件費を筆頭とするコストがアツプしてきますので、企業としても値上げは不可避となります。値上げしてもお客様が減ってしまう企業と、値上げしてもさらにお客様の支持を拡大できる企業の差が、歴然としてくるでしょう。例えば回転寿司、今までは2000円のもの、いかに企業努力で1000円にするかの勝負でしたが、これ

からは3000円、4000円でもご満足いただけるかどうかという付加価値の戦いになります。フィギュアスケートでいうと、今まではジャンプで何回転するかの技術点の勝負だったのが、これからは、それに加えて、いかに美しく滑り、見ている人を感動させるかという芸術点の勝負になります。そこで大事になってくるのが、人の質とその意識です。価格競争では、安く人材を確保することに主眼が置かれていました。が、これからはいかに質の高い人を採用し、教育し、さらにモチベーションを高めるかが最重要テーマになります。従業員に対して、生き生きと楽しく働く環境を提供していくことも、企業としての重要な戦略となっていくでしょう。

こうしてみると、今までの競争の勝ちパターンがすっかり変わってしまうわけですから、運用の世界でも企業の選択眼を随分と改める必要が出てきます。数値や傾向の分析だけでなく、企業を人間のかたまりとしてしっかりと捉えることができるかどうか。運用者の能力や経験の差がどんどん出てきそうですね。

いよいよフアンドンもクオリティが求められる時代です。スイスのネットワークや新しく加わった強力なスタツフの力を最大限発揮して、世界中からどんどん良いフアンドを選んで、ますますバージョンアップして行きたいですね。これからのクローバーにご期待下さい！

★マーケットコメント

多根幹雄

2月は我々の想定通り、世界の株式市場は、おおむね好調に推移しました。米国株式市場は、月初は、1月の雇用統計、IMS製造業指数の好調を受け鮮明に上昇したものの、米中貿易協議に対する懸

念や欧州委員会のユーロ圏の成長率見通しの引き下げなどの影響もあり、若干弱含みしました。しかし、その後は米中貿易についての閣僚級協議も順調な進展のニュースが相次ぎ緩やかな上昇となりました。

一方日本株式市場は、月初は、緩やかな上昇で始まりましたが、2月8日には前日の米国株式市場の下げと三連休前の利益確定で日経平均は今年二番目の下げとなりました。ただ、それ以降は、おおむね月末にかけて円安方向の為替も影響し緩やかな上昇となりました。

月末のベトナムでの米朝首脳会談では実質的な成果が得られませんでした。米朝側が安易に妥協せず、かつ米朝の関係も維持できそうなことから、大きな失望には至りませんでした。

もちろん、一年ぶりに戻ってきたように見える現在の適温相場も、昨年末の過度の悲観相場によって、各国中央銀行の金融緩和縮小・財政健全化に向けた取組みの見送りにより下支えされていることに注意が必要です。今後も各フアンドを慎重に運用してゆくつもりです。

磯野昌彦

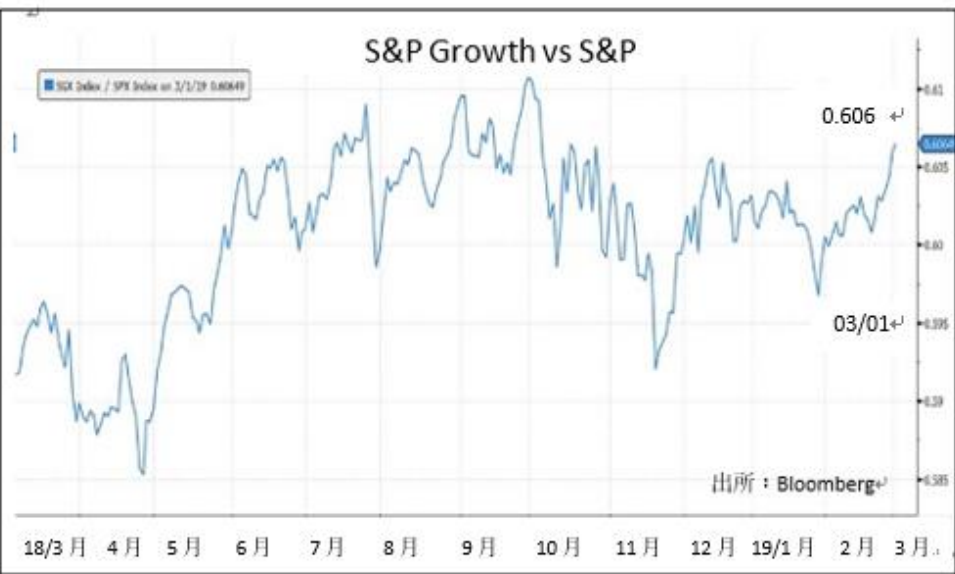


コドモファンドが3年連続「一億人の投信大賞」に選ばれました！ 国内株式部門2位 これも皆様のおかげと感謝しております。

「一億人の投信大賞」は個人の立場で投資信託による資産形成を啓蒙するために、非営利の任意団体である「一億人の投信大賞選定委員会」がデータをもとに選定した投信大賞です。「一億人の投信大賞2018」は、過去の情報にもとづくものであり、将来の運用成果を示唆あるいは保証するものではありません。また、掲載している情報は参考情報として提示するものであり正確性・完全性を保証するものではありません。

全体として、2月は概ね全ての資産クラスで価格上昇が見られました。インフレ圧力が金利上昇を招くとの懸念から一転、主要な中央銀行当局者からは消費者物価に対するより慎重な発言が増え、これが少なくとも市場にとってはプラス材料となりました。

こうした中で株価は継続的に押し上げられ、投資家心理が改善したことで一部の株式市場では「買われすぎ」のレベルまで株価を戻しました。しかし、こうした楽観的な市場心理にもかかわらず、月次ベースの2.5%の改善にとどまらず、USDBベースで2.5%の改善にとどまらず、どこまで過熱感は見られませんでした。

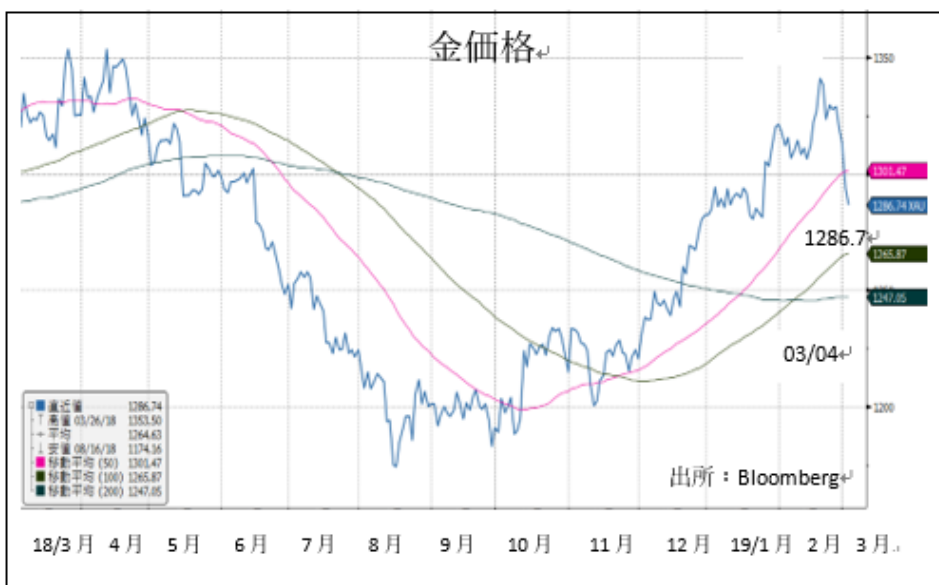


債券市場は利回りが2月後半に上昇したことからもわかるように、米国とその他工業国を中心に見られた好調な経済指標を受けた動きとなりました。実際に「経済活動は主要機関が予測していたほど悪くないのではないか」と思われるような統計結果も散見されました。

予想よりも強かった第4四半期のGDPに加え、賃金及び給与に関連した施策や昨年12月の高い貯蓄率(7.5%強)を見る限り、今後の個人消費の見通しは明るそうです(*ただし配当の支払いなどによって統計にゆがみが生じている可能性があるため、月次ベースの個人所得の数字には注意が必要)。さらに米中の貿易協議がよい方向に向かえば、多くの国の経済見通しは改善するでしょう。ただしこうした材料は、グロース銘柄のパフォーマンスが市場全体に対して特に好調だったことから、すでに市場に織り込まれている可能性があります。具体的には、2月のTOPIX小型株の上昇率が4.11%だったのに対し、TOPIX全体では2.56%の上昇。米国市場でもグロース銘柄が6%を超える上昇となった一方で、S&P500は2.97%の上昇にとどまりました。

こうした投資家の強いコンフィデンス(自信)は一方で、「金」などのいわゆる安全資産への魅力が相対的に低下することを示唆し、実際に金価格は直近高値の1340.94米ドルから2月末には1313.32米ドルに下落しました。こうした金融市場のポジティブな動きは市場の自信を回復させるため、投資家は短期的には損失の一部を取り戻したり、場合によっては利益を享受することもあるでしょう。

しかし良好な経済環境はインフレ圧力を高めるため、いつかは金利上昇という形で顕在化することになるでしょうし、そうなれば市場に不確実性をもたらすことになり得ます。金利上昇と忘れてはならないのが、中国のみならず米国や欧州でも歴史的な高水準に積みあがっている企業債務です。OECDによると、社債の発行体の数は過去10年で倍増し、その残高は13兆米ドルに達すると言います。そして非金融



機関が今後3年間に償還する金額は4兆米ドルにも上るそうです。さらには社債の発行者の質が低下しており、一旦金利が上昇し始めると問題が拡大する可能性についてもレポートは指摘しています。仮に社債償還に対する企業の能力への信頼が低下するようなことになれば、金融市場は恐らくこれをネガティブに評価し、「金」や優良国債、スイス・フランなどの通貨といった安全資産が物色されることになるでしょう。こうしたシナリオを考慮すると、ある程度保守的なスタンスを維持せざるを得ず、よって今後「金」をはじめとする安全資産を増やすことも考える必要がありそうです。

(本コメントは3月4日に作成)

樋口恭信

★お知らせ

大変残念なお知らせですが、長年私どものファンドに大きく貢献いただいた「TMA長期投資ファンド」がこのたび償還（2019年3月下旬）になります。実は平山さんは1年前、東京海上アセットマネジメント（株）の運用本部長に就任され、お忙しい中、従来からのクオリティを維持するために、新しい体制での運用スキームをご提案いただいたり、新しいファンドマネージャーもご紹介いただいたりと、いろいろ対策を協議してまいりました。しかし私どもとしては、あくまでも平山さんだからこそ運用をお願いしておりましたので、誠に残念ですがこの3月末でTMAを解約することとし、2月初めから慎重に作業を進めてまいりました。「TMA長期投資ファンド」は平山さんという最高の運用者に恵まれ、浪花おふくろ・らくちん・かいたくの3ファンドは設定以来、コードモファンドも設定後間もなくして組み入れて長期に渡り貢献していただきました。相場環境の厳しいときにも地下水のように一定の温度を保持し、本当に長期投資に相応しい、安定した好成績を収めてくださいました。またお忙しい中、大阪、東京での定期のセミナーもこなしていただき、多くの平山ファンに伝える講義を続けて下さいました。ファンドは償還となりますが、今後とも年一回程度は、特別枠のセミナー開催を平山さんにお願いたしたいと思います。

平山様の東京海上アセットマネジメント（株）の運用本部長として、日本の資産運用の発展のため、これからのより大きなご活躍をお祈りしたいと思えます。

★平山さんからコメント

11年強にわたり、受益者の皆様には、クロバー・アセット様のファンド・オブ・ファンズを通して、「TMA長期投資ファンド」に投資頂き誠に有難うございました。「TMA長期投資ファンド」は、安定的な成長が期待できる企業への選別投資を貫くだけでなく、日本株

に限らず海外株や債券にも投資するというユニークな存在として、受益者の皆様の資産形成にお役に立てたと自負しております。株式の下落相場に強いポートフォリオ構築が、長期的な累積収益率（複利リターン）に大きく貢献するというコンセプトが、数値をもって実証できたと考えています。

2019年3月をもちまして、コードモファンド・浪花おふくろファンド・らくちんファンド・かいたくファンドは「TMA長期投資ファンド」から卒業されるといふ運びになりましたが、2019年度以降も受益者の皆様に支えられさらに素晴らしいファンド・オブ・ファンズに成長されることを陰ながら期待しております。これまでのご愛顧誠に有難うございました。

東京海上アセットマネジメント株式会社
執行役員運用本部長 平山賢一

★ファンド仲間から

「ちばりよー！（がんばれ！）コードモファンド！」はいさい、ぐすうーよお、ちゆうーがなびら。（こんにはは、みなさん、いかがお過）しですか。）わした島（わが島）、うちなー（沖縄）からご挨拶申し上げます。

日頃からクロバー・アセットの皆様には、たいへんお世話になり感謝しております。クロバーさんとのお付き合いは、「ぷらつとセミナー」を開催されているFPの森田久美子さんの紹介でスタートいたしました。森田さんとの出会いは、私が20代に東京で働いていた時、もう四半世紀以上前になります。彼女は同僚でもできない私の身の回りの世話を一切してくれた恩人です。そんな彼女の勧めでコードモファンドを購入して約3年、今ではこの私も投資家の一員となっております。クロバーのコードモファンドは手続きがカンタンな上、遠方地からでも郵送でOKのシンプルさと、わかりやすさが特に気に入っています。

ここうちなーでは金融機関も限られ、東京のように投資情報もあまりありませんから、長い間安心して続けられる「コードモファンド」はと

でもありがたい投資先です。そして何よりも、社会福祉士として障害者就労に関わりながら、ボランティアサークル活動「子どもの居場所：マヒナジーモ学舎」を主催している私は、「コードモファンド」というネーミングが大好きです。うちなーでの子供の貧困率は本土の2倍です。共働きの多く、離婚率の高さも影響しています。子供の貧困は大人の責任である」との思いから、このような子供の居場所を開催、運営することに到りました。「マヒナジーモ学舎」では、「こども食堂や宿題のお手伝いを週2回ほど行っています。また那覇市社会福祉協議会の依頼により、学生のホームステイなども受け入れていきます。みなさま沖繩にご旅行の際は、ぜひ当方にも遊びにきてください、お待ちしております！

私の夢は、障害者などが安心して暮らせるグループホームを設立することです。の夢に向かつて、まずは資金づくりから。すべてはクロバーさんの運用成果にかかっています（笑）。

ちばりよー！コードモファンド！
ちばりよー！クロバー！

伊佐 千代美



こどもの居場所
マヒナジーモ学舎（まなびや）
※マヒナジーモは月のあかりで幸せをひろげるとい意味です

OPEN

土曜日 10:00~12:00
木曜日 17:00~19:00

- 大学生や高校生のボランティアもいるよ
- 宿題もってきてね
- 絵本や漫画もあるよ
- こども食堂もやるよ
- ソーシャルワーカー、ヘルパー資格者のボランティアがいるよ

ボランティアサークル
マヒナジーモ854

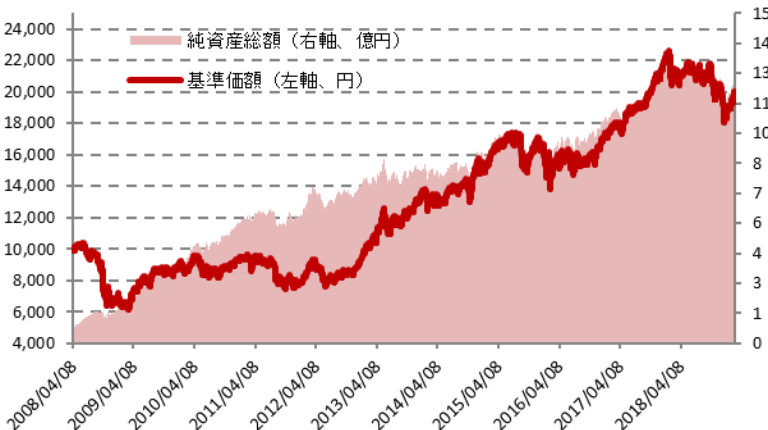
浪花おふくろファンド

じっくりどっしり長期運用

【2月の運用コメント】

TMA長期投資ファンドの3月末償還に伴い徐々に解約を進め、その資金でコムジスト・グロースワールドを追加購入いたしました。日本の中小型株が大きく値を戻すことになり、コムジスト・グロースワールド、SBIリハイブ、ひふみ投信が大きく貢献し、基準価額は、前月比+4.96%となりました。今後も急激な相場の変調も考慮し15%程度の現金比率を目処に、慎重な運用をすすめてまいります。
(現金比率が36%程度となっておりますが、売買のタイミングで2月末日のみ大きくなりました。現時点では21%台となっております。)

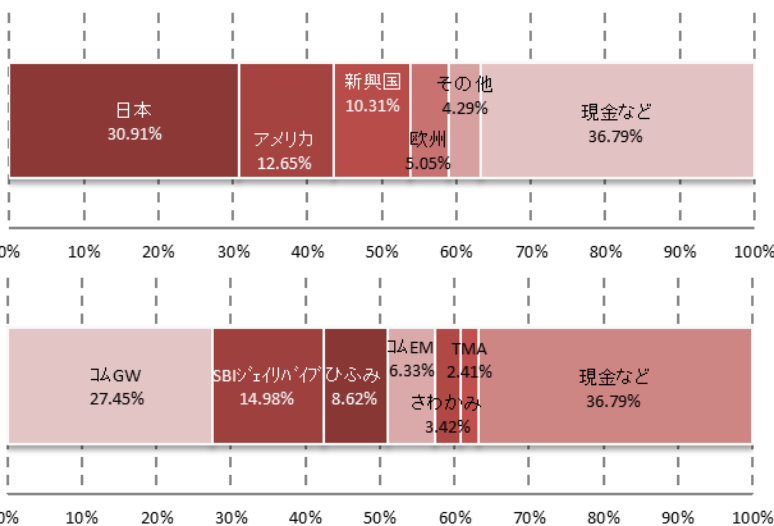
基準価額と純資産総額の推移



浪花おふくろファンド概況

基準価額	19,973円	信託期間	無期限
純資産総額	1,226百万円	決算日	毎年3月3日
設定日	2008年4月8日	(休業日の場合は翌営業日)	

資産構成比率(組入ファンド全6本)(上段:国別、下段:ファンド別)



期間別騰落率(%)

1カ月	3ヶ月	6ヶ月	1年	3年	設定来
4.96%	-1.71%	-6.02%	-7.09%	33.37%	99.73%
				(複利年率)	(複利年率)
				(10.07%)	(6.55%)

ファンドにかかわる費用

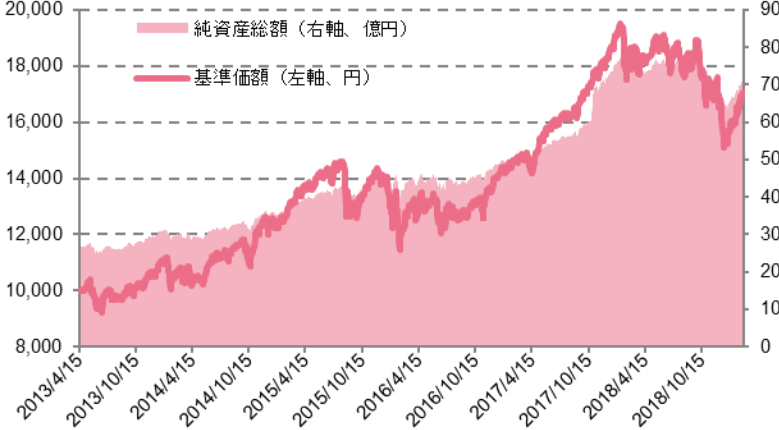
運用管理費用 (信託報酬)	年率0.972%(税抜き0.9%) 組入れ投資信託証券も含めた実質的な負担 年率1.6±0.25%(税込/概算)
------------------	--

コモファンド

変幻自在ずーっとおまかせ

【2月の運用コメント】TMA長期投資ファンドの3月末償還に伴い徐々に解約を進め、その資金でユキファンド、コムジスト・グロースワールド、同ヨーロッパを追加購入いたしました。また、SPDRゴールド・シェア(金のETF)をファンド資産の1%程度新規に組み入れました。日本の中小型株が大きく値を戻すことになり、アトランティス、SBIリハイブ、同ネクスト、コムジスト・グロースワールド、ユキファンドが大きく貢献し、基準価額は、前月比+6.82%となりました。今後も急激な相場の変調も考慮し10%程度の現金比率を目処に、慎重な運用をすすめてまいります。
(現金比率が12%程度となっておりますが、売買のタイミングで2月末日のみ大きくなりました。現時点では9%台となっております。)

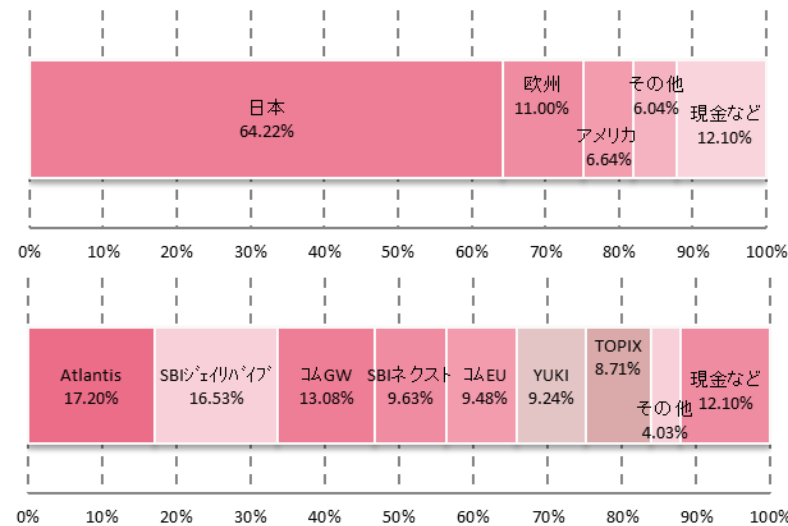
基準価額と純資産総額の推移



コモファンド概況

基準価額	17,037円	信託期間	無期限
純資産総額	7,112百万円	決算日	毎年2月25日
設定日	2013年4月15日	(休業日の場合は翌営業日)	

資産構成比率(組入ファンド全12本)(上段:国別、下段:ファンド別)



期間別騰落率(%)

1カ月	3ヶ月	6ヶ月	1年	3年	設定来
6.82%	-2.03%	-7.84%	-8.74%	38.67%	70.37%
				(複利年率)	(複利年率)
				(11.51%)	(9.49%)

ファンドにかかわる費用

運用管理費用 (信託報酬)	年率1.08%(税抜き1.0%) 組入れ投資信託証券も含めた実質的な負担 年率1.7±0.4%(税込/概算)
------------------	--

コモファンドおよび浪花おふくろファンドにかかわる共通のその他費用・手数料

信託財産に関する租税、投資対象とする投資信託証券の売買に発生する売買委託手数料及びその手数料に対する消費税相当額等の費用、外貨建資産の保管等に要する費用は、お客さまの負担として、信託財産中から実費を負担します。

設定・運用・販売はクローバー・アセットマネジメント株式会社/金融商品取引業者 関東財務局長(金商)第2727号
※比率は四捨五入の関係で合計が100%にならない場合があります。

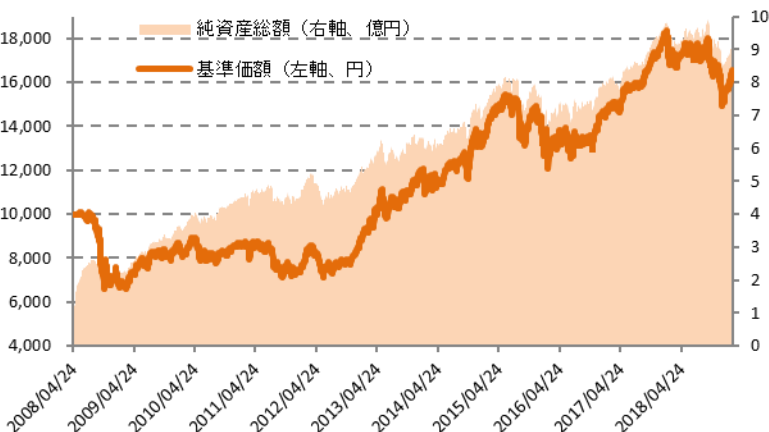
【2月の運用コメント】

TMA長期投資ファンドの3月末償還に伴い徐々に解約を進め、その資金でコムジスト・グロースワルド、同ヨーロッパを追加購入いたしました。日本の中小型株が大きく値を戻すことになり、コムジスト・グロースワルド、同ヨーロッパ、SBIリハイブ、が大きく貢献し、基準価額は、前月比+4.98%となりました。今後も急激な相場の変調も考慮し15%程度の現金比率を目処に、慎重な運用をすすめてまいります。
(現金比率が28%程度となっておりますが、売買のタイミングで2月末日のみ大きくなりました。現時点では16%台となっております。)

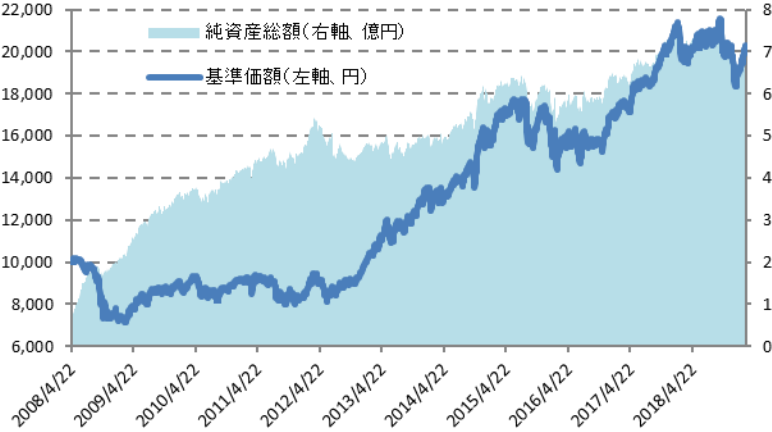
【2月の運用コメント】

TMA長期投資ファンドの3月末償還に伴い徐々に解約を進め、その資金でコムジスト・グロースワルド、同ヨーロッパを追加購入いたしました。コムジスト・グロースワルド、同ヨーロッパが大きく貢献し、基準価額は、前月比+5.24%となりました。今後も急激な相場の変調も考慮し10%程度の現金比率を目処に、慎重な運用をすすめてまいります。
(現金比率が24%程度となっておりますが、売買のタイミングで2月末日のみ大きくなりました。現時点では13%台となっております。)

基準価額と純資産総額の推移



基準価額と純資産総額の推移



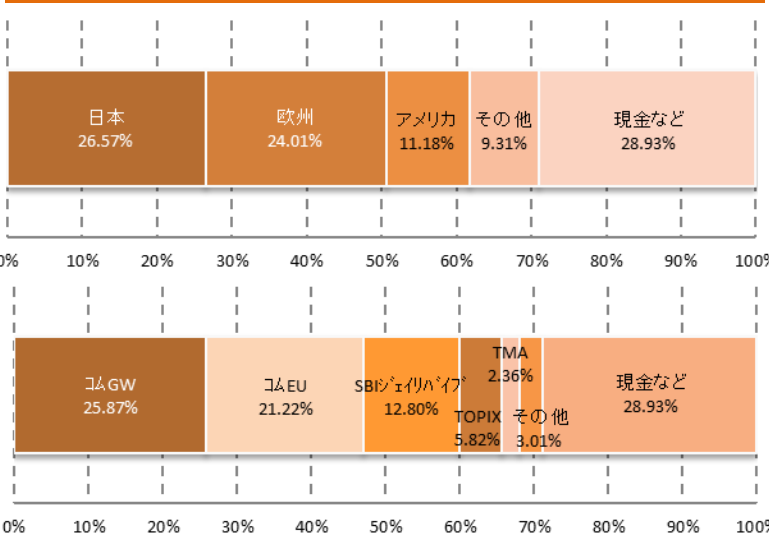
らくちんファンド概況

基準価額	16,531円	信託期間	無期限
純資産総額	921百万円	決算日	毎年2月25日
設定日	2008年4月24日	(休業日の場合は翌営業日)	

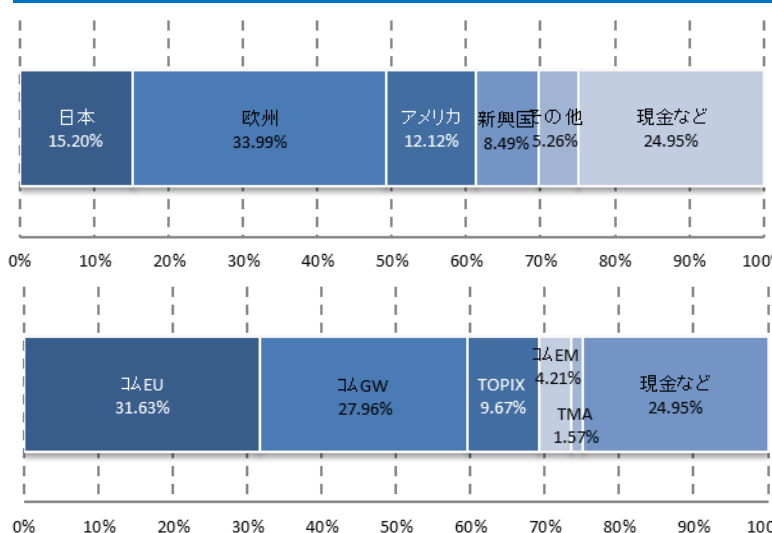
かいたくファンド概況

基準価額	20,256円	信託期間	無期限
純資産総額	713百万円	決算日	毎年2月25日
設定日	2008年4月22日	(休業日の場合は翌営業日)	

資産構成比率(組入ファンド全7本)(上段:国別、下段:ファンド別)



資産構成比率(組入ファンド全5本)(上段:国別、下段:ファンド別)



期間別騰落率(%)

1カ月	3ヶ月	6ヶ月	1年	3年	設定来
4.98%	-1.11%	-6.15%	-5.45%	28.12%	65.31%
				(複利年率)	(複利年率)
				(8.61%)	(4.74%)

期間別騰落率(%)

1カ月	3ヶ月	6ヶ月	1年	3年	設定来
5.24%	0.23%	-3.80%	-0.01%	32.44%	102.56%
				(複利年率)	(複利年率)
				(9.82%)	(6.72%)

ファンドにかかわる費用

運用管理費用 (信託報酬)	年率0.972%(税抜き0.90%) 組入れ投資信託証券も含めた実質的な負担 年率1.55±0.2%(税込/概算)
------------------	---

ファンドにかかわる費用

運用管理費用 (信託報酬)	年率0.756%(税抜き0.70%) 組入れ投資信託証券も含めた実質的な負担 年率1.4±0.2%(税込/概算)
------------------	--

かいたくファンドおよびらくちんファンドにかかわる共通のその他費用・手数料

信託財産に関する租税、投資対象とする投資信託証券の売買に発生する売買委託手数料及びその手数料に対する消費税相当額等の費用、外貨建資産の保管等に要する費用は、お客さまの負担として、信託財産中から実費を負担します。監査費用、信託事務の処理に要する諸費用等は、純資産総額の年0.108%(税抜0.10%)を上限として信託財産から支払うことができます。



クローバー・フェイスブックから

2019年2月15日・23日

★クローバー長期投資セミナー 京橋&梅田

『YASUの金融講座 第1回「金利」』

東京では昨年末に銀座会場が閉鎖となり、新しく改装を終えたクローバーオフィス会議室で初めてのセミナー開催となりました。クローバーとしては思い切った投資をして、会議室の壁の一部を可動式とし、5倍程度のスペースに拡大して使用できるように。栄えある第一回の講義は「金利」、昨年末チームストラテジストとして、クローバーにお迎えした樋口さんのセミナーデビューです。スタートは、紀元前3000年のメソポタミアにまでさかのぼる金利の歴史。契約の資料となる



石版まで登場、なかなかアカデミックです。参加者の方々から、具体的な質問もあり、樋口さんからは実際に世界中の状況をにらみながら、運用責任者としての経験豊富な受け答えがありました。



大阪ではアメリカ村の会場が使えず、投資仲間の方のご紹介の会場で、満員御礼となりました。一昨年ジュネーブツアーに参加された方も多く、皆さんは樋口さんをご存知で熱気に包まれました。セミナーご参加はじめての方もいらっしやいました。熱心に受講いただき活発な質問も。セミナー後、イベント担当の大井さんの的確な設定により、近くのビヤホールで交流会を開催。アルコールは一滴も飲めない樋口さんも参加で、我々も新幹線ぎりぎりまで盛り上がりました。

★『ベンジャミン・フランクリンが夢中になった「電気の流れとお金の流れ」』

というタイトルで、らくちんファンドの立ち上げメンバー、現在NPO法人楽知ん研究所の小出雅之氏にご講演いただきました。我々も後を



継がせていただいている関係もあって、ご本人は存じてはいたのですが、正式にセミナーに参加するのは初めてで新鮮でした！

3月のBDケーキ★

☆noix de beurreの

フリーズシャンティ☆

焼きたてフィナンシエで有名なノドゥブールで、韓さんリクエストのショートケーキをオーダーしました♡



韓さん
おめでとう！！

★娘と手作り

クッキー&プレゼント

先月、娘とお菓子作りと手芸をしました。小学校にも慣れ、友達付き合いが深まってきたことに成長を感じた出来事でした。



2月上旬、娘が「今年のバレンタイン、お友達とチョコ交換することにしたから！」と友チョコ開始宣言をしました。自分の小学生時代、友チョコはなかったな〜と思いつつ、何を作ることにしたのか聞いてみると、「私は、3月のホワイトデーにお返しするから、まだ考えてない!」との答え。どうやら、勘違いをしている様子。「それだと、本命チョコみたいになっちゃうよ。友チョコは、バレンタインデーにお友達と交換するものだよ」と説明したら、急にお菓子作りの本を見て、いっぱい付箋をつけ始めました。



一体、何をどれだけ作るつもりなのか、ドキドキしながら様子を伺っていると友達が作る物と同じにならないように、ココアクッキーとスノーボールクッキーを選択。週末材料を揃え、いざクッキー作りに初挑戦。

バターをクリーム状に混ぜる最初の段階で既に、「腕が痛い。代わって〜。」交代した母の怪力に感心しながら、柔らかくなったバターを混ぜ、他の材料を加えていき、生地がまとまるまでさつくり混ぜるはずが、ポロポロした粉の状態が続くことに不安が高まる娘。

私：「全然固まらないけど、粉の分量間違えてないよね？」娘：「ちゃんと量ったよ!」

けんかになりそうな頃、ようやく生地がまとまり、一旦冷蔵庫で冷やし生地を休ませること30分。ココアクッキーは型抜きを楽しみ、スノーボールクッキーは、切り分けた生地を丸める競争をしながら、オーブンの段階に。焼き上がり、好きな材料でデコレーションし、ようやく完成。ひと安心の母でした。



2月下旬は、お友達の誕生日にプレゼント作って渡したいとなり、毛糸のポンポンで作る「動物ぼんぼん」を作ることにしました。

作る動物のイメージにあう毛糸を用意し、子どもでもポンポンを簡単に作ることができる、ポンポンメーカーを使って大小のポンポンを作り、動物の顔を作りました。目鼻をつけると予想以上に可愛く仕上がり、親子で大満足でした。

どちらも直接、学校には持って行けないので、朝早めに家を出て友人宅に持って行った娘でした。



業務管理部★
渡辺友子

『荒れた市場環境下でも輝く日本企業』



3月22日(金)
18:30~20:00

東京スクエアガーデン6F
京橋環境ステーション内 研修室1
東京都中央区京橋3-1-1

定員40名
無料
(交流会参加費1,000円)
定員35名

リチャード・ケイ氏
(コムジェスト・アセットマネジメント
アナリスト兼ポートフォリオアドバイザー)



4月13日(土)
13:00~15:20

パリミキ アメリカ村店2Fサロン
大阪市中央区西心斎橋2-10-30

『ぷらっと銀座で学ぼう会』“長期投資には何が必要か？”



3月29日(金)
14:00~16:00

当社 会議室
東京都中央区京橋3-3-4 京橋日英ビル3F

無料
先着6名

森田久美子氏
(CFP、
1級ファイナンシャルプランニング技能士)



『成長企業への投資プロセス Part4』



3月29日(金)
18:30~20:00

東京スクエアガーデン6F
京橋環境ステーション内 研修室1
東京都中央区京橋3-1-1

定員40名
無料
(交流会参加費1,000円)
定員35名

押谷 孫行氏
(ユキインベストメント代表取締役)



3月30日(土)
13:00~15:20

パリミキ アメリカ村店2Fサロン
大阪市中央区西心斎橋2-10-30

“たねころ山ツアー 2019 春”



4月6日(土)
11:00~15:45

伊豆たねころ山農園
静岡県伊東市宇佐美

参加費
3,000円
定員45名

ご興味のある方は、
お問い合わせください。
担当 磯野まで



ファンドにかかわるリスク

当ファンドは、値動きのある国内外の株式等に投資する投資信託証券に投資しますので、基準価額はその影響を受け変動します。
投資信託は預貯金と異なり、投資元本が保証されているものではありません。投資による利益および損失は、すべて受益者(投資者)の皆様に帰属します。

基準価額の主な変動要因としては、価格変動リスク、信用リスク、流動性リスク、為替変動リスク、カントリーリスク等があります。リスクについての詳細は投資信託説明書(交付目論見書)をご覧ください。

ファンドにかかわる費用

当社が扱う投資信託に、購入・換金手数料および信託財産留保金はありませぬ。

当資料のご利用にあたっての注意事項

- 当資料はクローバー・アセットマネジメント株式会社が運用するファンドの運用状況をお知らせするために作成した資料であり、金融商品取引法に基づく開示書類ではありません。取得の申込みにあたっては、投資信託説明書(交付目論見書)等をお渡しますので必ず内容をご確認の上、ご自身でご判断ください。
- 当資料に記載された過去の実績は、将来の運用成果等を示唆あるいは保証するものではありません。
- 当資料は信頼できると考えられる情報に基づき作成されていますが、その正確性、完全性を保証するものではありません。
- 当資料中に示された意見等は、作成日現在の当社の見解であり、事前の連絡なしに変更されることがあります。
- 投資信託は、預金や保険契約と異なり、預金保険機構・保険契約者保護機構の保護の対象ではありません。
- 当社でご購入いただいた投資信託は、投資者保護基金の対象とはなりません。

クローバーから大切なお知らせ

【交付運用報告書発送のお知らせ】

かいたく・らくちん・コドモ各ファンドの決算を2019年2月28日、浪花おふくろファンドの決算を3月4日(本来3日ですが休業日のため翌営業日)に行いました。
つきましては、4月中旬にファンドの運用状況等をご報告する「交付運用報告書」を対象のお客様に発送または電子交付いたします。

【ご登録内容の変更はございませんか?】

もうすぐ新年度がスタートします。お引越など新生活の準備で何かと忙しい方もいらっしゃるかと存じます。
ご転居等によりご住所、ご連絡先に変更はございませんか。お取引に関する重要な書類や大切なお知らせなどがお届けできませんので、変更がございましたら、「登録事項変更届」の用紙を弊社ホームページ・マイページまたはお電話にてご請求の上、変更手続きをお願いいたします。
なお、メールアドレスのご変更は、弊社ホームページ・マイページ上またはお電話でもお手続きが可能です。

* 海外転勤等で日本非居住者となるお客様 *

海外転勤等で日本非居住者となる場合、**ご出国前までに所定の手続きが必要となります**ので、お早めにご連絡いただきますようお願いいたします。

【毎月つみたてスケジュール】

次回引落日は、**4月5日(金)**
4月分金額変更・中止・再開締切日...**3月25日(月)**
5月分新規・口座変更締切日...**4月3日(水)**

* 毎月つみたてサービスの金額変更・中止・再開については、お電話でも承っております。

クローバー・アセットマネジメント株式会社
(受付時間: 平日9時~17時)

お客様専用通話料無料ダイヤル: 0800-5000-968

E-mail: gyoumu@clover-am.co.jp