



# クローバーの「時×空」投資 TimeSpace



クローバー・アセットマネジメント株式会社 月次レポート 2018年4月27日基準

## ★日本発世界一の金融サービスへ



先日エコノミスト誌の主催するセミナーに出席してきました。早朝だったにもかかわらず、出席者は100名ほどと大盛況で、パネラーの5人をはじめ殆どは日本人で働く外国人の経営者や会社幹部の人たちでした。当然の様に全て英語のみ。英語が不得意な私としてはとても全ての内容を理解できたわけではないですが、その会が最高に盛り上がったのが日本のサービスに関する話題になった時でした。

一般的に、日本人の間では、日本の製造業は生産性も高く国際競争力もあるのに対し、日本のサービスの方は生産性が悪く遅れているとよく言われています。しかし、これに対する彼らの反応が面白かったですね。日本のサービスの水準が余りに高いので、そのクオリティを考えると逆に生産性が高いという意見や、高級な物販やサービスを提供しているところならわかるが、安いビジネスホテルではそこまで必要なく、「OMOTENASHI」にも生産性が必要だと言う意見など、いろいろ関連な意見が飛び交いました。ただ、皆さん異口同音におっしゃるのは日本のサービスは間違いなく世界一だと言うことです。これらの発言に日本人である私が大いに喜んで誇りに思ったのは当然としても面白いのは、外国人であるはずの彼らも、それをさも自分のことのように自慢し、思わず熱が入っていったところです。

日本のサービスが世界一になるにはわけがありそうです。それは世界一敵しいお客様の存在だと思えます。最近では海外の企業でもあえて日本でテストマーケティングを行い、日本の敵しいお客様の批判にさらすことで商品やサービスを磨くそうです。そして、世界一敵しい日本人に認められた暁には、世界中どこでも受け入れられるというのが今や新しい世界展開のスタンダードになりつつあります。そういう意味で、かつてMADE IN JAPANが世界中で高い評価を得たように、これからは日本の敵しいお客様に鍛えられた日

本のサービスが「OMOTENASHI」として世界に広まる時代になるでしょう。

そんな、大絶賛の日本のサービスにあつて、誠に残念な存在があります。それが金融サービスです。これは護送船団方式で競争がないことが生んだ弊害なのか、またお金のことに関心を持つことを良しとしなかった国民性もあるかもしれません。海外での金融サービスが、仮に良いサービスがあつても一部のお金持ちや機関投資家に限られている中で、日本に期待するのは一般のお客様向けの新しいサービスです。この分野でのサービスが、敵しい日本人のお客様に鍛えられ、日本だけではなく、これから世界中で豊かになって、資産運用を必要とするようになる多くの人々に、大絶賛され迎えられる日が必ず来ると思っています。クローバーも世界中のお客様の真の豊かさに貢献できる日を指して、日々努力を続けたいと思います。

## ★マーケットコメント

多根幹彦

米国株式市場は、前半は順調に推移しましたが、トランプ政権の欧州諸国と足並みをそろえたシリアへのミサイル攻撃、その後の金利上昇、ドル高の影響で後半は軟調に推移しました。月末には、ドル高も一段落し、北朝鮮問題も南北首脳会議を経て米朝関係も正常化に向かうムードもあり、やや値を戻しました。

日本株式市場は、先月から続く森友問題や新たにぶり返した加計問題、イラク日報（存在しないはずの）問題、財務省の事務次官セクハラ問題など政治不信につながる事象が山積ですが、2、3月と十分下落してきたので自立反発で順調に上昇、後半には円安も追い風となりました。2月から下落傾向だったユーロも4月初めから上昇傾向となったこともプラスになりました。

今後は、企業のおおむね好調な決算発表が続くでしょうが、米国の利上げや、為替の動向によって来期予想は敵しい状況も考えられます。大きく上がれば、キヤッシュ比率を高めながら、慎重な運用を心掛ける予定です。



磯野昌彦

## ★フアンド仲間から

『よいおつきあいを末長く続けていきたい』

直販投信による長期投資で資産を作っていく。このスタイルはご存じの通り、さわかみ投信を設立した澤上篤人さんが創りあげたもので、素晴らしい制度だと常々感心しています。

クローバー・アセットマネジメントが運用する4つの投資信託は、さわかみ投信とは異なるFOFという形ですが、直販投信らしい存在感があります。というのも、顧客との関わりを常に大切にしているということ。毎月行われているセミナーの充実ぶりは本当に素晴らしいです。講師の方々のお話はもちろん、最近では磯野さんやスタッフが作られるお料理の方にもぐいぐい引き寄せられています(笑)。パンは前日から仕込んで焼き上げ、料理の素材である野菜から作っているというのですから、どちらの高級レストランかと思うほど温かくもてなしていただいているという幸せな気持ちを、料理とともに毎回、味わうことができます。

こういう場で楽しく学び、語り、食べて、飲むという時間を受益者の方々とともに経験することがどれだけ大切か。それは今後、10年、20年とおつきあいを続けていくための重要な基礎になると思います。

私は共著『長期投資でお金の悩みから自由になった人たち』（日経PB）を書くにあたり、大勢の長期投資経験者に話をうかがいましたが、基本的に彼らのやっていることはシンプルです。相場が良くても悪くても、コツコツと積み立てを続けるだけ。その中でリーマンショックのような時期を経たとしても、かえって安値で仕込みができるので、後年、資産の膨脹スピードがアップします。

「なんだ、積み立てるだけか」とガツクリするほど簡単な話なのですが、だからこそ「どこに積み立てるのか」がより重要なポイントになってきます。日頃から話をし、顔を合わせ、信頼できる人が運用している、中身の分かる投資信託があるということ自体が大きな財産です。特に株が暴落したとき、多根社長やフアンド仲間の顔を思い出せば、戸惑うことも迷うこともなく、心穏やかに投資ライフを続けられるというわけです。この良い関係の輪の中に、いつまでもいられるように、私自身も研鑽していきたいと思っています。

馬場干枝



# 浪花おふくろファンド

## じっくりどっしり長期運用

# コドモファンド

## 変幻自在ずーっとおまかせ

### 【4月の運用コメント】

日経平均は、2ヶ月ぶりに大きく反発、後半は円高の影響もあり大型株の上昇は加速しました。その影響で基準価額が大きく上がったところで、さわかみファンド、ひふみ投信を一部利益確定しました。ただ、おふくろファンドは、全体として中小型株シフトしているため、その上昇の恩恵を十分に受けることはできませんでした。特に、前半でのグローバルニッチ企業の株価下落の影響を受けたことで前月比は+1.73%と残念な結果となりました。

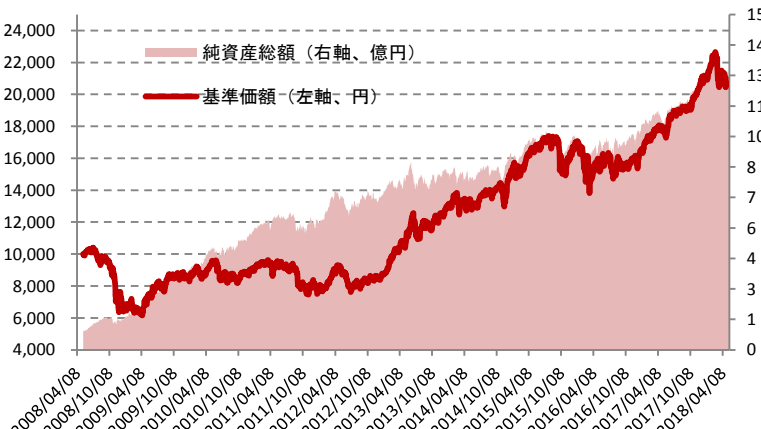
各ファンドへのインタビューの結果、組み入れ企業の業績自体には不安要素は見当たらないので今後の巻き返しに期待しています。もちろん、大幅に上昇するようであれば、利益確定も考えていきます。

### 【4月の運用コメント】

日経平均は、2ヶ月ぶりに大きく反発、後半は円高の影響もあり大型株の上昇は加速しました。ただ、コドモファンドは、あえて中小型株シフトを強いているので、その上昇の恩恵を十分に受けることはできませんでした。

特に、前半でのグローバルニッチ企業の株価下落の影響を大きく受けたことで前月比は+1.07%と残念な結果となりました。各ファンドへのインタビューの結果、組み入れ企業の業績自体には不安要素は見当たらないので今後の巻き返しに期待しています。もちろん、大幅に上昇するようであれば、利益確定も考えていきます。

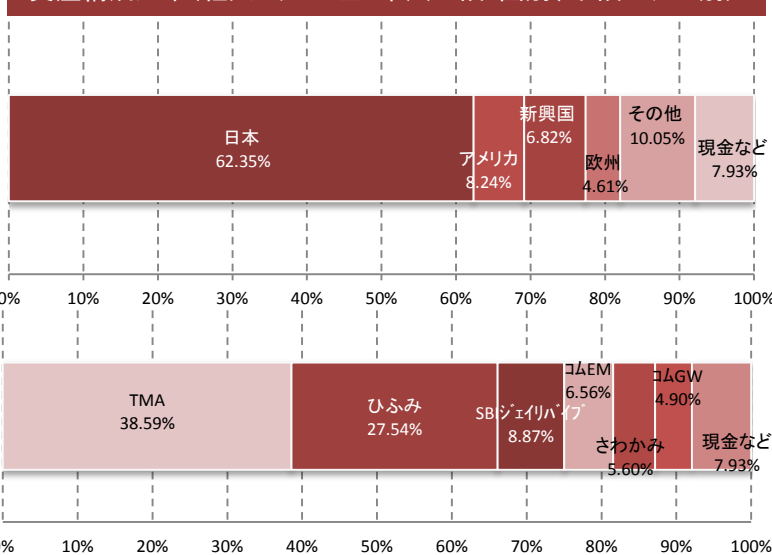
### 基準価額と純資産総額の推移



### 浪花おふくろファンド概況

基準価額	21,269円	信託期間	無期限
純資産総額	1,258百万円	決算日	毎年3月3日
設定日	2008年4月8日	(休業日の場合は翌営業日)	

### 資産構成比率(組入ファンド全6本)(上段:国別、下段:ファンド別)



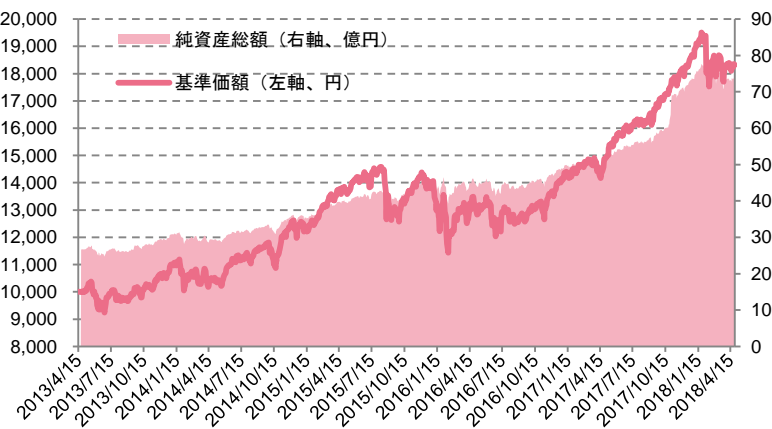
### 期間別騰落率(%)

1ヵ月	3ヶ月	6ヶ月	1年	3年	設定来
1.73%	-4.28%	2.81%	17.97%	25.90%	112.69%
				(複利年率)	(複利年率)
				(8.00%)	(7.79%)

### ファンドにかかわる費用

運用管理費用 (信託報酬)	年率0.972%(税抜き0.9%) 組み入れ投資信託証券も含めた実質的な負担 年率1.6±0.25%(税込/概算)
------------------	-----------------------------------------------------------------

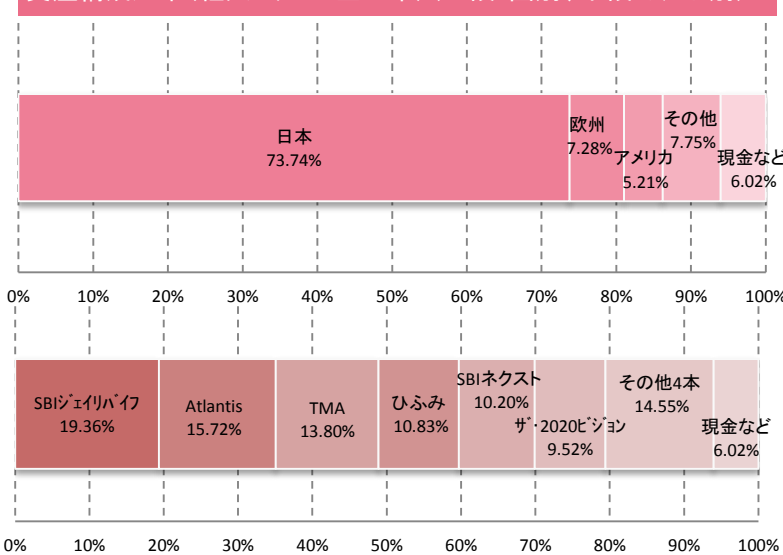
### 基準価額と純資産総額の推移



### コドモファンド概況

基準価額	18,337円	信託期間	無期限
純資産総額	7,381百万円	決算日	毎年2月25日
設定日	2013年4月15日	(休業日の場合は翌営業日)	

### 資産構成比率(組入ファンド全10本)(上段:国別、下段:ファンド別)



### 期間別騰落率(%)

1ヵ月	3ヶ月	6ヶ月	1年	3年	設定来
1.07%	-4.68%	4.32%	23.14%	32.38%	83.37%
				(複利年率)	(複利年率)
				(9.82%)	(12.80%)

### ファンドにかかわる費用

運用管理費用 (信託報酬)	年率1.08%(税抜き1.0%) 組み入れ投資信託証券も含めた実質的な負担 年率1.7±0.4%(税込/概算)
------------------	---------------------------------------------------------------

### コドモファンドおよび浪花おふくろファンドにかかわる共通のその他費用・手数料

信託財産に関する租税、投資対象とする投資信託証券の売買に発生する売買委託手数料及びその手数料に対する消費税相当額等の費用、外貨建資産の保管等に要する費用は、お客さまの負担として、信託財産中から実費を負担します。

設定・運用・販売はクローバー・アセットマネジメント株式会社/金融商品取引業者 関東財務局長(金商)第2727号  
※比率は四捨五入の関係で合計が100%にならない場合があります。

# らくちんファンド

国内外にベストバランス

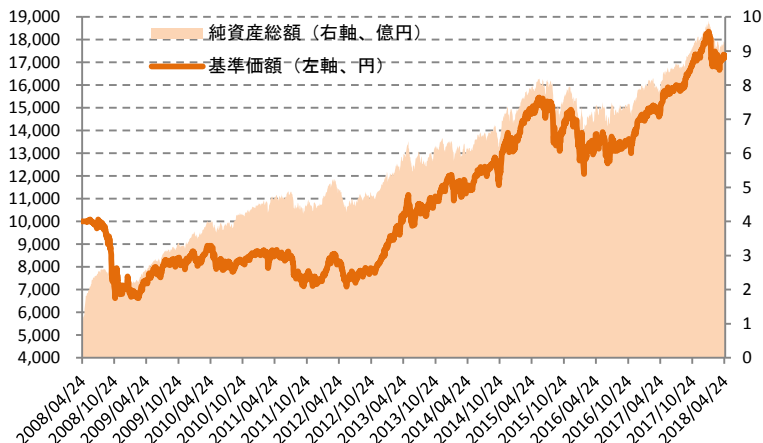
## 【4月の運用コメント】

日経平均は、2ヶ月ぶりに大きく反発、後半は円高の影響もあり大型株の上昇は加速しました。基準価額が大きく上がったところで、TMA長期投資ファンドを一部利益確定しました。

ただ、らくちんファンドは、全体として中小型株シフトしているのので、その上昇の恩恵を十分に受けることはできませんでした。特に、前半でのグローバルニッチ企業の株価下落の影響を受けたことで前月比は+1.71%と残念な結果となりました。

各ファンドへのインタビューの結果、組み入れ企業の業績自体には不安要素は見当たらないので今後の巻き返しに期待しています。もちろん、大幅に上昇するようであれば、利益確定も考えていきます。

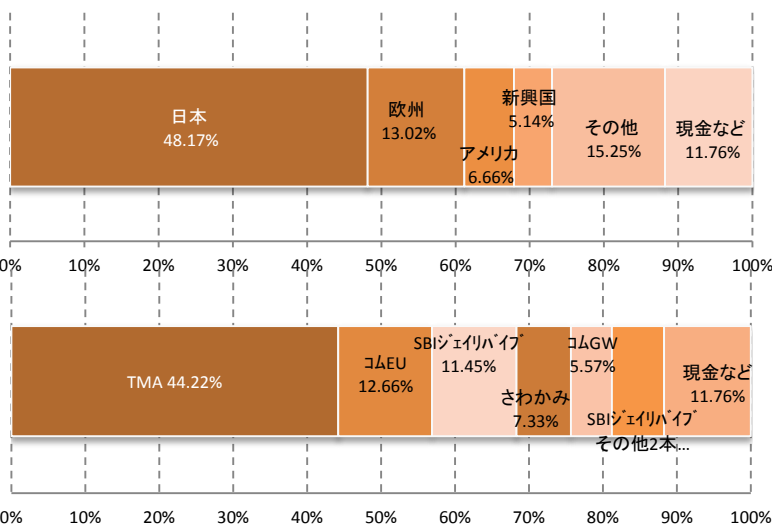
### 基準価額と純資産総額の推移



### らくちんファンド概況

基準価額	17,299円	信託期間	無期限
純資産総額	926百万円	決算日	毎年2月25日
設定日	2008年4月24日	(休業日の場合は翌営業日)	

### 資産構成比率(組入ファンド全7本)(上段:国別、下段:ファンド別)



### 期間別騰落率(%)

1カ月	3ヶ月	6ヶ月	1年	3年	設定来
1.71%	-4.08%	1.28%	14.00%	14.77%	72.99%
(複利年率) (複利年率) (複利年率) (複利年率)					
(4.71%) (5.63%)					

### ファンドにかかわる費用

運用管理費用 (信託報酬) **年率0.972% (税抜き0.90%)**  
**組み入れ投資信託証券も含めた実質的な負担**  
**年率1.55±0.2% (税込/概算)**

# かいたくファンド

たっぷりと海外投資

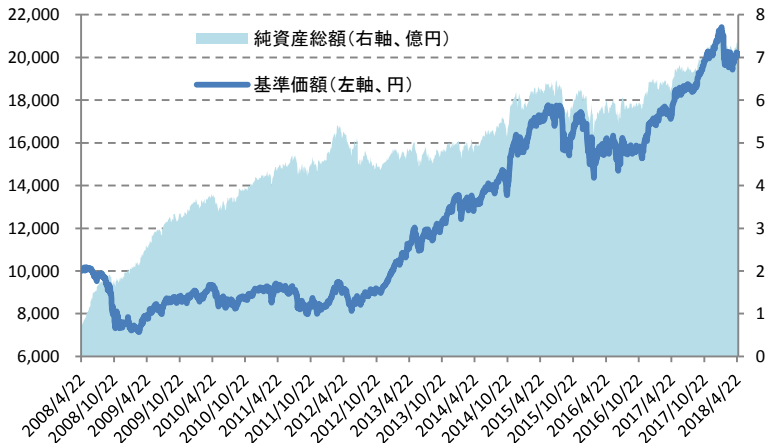
## 【4月の運用コメント】

NYダウ、日経平均は、2ヶ月ぶりに反発、後半は大型株の上昇は加速しました。基準価額が大きく上がったところで、TMA長期投資ファンドを一部利益確定しました。

ただ、かいたくファンドは、全体として中小型株シフトしているのので、その上昇の恩恵を十分に受けることはできませんでした。特に、前半でのグローバルニッチの企業株価下落の影響を受けたことで前月比は+1.87%と残念な結果となりました。

各ファンドへのインタビューの結果、組み入れ企業の業績自体には不安要素は見当たらないので今後の巻き返しに期待しています。もちろん、大幅に上昇するようであれば、利益確定も考えていきます。

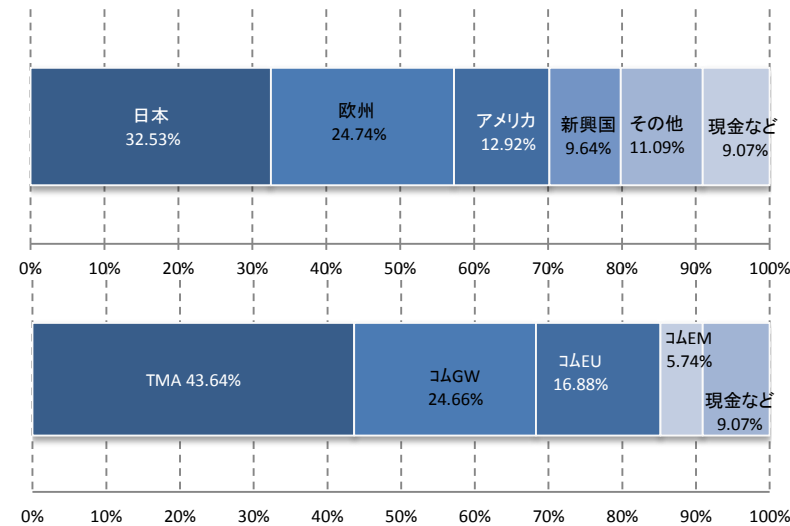
### 基準価額と純資産総額の推移



### かいたくファンド概況

基準価額	20,116円	信託期間	無期限
純資産総額	730百万円	決算日	毎年2月25日
設定日	2008年4月22日	(休業日の場合は翌営業日)	

### 資産構成比率(組入ファンド全4本)(上段:国別、下段:ファンド別)



### 期間別騰落率(%)

1カ月	3ヶ月	6ヶ月	1年	3年	設定来
1.87%	-4.37%	0.98%	13.14%	16.39%	101.16%
(複利年率) (複利年率) (複利年率) (複利年率)					
(5.20%) (7.23%)					

### ファンドにかかわる費用

運用管理費用 (信託報酬) **年率0.756% (税抜き0.70%)**  
**組み入れ投資信託証券も含めた実質的な負担**  
**年率1.4±0.2% (税込/概算)**

### かいたくファンドおよびらくちんファンドにかかわる共通のその他費用・手数料

信託財産に関する租税、投資対象とする投資信託証券の売買に発生する売買委託手数料及びその手数料に対する消費税相当額等の費用、外貨建資産の保管等に要する費用は、お客さまの負担として、信託財産中から実費を負担します。監査費用、信託事務の処理に要する諸費用等は、純資産総額の年0.108% (税抜0.10%) を上限として信託財産から支払うことができます。

## 『ぷらっと銀座で学ぼう会』“長生きリスク対策・その1(生命保険の見直し方)”



5月25日(金) 当社 会議室  
14:00~16:00 東京都中央区京橋3-3-4 京橋日英ビル3F

無料 森田久美子 氏  
先着6名 (CFP、1級ファイナンシャルプランニング技能士)



## 『将来ための“はじめの一步”』“心豊かな人生を実現するために・・・”



5月27日(日) 大原みのりあん一寛庵  
13:10~15:10 京都市左京区大原野村町

無料 田子 慶紀 (当社取締役)  
12名



## 新組み入れファンド『ユキ・ジャパン・リバウンディング・グロース・ファンド』



6月8日(金) ポーラ銀座ビル 4F ミシキムギンザ  
18:30~20:50 東京都中央区銀座1-7-7

無料 (交流会参加費  
1,000円)  
定員33名

押谷 孫行 氏  
(ユキインベストメント代表取締役)



6月16日(土) パリミキ アメリカ村店2Fサロン  
13:00~15:20 大阪市中央区西心斎橋2-10-30

定員40名

## 『保護主義政策が強まる中のグローバル投資術』



6月30日(土) パリミキ アメリカ村店2Fサロン  
13:00~15:20 大阪市中央区西心斎橋2-10-30

無料 (交流会参加費  
1,000円)  
定員40名

リチャード・ケイ氏  
(コムジェスト・アセットマネジメント  
アナリスト兼ポートフォリオアドバイザー)



### ファンドにかかわるリスク

当ファンドは、値動きのある国内外の株式等に投資する投資信託証券に投資しますので、基準価額はその影響を受け変動します。  
**投資信託は預貯金と異なり、投資元本が保証されているものではありません。投資による利益および損失は、すべて受益者(投資者)の皆様に帰属します。**

基準価額の主な変動要因としては、価格変動リスク、信用リスク、流動性リスク、為替変動リスク、カントリーリスク等があります。リスクについての詳細は投資信託説明書(交付目論見書)をご覧ください。

### ファンドにかかわる費用

当社が扱う投資信託に、購入・換金手数料および信託財産留保金はありません。

### 当資料のご利用にあたっての注意事項

- 当資料はクローバー・アセットマネジメント株式会社が運用するファンドの運用状況をお知らせするために作成した資料であり、金融商品取引法に基づく開示書類ではありません。取得の申込みにあたっては、投資信託説明書(交付目論見書)等をお渡しますので必ず内容をご確認の上、ご自身でご判断ください。
- 当資料に記載された過去の実績は、将来の運用成果等を示唆あるいは保証するものではありません。
- 当資料は信頼できると考えられる情報に基づき作成されていますが、その正確性、完全性を保証するものではありません。
- 当資料中に示された意見等は、作成日現在の当社の見解であり、事前の連絡なしに変更されることがあります。
- 投資信託は、預金や保険契約と異なり、預金保険機構・保険契約者保護機構の保護の対象ではありません。
- 当社でご購入いただいた投資信託は、投資者保護基金の対象とはなりません。

### クローバーから大切なお知らせ

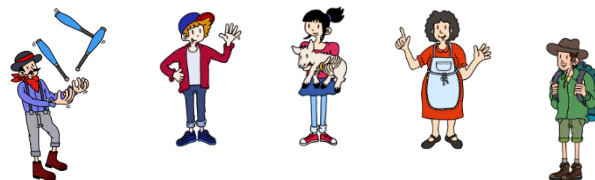
#### 【投資信託説明書(交付目論見書)発送予定のお知らせ】

2018年5月下旬以降、4月末時点で残高のあるお客様を対象に、「投資信託説明書(交付目論見書)」「(コドモ・らくちん・かいたくファンドは5月19日改訂版・おふくろファンドは6月2日改訂版)をクローバーDM便またはメールにてお届けいたします。

2018年3月末現在の運用実績や投資対象ファンド等を記載しておりますので、お取引の前にご一読ください。

なお、「お客様マイページ」にご登録いただきましたお客様は、マイページ上に交付いたしますのでご確認ください。

\*「お客様マイページサービス」はインターネットに接続可能な環境から資産状況の確認、各種報告書の電子交付、各種お手続き書類の請求が可能となります。ご利用いただくには、「電子交付サービス」へのお申し込みが必要です。



### 【毎月つみたてスケジュール】

次回引落日は、 **6月5日(火)**  
6月分金額変更・中止・再開締切日… **5月23日(水)**  
7月分新規・口座変更締切日… **6月1日(金)**

\*毎月つみたてサービスの金額変更・中止・再開については、お電話でも承っております。

クローバー・アセットマネジメント株式会社  
(受付時間:平日9時~17時)

**お客様専用通話料無料ダイヤル:0800-5000-968**

E-mail: [gyoumu@clover-am.co.jp](mailto:gyoumu@clover-am.co.jp)

クローバー・フェイスブックから

2018年4月13日

## ★クローバー長期投資セミナー銀座

『金融市場の潮流と資産運用革命』というテーマでTMA平山さんにご登壇いただきました。TMAの運用本部長に就任され超多忙の中、時間を割いてご講演いただきました。長期投資が主流になったという話と企業の選び方3つのポイント①企業のDNA（継続した成長につながる）②経営者（一歩先に対応できるか）③参入障壁がないか（これではダメだという存在かどうか）について説明してくださいました。



人類の歴史は耐える時間の歴史。食べるところを我慢できるようになったことで、動物から人類へ。そして蓄えることを覚え、貯蓄へ。短期投資から長期投資に移行するのは成長の度合いかもしれないと、平山さんらしいお話でした。

## ★磯野パティシエのデザート★

『キャラメルフレーバーのナッツアイス』

先日、銀座のレストランランチのデザートでおいしかったので再現しました。今までも、バジルペースト（初めて食べたときは、衝撃！程よい塩分がアクセントになりグリーンが綺麗です）や、ド



ライフルツ入りのシリアル（食感が楽しくフルーツの彩も）などを混ぜて楽しめます。あらかじめ、ブレンダーでアーモンドを適度に粉

砕、多少やわらかめにした「スーパーカップ」とキャラメルソースを入れて攪拌する。綺麗に混ぜたら一旦タッパーに入れ、もう一度冷凍庫で固める。適度な硬さになったらアイスクリームサーバー、またはスプーンで整形し器に。



＊レストランでは、ミントが飾ってあったんですが、なかったのが家にあつたチョコレート味のバルサミコ酢をかけてみました。なかなかインパクトのある仕上がりに。キャラメルソースも作りましたが、もう少し焦がして苦みを利かせたほうがよかったです。お好みで。

### ナッツアイスの材料

カップアイス(今回は、コンビニで買った「スーパーカップ」)	200g×2
キャラメルソース	30cc位
アーモンド	15粒



## ☆こどもと一緒にどこにいく？

晴天に恵まれたゴールデンウィークは、親子で楽しめる場所を求めてお出かけしました。

息子の希望は『地下鉄博物館』でした。昭和2年に上野〜浅草間で開業した日本で最初の地下鉄（今の銀座線）。その貴重な地下鉄車両10001号車（昨年、国の重要文化財に指定され、車内に入れなくなりました。）を見て「かっこいい！中に入りたい！」を連呼していました。運転席に入ることができない別の車両では、運転手さんや車掌さんの真似をしてご機嫌でした。



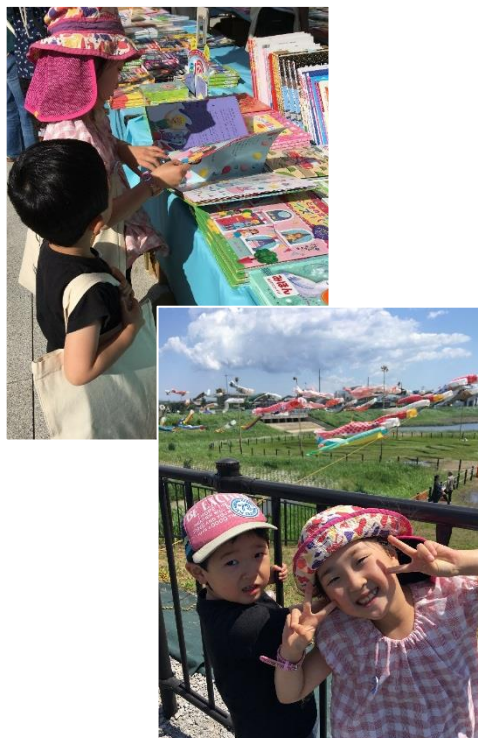
娘の希望は『浅草』でした。祖母と何度か訪れているだけあって、色々行ったことのあるお店を教えてくださいました。仲見世や付近のお店を散策しながら、きびだんご、シルクプリン、粟ぜんざい、わらび餅、お昼に天井を食べた後は、「浅草花やしき」へ行きました。想像以上の混雑に動くのが嫌になる両親をよそに、お目当ての乗り物を見つけ、小走りにな

るこども達。観覧車からはスカイツリーも見え、笑顔の娘。一人でメリーゴーランドに乗ると宣言したものの、初めての経験に、スタート前から緊張する息子。おいしい食べ物と遊園地で楽しい時間を過ごせました。



主人の希望は『上野の森親子ブックフェスタ』でした。5月3日〜5月5日の3日間、上野公園中央噴水池広場を会場として、出版社約70社、絵本、児童書、図鑑など約5万冊の書籍が並ぶ大きなイベントです。今年で19回目になるそうです。大型絵本による読み聞かせや紙芝居もあり、来場している子ども達が熱心に聞き入っていました。販売ブースでは、読者謝恩価格（定価の20%引き）で書籍が購入できるので、皆さん、お気に入りの本を抱えながら各ブースを巡っていました。この日は午前中別の場所に行っていたため、ひとつひとつのブースに掛ける時間が足りず、悔いが残ったので、来年は1日掛けてじっくり見て回ろうと思います。

私の希望は『国分川鯉のぼりフェスティバル』でした。4月29日〜5月5日の7日間、千葉県市川市国分川調整池周辺を会場として、国分川の浄化・地域住民の交流の発展・地域の活性化を目的に開催され、今年で28回目になるそうです。当日は風も強く、絶好の鯉のぼり日和。500流（りゅう）以上の鯉のぼりが雄大に泳ぐ姿はとても見応えがありました。子どもが一緒におでかけしてくれるうちに、色々なところに行けたらいいなと思います。



次女★渡辺友子

一億人の  
投信大賞  
2017 1位  
外国株式部門

コドモファンドが2年連続  
「一億人の投信大賞」  
外国株式部門1位に選ばれました！  
これも皆様のおかげと  
感謝しております。

「一億人の投信大賞」は個人の立場で投資信託による資産形成を啓蒙するために、非営利の任意団体である「一億人の投信大賞選定委員会」がデータをもとに選定した投信大賞です。

「一億人の投信大賞2017」は、過去の情報にもとづくものであり、将来の運用成果を示唆あるいは保証するものではありません。また、掲載している情報は参考情報として提示するものであり正確性・完全性を保証するものではありません。