

コドモファンド

追加型投信／内外／株式／ファンド・オブ・ファンズ



運用報告書（全体版）

第11期（決算日2024年2月26日）

■当ファンドの仕組みは次の通りです。

商品分類	追加型投信／内外／株式／ファンド・オブ・ファンズ
信託期間	無期限
運用方針	ファンド・オブ・ファンズ方式により、信託財産の長期的な成長を目指して積極的な運用を行います。
主要投資対象	国内外の投資信託証券（投資信託または外国投資信託の受益証券（振替投資信託受益権を含みます）および投資法人または外国投資法人の投資証券（振替投資口を含みます。以下同じ。）を主要投資対象とします。
組入制限	①投資信託証券への投資割合には制限を設けません。 ②同一銘柄の投資信託証券への投資割合は、原則として信託財産の純資産総額の50%未満とします。但し、信託約款又は規約等においてファンド・オブ・ファンズにのみ取得されることが定められている投資信託証券については制限を設けません。 ③外貨建資産への投資には制限を設けません。 ④株式への直接投資は行いません。 ⑤デリバティブの直接利用は行いません。
分配方針	毎決算時に、収益分配方針に基づいて分配を行います。分配金額は、委託会社が基準価額水準、市況動向等を勘案し決定します。（分配を行わないことがあります。）当ファンドは分配金再投資専用とします。

受益者の皆さまへ

平素は「コドモファンド」に格別のご愛顧を賜り、厚く御礼申し上げます。

当ファンドは、第11期決算を行いましたので、当期の運用状況をまとめております。

当期間も信託財産の長期的な成長を図ることを目的とした運用を行って参りましたこと、合わせてご報告申し上げます。

今後も、皆さまの長期投資の充実のため、努めて参りますので、より一層のお引き立てを賜りますようお願い申し上げます。

PARIS MIKI
ASSET MANAGEMENT

■お問合せ先

株式会社パリミキアセットマネジメント

〒104-0061 東京都中央区銀座二丁目8-4 泰明ビル2階

[ホームページ] <https://pmam.co.jp>

[通話料無料ダイヤル] 0800-5000-968

[営業時間] 9:00~17:00（土日祝日・年末年始を除く）

運用担当者の紹介

コドモファンドは、さまざまなジャンルの実業経験者と金融専門家が、それぞれの経験を活かしファンド運営を行っています。週一回の運用会議と月一回の投資政策委員会は、東京⇄ジュネーブのネット会議となります。グローバルなネットワークに基づいた独特の視点は、数ある国内ファンドの中でもユニークなものであると自負しております。

■代表取締役社長 運用部長 磯野 昌彦



さわかみ投信顧問株式会社（現さわかみ投信株式会社）のスタートアップメンバーとしての2年間の経験他、グループ企業のIR担当（インベスター・リレーションズ、投資家とのコミュニケーションをする仕事です）を10年間にわたって担当。評価される企業側として、ファンドマネージャーやアナリストから厳しい質問を受ける立場でしたが、当時、「この人は手ごわい」「この人は勉強不足」などと、各人を個別評価することで、どんなファンドマネージャーやアナリストが優秀かを見極める力がつきました。今は逆の立場で厳しい目でファンドを評価しています。

■ファンドマネージャー 宇野 隆一郎



1988年に富士銀行（現みずほ銀行）に入行し、主に国際部門を中心に国内及び証券部門にて従事。1998年には当時のスイス富士銀行（スイス・チューリッヒ）に駐在し、プライベートバンキングや運用の奥深さを体現し、以来マーケットの魅力に取りつかれました。

2004年にドイツ銀行のプライベートバンキング部門に転職。その後独立し、ファミリーオフィスの運用を担当。1か月の内、約半分近くを海外に出張し、年間約100以上の世界中のファンドマネージャーとミーティングを行っていました。その時に、多根さんと出会いました。

2009年にシンガポールに拠点を移し、ファンドに限らずあらゆる金融商品の運用を行い、2017年に帰国後も個人投資家として相場・トレードの研究に勤しんでまいりました。

相場で大切なことは大局観であり、ファンダメンタル同様、時間と価格の分析も行いながら大局観を把握し、それに見合った旬なファンドを常にアップデートしていきたいと考えております。

趣味はサッカーと音楽。好きなサッカーチームは、幼少期をミラノ（イタリア）で過ごしたこともあり、50年来のインテル・ファン。

※2023年7月1日付にて運用体制を変更いたしました。

最近5期の運用実績

決算期	(分配落)	基準価額		投資信託受益 証券組入比率	投資証券 組入比率	純資産総額
		税込分配金	期中騰落率			
7期 2020年2月25日	円 18,364	円 0	% 8.4	% 75.2	% 8.7	百万円 7,764
8期 2021年2月25日	21,242	0	15.7	74.7	14.8	9,701
9期 2022年2月25日	20,001	0	△5.8	66.7	25.9	9,219
10期 2023年2月27日	20,433	0	2.2	55.4	24.1	9,170
11期 2024年2月26日	24,304	0	18.9	58.0	35.5	10,876

(注1) 基準価額の騰落率は分配金込みです。

(注2) 当ファンドは、適切に比較できる指数が存在しないため、ベンチマークおよび参考指数を設定しておりません。

当期中の基準価額等の推移

年月日	基準価額		投資信託受益 証券組入比率	投資証券組入比率
	騰落率			
(期首) 2023年 2月27日	円 20,433	% —	% 55.4	% 24.1
2月末	20,391	△0.2	55.5	24.1
3月末	20,427	△0.0	56.1	23.5
4月末	20,481	0.2	56.0	23.7
5月末	21,117	3.3	48.6	31.1
6月末	22,065	8.0	51.0	34.0
7月末	22,155	8.4	56.6	33.7
8月末	22,223	8.8	61.8	28.0
9月末	21,659	6.0	54.7	28.2
10月末	20,784	1.7	58.6	32.4
11月末	22,090	8.1	56.9	32.7
12月末	22,223	8.8	60.2	33.5
1月末	23,173	13.4	58.0	35.2
(期末) 2024年 2月26日	24,304	18.9	58.0	35.5

(注1) 期末基準価額は分配金込み、騰落率は期首比です。

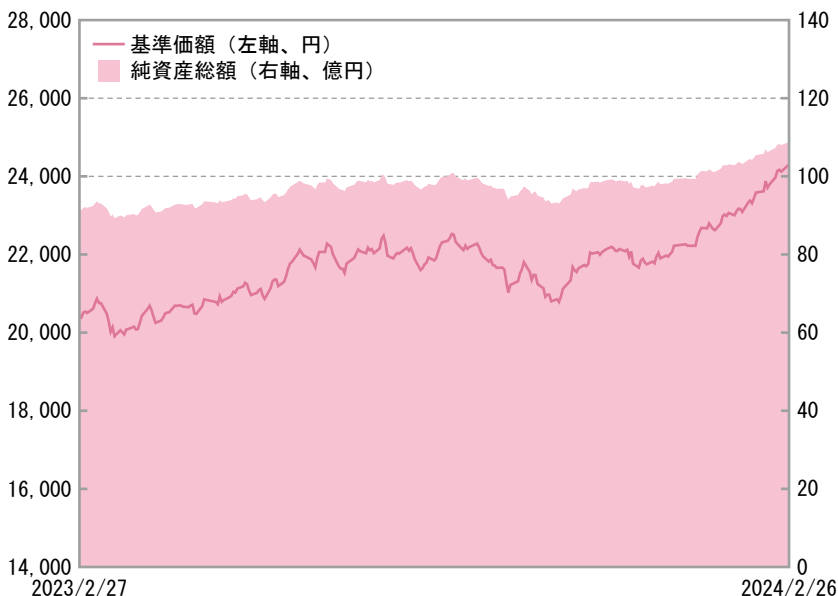
(注2) 当ファンドは、適切に比較できる指数が存在しないため、ベンチマークおよび参考指数を設定しておりません。

当期の運用状況と今後の運用方針

期中の基準価額等の推移（2023年2月28日～2024年2月26日）

基準価額の動き

基準価額は期首に比べ18.9%の上昇となりました。



【基準価額のハイライト】

	基準価額	日付
安値	19,905円	2023年3月17日
高値	24,304円	2024年2月26日

(注1) 当ファンドは、適切に比較できる指数が存在しないため、ベンチマークおよび参考指数を設定していません。

(注2) 分配を行っていないため、分配金再投資基準価額は表示していません。

(注3) 上記騰落率は、小数点以下第2位を四捨五入して表示しております。

【当ファンドのベンチマークとの差異】

当ファンドの目的・特色に対し、適切に比較できる指数が存在しないため、ベンチマークおよび参考指数を設定していません。従って、当ファンドとベンチマークおよび参考指数との対比グラフは表示していません。

投資環境

2024年3月、米国の中堅銀行とスイスの巨大老舗銀行の破綻を受け、業界に激震が走りましたが各国政府、中央銀行の素早い徹底した対応で世界中のマーケットが平静を取り戻したところから、今期は始まりました。

米国では、7月のFOMCで利上げが終わるなどの観測で4月末までは急速に株価は上昇していきました。ただ、8月には、格付会社フィッチが米国債をAA+へ引き下げ、それまで楽観的で、割高だった相場を冷やすきっかけを与えることとなり、株式市場は下落しました。その後は、米金利が下がり始めたのと同じタイミングで株価の上昇が見られました。しかし、9月中旬から、原油価格の上昇に伴う米国長期金利の急速な上昇と中国経済の悪化懸念で米国だけでなく欧州の株式市場も下落しました。

10月に入って、米国株式市場はイスラエルとハマスの緊張懸念で石油価格の上昇で、金利が上昇、軟調が続きましたが、11月のFRBで利上げ局面の終わりが意識され、多少の微調整はあるものの順調に株価は推移して期末を迎えました。

一方、日本株式市場は、3月には東証からPBR1倍割れ企業に対する株価是正勧告が出され、同時期にバフェット氏が来日するなど海外投資家の資金流入も始まり、上昇を続けました。その後も日経平均は9月中旬までは堅調でしたが、米国金利の急速な上昇、不安定な中国経済の影響を受け、米国市場と同様、下落しはじめました。10月末に発表された日銀金融政策決定会合では、YCC運用を再修正し、長期金利の1%超えを容認することを決定する一方、大規模金融緩和は引き続き継続することが確認されると急速に値を上げていきました。さらに年明けからは、新NISAの導入で株式市場への資金流入が意識され、堅調に推移し、2月下旬には日経平均は史上最高値を更新し、期末を迎えました。

当ファンドの運用経過と基準価額の主な変動要因

当期のコドモファンドのパフォーマンスは+18.9%となりました。

バフェット氏の訪日に象徴される外国人投資家の日本株見直し機運の高まりや、東証が低PBR企業に対して改善策を開示・実行するよう要請するなどもあり、コムジェスト世界や同ヨーロッパ、グロース系のアトランティスの組み入れ比率を減らし、モーラント等のバリュー系のファンドに資金を徐々に移し、日経225、TOPIX ETFもタイミングを見て組み入れました。

また、6月には東欧株式ファンド、トリゴン・ニューヨーロッパファンド、9月には、日本株のシンプレックス中計ファンド、10月にはニッポングロースファンドを新規組み入れました。

年末から年明けにかけて好調を取り戻した米国市場もS & P 500、ナスダックETFをタイミングを見て組み入れました。キャッシュは期初には20%以上保有していましたが、積極投資により、期末には6%台となり、結果、基準価額は大きく上昇しました。

今後の運用方針

中東での地政学的リスクや米国の大統領選挙の行方などで調整局面はあると思われませんが、脱デフレが鮮明になり、賃金の上昇も顕在化して好循環の状況の経済により、引き続き大中型バリュー株など物色の展開が想定される日本株、AIブームを中心に好調な米国株を中心に組み入れ比率を増やしたいと思えます。

分配金

基準価額の水準、並びに市場環境等を考慮し、当期の分配については0円とさせていただきました。なお、収益分配に充てなかった利益（留保益）につきましては、元本部分と同様に運用いたします。

■分配原資の内訳（1万口当り）

項目	当期	
	(2023年2月28日～2024年2月26日)	
当期分配金（税込み）	0円	
	当期の収益	—
	当期の収益以外	—
翌期繰越分配対象額	14,303円	

(注1) 当期の収益は経費控除後の配当等収益および経費控除後の有価証券売買等損益、当期の収益以外は収益調整金および分配準備積立金です。

(注2) 円未満は切捨てして表示しております。

お知らせ

該当事項はありません。

1万口当たりの費用明細

項目	当期		項目の概要
	(2023年2月28日～2024年2月26日)		
	金額	比率	
(a) 信託報酬	円 238	% 1.097	(a) 信託報酬＝期中の平均基準価額×信託報酬率
(投信会社)	(136)	(0.627)	・委託した資金の運用の対価
(販売会社)	(95)	(0.438)	・交付運用報告書等各种書類の送付、口座内でのファンドの管理、購入後の情報提供等の対価
(受託会社)	(7)	(0.032)	・運用財産の管理、投信会社からの指図の実行の対価
(b) 売買委託手数料	8	0.037	(b) 売買委託手数料＝期中の売買委託手数料÷期中の平均受益権口数
(投資信託受益証券)	(7)	(0.032)	・投資信託受益証券・投資証券の売買に係る支払手数料
(投資証券)	(1)	(0.005)	
(c) 保管費用等	1	0.005	(c) 保管費用等＝期中の保管費用等÷期中の平均受益権口数
合計	247	1.138	

期中の平均基準価額は21,700円です。

(注1) 期中の費用(消費税のかかるものは消費税を含む)は追加、解約によって受益権口数に変動があるため、簡便法により算出した結果です。

(注2) 消費税は報告日の税率を採用しております。

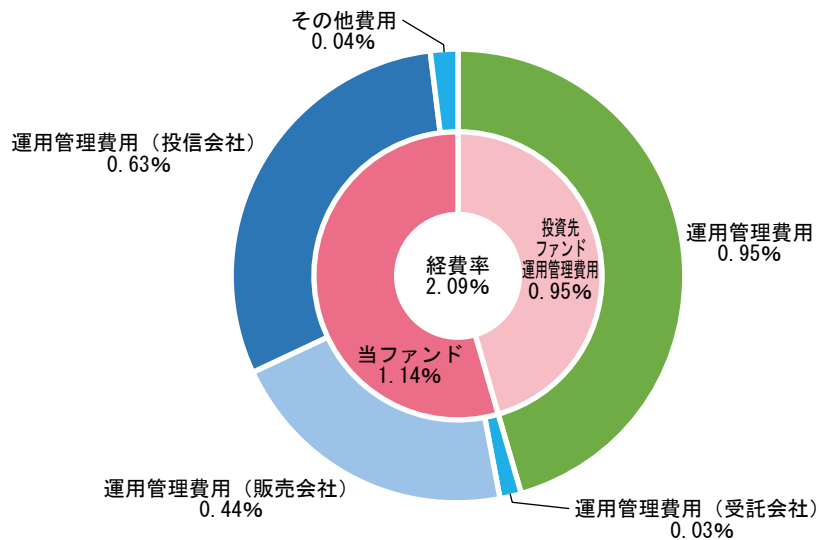
(注3) 金額は項目毎に円未満は四捨五入して表示しております。

(注4) 比率は1万口当たりのそれぞれの費用金額(円未満の端数を含む)を期中の平均基準価額で除して100を乗じたもので、項目毎に小数点以下第4位を四捨五入して表示しております。

【参考情報】

経費率(投資先ファンドの運用管理費用以外の費用を除く)

当期中の運用・管理にかかった費用の総額(原則として、募集手数料、売買委託手数料および有価証券取引税を除く。)を期中の平均受益権口数に期中の平均基準価額(1口当たり)を乗じた数で除した経費率(年率)は、2.09%です。



経費率 (①+②)	2.09%
①当ファンドの費用の比率	1.14%
②投資先ファンドの経費率	0.95%

- ・①の費用は、1万口当たりの費用明細において用いた簡便法により算出したものです。
- ・②の費用は、各月末の投資先ファンドの保有比率に当該投資先ファンドの運用管理比率を乗じて算出した概算です。
- ・各費用は、原則として、募集手数料、売買委託手数料および有価証券取引税を含みません。
- ・各比率は、年率換算した値です。小数点以下第3位を四捨五入して表示しているため、合計が一致しない場合があります。
- ・投資先ファンドとは、当ファンドが組入れている投資信託証券・投資証券です。
- ・①の費用と②の費用は、計上された期間が異なる場合があります。
- ・上記の前提条件で算出したものです。このため、これらの値はあくまでも参考であり、実際に発生した費用の比率とは異なります。
- ・投資先ファンドには運用管理費用以外の費用がある場合がありますが、上記には含まれておりません。

期中の売買及び取引の状況

投資信託受益証券

(2023年2月28日から2024年2月26日まで)

	買付		売付	
	単位数又は口数	金額	単位数又は口数	金額
国内	千口	千円	千口	千円
NEXT FUNDS TOPIX連動型上場投信	123.03	296,480	80.87 (-)	201,042 (-)
NEXT FUNDS 日経225連動型上場投信	26.45	895,650	19.776 (-)	700,944 (-)
SBI中小型成長ネクストジャパン	2.076	100,285	6.163 (-)	291,469 (-)
SBI中小型割安ジェイリバイブ	-	-	4.803 (-)	189,339 (-)
コムジェスト・ヨーロッパ90	128,263.166	255,000	150,174.718 (-)	298,999 (-)
コムジェスト世界株式ファンド	60,753.342	100,000	584,464.339 (-)	877,999 (-)
シンプレクス中計ファンド(ロング)	255,781.843	400,000	- (-)	- (-)
日本	千口	千日本・円	千口	千日本・円
ピクテ ゴールド 為替ヘッジ付き	33.9152676 (-)	600,000 (-)	33.9152676 (-)	583,197 (-)
アメリカ	千口	千アメリカ・ドル	千口	千アメリカ・ドル
アトランティス・ジャパン・オポチュニティーズ・ファンド USDクラス	- (-)	- (-)	1,052.727566 (-)	4,048 (-)
VANECK VIETNAM ETF	187.812 (-)	2,669 (-)	50.736 (-)	687 (-)
Invesco QQQ Trust Series1	4.748 (-)	2,024 (-)	- (-)	- (-)
iShares MSCI India ETF (INDA)	13.573 (-)	671 (-)	- (-)	- (-)
ユーロ(ルクセンブルグ)	千口	千ユーロ	千口	千ユーロ
トリゴン・ニュー・ヨーロッパ・ファンド	98.405711 (-)	3,125 (-)	20.092437 (-)	634 (-)

投資証券

(2023年2月28日から2024年2月26日まで)

	買付		売付	
	単位数又は口数	金額	単位数又は口数	金額
日本	千口	千日本・円	千口	千日本・円
ヴァレンセクション P-JPY ファンド	- (-)	- (-)	79.206483 (-)	919,216 (-)
モーラント・ライト・フジ・イールド・ファンド	395.467817 (-)	865,000 (-)	- (-)	- (-)
ダイワ新興国アセアン中小型株ファンド	2.05002 (-)	30,000 (-)	- (-)	- (-)
ニッポン・グロース(UCITS) ファンド	10.688858 (-)	800,000 (-)	- (-)	- (-)
アメリカ	千口	千アメリカ・ドル	千口	千アメリカ・ドル
マシューズアジア・アジア(除く日本)・トータルリターンエクイティ	- (-)	- (-)	86.72588 (-)	1,610 (-)
クアドリガ・インベスターズーイグネオ・ファンドA	- (-)	- (-)	21.537136 (-)	1,708 (-)
ストーンヘイジ・フレミング グローバル・ベスト・アイデア・エクイティ・ファンド	17.10552 (-)	4,133 (-)	2.89539 (-)	674 (-)
2Xideas UCITS-グローバル・ミッドキャップ・ライブラリー・ファンド	17.072254 (-)	2,500 (-)	9.845742 (-)	1,343 (-)
コンウェーブ トランジション メタル ファンド	15.751968 (-)	2,000 (-)	21.696329 (-)	2,295 (-)
ユーロ(ルクセンブルグ)	千口	千ユーロ	千口	千ユーロ
メムノン・ファンド - メムノン・ヨーロッパ・ファンド	5.93745 (-)	1,869 (-)	2.07633 (-)	634 (-)

(注1) 金額は受渡し代金です。

(注2) 買付()内は分割割当、合併等による増減分で、上段の数字には含まれておりません。

(注3) 売付()内は償還による減少分で、上段の数字には含まれておりません。

(注4) 金額の単位未満は切捨てて表示しております。

利害関係人との取引状況

当期における利害関係人との取引はありません。

第二種金融商品取引業を兼業している委託会社の自己取引状況

当期中における委託会社の自己取引はありません。

自社による当ファンドの設定・解約状況

期首残高 (千円)	当期中の設定元本 (千円)	当期中の解約元本 (千円)	当期末の残高 (千円)	取引の理由
7,955	—	—	7,955	自社財産の運用を目的とした取得等

組入資産の明細

国内投資信託受益証券

2024年2月26日現在

銘柄	当期末			
	単位数	評価額	比率	
	千口	千円	%	
SBI小型成長ジェイクル	0.389	9,719	0.1	
NEXT FUNDS TOPIX連動型上場投信	42.16	117,984	1.1	
NEXT FUNDS 日経225連動型上場投信	6.674	271,364	2.5	
SBI中小型成長ネクストジャパン	15.14	748,869	6.9	
SBI中小型割安ジェイリバイブ	20.913	939,181	8.6	
コムジェスト・ヨーロッパ90	409,794.992	1,008,341	9.3	
コムジェスト世界株式ファンド	403,115.403	747,255	6.9	
シンプレクス中計ファンド(ロング)	255,781.843	458,105	4.2	
合計	金額	1,068,777.514	4,300,823	39.5
	銘柄数<比率>	8銘柄<39.5%>		

(注1) 合計欄の<>内は、純資産総額に対する評価額の比率です。

(注2) 評価額の単位未満は切捨てて表示しております。

(注3) 比率は項目毎に小数点以下第2位を四捨五入して表示しております。

外国投資信託受益証券

2024年2月26日現在

銘柄	単位数	当期末		比率	
		評価額			
		外貨建金額	邦貨換算金額		
	千口	千アメリカ・ドル	千円	%	
(アイルランド) アトランティス・ジャパン・オポチュニティーズ・ファンド USDクラス (アメリカ)	1,348.165136	5,493	826,043	7.6	
VANECK VIETNAM ETF	137.076	1,790	269,176	2.5	
Invesco QQQ Trust Series1	4.748	2,073	311,821	2.9	
iShares MSCI India ETF (INDA)	13.573	703	105,715	1.0	
アメリカ・ドル通貨計	金額	1,503,562136	10,060	1,512,756	13.9
	銘柄数<比率>	4銘柄<13.9%>			
ユーロ(ルクセンブルグ)	千口	千ユーロ	千円		
トリゴン・ニュー・ヨーロッパ・ファンド	78.313274	3,024	491,988	4.5	
国小計	金額	78.313274	3,024	491,988	4.5
	銘柄数<比率>	1銘柄<4.5%>			
ユーロ通貨計	金額	78.313274	3,024	491,988	4.5
	銘柄数<比率>	1銘柄<4.5%>			
合計	金額	1,581.87541	—	2,004,745	18.4
	銘柄数<比率>	5銘柄<18.4%>			

組入資産の明細

外国投資証券

2024年2月26日現在

銘柄	当期末				比率
	単位数	評価額		比率	
		外貨建金額	邦貨換算金額		
(アイルランド)	千口	千日本・円	千円	%	
モラント・ライト・フジ・イールド・ファンド	570.477448	1,601,307	1,601,307	14.7	
ダイワ新興国アセアン中小型株ファンド	2.05002	31,143	31,143	0.3	
ニッポン・グロース (UCITS) ファンド	10.688858	905,999	905,999	8.3	
日本・円通貨計	金額	583,216,326	2,538,450	2,538,450	23.3
	銘柄数<比率>	3銘柄<23.3%>			
(アイルランド)	千口	千アメリカ・ドル	千円	%	
ストーンヘイジ・フレミング グローバル・ベスト・アイディア・エクイティ・ファンド	14.21013	3,762	565,758	5.2	
2Xideas UCITS-グローバル・ミッドキャップ・ライブラリー・ファンド	23.442073	3,659	550,213	5.1	
アメリカ・ドル通貨計	金額	37,652,203	7,422	1,115,972	10.3
	銘柄数<比率>	2銘柄<10.3%>			
ユーロ (ルクセンブルグ)	千口	千ユーロ	千円	%	
メムノン・ファンド - メムノン・ヨーロッパ・ファンド	3.86112	1,268	206,377	1.9	
国小計	金額	3,861,12	1,268	206,377	1.9
	銘柄数<比率>	1銘柄<1.9%>			
ユーロ通貨計	金額	3,861,12	1,268	206,377	1.9
	銘柄数<比率>	1銘柄<1.9%>			
合計	金額	624,729,649	—	3,860,800	35.5
	銘柄数<比率>	6銘柄<35.5%>			

(注1) 邦貨換算金額は期末の時価をわが国の対顧客電信売買相場の仲値により、邦貨換算したものです。

なお、2月26日における邦貨換算レートは、1日本・円=1円、1アメリカ・ドル=150.36円、1ユーロ=162.67円です。

(注2) < >は純資産総額に対する各国別投資信託受益証券、投資証券評価額の比率です。

(注3) 評価額の単位未満は切捨てて表示しております。

(注4) 比率は項目毎に小数点以下第2位を四捨五入して表示しております。

投資信託財産の構成

2024年2月26日現在

項目	当期末	
	評価額	比率
	千円	%
投資信託受益証券	6,305,568	57.8
投資証券	3,860,800	35.4
コール・ローン等、その他	748,349	6.8
投資信託財産総額	10,914,718	100.0

(注1) 評価額の単位未満は切捨てて表示しております。

(注2) 外貨建資産は、期末の時価をわが国の対顧客電信売買相場の仲値により邦貨換算したものです。

なお、2月26日における邦貨換算レートは、1日本・円=1.00円、1アメリカ・ドル=150.36円、1ユーロ=162.67円です。

(注3) 当期末における外貨建資産 (6,194,295千円) の投資信託財産総額 (10,914,718千円) に対する比率は、56.8%です。

(注4) 比率は項目毎に小数点以下第2位を四捨五入して表示しております。

資産、負債、元本及び基準価額の状況

2024年2月26日現在

項目	当期末
(A) 資産	10,914,718,628円
コール・ローン等	748,349,619
投資信託受益証券(評価額)	6,305,568,497
投資証券(評価額)	3,860,800,512
(B) 負債	38,449,574
未払解約金	10,656,834
未払信託報酬	27,792,740
(C) 純資産総額(A - B)	10,876,269,054
元本	4,475,152,119
次期繰越損益金	6,401,116,935
(D) 受益権総口数	4,475,152,119口
1万口当り基準価額(C / D)	24,304円
(注) 期首元本額	4,487,974,445円
期中追加設定元本額	203,610,531円
期中一部解約元本額	216,432,857円

損益の状況

当期 自2023年2月28日 至2024年2月26日

項目	当期
(A) 配当等収益	12,399,367円
受取配当金	12,425,066
受取利息	1,124,114
支払利息	△1,149,813
(B) 有価証券売買損益	1,796,928,085
売買益	2,046,983,118
売買損	△250,055,033
(C) 信託報酬等	△107,021,896
(D) 当期損益金(A + B + C)	1,702,305,556
(E) 前期繰越損益金	2,591,648,007
(F) 追加信託差損益金 (配当等相当額)	2,107,163,372 (1,589,702,559)
(売買損益相当額)	(517,460,813)
(G) 合計(D + E + F)	6,401,116,935
次期繰越損益金(G)	6,401,116,935
追加信託差損益金 (配当等相当額)	2,107,163,372 (1,589,702,559)
(売買損益相当額)	(517,460,813)
分配準備積立金	4,293,953,563

- (注1) (B)有価証券売買損益は、期末の評価替えによるものを含みます。
(注2) (C)信託報酬等には、信託報酬等に対する消費税等相当額を含めて表示しています。
(注3) (F)追加信託差損益とあるのは、信託の追加設定の際、追加設定をした価額から元本を差し引いた差額分をいいます。
(注4) 計算期間末における解約に伴う当期純利益金額分配後の配当等収益から費用を控除した額(11,660,916円)、解約に伴う当期純利益金額分配後の有価証券売買等損益から費用を控除し、繰越欠損金を補填した額(1,348,897,401円)、投資信託約款に規定される収益調整金(2,107,163,372円)及び分配準備積立金(2,933,395,246円)より分配対象額は6,401,116,935円(1口当たり1.430369円)であります。分配は行っておりません。

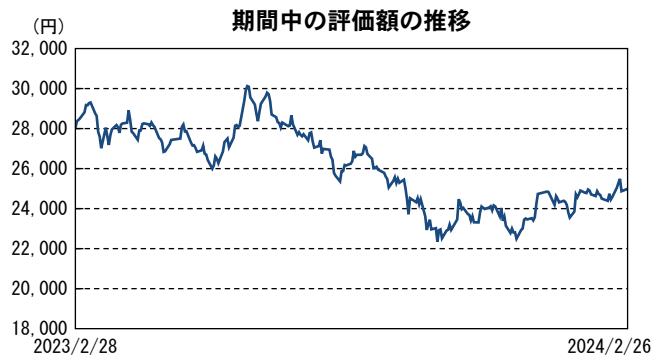
組入ファンドの評価額と為替レートの動き

当期計算期間中（2023年2月28日～2024年2月26日）の組入ファンドの評価額と為替レートの推移は以下の通りです。

1. SBI小型成長株ファンド ジェイクル（適格機関投資家専用）（円建て）

SBI小型成長株ファンド ジェイクルの当期の騰落率[※]は、-12.1%でした。

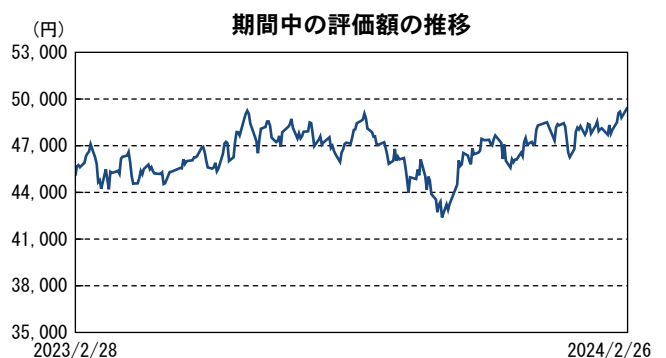
※当ファンドの基準価額の算定は、SBI小型成長株ファンド ジェイクルの前営業日の評価額を基に行う仕組みとなっておりますので、SBI小型成長株ファンド ジェイクルの騰落率は当ファンドの計算期間における前営業日のものを利用しています。



2. SBI中小型成長株ファンド ネクストジャパン（適格機関投資家専用）（円建て）

SBI中小型成長株ファンド ネクストジャパンの当期の騰落率[※]は、+9.6%でした。

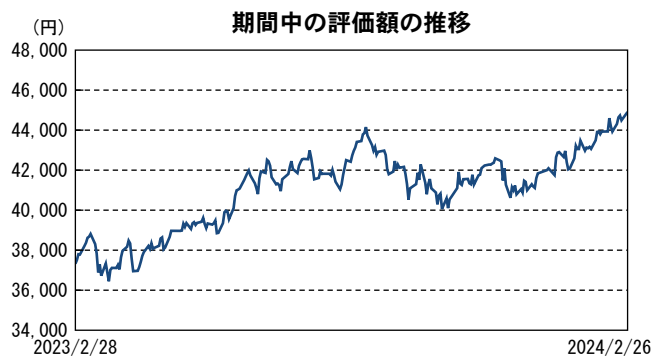
※当ファンドの基準価額の算定は、SBI中小型成長株ファンド ネクストジャパンの前営業日の評価額を基に行う仕組みとなっておりますので、SBI中小型成長株ファンド ネクストジャパンの騰落率は当ファンドの計算期間における前営業日のものを利用しています。



3. SBI中小型割安成長株ファンド ジェイリバイブ（適格機関投資家専用）（円建て）

SBI中小型割安成長株ファンド ジェイリバイブの当期の騰落率[※]は、+21.4%でした。

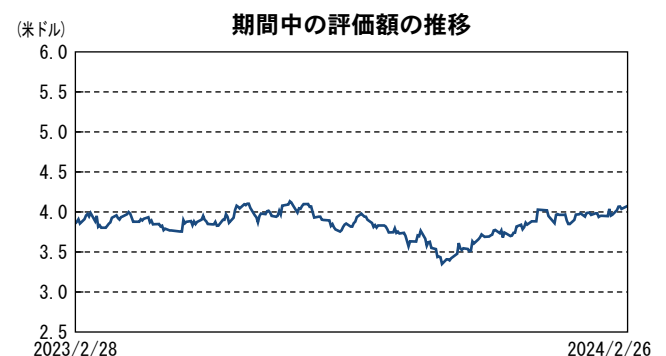
※当ファンドの基準価額の算定は、SBI中小型割安成長株ファンド ジェイリバイブの前営業日の評価額を基に行う仕組みとなっておりますので、SBI中小型割安成長株ファンド ジェイリバイブの騰落率は当ファンドの計算期間における前営業日のものを利用しています。



4. アトランティス・ジャパン・オポチュニティーズ・ファンド USDクラス（アイルランド籍 USD建て外国投資信託証券）（米ドル建て）

アトランティス・ジャパン・オポチュニティーズ・ファンドの当期の騰落率[※]は、+4.8%でした。

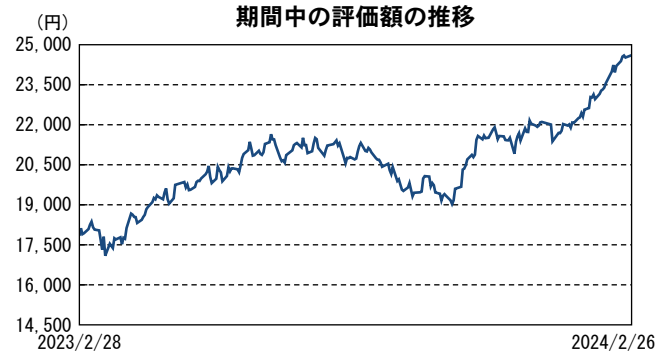
※当ファンドの基準価額の算定は、アトランティス・ジャパン・オポチュニティーズ・ファンドの前営業日の評価額を基に行う仕組みとなっておりますので、アトランティス・ジャパン・オポチュニティーズ・ファンドの騰落率は当ファンドの計算期間における前営業日のものを利用しています。



5. コムジェスト・ヨーロッパ・ファンド90 (適格機関投資家限定) (円建て)

コムジェスト・ヨーロッパ・ファンド90の当期の騰落率[※]は、+37.8%でした。

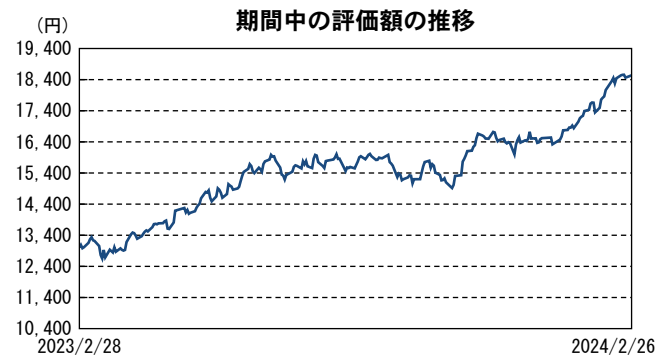
※当ファンドの基準価額の算定は、コムジェスト・ヨーロッパ・ファンド90の前営業日の評価額を基に行う仕組みとなっておりますので、コムジェスト・ヨーロッパ・ファンド90の騰落率は当ファンドの計算期間における前営業日のものを利用しています。



6. コムジェスト世界株式ファンド (適格機関投資家限定) (円建て)

コムジェスト世界株式ファンドの当期の騰落率[※]は、+42.0%でした。

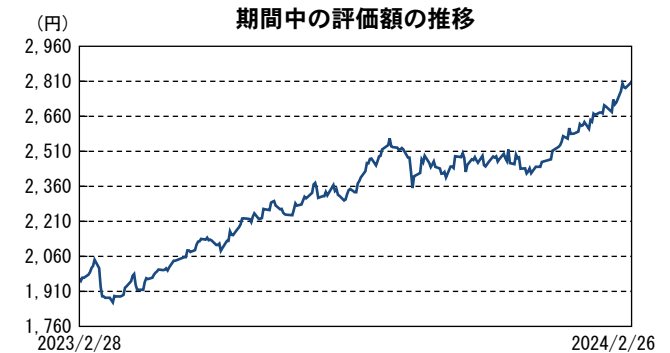
※当ファンドの基準価額の算定は、コムジェスト世界株式ファンドの前営業日の評価額を基に行う仕組みとなっておりますのでコムジェスト世界株式ファンドの騰落率は当ファンドの計算期間における前営業日のものを利用しています。



7. モーラント・ライト・フジ・イールド・ファンド (アイルランド籍オープンエンド型投資信託) (円建て)

モーラント・ライト・フジ・イールド・ファンドの当期の騰落率[※]は、+44.2%でした。

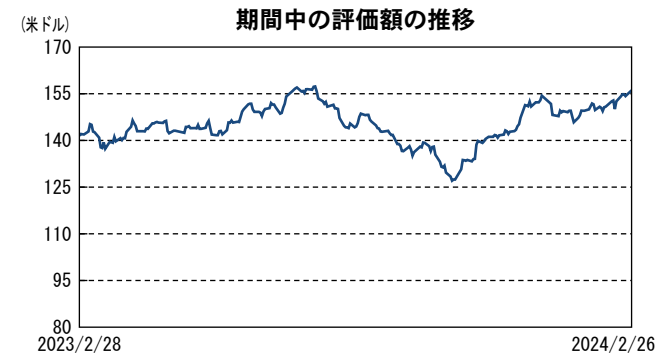
※当ファンドの基準価額の算定は、モーラント・ライト・フジ・イールド・ファンドの前営業日の評価額を基に行う仕組みとなっておりますので、モーラント・ライト・フジ・イールド・ファンドの騰落率は当ファンドの計算期間における前営業日のものを利用しています。



8. 2Xideas UCITS-グローバル・ミッドキャップ・ライブラリー・ファンド (ルクセンブルグ籍オープンエンド型投資信託) (米ドル建て)

2Xideas UCITS-グローバル・ミッドキャップ・ライブラリー・ファンド (ルクセンブルグ籍オープンエンド型投資信託) の当期の騰落率[※]は、+8.6%でした。

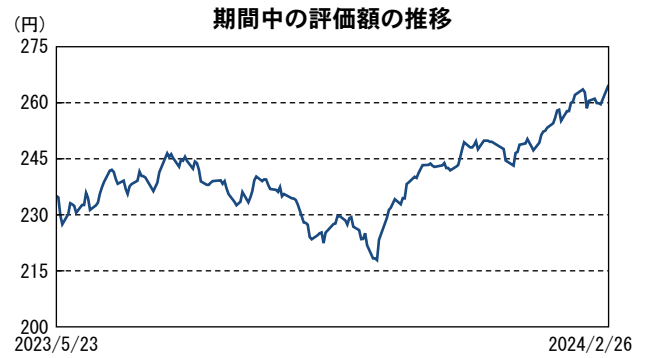
※当ファンドの基準価額の算定は、2Xideas UCITS-グローバル・ミッドキャップ・ライブラリー・ファンドの2営業日前の評価額を基に行う仕組みとなっておりますので2Xideas UCITS-グローバル・ミッドキャップ・ライブラリー・ファンドの騰落率は当ファンドの計算期間における2営業日前のものを利用しています。



9. ストーンヘイジ・フレミング グローバル・ベスト・アイデア・エクイティ・ファンド (アイルランド籍オープンエンド型投資信託)

ストーンヘイジ・フレミング グローバル・ベスト・アイデア・エクイティ・ファンドの当期の騰落率※は、+12.7%でした。

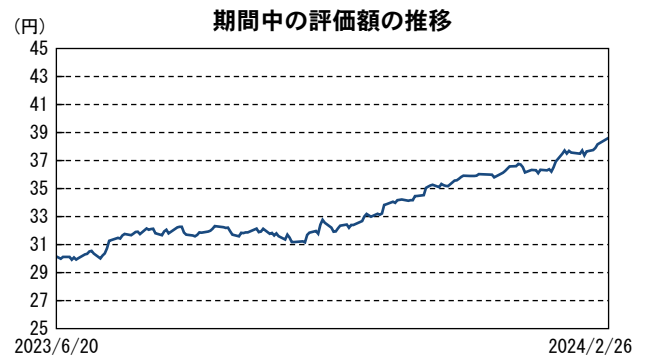
※2023年5月23日から組入を開始しました。当ファンドの基準価額の算定は、ストーンヘイジ・フレミング グローバル・ベスト・アイデア・エクイティ・ファンドの2営業日前の評価額を基に行う仕組みとなっておりますのでストーンヘイジ・フレミング グローバル・ベスト・アイデア・エクイティ・ファンドの騰落率は当ファンドの計算期間における2営業日前のものを利用しています。



10. トリゴン・ニュー・ヨーロッパ・ファンド (ルクセンブルグ籍オープンエンド型投資信託)

トリゴン・ニュー・ヨーロッパ・ファンドの当期の騰落率※は、+28.1%でした。

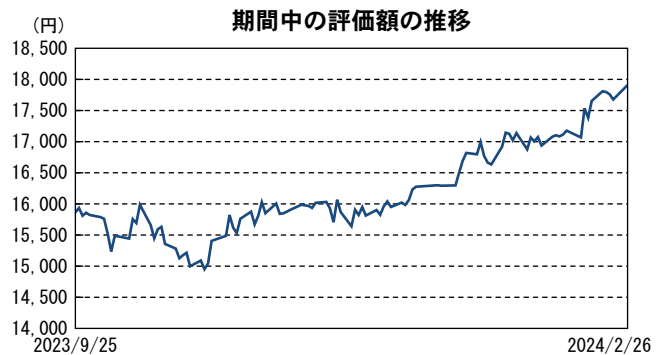
※2023年6月20日から組入を開始しました。当ファンドの基準価額の算定は、トリゴン・ニュー・ヨーロッパ・ファンドの前営業日の評価額を基に行う仕組みとなっておりますのでトリゴン・ニュー・ヨーロッパ・ファンドの騰落率は当ファンドの計算期間における前営業日のものを利用しています。



11. シンプレクス中計ファンド (ロング) (適格機関投資家専用)

シンプレクス中計ファンド (ロング) の当期の騰落率※は、+12.9%でした。

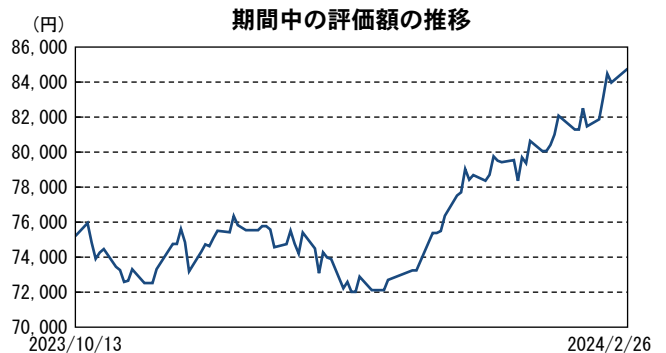
※2023年9月25日から組入を開始しました。当ファンドの基準価額の算定は、シンプレクス中計ファンド (ロング) の前営業日の評価額を基に行う仕組みとなっておりますのでシンプレクス中計ファンド (ロング) の騰落率は当ファンドの計算期間における前営業日のものを利用しています。



12. ニッポン・グロース (UCITS) ファンド (アイルランド籍オープンエンド型投資信託)

ニッポン・グロース (UCITS) ファンドの当期の騰落率※は、+12.7%でした。

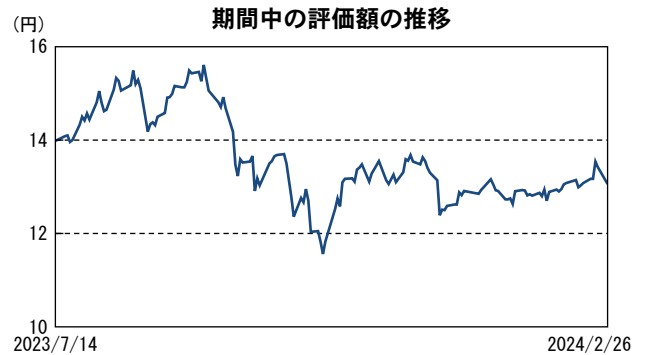
※2023年10月13日から組入を開始しました。当ファンドの基準価額の算定は、ニッポン・グロース (UCITS) ファンドの2営業日前の評価額を基に行う仕組みとなっておりますのでニッポン・グロース (UCITS) ファンドの騰落率は当ファンドの計算期間における2営業日前のものを利用しています。



13. VANECK VIETNAM ETF

VANECK VIETNAM ETFの当期の騰落率[※]は、-6.6%でした。

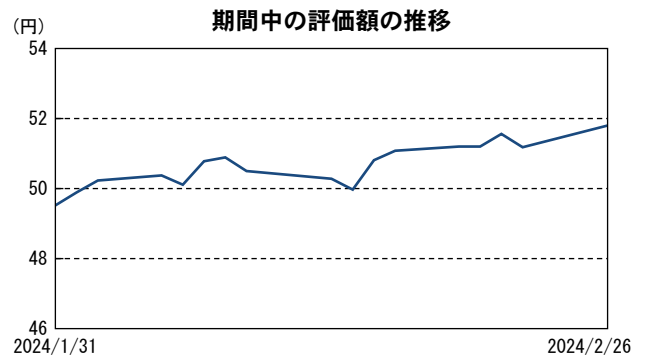
※2023年7月14日から組入を開始しました。当ファンドの基準価額の算定は、VANECK VIETNAM ETFの前営業日の評価額を基に行う仕組みとなっておりますのでVANECK VIETNAM ETFの騰落率は当ファンドの計算期間における前営業日のものを利用しています。



14. iShares MSCI India ETF (INDA)

iShares MSCI India ETFの当期の騰落率[※]は、+4.6%でした。

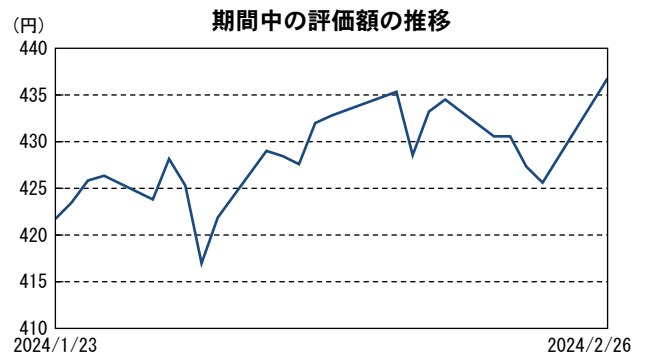
※2024年1月31日から組入を開始しました。当ファンドの基準価額の算定は、iShares MSCI India ETFの前営業日の評価額を基に行う仕組みとなっておりますのでiShares MSCI India ETFの騰落率は当ファンドの計算期間における前営業日のものを利用しています。



15. Invesco QQQ Trust Series1 ETF

Invesco QQQ Trust Series1 ETFの当期の騰落率[※]は、+3.6%でした。

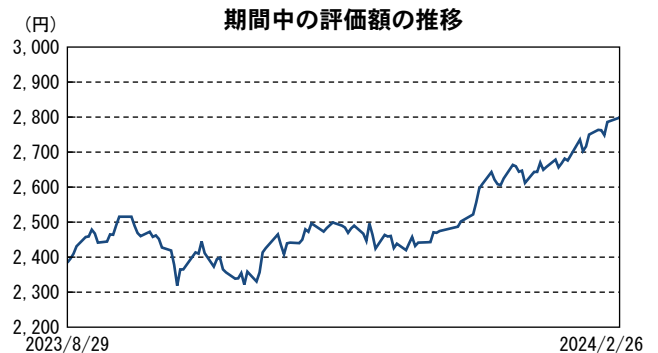
※2024年1月23日から組入を開始しました。当ファンドの基準価額の算定は、Invesco QQQ Trust Series1 ETFの前営業日の評価額を基に行う仕組みとなっておりますのでInvesco QQQ Trust Series1 ETFの騰落率は当ファンドの計算期間における前営業日のものを利用しています。



16. NEXT FUNDS TOPIX連動型上場投信

NEXT FUNDS TOPIX連動型上場投信の当期の騰落率[※]は、+20.6%でした。

※2023年8月29日から組入を開始しました。当ファンドの基準価額の算定は、NEXT FUNDS TOPIX連動型上場投信の当日の市場の終値を基に行う仕組みとなっておりますのでNEXT FUNDS TOPIX連動型上場投信の騰落率は当ファンドの計算期間における当日の市場の終値を利用しています。



17. メムノン・ファンドーメムノン・ヨーロッパン・ファンド（ルクセンブルグ籍オープンエンド型投資信託）

メムノン・ファンドーメムノン・ヨーロッパン・ファンドの当期の騰落率※は、+4.3%でした。

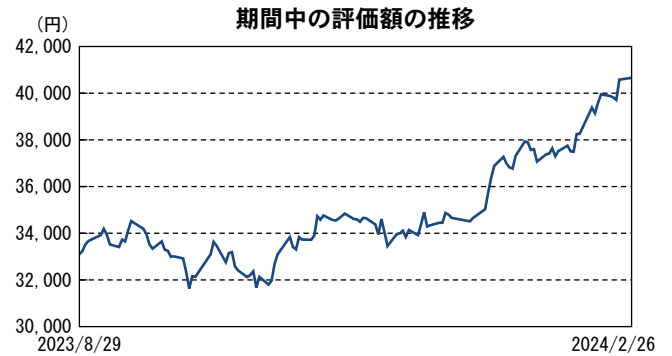
※2023年6月2日から組入を開始しました。当ファンドの基準価額の算定は、メムノン・ファンドーメムノン・ヨーロッパン・ファンドの2営業日前の評価額を基に行う仕組みとなっておりますのでメムノン・ファンドーメムノン・ヨーロッパン・ファンドの騰落率は当ファンドの計算期間における2営業日前のものを利用しています。



18. NEXT FUNDS 日経225連動型上場投信

NEXT FUNDS 日経225連動型上場投信の当期の騰落率※は、+22.8%でした。

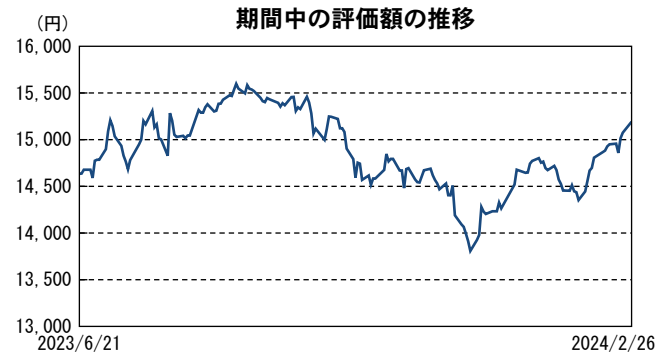
※2023年8月29日から組入を開始しました。当ファンドの基準価額の算定は、NEXT FUNDS 日経225連動型上場投信の当日の市場の終値を基に行う仕組みとなっておりますのでNEXT FUNDS 日経225連動型上場投信の騰落率は当ファンドの計算期間における当日の市場の終値を利用しています。



19. ダイワ新興国アセアン中小型株ファンド（ルクセンブルグ籍オープンエンド型投資信託）

ダイワ新興国アセアン中小型株ファンドの当期の騰落率※は、+3.8%でした。

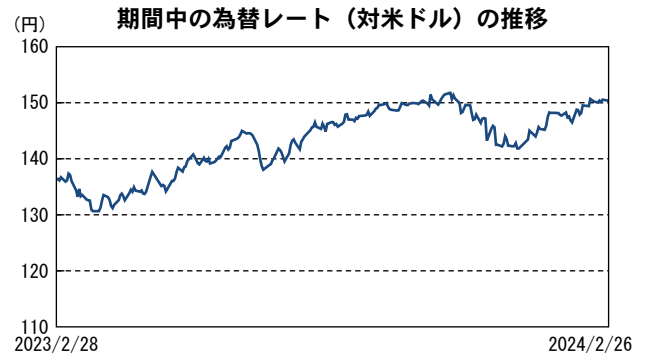
※2023年6月21日から組入を開始しました。当ファンドの基準価額の算定は、ダイワ新興国アセアン中小型株ファンドの前営業日の評価額を基に行う仕組みとなっておりますのでダイワ新興国アセアン中小型株ファンドの騰落率は当ファンドの計算期間における前営業日のものを利用しています。



為替レートの推移（米ドル／円）

当期の対米ドルの為替レートは10.34%の円安（ファンドの基準価額にはプラスの影響）※でした。

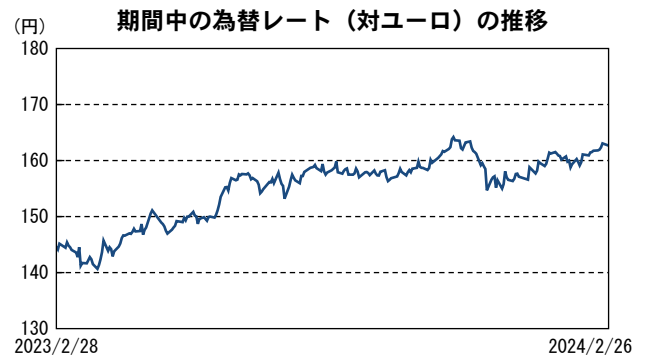
※当ファンドの基準価額の算定は、当日の投資信託協会発表の評価用為替レートを使用して行う仕組みとなっておりますので、為替レートの変化率は当ファンドの計算期間における当日の投資信託協会発表の評価用為替レートを利用しています。



為替レートの推移（ユーロ／円）

当期の対ユーロの為替レートは13.16%の円安（ファンドの基準価額にはプラスの影響）※でした。

※当ファンドの基準価額の算定は、当日の投資信託協会発表の評価用為替レートを使用して行う仕組みとなっておりますので、為替レートの変化率は当ファンドの計算期間における当日の投資信託協会発表の評価用為替レートを利用しています。



組入ファンドの概要

以下は当ファンドが投資対象としているファンドの現況です。貸借対照表の資産の部に計上された投資信託受益証券および投資証券はこれらのファンドです。各ファンドにおいて、現時点で入手できる直近の情報を記載しております。

1. SBI小型成長株ファンド ジェイクル (適格機関投資家専用)

■ 1口当たりの費用の明細

(2022年12月23日～2023年12月22日)

項目	金額	比率
(a) 信託報酬	円 313	% 1.166
(投信会社)	(296)	(1.100)
(販売会社)	(3)	(0.011)
(受託会社)	(15)	(0.055)
(b) 売買委託手数料	34	0.128
(株式)	(34)	(0.128)
合計	347	1.294

期中の平均基準価額は26,873円です。

(注1) 期中の費用(消費税等のかかるものは消費税等を含む)は、簡便法により算出した結果です。

(a) 信託報酬=期中の平均基準価額×信託報酬率

委託した資金の運用の対価

交付運用報告書等各種書類の送付、口座内でのファンドの管理、購入後の情報提供等の対価

運用財産の管理、投信会社からの指図の実行の対価

(注2) 消費税は報告日の税率を採用しています。

(注3) 各金額は項目ごとに円未満は四捨五入してあります。

(注4) 売買委託手数料およびその他費用は、このファンドが組み入れている親投資信託が支払った金額のうち、当ファンドに対応するものです。

(b) 売買委託手数料=期中の売買委託手数料÷各期中の平均受益権口数
売買委託手数料は、有価証券等の売買の際、売買仲介人に支払う手数料

(注5) 各比率は1口当たりのそれぞれの費用金額(円未満の端数を含む)を各期中の平均基準価額で除して100を乗じたもので、項目ごとに小数第3位未満は四捨五入して表示してあります。

■ 組入資産の明細 (2023年12月22日現在)

銘柄名	当期末
	比率
小型成長株・マザーファンド	99.8%
コール・ローン等、その他	0.2%
組入銘柄数	1銘柄

(注) 比率は純資産総額に対する評価額の割合です。

<ご参考>小型成長株マザーファンド

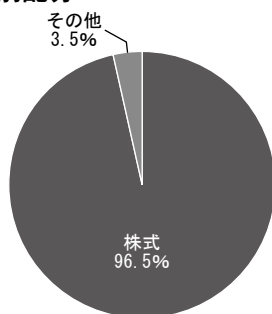
■ 組入上位10銘柄 (2023年12月22日現在)

	銘柄名	業種/種別等	通貨	国(地域)	比率(%)
1	ボードルア	情報・通信業	円	日本	3.9
2	マネジментソリューションズ	サービス業	円	日本	3.8
3	ビーイングホールディングス	陸運業	円	日本	3.7
4	システムサポート	情報・通信業	円	日本	3.4
5	ワンキャリア	情報・通信業	円	日本	3.4
6	GMOフィナンシャルゲート	情報・通信業	円	日本	3.4
7	グローバルセキュリティエキスパート	情報・通信業	円	日本	3.3
8	ステムセル研究所	サービス業	円	日本	3.2
9	コアコンセプト・テクノロジー	情報・通信業	円	日本	3.1
10	テンポイノベーション	不動産業	円	日本	3.0
	組入銘柄数			52銘柄	

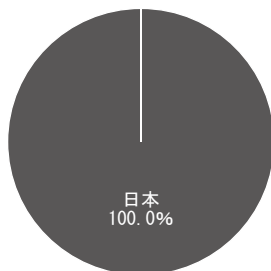
(注1) 比率は、純資産総額に対する割合です。

(注2) 国(地域)につきましては発行国もしくは投資国を表示しております。

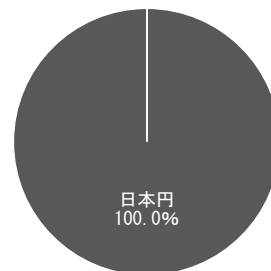
● 資産別配分



● 国別配分



● 通貨別配分



(注1) 組入上位10銘柄、資産別・通貨別配分のデータは2023年12月22日現在のものです。

(注2) 資産別・通貨別配分の比率は純資産総額に対する割合です。

(注3) 国別配分につきましては発行国もしくは投資国を表示しております。

2. SBI 中小型成長株ファンド ネクストジャパン (適格機関投資家専用)

■ 1口当たりの費用の明細

(2023年1月24日～2024年1月22日)

項目	金額	比率
	円	%
(a) 信託報酬	543	1.163
(投信会社)	(512)	(1.097)
(販売会社)	(5)	(0.011)
(受託会社)	(26)	(0.055)
(b) 売買委託手数料	56	0.121
(株式)	(56)	(0.121)
合計	599	1.284

期中の平均基準価額は46,682円です。

(注1) 期中の費用(消費税等のかかるものは消費税等を含む)は、追加・解約により受益権口数に変動があるため、簡便法により算出した結果です。

(a) 信託報酬=期中の平均基準価額×信託報酬率
委託した資金の運用の対価
交付運用報告書等各種書類の送付、口座内でのファンドの管理、購入後の情報提供等の対価
運用財産の管理、投信会社からの指図の実行の対価

(注2) 消費税は報告日の税率を採用しています。

(注3) 各金額は項目ごとに円未満は四捨五入してあります。

(注4) 売買委託手数料およびその他費用は、このファンドが組み入れている親投資信託が支払った金額のうち、当ファンドに対応するものです。

(b) 売買委託手数料=期中の売買委託手数料÷各期中の平均受益権口数
売買委託手数料は、有価証券等の売買の際、売買仲介人に支払う手数料

(注5) 各比率は1口当たりのそれぞれの費用金額(円未満の端数を含む)を各期中の平均基準価額で除して100を乗じたもので、項目ごとに小数第3位未満は四捨五入してあります。

■ 組入資産の明細 (2024年1月22日現在)

銘柄名	当期末
	比率
中小型成長株・マザーファンド	99.5%
コール・ローン等、その他	0.5%
組入銘柄数	1銘柄

(注) 比率は純資産総額に対する評価額の割合です。

＜ご参考＞中小型成長株・マザーファンド

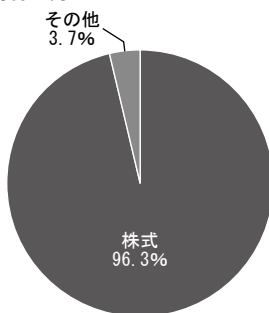
■ 組入上位10銘柄 (2024年1月22日現在)

	銘柄名	業種/種別等	通貨	国(地域)	比率(%)
1	トリケミカル研究所	化学	円	日本	3.9
2	ローツェ	機械	円	日本	3.8
3	トランザクション	その他製品	円	日本	3.8
4	ジャパンマテリアル	サービス業	円	日本	3.7
5	メック	化学	円	日本	3.6
6	前田工織	その他製品	円	日本	3.6
7	トーカロ	金属製品	円	日本	3.5
8	シグマクス・ホールディングス	サービス業	円	日本	3.2
9	ジャパンエレベーターサービスホールディング	サービス業	円	日本	2.9
10	エラン	サービス業	円	日本	2.7
	組入銘柄数		50銘柄		

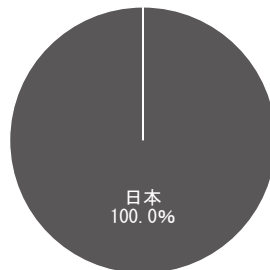
(注1) 資産別・通貨別配分の比率は純資産総額に対する割合です。

(注2) 国別配分につきましては発行国もしくは投資国を表示しております。

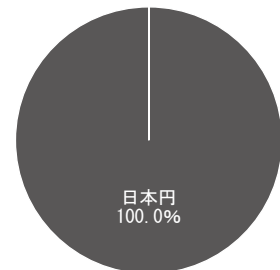
● 資産別配分



● 国別配分



● 通貨別配分



(注1) 組入上位10銘柄、資産別・国別・通貨別のデータは2024年1月22日現在のものです。

(注2) 比率は、純資産総額に対する割合です。

(注3) 国(地域)につきましては発行国もしくは投資国を表示しております。

3. SBI 中小型割安成長株ファンド ジェイリバイブ (適格機関投資家専用)

■ 1口当たりの費用の明細

(2022年7月23日～2023年7月24日)

項目	金額	比率
	円	%
(a) 信託報酬	447	1.172
(投信会社)	(422)	(1.106)
(販売会社)	(4)	(0.011)
(受託会社)	(21)	(0.055)
(b) 売買委託手数料	49	0.128
(株式)	(49)	(0.128)
(c) その他費用	0	0.000
(その他)	(0)	(0.000)
合計	496	1.300

期中の平均基準価額は38,112円です。

(注1) 期中の費用(消費税等のかかるものは消費税等を含む)は、追加・解約により受益権口数に変動があるため、簡便法により算出した結果です。

(a) 信託報酬=期中の平均基準価額×信託報酬率
委託した資金の運用の対価
交付運用報告書等各種書類の送付、口座内でのファンドの管理、購入後の情報提供等の対価
運用財産の管理、投信会社からの指図の実行の対価

(注2) 消費税は報告日の税率を採用しています。

(注3) 各金額は項目ごとに円未満は四捨五入してあります。

(注4) 売買委託手数料およびその他費用は、このファンドが組み入れている親投資信託が支払った金額のうち、当ファンドに対応するものを含みます。

(b) 売買委託手数料=期中の売買委託手数料÷各期中の平均受益権口数
売買委託手数料は、有価証券等の売買の際、売買仲介人に支払う手数料

(c) その他費用=各期中のその他費用÷各期中の平均受益権口数

(注5) 各比率は1口当たりのそれぞれの費用金額(円未満の端数を含む)を各期中の平均基準価額で除して100を乗じたもので、項目ごとに小数第3位未満は四捨五入してあります。

■ 組入資産の明細 (2023年7月24日現在)

銘柄名	当期末
	比率
中小型割安成長株・マザーファンド	100.0%
コール・ローン等、その他	0.0%
組入銘柄数	1銘柄

(注) 比率は純資産総額に対する評価額の割合です。

＜ご参考＞中小型割安成長株・マザーファンド

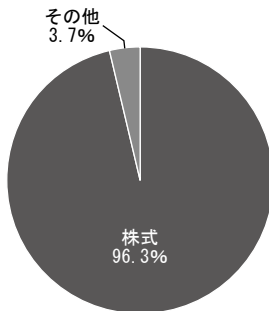
■ 組入上位10銘柄 (2023年7月24日現在)

	銘柄名	業種/種別等	通貨	国(地域)	比率(%)
1	サイゼリヤ	小売業	円	日本	3.9
2	物語コーポレーション	小売業	円	日本	3.6
3	東京精密	精密機器	円	日本	3.5
4	ビーウィズ	サービス業	円	日本	3.5
5	ホシザキ	機械	円	日本	3.3
6	MCJ	電気機器	円	日本	3.2
7	ドウシシャ	卸売業	円	日本	3.2
8	デクセリアルズ	化学	円	日本	3.0
9	エフアンドエム	サービス業	円	日本	2.9
10	日精エー・エス・ビー機械	機械	円	日本	2.8
	組入銘柄数		50銘柄		

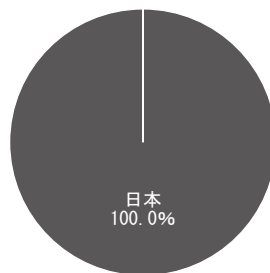
(注1) 比率は、純資産総額に対する割合です。

(注2) 国(地域)につきましては発行国もしくは投資国を表示しております。

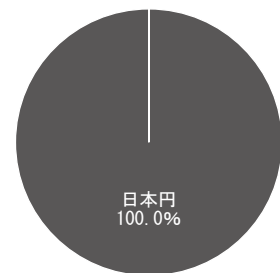
● 資産別配分



● 国別配分



● 通貨別配分



(注1) 組入上位10銘柄、資産別・国別・通貨別のデータは2023年7月24日現在のものです。

(注2) 資産別・通貨別配分の比率は純資産総額に対する割合です。

(注3) 国別配分につきましては発行国もしくは投資国を表示しております。

4. アトランティス・ジャパン・オポチュニティーズ・ファンド USDクラス (アイルランド籍 USドル建て外国投資信託証券)

■費用明細

信託報酬	年率1.5%
パフォーマンス・フィー	なし
販売手数料	なし
信託財産留保金	なし
その他の費用	①アドミニストレーションフィー：最大0.25% ②カストディアンフィー：最大0.10% ③ファンドの事務処理に要する費用、ファンドに関する法務、租税、監査、印刷、法律顧問費用など。

■組入資産の明細 (2022年12月31日現在)

銘柄名	通貨	国(地域)	比率(%)
アトランティス・ジャパン・オポチュニティーズ・ファンド マザーファンド	米ドル	アイルランド	100.0
組入銘柄数	1銘柄		

(注1) 比率は、純資産総額に対する割合です。

(注2) 国(地域)につきましては発行国もしくは投資国を表示しております。

＜ご参考＞アトランティス・ジャパン・オポチュニティーズ・ファンド マザーファンド

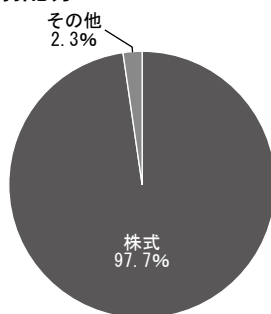
■組入上位10銘柄 (2022年12月31日現在)

	銘柄名	業種/種別等	通貨	国(地域)	比率(%)
1	Japan Material	Technology	円	日本	4.3
2	SHIFT	Technology	円	日本	3.7
3	Cell Source	Consumer, non-cyclical	円	日本	3.4
4	Chino	Industrial	円	日本	2.8
5	MarkLines	Communications	円	日本	2.7
6	Oxide	Industrial	円	日本	2.6
7	Keyence	Industrial	円	日本	2.5
8	Nidec	Industrial	円	日本	2.5
9	BayCurrent Consulting	Technology	円	日本	2.4
10	Denso	Consumer, cyclical	円	日本	2.3
	組入銘柄数	55銘柄			

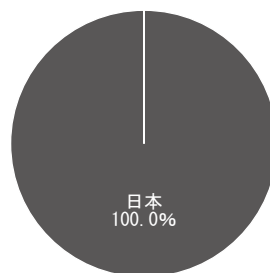
(注1) 比率は、純資産総額に対する割合です。

(注2) 国(地域)につきましては発行国もしくは投資国を表示しております。

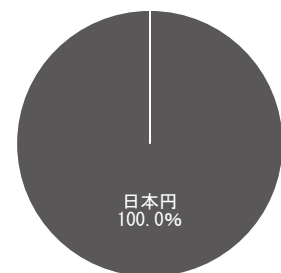
●資産別配分



●国別配分



●通貨別配分



(注1) 比率は、純資産総額に対する割合です。

(注2) 国別配分につきましては発行国もしくは投資国を表示しております。

(注3) 小数点以下第2位を四捨五入して表示しているため、合計が100%とならない場合があります。

5. コムジェスト・ヨーロッパ・ファンド90 (適格機関投資家限定)

■ 1万口当たりの費用の明細

(2022年12月31日～2024年1月4日)

項目	金額	比率
	円	%
(a) 信託報酬	198	1.004
(投信会社)	(125)	(0.636)
(販売会社)	(62)	(0.312)
(受託会社)	(11)	(0.056)
(b) 売買委託手数料	1	0.007
(株式)	(1)	(0.007)
(c) 有価証券取引税	4	0.020
(株式)	(4)	(0.020)
(d) その他費用	11	0.057
(保管費用)	(7)	(0.036)
(監査費用)	(4)	(0.021)
(その他)	(0)	(0.000)
合計	214	1.088

期中の平均基準価額は19,717円です。

(注1) 期中の費用(消費税等のかかるものは消費税等を含む)は、追加・解約により受益権口数に変動があるため、簡便法により算出した結果です。

(a) 信託報酬=期中の平均基準価額×信託報酬率

(注2) 消費税は報告日の税率を採用しております。

(注3) 売買委託手数料、有価証券取引税およびその他費用は、このファンドが組み入れている親投資信託が支払った金額のうち、当ファンドに対応するものです。

(b) 売買委託手数料=期中の売買委託手数料÷期中の平均受益権口数

(c) 有価証券取引税=期中の有価証券取引税÷期中の平均受益権口数

(d) その他費用=期中のその他費用÷期中の平均受益権口数

(注4) 金額は項目毎に円未満を四捨五入して表示しております。

(注5) 比率は1万口当たりのそれぞれの費用金額(円未満の端数を含む)を期中の平均基準価額で除して100を乗じたもので、項目毎に小数第3位未満は四捨五入して表示しております。

■ 組入資産の明細 (2024年1月4日現在)

銘柄名	当期末 比率
ニッポンコムジェスト・ヨーロッパ マザーファンド	99.5%
コール・ローン等、その他	0.5%
組入銘柄数	1銘柄

(注1) ニッポンコムジェスト・ヨーロッパ マザーファンドにおいて、当期末における外貨建て純資産(77,075,629千円)の投資信託財産総額(77,935,995千円)に対する比率は98.9%です。

(注2) 外貨建て資産は、期末の時価をわが国の対顧客電信売相場の中値により邦貨換算したものです。

1米ドル=143.44円	1ユーロ=156.59円	1ポンド=181.71円	1スイスフラン=168.67円
1スウェーデンクローナ=13.95円	1デンマーククローネ=21.00円		

<ご参考>ニッポンコムジェスト・ヨーロッパ マザーファンド

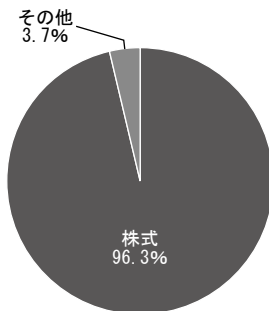
■ 組入上位10銘柄 (2023年12月29日現在)

	銘柄名	M S C I 業種分類	通貨	国(地域)	比率(%)
1	ASML HOLDING NV	情報技術	EUR	オランダ	7.8
2	NOVO NORDISK A/S-B	ヘルスケア	DKK	デンマーク	7.7
3	ESSILORLUXOTTICA	ヘルスケア	EUR	フランス	4.6
4	ACCENTURE PLC-CL A	情報技術	USD	アイルランド	4.5
5	LINDE PLC	素材	USD	イギリス	4.4
6	EXPERIAN PLC	資本財・サービス	GBP	イギリス	4.0
7	STRAUMANN HOLDING AG-REG	ヘルスケア	CHF	スイス	4.0
8	LVMH MOET HENNESSY LOUIS VUITTON SE	一般消費財・サービス	EUR	フランス	3.5
9	ALCON INC	ヘルスケア	CHF	スイス	3.5
10	DASSAULT SYSTEMES SE	情報技術	EUR	フランス	3.2
	組入銘柄数		36銘柄		

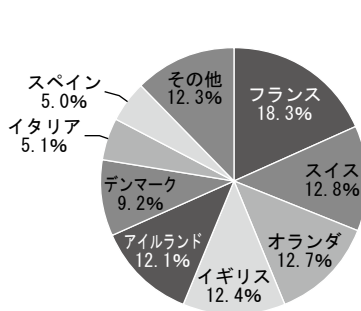
(注1) 比率は、純資産総額に対する割合です。

(注2) 国(地域)につきましては発行国もしくは投資国を表示しております。

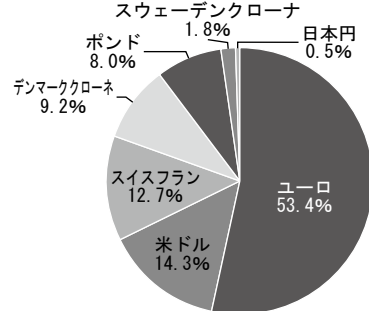
● 資産別配分



● 国別配分



● 通貨別配分



(注1) 比率は、純資産総額に対する割合です。

(注2) 国別配分につきましては発行国もしくは投資国を表示しております。

6. コムジェスト世界株式ファンド（適格機関投資家限定）

■ 1万口当たりの費用の明細

（2022年12月31日～2024年1月4日）

項目	金額	比率
	円	%
(a) 信託報酬	144	0.981
（投信会社）	(94)	(0.636)
（販売会社）	(46)	(0.312)
（受託会社）	(5)	(0.033)
(b) 売買委託手数料	4	0.028
（株式）	(4)	(0.028)
(c) 有価証券取引税	3	0.023
（株式）	(3)	(0.023)
(d) その他費用	15	0.101
（保管費用）	(13)	(0.086)
（監査費用）	(2)	(0.012)
（その他）	(0)	(0.002)
合計	166	1.133

期中の平均基準価額は14,712円です。

（注1）期中の費用（消費税等のかかるものは消費税等を含む）は、追加・解約により受益権口数に変動があるため、簡便法により算出した結果です。

（a）信託報酬＝期中の平均基準価額×信託報酬率

（注2）消費税は報告日の税率を採用しております。

（注3）売買委託手数料、有価証券取引税およびその他費用は、このファンドが組み入れている親投資信託が支払った金額のうち、当ファンドに対応するものです。

（b）売買委託手数料＝期中の売買委託手数料÷期中の平均受益権口数

（c）有価証券取引税＝期中の有価証券取引税÷期中の平均受益権口数

（d）その他費用＝期中のその他費用÷期中の平均受益権口数

（注4）金額は項目毎に円未満を四捨五入して表示しております。

（注5）比率は1万口当たりのそれぞれの費用金額（円未満の端数を含む）を期中の平均基準価額で除して100を乗じたもので、項目毎に小数第3位未満は四捨五入して表示しております。

■ 組入資産の明細（2024年1月4日現在）

銘柄名	当期末 比率
コムジェスト世界株式 マザーファンド	99.6%
コール・ローン等、その他	0.4%
組入銘柄数	1銘柄

（注1）コムジェスト世界株式 マザーファンドにおいて、当期末における外貨建て純資産（5,075,197千円）の投資信託財産総額（5,482,321千円）に対する比率は92.6%です。

（注2）外貨建て資産は、期末の時価をわが国の対顧客電信売買相場の仲値により邦貨換算したものです。

1 オフショア人民元=20.0271円	1 米ドル=143.44円	1 ユーロ=156.59円	1 ボンド=181.71円
1 スイスフラン=168.67円	1 香港ドル=18.37円	1 インディアンルピー=1.73円	

＜ご参考＞ニッポンコムジェスト・世界株式ファンド マザーファンド

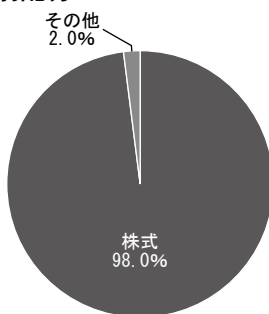
■ 組入上位10銘柄（2023年12月29日現在）

	銘柄名	M S C I 業種分類	通貨	国（地域）	比率（%）
1	MICROSOFT CORP	情報技術	USD	アメリカ	6.9
2	ELI LILLY & CO	ヘルスケア	USD	アメリカ	6.2
3	ASML HOLDING NV	情報技術	EUR	オランダ	5.1
4	LINDE PLC	素材	USD	イギリス	4.6
5	INTUIT INC	情報技術	USD	アメリカ	4.3
6	L' OREAL	生活必需品	EUR	フランス	4.0
7	TAIWAN SEMICONDUCTOR-SP ADR	情報技術	USD	台湾	3.7
8	ESSILORLUXOTTICA	ヘルスケア	EUR	フランス	3.6
9	JOHNSON & JOHNSON	ヘルスケア	USD	アメリカ	3.5
10	EXPERIAN PLC	資本財・サービス	GBP	イギリス	3.4
	組入銘柄数		35銘柄		

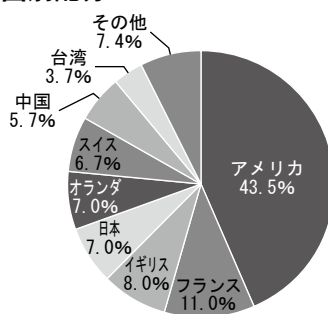
（注1）比率は、純資産総額に対する割合です。

（注2）国（地域）につきましては発行国もしくは投資国を表示しております。

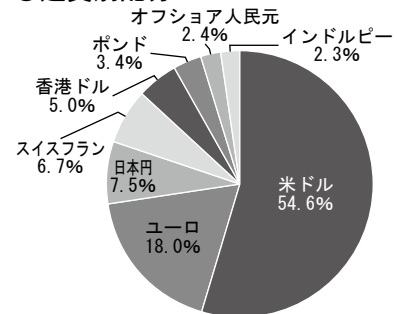
● 資産別配分



● 国別配分



● 通貨別配分



（注1）比率は、純資産総額に対する割合です。

（注2）国別配分につきましては発行国もしくは投資国を表示しております。

7. モーラント・ライト・フジ・イールド・ファンド（アイルランド籍オープンエンド型投資信託）

■費用明細

信託報酬	年率1.00%
パフォーマンス・フィー	なし
販売手数料	なし
信託財産留保金	なし
その他の費用	Administration Charge 0.12% Depository Fee 0.03%など

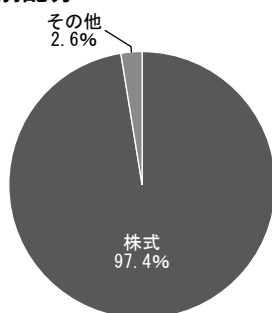
■組入上位10銘柄（2023年10月31日現在）

	銘柄名	比率（%）
1	Mitsubishi UFJ Financial Group Inc	3.3
2	Dai-ichi Life Holdings Inc	3.2
3	Sumitomo Mitsui Financial Group Inc	3.2
4	Inpex Corp	3.1
5	Sumitomo Mitsui Trust Holdings Inc	2.9
6	Fuji Media Holdings Inc	2.9
7	Honda Motor Co. Ltd	2.8
8	Kandenko Co. Ltd	2.5
9	Concordia Financial Group Ltd	2.2
10	MS&AD Insurance Group Holdings Inc	2.2
	組入銘柄数	62銘柄

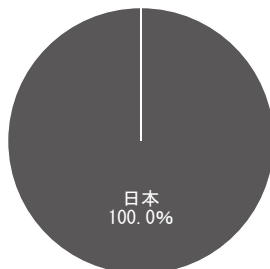
（注1）比率は、純資産総額に対する割合です。

（注2）国（地域）につきましては発行国もしくは投資国を表示しております。

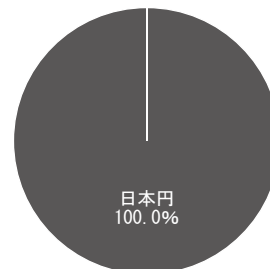
●資産別配分



●国別配分



●通貨別配分



（注1）比率は、純資産総額に対する割合です。

（注2）国別配分につきましては発行国を表示しております。

（注3）小数点以下第2位を四捨五入して表示しているため、合計が100%とならない場合があります。

8. 2Xideas UCITS-グローバル・ミッドキャップ・ライブラリー・ファンド (ルクセンブルグ籍オープンエンド型投資信託)

■費用明細

信託報酬	年率1.00%
パフォーマンス・フィー	なし
販売手数料	なし
信託財産留保金	なし
その他の費用	Anti-Dilution Levy 0.10%

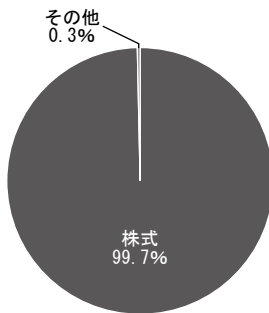
■組入上位10銘柄 (2023年12月31日現在)

	銘柄名	通貨	国 (地域)	比率 (%)
1	Walker & Dunlop	USD	North America	1.7
2	MarketAxess	USD	North America	1.5
3	Sonova	CHF	Europe	1.5
4	IMCD	EUR	Europe	1.5
5	Gartner	USD	North America	1.5
6	Entegris	USD	North America	1.4
7	Sika	CHF	Europe	1.4
8	Partners Group	CHF	Europe	1.4
9	KLA	USD	North America	1.4
10	American Express	USD	North America	1.4
組入銘柄数			77銘柄	

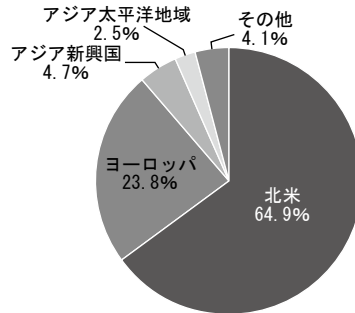
(注1) 比率は、純資産総額に対する割合です。

(注2) 国 (地域) につきましては発行国もしくは投資国を表示しております。

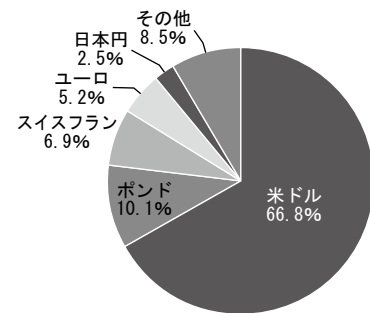
●資産別配分



●国別配分



●通貨別配分



(注1) 比率は、純資産総額に対する割合です。

(注2) 国別配分につきましては発行国を表示しております。

(注3) 小数点以下第2位を四捨五入して表示しているため、合計が100%とならない場合があります。

9. ストーンヘイジ・フレミング グローバル・ベスト・アイデア・エクイティ・ファンド (アイルランド籍オープンエンド型投資信託)

〈このファンドは2023年5月23日から組入を開始しました。〉

■費用明細

信託報酬	年率1.25%
パフォーマンス・フィー	なし
販売手数料	なし
信託財産留保金	なし
その他の費用	Administration Fee 0.06% その他諸費用0.03%

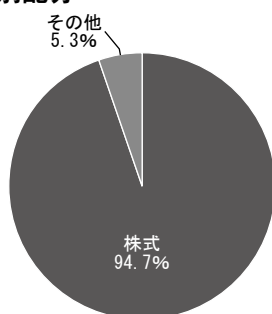
■組入上位10銘柄 (2023年12月31日現在)

	銘柄名	通貨	国(地域)	比率(%)
1	Microsoft	USD	United States	7.0
2	Alphabet	USD	United States	6.9
3	Cadence	USD	United States	5.2
4	Accenture	USD	Ireland	4.9
5	Amazon	USD	United States	4.4
6	Zoetis	USD	United States	4.3
7	S&P Global	USD	United States	4.1
8	EssilorLuxottica	EUR	France	3.9
9	L'Oréal	EUR	France	3.8
10	Visa	USD	United States	3.8
組入銘柄数			28銘柄	

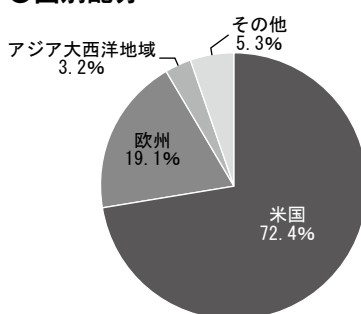
(注1) 比率は、純資産総額に対する割合です。

(注2) 国(地域)につきましては発行国もしくは投資国を表示しております。

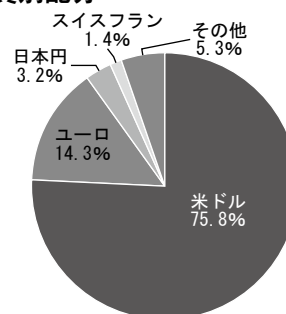
●資産別配分



●国別配分



●通貨別配分



(注1) 比率は、純資産総額に対する割合です。

(注2) 国別配分につきましては発行国を表示しております。

(注3) 小数点以下第2位を四捨五入して表示しているため、合計が100%とならない場合があります。

10. トリゴン・ニュー・ヨーロッパ・ファンド（ルクセンブルグ籍オープンエンド型投資信託）

〈このファンドは2023年6月20日から組入を開始しました。〉

■費用明細

信託報酬	年率1.50%
パフォーマンス・フィー	なし
販売手数料	なし
信託財産留保金	なし
その他の費用	マネジメント・フィー 最大年0.0975%

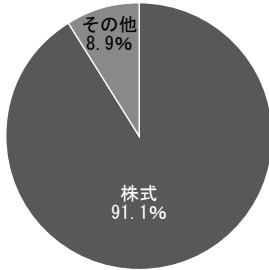
■組入上位10銘柄（2022年12月31日現在）

	銘柄名	通貨	国（地域）	比率（%）
1	Richter Gedeon Vegyészeti Gyár Nyrt.	H U F	Hungary	7.5
2	Powszechna Kasa Oszczednosci	P L N	Poland	7.3
3	Halyk Savings Bank of	U S D	Kazakhstan	4.9
4	Kaspi.kz JSC GDR	U S D	Kazakhstan	4.7
5	Powszechny Zaklad Ubezpieczen S.A.	P L N	Poland	4.5
6	OTP Bank Nyrt.	H U F	Hungary	4.4
7	Bank Polska Kasa Opieki S.A.	P L N	Poland	4.1
8	Erste Group Bank AG	E U R	Austria	3.9
9	Grupa Kety S.A.	P L N	Poland	3.6
10	MOL Magyar Olaj- és Gázipari Nyrt.	H U F	Hungary	3.3
組入銘柄数			37銘柄	

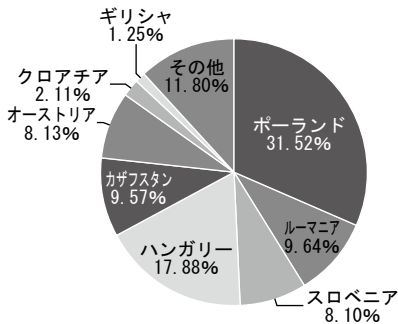
（注1）比率は、純資産総額に対する割合です。

（注2）国（地域）につきましては発行国もしくは投資国を表示しております。

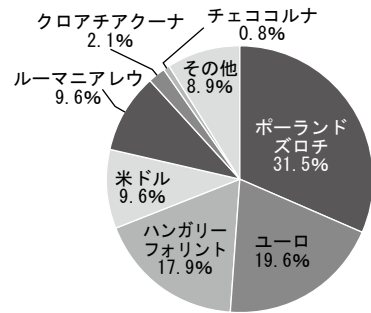
●資産別配分



●国別配分



●通貨別配分



（注1）比率は、純資産総額に対する割合です。

（注2）国別配分につきましては発行国を表示しております。

（注3）小数点以下第2位を四捨五入して表示しているため、合計が100%とならない場合があります。

11. シンプレクス中計ファンド（ロング）（適格機関投資家専用）

〈このファンドは2023年9月25日から組入を開始しました。〉

■費用明細

信託報酬	純資産総額に対して年率1.144%（税抜1.04%） （税抜：委託会社 年1.00% 販売会社 年0.01% 受託会社 年0.03%）
パフォーマンス・フィー	11.00%（税抜10.00%）（ハイ・ウォーター・マーク方式）
販売手数料	なし
信託財産留保金	なし
その他の費用	組入有価証券やデリバティブ取引等の売買の際に発生する売買委託手数料、受託者の立替えた立替金の利息等は、受益者の負担とし、随時、信託財産中から支弁します。 信託の計理およびその付随する業務、法定書類の作成・交付に要する費用（これらの業務を外部に委託する場合も含まれます。）、および信託の監査人および法律顧問等に対する報酬や費用等も信託財産中から支弁されます。

■組入上位業種（2023年8月7日現在）

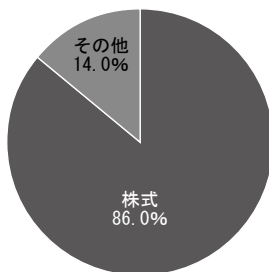
	業種	通貨	国（地域）	比率（%）
1	電気機器	円	日本	27.9
2	機械	円	日本	9.1
3	卸売	円	日本	8.8
4	情報・通信	円	日本	6.8
5	非鉄金属	円	日本	6.8
6	銀行	円	日本	5.7
7	化学	円	日本	5.6
組入銘柄数			18銘柄	

（注1）比率は、純資産総額に対する割合です。

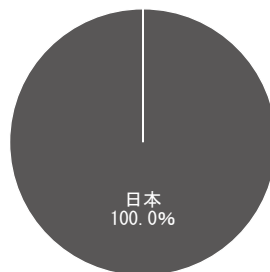
（注2）国（地域）につきましては発行国もしくは投資国を表示しております。

（注3）投資銘柄が公表されていないため、業種比率を記載しております。

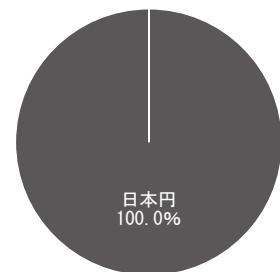
●資産別配分



●国別配分



●通貨別配分



（注1）比率は、純資産総額に対する割合です。

（注2）国別配分につきましては発行国を表示しております。

（注3）小数点以下第2位を四捨五入して表示しているため、合計が100%とならない場合があります。

12. ニッポン・グロース（UCITS）ファンド（アイルランド籍オープンエンド型投資信託）

〈このファンドは2023年10月13日から組入を開始しました。〉

■費用明細

信託報酬	年率1.0%
パフォーマンス・フィー	10%（ハイウォーターマーク方式とハードル・レート方式）
販売手数料	なし
信託財産留保金	なし
その他の費用	諸経費、等

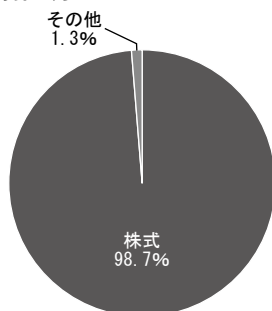
■組入上位10銘柄（2022年12月31日現在）

	銘柄名	業種	比率（%）
1	Itochu Corp	卸売	8.5
2	Sumitomo Mitsui Financial Group Inc	銀行	6.9
3	Mitsubishi UFJ Financial Group Inc	銀行	6.5
4	Marubeni Corp	卸売	5.5
5	Mitsubishi Corp	卸売	5.4
6	Orix Corp	その他金融	4.9
7	Nippon Steel Corp	鉄鋼	4.0
8	Sumitomo Mitsui Trust Holdings Inc	銀行	4.0
9	Komatsu Ltd	機械	3.6
10	DMG Mori Co Ltd	機械	3.6
組入銘柄数		34銘柄	

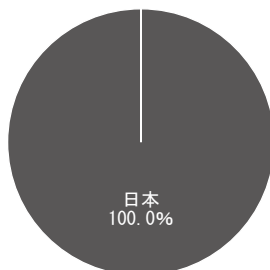
（注1）比率は、純資産総額に対する割合です。

（注2）国（地域）につきましては発行国もしくは投資国を表示しております。

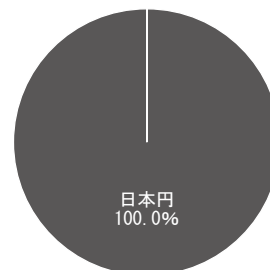
●資産別配分



●国別配分



●通貨別配分



（注1）比率は、純資産総額に対する割合です。

（注2）国別配分につきましては発行国を表示しております。

（注3）小数点以下第2位を四捨五入して表示しているため、合計が100%とならない場合があります。

13. VANECK VIETNAM ETF

〈このファンドは2023年7月14日から組入を開始しました。〉

■費用明細

販売手数料	信託財産留保金	信託報酬（年率）
0.25%	なし	0.50%

（注）期中の費用について、消費税のかかるものは消費税を含みます。

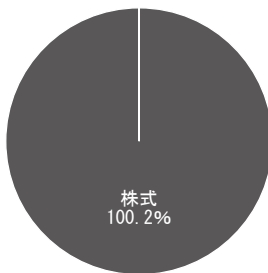
■組入上位10銘柄（2022年12月31日現在）

	銘柄名	業種	比率（%）
1	Vingroup JSC	Real Estate Management & Development	8.4
2	Vietnam Dairy Products JSC	Food, Beverage & Tobacco	8.0
3	Vinhomes JSC	Real Estate Management & Development	7.5
4	Hoa Phat Group JSC	Materials	6.6
5	Bank for Foreign Trade of VietNam	Banks	5.7
6	SSI Securities Corp	Financial Services	5.4
7	VNDIRECT Securities Corp	Financial Services	4.4
8	Masan Group Corp	Food, Beverage & Tobacco	4.2
9	Novaland Investment Group Corp	Real Estate Management & Development	3.4
10	Vietcap Securities JSC	Financial Services	2.7
組入銘柄数		45銘柄	

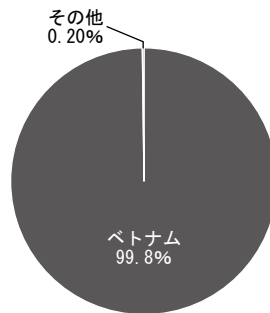
（注1）比率は、純資産総額に対する割合です。

（注2）国（地域）につきましては発行国もしくは投資国を表示しております。

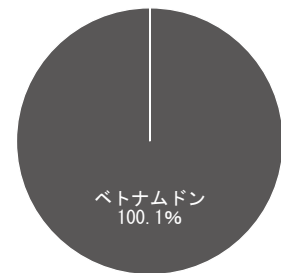
●資産別配分



●国別配分



●通貨別配分



（注1）比率は、純資産総額に対する割合です。

（注2）国別配分につきましては発行国を表示しております。

（注3）小数点以下第2位を四捨五入して表示しているため、合計が100%とならない場合があります。

14. iShares MSCI India ETF (INDA)

〈このファンドは2024年1月31日から組入を開始しました。〉

■費用明細

販売手数料	信託財産留保金	信託報酬（年率）
0.25%	なし	0.64%

（注）期中の費用について、消費税のかかるものは消費税を含みます。

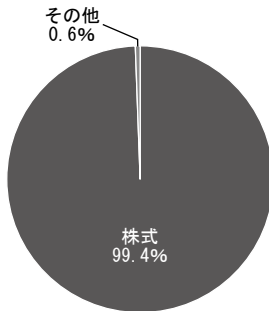
■組入上位10銘柄（2023年8月31日現在）

	銘柄名	業種	比率（%）
1	Reliance Industries Ltd	Oil, Gas & Consumable Fuels	8.7
2	ICICI Bank Ltd	Banks	5.9
3	Infosys Ltd	IT Services	5.7
4	HDFC Bank Ltd	Banks	5.2
5	Tata Consultancy Services Ltd	IT Services	3.7
6	Axis Bank Ltd	Banks	2.6
7	Hindustan Unilever Ltd	Personal Care Products	2.5
8	Bajaj Finance Ltd	Consumer Finance	2.3
9	Kotak Mahindra Bank Ltd	Banks	2.3
10	Bharti Airtel Ltd	Wireless Telecommunication Services	2.3
組入銘柄数		123銘柄	

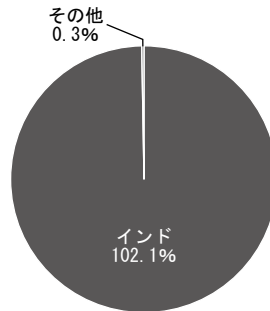
（注1）比率は、純資産総額に対する割合です。

（注2）国（地域）につきましては発行国もしくは投資国を表示しております。

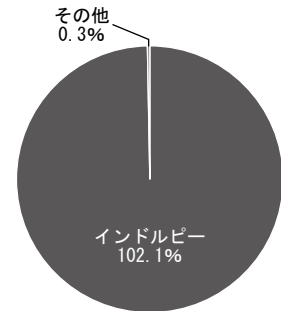
●資産別配分



●国別配分



●通貨別配分



（注1）比率は、純資産総額に対する割合です。

（注2）国別配分につきましては発行国を表示しております。

（注3）小数点以下第2位を四捨五入して表示しているため、合計が100%とならない場合があります。

15. Invesco QQQ Trust Series1 ETF

〈このファンドは2024年1月23日から組入を開始しました。〉

■費用明細

販売手数料	信託財産留保金	信託報酬（年率）
0.25%	なし	0.04%

（注）期中の費用について、消費税のかかるものは消費税を含みます。

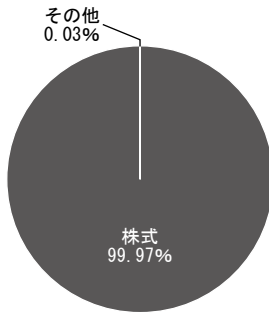
■組入上位10銘柄（2023年9月30日現在）

	銘柄名	業種	比率（%）
1	Apple Inc	Technology Hardware	10.8
2	Microsoft Corp	Software	9.5
3	Amazon.com Inc	Broadline Retail	5.3
4	NVIDIA Corp	Semiconductors & Semiconductor Equipment	4.3
5	Meta Platforms Inc	Industrial Conglomerates	3.8
6	Tesla Inc	Automobiles	3.2
7	Alphabet Inc Class A	Interactive Media & Services	3.1
8	Alphabet Inc Class C	Interactive Media & Services	3.1
9	Broadcom Inc	Semiconductors & Semiconductor Equipment	3.0
10	Costco Wholesale Corp	Consumer Staples Distribution & Retail	2.2
組入銘柄数		101銘柄	

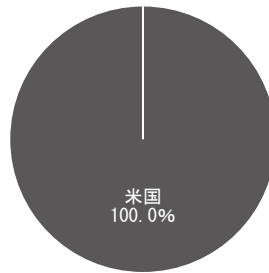
（注1）比率は、純資産総額に対する割合です。

（注2）国（地域）につきましては発行国もしくは投資国を表示しております。

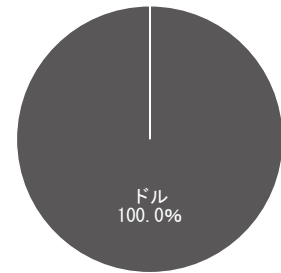
●資産別配分



●国別配分



●通貨別配分



（注1）比率は、純資産総額に対する割合です。

（注2）国別配分につきましては発行国を表示しております。

（注3）小数点以下第2位を四捨五入して表示しているため、合計が100%とならない場合があります。

16. NEXT FUNDS TOPIX連動型上場投信

〈このファンドは2023年8月29日から組入を開始しました。〉

■費用明細

販売手数料	信託財産留保金	信託報酬（年率）
0.088%	なし	0.264%以内

（注）期中の費用について、消費税のかかるものは消費税を含みます。

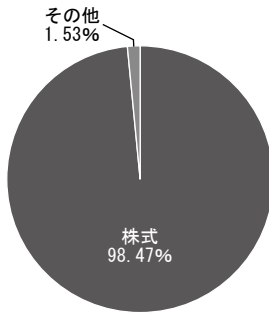
■組入上位10銘柄（2023年7月31日現在）

	銘柄名	業種	通貨	国（地域）	比率（%）
1	トヨタ自動車	輸送用機	円	日本	3.90
2	ソニーグループ	電気機器	円	日本	2.80
3	三菱UFJフィナンシャル・グループ	銀行業	円	日本	2.10
4	キーエンス	電気機器	円	日本	1.90
5	日本電信電話	情報・通信業	円	日本	1.56
6	三菱商事	卸売業	円	日本	1.39
7	三井住友フィナンシャルグループ	銀行業	円	日本	1.39
8	日立製作所	電気機器	円	日本	1.36
9	東京エレクトロン	電気機器	円	日本	1.34
10	三井物産	卸売業	円	日本	1.24
組入銘柄数			2,158銘柄		

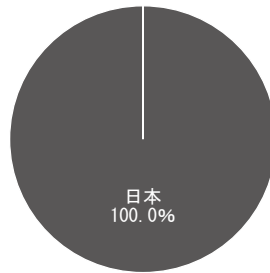
（注1）比率は、純資産総額に対する割合です。

（注2）国（地域）につきましては発行国もしくは投資国を表示しております。

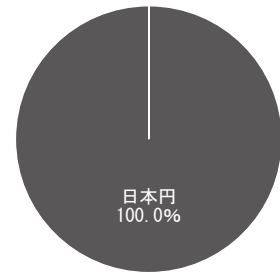
●資産別配分



●国別配分



●通貨別配分



（注1）比率は、純資産総額に対する割合です。

（注2）国別配分につきましては発行国を表示しております。

（注3）小数点以下第2位を四捨五入して表示しているため、合計が100%とならない場合があります。

17. メムノン・ファンドーメムノン・ヨーロッパアン・ファンド（ルクセンブルグ籍オープンエンド型投資信託）

〈このファンドは2023年6月2日から組入を開始しました。〉

■費用明細

信託報酬	年率1.25%
パフォーマンス・フィー	15%（ハードル・レート方式）
販売手数料	なし
信託財産留保金	なし
その他の費用	なし

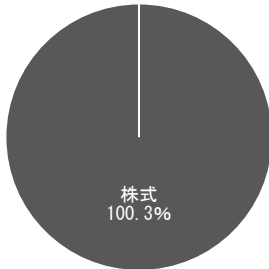
■組入上位10銘柄（2023年2月28日現在）

	銘柄名	国	比率（%）
1	Shell PLC	イギリス	7.9
2	Continental AG	ドイツ	7.5
3	Carrefour SA	フランス	7.3
4	Kering SA	フランス	7.2
5	Siemens AG	ドイツ	5.8
6	Allianz SE	ドイツ	4.8
7	Heidelberg Materials AG	ドイツ	4.8
8	Holcim AG	スイス	4.7
9	Veolia Environnement SA	フランス	4.5
10	ITV PLC	イギリス	4.5
組入銘柄数		22銘柄	

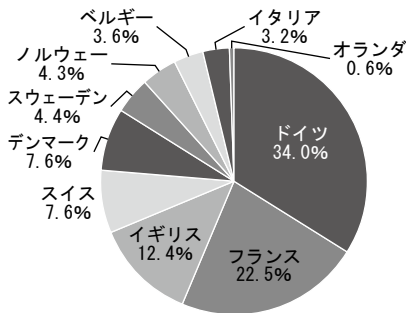
（注1）比率は、純資産総額に対する割合です。

（注2）国（地域）につきましては発行国もしくは投資国を表示しております。

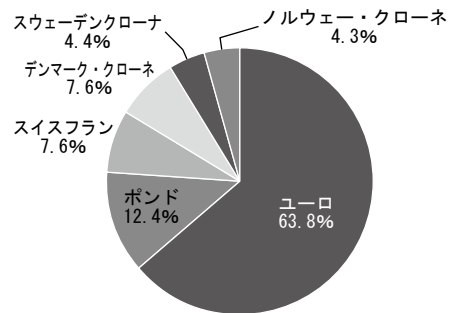
●資産別配分



●国別配分



●通貨別配分



（注1）比率は、純資産総額に対する割合です。

（注2）国別配分につきましては発行国を表示しております。

（注3）小数点以下第2位を四捨五入して表示しているため、合計が100%とならない場合があります。

18. NEXT FUNDS 日経225連動型上場投信

〈このファンドは2023年8月29日から組入を開始しました。〉

■費用明細

販売手数料	信託財産留保金	信託報酬（年率）
0.088%	なし	0.10%

（注）期中の費用について、消費税のかかるものは消費税を含みます。

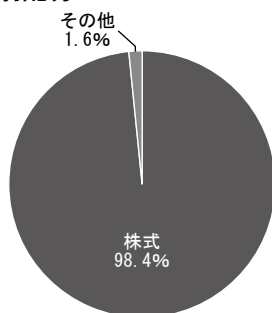
■組入上位10銘柄（2023年7月8日現在）

	銘柄名	業種	通貨	国（地域）	比率（%）
1	ファーストリテイリング	一般消費財サービス	円	日本	10.85
2	東京エレクトロン	情報技術	円	日本	6.34
3	ソフトバンクグループ	コミュニケーション・サービス	円	日本	4.22
4	アドバンテスト	情報技術	円	日本	4.18
5	ダイキン工業	資本財・サービス	円	日本	3.05
6	KDDI	コミュニケーション・サービス	円	日本	2.69
7	ファナック	資本財・サービス	円	日本	2.49
8	信越化学工業	素材	円	日本	2.40
9	テルモ	ヘルスケア	円	日本	1.81
10	TDK	情報技術	円	日本	1.70
組入銘柄数			2,158銘柄		

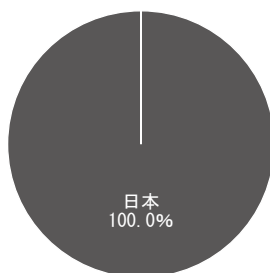
（注1）比率は、純資産総額に対する割合です。

（注2）国（地域）につきましては発行国もしくは投資国を表示しております。

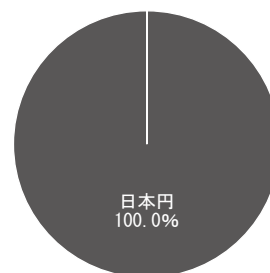
●資産別配分



●国別配分



●通貨別配分



（注1）比率は、純資産総額に対する割合です。

（注2）国別配分につきましては発行国を表示しております。

（注3）小数点以下第2位を四捨五入して表示しているため、合計が100%とならない場合があります。

19. ダイワ新興国アセアン中小型株ファンド（ルクセンブルグ籍オープンエンド型投資信託）

〈このファンドは2023年6月21日から組入を開始しました。〉

■費用明細

信託報酬	年率0.70%
パフォーマンス・フィー	なし
販売手数料	なし
信託財産留保金	なし
その他の費用	0.17%

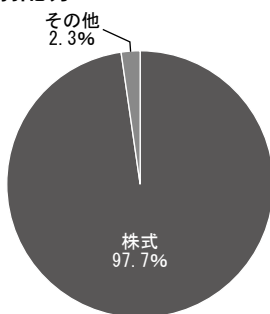
■組入上位10銘柄（2022年12月31日現在）

	銘柄名	通貨	国（地域）	比率（%）
1	COM7 PUBLIC COMPANY LTD	THB	Thailand	7.8
2	JAPFA COMFEED INDONESIA -A-	IDR	Indonesia	5.1
3	WILCON DEPOT INC	PHP	Philippines	4.8
4	PENTAMASTER CORP	MYR	Malaysia	4.3
5	VITROX CORPORATION	MYR	Malaysia	4.3
6	PT ERAJAYA TBK	IDR	Indonesia	3.9
7	PT PRODIA WIDYAHUSADA	IDR	Indonesia	3.8
8	BANK TPN SYARIAH - REGISTERED	IDR	Indonesia	3.7
9	MUANGTHAI FOREIGN	THB	Thailand	3.6
10	PT INDUST JAM DAN FARMASI SIDO	IDR	Indonesia	3.5
組入銘柄数			31銘柄	

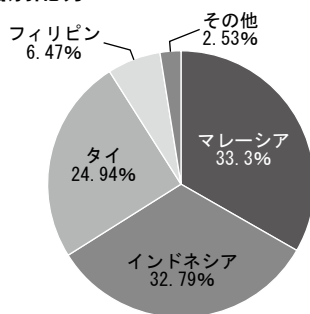
（注1）比率は、純資産総額に対する割合です。

（注2）国（地域）につきましては発行国もしくは投資国を表示しております。

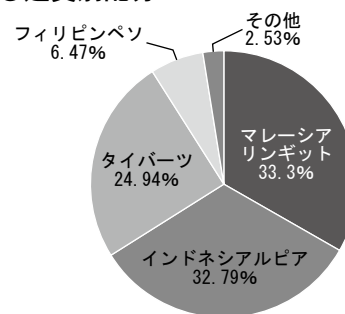
●資産別配分



●国別配分



●通貨別配分



（注1）比率は、純資産総額に対する割合です。

（注2）国別配分につきましては発行国を表示しております。

（注3）小数点以下第2位を四捨五入して表示しているため、合計が100%とならない場合があります。